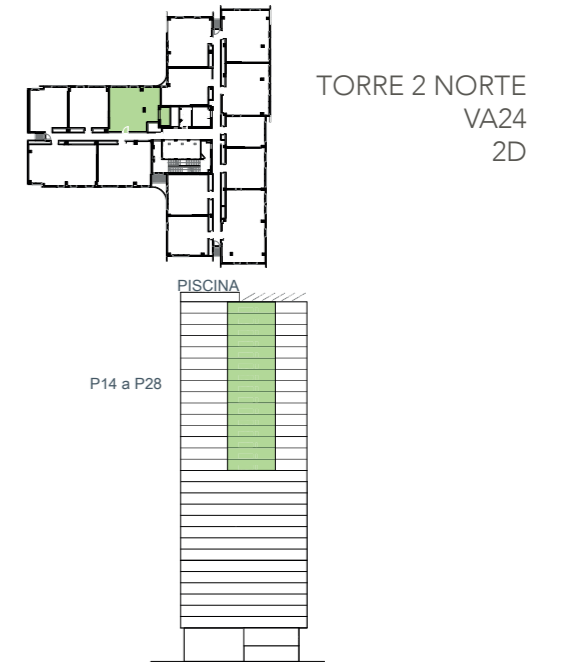




PARCELA RL-A del P.E.R.I. SUNC-R-R.5
 "Martiricos"
 Dos torres de viviendas y hotel.
 Paseo de Martiricos nº 30, Málaga.



SUPERFICIES	m ²
Útil interior BOJA*	57,74
Útil interior	57,74
Útil exterior (terrace)	--
Construida (+ZZCC)**	80,87

*Superficie útil (BOJA): (...) Incluirá la mitad de la superficie del suelo de los espacios exteriores de uso privativo de la vivienda (...) hasta un máximo del 10% de la superficie útil cerrada.
 **La superficie construida + ZZCC incluye la superficie construida de la vivienda, la superficie construida de la terraza cubierta y la parte proporcional de ZZCC.

Escala gráfica: 1:50



GESTIONA



COMERCIALIZA



PROMUEVE

LETONA INVESTMENTS, S.L.
 Paseo de la Castellana 259D
 Madrid, Madrid.

ARQUITECTO

