


A detailed architectural line drawing of a modern building with multiple terraces and a person walking on a lower level. The drawing is rendered in a light, sketchy style against a dark background.

Mosher

COLLECTION

Rancho Domingo · Benalmádena · Costa del Sol



Not every residence
tells a story.

*Some
continue one.*

No todas las residencias cuentan una historia.
Algunas la continúan.



Mosher

COLLECTION

Rancho Domingo · Benalmádena · Costa del Sol





01

Once Upon a Time in Rancho Domingo

Había una vez en Rancho Domingo

02

Robert Mosher – The landscape was the first sketch

Robert Mosher – El paisaje fue el primer boceto

03

Benalmádena – Between the mountains and the sea

Benalmádena – Entre la montaña y el mar

04

The Concept – The landscape dictates the design

El Concepto – El paisaje dicta el diseño

05

Amenities – Design to slow down time

Zonas Comunes – Diseñadas para que el tiempo se detenga

Mosher Collection is more than *a place to live*

Mosher Collection es más que un lugar para vivir.

It is a **tribute to architecture**, to place, and to a way of doing things right.

In an unrepeatable enclave of Benalmádena—where the historic residential community of **Rancho Domingo** is protected as architectural heritage—a project emerges that understands building as a **dialogue with the land**, never an imposition.

Here, architecture does not occupy the landscape.
It becomes part of it.

Es un homenaje a la arquitectura, al lugar y a una manera de hacer las cosas bien.

En un enclave irreplicable de Benalmádena, donde la urbanización de **Rancho Domingo** permanece protegida como patrimonio arquitectónico, nace un proyecto que entiende que construir es **dialogar con el entorno**, no imponerse sobre él.

Aquí, la arquitectura no ocupa el paisaje.
Forma parte de él.





Only
44 residences

Solo 44 viviendas.

A private, low-density community where privacy, open views, and a direct connection to nature come together in an exceptional residential experience, enhanced by smaller buildings, limited residences per floor, and select full-floor homes.

Living at **Mosher Collection** is not just a real estate choice.
It is a cultural statement.

Una comunidad privada de baja densidad donde la privacidad, las vistas despejadas y una conexión directa con la naturaleza se combinan para ofrecer una experiencia residencial excepcional, realizada por edificios más pequeños, un número limitado de viviendas por planta y exclusivas casas que ocupan una planta completa.

Vivir en **Mosher Collection** no es solo una elección inmobiliaria,
es una declaración de estilo de vida.

01

Once upon a time...
in Rancho Domingo

Había una vez en Rancho Domingo

RANCHO DOMINGO

The Costa del Sol's Legacy of Privacy

El legado de privacidad de la Costa del Sol



Rancho Domingo, Benalmádena, 1950.

Perched on the hills of Benalmádena with sweeping views over the Mediterranean, **Rancho Domingo** has long been one of the Costa del Sol's most exclusive residential enclaves. Its prestige stems not only from its privileged location, but from something increasingly rare: absolute privacy.

Just minutes from Málaga, Marbella, and the international airport, Rancho Domingo offers the perfect balance between connectivity

Enclavado en las colinas de Benalmádena con vistas panorámicas al Mediterráneo, **Rancho Domingo** es desde hace tiempo uno de los enclaves residenciales más exclusivos de la Costa del Sol. Su prestigio reside no solo en su privilegiada ubicación, sino también en algo cada vez más escaso: la privacidad absoluta.

A tan solo unos minutos de Málaga, Marbella y el aeropuerto internacional, Rancho Domingo ofrece el equilibrio perfecto entre conectividad

and seclusion. Here, architecture coexists with nature, generous plots create distance between neighbors, and the surroundings preserve a sense of calm that is difficult to find in contemporary developments.

Conceived from the beginning as a private retreat, Rancho Domingo has always attracted those who understand that true luxury is not about display, but about discretion, space, and freedom.

y tranquilidad. Aquí, la arquitectura se integra con la naturaleza, las amplias parcelas crean distancia entre vecinos y el entorno conserva una serenidad difícil de encontrar en las urbanizaciones contemporáneas.

Concebido desde sus inicios como un refugio privado, Rancho Domingo siempre ha atraído a quienes entienden que el verdadero lujo no reside en la ostentación, sino en la discreción, el espacio y la libertad.



Robert Moshers observing the construction progress at Rancho Domingo in the 1970s.

Rancho Domingo emerged in the late 1950s as one of the most distinctive residential enclaves on the Costa del Sol, shaped by a rare blend of cultural glamour, Mediterranean landscape, and architectural vision. Conceived by the Beriro brothers as a private country retreat, it offered an alternative to mass tourism, where exclusivity, nature, and refined living defined daily life. Set on a hillside overlooking Benalmádena, the project integrated generous plots, equestrian facilities, and carefully designed homes that blended seamlessly with their surroundings. Between the late 1950s and

early 1960s, the Costa del Sol began attracting artists, intellectuals, and international figures seeking freedom, anonymity, and quality of life. Actors, filmmakers, and creatives from Europe and the United States discovered a discreet and cosmopolitan refuge here, including icons of international cinema. Over a decade, just 27 homes were built, forming a rare, protected residential ensemble. Today, Rancho Domingo stands as a unique chapter in Málaga's development, where architecture, landscape, and culture fused into a lasting landmark whose pioneering spirit endures.

Rancho Domingo surgió a finales de la década de 1950 como uno de los enclaves residenciales más singulares de la Costa del Sol, moldeado por una excepcional combinación de glamour cultural, paisaje mediterráneo y visión arquitectónica. Concebido por los hermanos Beriro como un retiro privado de carácter residencial, ofrecía una alternativa al turismo de masas, donde la exclusividad, la naturaleza y un estilo de vida refinado definían la vida cotidiana. Situado en una ladera con vistas a Benalmádena, el proyecto integró amplias parcelas, instalaciones ecuestres y viviendas cuidadosamente diseñadas que se fundían con su entorno. Entre finales de los años cincuenta y comienzos de

los sesenta, la Costa del Sol comenzó a atraer a artistas, intelectuales y figuras internacionales en busca de libertad, anonimato y calidad de vida. Actores, cineastas y creativos de Europa y Estados Unidos descubrieron aquí un refugio discreto y cosmopolita, incluyendo iconos del cine internacional. A lo largo de una década se construyeron únicamente 27 viviendas, dando forma a un conjunto residencial excepcional y protegido. Hoy, Rancho Domingo representa un capítulo único en el desarrollo de Málaga, donde arquitectura, paisaje y cultura se fusionaron en un legado duradero cuyo espíritu pionero permanece vigente.



The *Hollywood* of Málaga

El "Hollywood" de Málaga

THE PRIVACY THAT CAPTIVATED ALAIN DELON

La privacidad que conquistó a Alain Delon

In 1965, at the height of his international fame, Alain Delon discovered Rancho Domingo while filming in Málaga and found something increasingly rare: **complete privacy**. Seeking refuge from public attention, he chose this exclusive hillside enclave in Benalmádena as a place to escape, even purchasing land to build his own home. With panoramic views, discreet surroundings, and effortless access to Málaga Airport, Rancho Domingo offered Delon what true luxury has always meant to those who value it most: space, serenity, and the freedom to remain unseen.

En 1965, en la cima de su fama internacional, Alain Delon descubrió Rancho Domingo durante un rodaje en Málaga y encontró algo cada vez más escaso: **privacidad absoluta**. Buscando refugio del escrutinio público, eligió este exclusivo enclave en las colinas de Benalmádena como su lugar de escape, llegando incluso a adquirir un terreno para construir su propia casa. Con vistas panorámicas, un entorno discreto y acceso inmediato al Aeropuerto de Málaga, Rancho Domingo ofreció a Delon lo que el verdadero lujo siempre ha significado para quienes más lo valoran: espacio, serenidad y la libertad de permanecer fuera de miradas.



02

Robert Mosher

*The landscape
was the first sketch*

Robert Mosher – El paisaje fue el primer boceto

Robert Mosher was one of the quiet masters of modern architecture. A direct disciple of **Frank Lloyd Wright**, he helped shape an organic architectural language that forever transformed the relationship between home and nature.

In Málaga, Mosher found the ideal setting to express that vision. Rancho Domingo became his most emblematic European work: homes adapting to the slope, honest materials, balanced horizontal and vertical lines, and a deep bond with the land.

Mosher Collection is born as a contemporary continuation of that philosophy.



Casa de la Cascada (Fallingwater), 1936 - 1939

Robert Mosher fue uno de los grandes nombres silenciosos de la arquitectura moderna. Discípulo directo de Frank Lloyd Wright, participó en la génesis de una arquitectura orgánica que cambió para siempre la relación entre vivienda y naturaleza.

En Málaga, Mosher encontró el lugar perfecto para materializar esa visión. Rancho Domingo fue su obra más emblemática en Europa: casas que se adaptan a la pendiente, materiales honestos, líneas horizontales y verticales en equilibrio, y una profunda conexión con el paisaje.

Mosher Collection nace como continuidad contemporánea de ese pensamiento.



03



Benalmádena

*Between the mountains
and the sea*

Benalmádena – Entre las montañas y el mar.



Mosher Collection is located in Benalmádena, one of the most complete and highly regarded enclaves on the Costa del Sol, where the Mediterranean, the mountains, and everyday life coexist in balance.

From this elevated natural setting, beaches, nature, services, and culture are all within easy reach. Benalmádena blends the authentic character of an Andalusian town with modern infrastructure, high-level services, and outstanding national and international connectivity.

Here, everything is close. Without sacrificing privacy. Without losing calm.



Mosher Collection se sitúa en Benalmádena, uno de los enclaves más completos y valorados de la Costa del Sol, donde el Mediterráneo, la montaña y la vida cotidiana conviven en equilibrio.

Desde este punto elevado y natural, la conexión con playas, naturaleza, servicios y cultura es inmediata. Benalmádena combina el carácter auténtico de un pueblo andaluz con una infraestructura moderna, servicios de primer nivel y una excelente conectividad nacional e internacional.

Aquí, todo está cerca. Sin renunciar a la privacidad. Sin perder la calma.

Mosher
COLLECTION

- TORREMOLINOS
- MALAGA CENTER
- MALAGA AIRPORT
- BENALMÁDENA
- LA CALA DE MIJAS
- MARBELLA
- PUERTO BANÚS
- ESTEPONA
- SOTOGRADE
- GIBRALTAR

Mediterranean Sea



Mosher

COLLECTION



BENALMÁDENA GOLF



MERCADONA



BIL BIL GOLF & SPORTS



INTERNATIONAL HOSPITAL



NOVASCHOOL INTERNATIONAL SCHOOL



SCANDINAVIAN BAKERY



CARREFOUR



STUPA DE LA ILUMINACION



BENALMÁDENA OLD TOWN



PADEL SPORT ACADEMY



TORREQUEBRADA GOLF



MERCADONA



TORREQUEBRADA INTERNATIONAL SCHOOL



HIGUERÓN RESORT



TORREQUEBRADA COMMERCIAL CENTER



FUENGIROLA



YUCA BEACH



TORREMUELLE BEACH



BONITA BEACH





min.

ORSK SKOLE
MALAGA

ARROYO
DE LA MIEL

RINCON DEL SOL
BEACH

PUERTO MARINA
SHOPPING

PUERTO
DEPORTIVO

SELWO
MARINA

PARQUE
LA PALOMA

RACQUET CLUB
BENALMÁDENA

SANTA ANA
BEACH

ADA
AL

BIL-BIL
BEACH

From here,
*everything is within
15 minutes.*

TORRE VIGÍA
BEACH

Desde aquí, todo está a 15 minutos.



BEACHES & PROMENADES

- Arroyo de la Miel Beach 🚶 10 min
- Puerto Marina Benalmádena 🚶 15 min

SHOPPING & LEISURE

- Plaza Mayor Centro Comercial 🚶 15 min
- Miramar Centro Comercial 🚶 15 min
- The Canada Shopping Mall 🚶 30 min



CULTURE & VIEWS

- Old Town (Benalmádena Pueblo) 🚶 4 min
- Colomares Castle 🚶 8 min
- Buddhist Stupa 🚶 6 min



FAMILY PANORAMA

- Selwo Marina 🚶 9 min
- Parque de la Paloma 🚶 10 min
- Benalmádena Cable Car 🚶 28 min
- Bioparc Fuengirola 🚶 19 min
- Crocodile Park Torremolinos 🚶 13 min
- Monowa - Butterfly Park 🚶 6 min



KEY CONNECTIONS

- Málaga Airport 🚶 15 min
- Málaga City Centre 🚶 30 min
- Torremolinos 🚶 15 min
- Fuengirola 🚶 15 min
- Mijas 🚶 15 min
- Marbella 🚶 39 min





SPORTS LIFESTYLE

- Higuerón Sport Club 10 min
- La Finca Club de Pádel 3 min
- Club Municipal de Raqueta Benalmádena 8 min
- Club Náutico Marítimo de Benalmádena 15 min



GOLF LIFESTYLE

- Bil Bil Golf 3 min
- Torrequebrada Golf 5 min
- Benalmádena Golf 2 min
- Mijas Golf 20 min
- Lauro Golf 20 min

70+ Golf Courses
on the Costa del Sol



WELLNESS & SPA

- Nagomi Spa 10 min
- Higuerón Spa 10 min
- Blue Wellness 10 min
- Hotel IPV Palace & Spa Wellness Center 15 min
- Las Palmeras Spa & Wellness 15 min



INTERNATIONAL SCHOOLS & EDUCATION

- The British College 9 min
- Colegio Internacional Torrequebrada 7 min
- The Benalmádena International College 7 min
- Sunny View School 18 min
- St. Anthony's College 25 min



04

The concept



The landscape dictates the design

El paisaje dicta el diseño

Mosher Collection is shaped by a simple idea: letting the landscape lead. Each building is carefully placed onto the terrain, respecting its natural form, embracing elevation changes, and preserving open views.

The architecture flows effortlessly, where indoor and outdoor living merge, and Mediterranean light becomes an essential part of the space.

Mosher Collection nace de una idea simple: dejar que el entorno marque el ritmo. Cada edificio se posa sobre la roca con precisión, respetando la topografía, integrando los desniveles y preservando las vistas sin interferencias.

La arquitectura fluye de forma natural, donde interior y exterior se diluyen, y donde la luz mediterránea se convierte en un elemento esencial del espacio.





The Residences

Viviendas

Homes at Mosher Collection are conceived as an extension of the landscape, where architecture embraces natural light, open space, and a strong sense of privacy. With a limited number of residences per floor and low-density buildings, the development offers a more discreet and exclusive living experience, designed for those who value tranquility and personal space.

Las viviendas de Mosher Collection han sido concebidas como una extensión del paisaje, donde la arquitectura aprovecha la luz natural, los espacios abiertos y una marcada sensación de privacidad. Con un número limitado de residencias por planta y edificios de baja densidad, el proyecto ofrece una experiencia residencial más discreta y exclusiva, pensada para quienes valoran la tranquilidad y el espacio personal.

Each residence is positioned to maximise views, orientation, and privacy, creating bright, fluid interiors with a seamless connection to the outdoors. Every home includes two private parking spaces and a storage room, combining everyday practicality with the comfort, exclusivity, and calm of contemporary Mediterranean living.

Cada vivienda ha sido cuidadosamente orientada para maximizar las vistas, la orientación y la privacidad, creando interiores luminosos, fluidos y en conexión natural con el exterior. Además, cada residencia incluye dos plazas de aparcamiento privadas y un trastero, combinando practicidad diaria con el confort, la exclusividad y la serenidad de la vida mediterránea contemporánea.



1

BLOQUE *Wright*

Elevated sea-view terrace homes with generous outdoor living areas, featuring 2–3 bedroom residences with bright interiors, spacious terraces, parking and storage included.

GROUND FLOOR APARTMENTS

2 Bed | 2 Bath

Up to 135.66 m² indoor space

Up to 81.95 m² outdoor space

FIRST FLOOR APARTMENTS

2 Bed | 2 Bath

Up to 135.66 m² indoor space

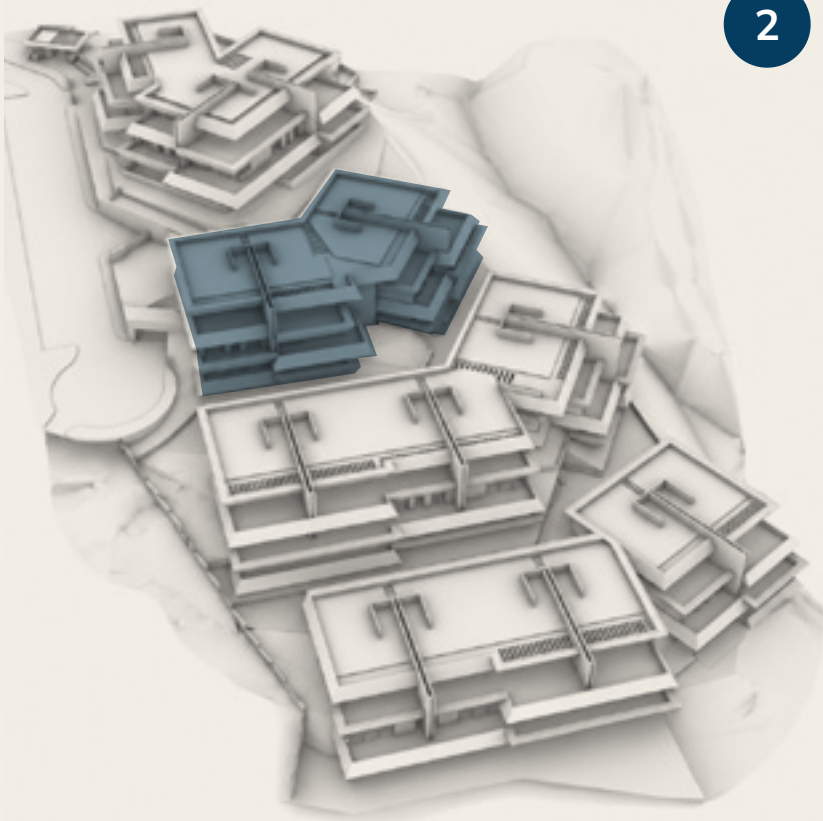
Up to 102.98 m² outdoor space

PENTHOUSES

2–3 Bed | 2–3 Bath

Up to 150.94 m² indoor space

Up to 187.15 m² outdoor space



2

BLOQUE *Taliesin*

Bright terrace residences with generous outdoor living areas, featuring 2-3 bedroom homes with bright interiors, private terraces, parking and storage included.

GROUND FLOOR APARTMENTS

2 Bed | 2 Bath

up to 147.33 m² indoor space

up to 60.19 m² outdoor space

FIRST FLOOR APARTMENTS

2 Bed | 2 Bath

up to 114.63 m² indoor space

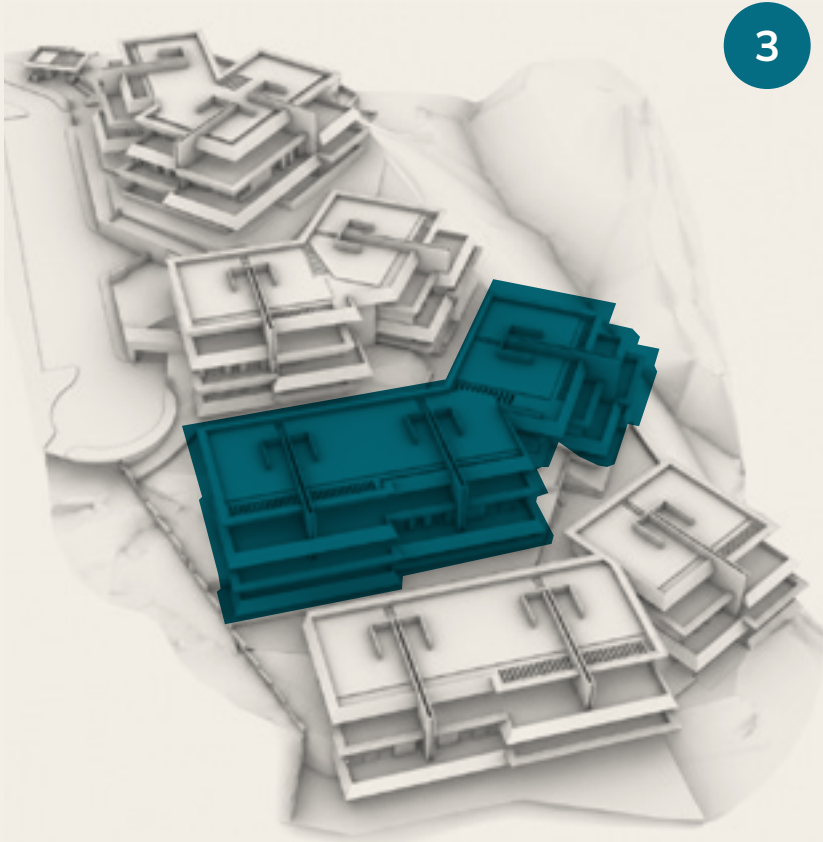
up to 79.58 m² outdoor space

PENTHOUSES

2-3 Bed | 2-3 Bath

up to 125.42 m² indoor space

up to 93.61 m² outdoor space



3

BLOQUE *Cascadian*

Spacious terrace homes with refined outdoor living areas, featuring 2–3 bedroom residences with bright interiors, generous layouts, private terraces, parking and storage included.

GROUND FLOOR APARTMENTS

2 Bed | 2 Bath

up to 147.33 m² indoor space

up to 60.19 m² outdoor space

FIRST FLOOR APARTMENTS

2 Bed | 2 Bath

up to 114.63 m² indoor space

up to 79.58 m² outdoor space

PENTHOUSES

2–3 Bed | 2–3 Bath

up to 125.42 m² indoor space

up to 93.61 m² outdoor space





4

BLOQUE *Olivian*

Bright terrace residences with generous outdoor living areas, featuring 2–3 bedroom homes with bright interiors, private terraces, parking and storage included.

GROUND FLOOR APARTMENTS

2 Bed | 2 Bath
up to 172.15 m² indoor space
up to 254.31 m² outdoor space

FIRST FLOOR APARTMENTS

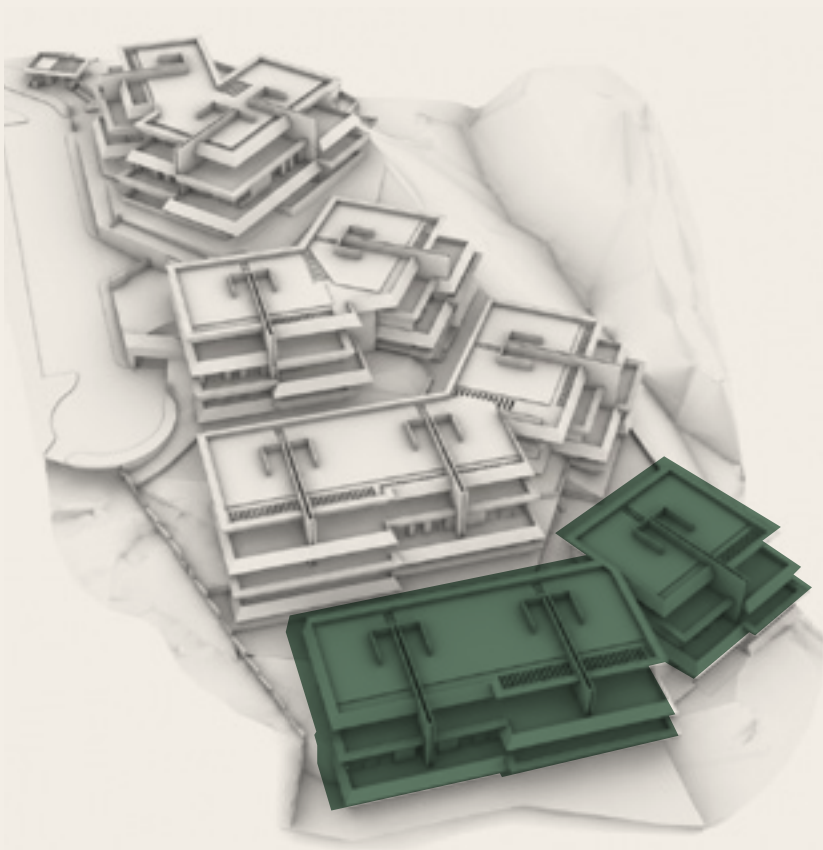
2 Bed | 2 Bath
up to 169.29 m² indoor space
up to 92.08 m² outdoor space

DUPLEXEX

2 Bed | 3 Bath
up to 119.73 m² indoor space
up to 179.99 m² outdoor space

PENTHOUSES

2–3 Bed | 3 Bath
up to 128.67 m² indoor space
up to 116.06 m² outdoor space









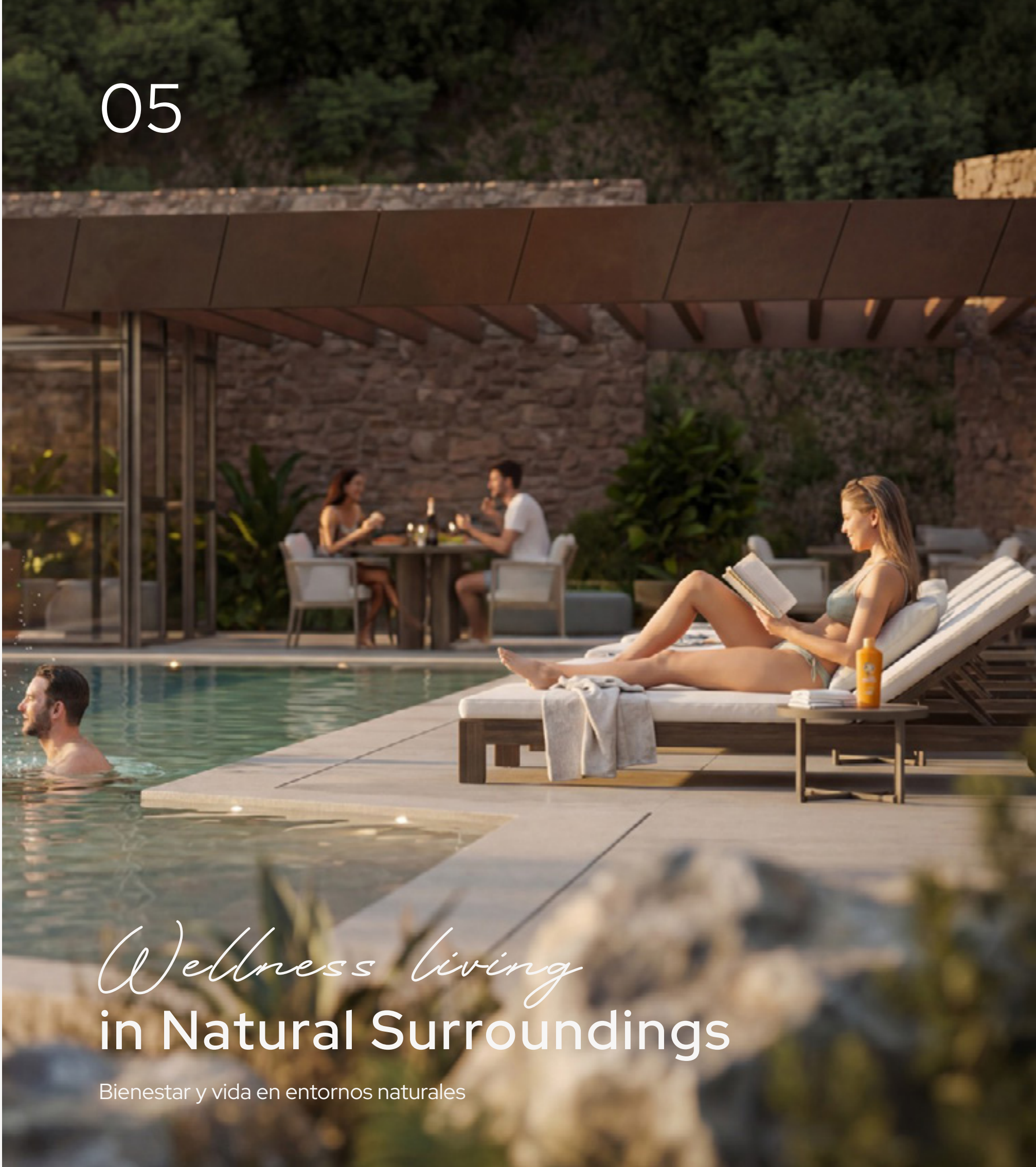
Private Pools

Piscinas privadas

A selection of residences offers the possibility of a private pool, seamlessly integrated into the architecture. A feature that enhances the living experience, adding exclusivity, wellbeing, and a more intimate connection with the surroundings.

Una selección de viviendas ofrece la posibilidad de incorporar piscina privada, integrada de forma natural en la arquitectura. Un elemento que eleva la experiencia residencial, aportando exclusividad, bienestar y una relación aún más íntima con el entorno.

05



Wellness living
in Natural Surroundings

Bienestar y vida en entornos naturales



The communal areas at Moshier Collection are designed to respond to the needs of contemporary daily living—wellbeing, work, social connection, and relaxation—reinterpreted through architecture that integrates naturally into the landscape. Each space is conceived not as an isolated element, but as part of a continuous experience where nature and everyday life intertwine. Throughout this journey, a network of wooden walkways connects the entire development, adapting to the natural topography and allowing residents to explore the surroundings without disrupting them, creating a constant sense of immersion. Carefully selected native vegetation reinforces this integration, shaping a living environment that evolves over time. In this way, the communal areas transcend their function, becoming a setting where every moment, from the everyday to the exceptional, is experienced in harmony with nature.

Las zonas comunes de Moshier Collection han sido concebidas para dar respuesta a las necesidades actuales del día a día —bienestar, trabajo, socialización y descanso— reinterpretadas a través de una arquitectura que se integra de forma natural en el paisaje. Cada espacio ha sido diseñado no como un elemento aislado, sino como parte de una experiencia continua donde naturaleza y vida cotidiana se entrelazan. En este recorrido, una red de pasarelas de madera conecta todo el complejo, adaptándose a la topografía y permitiendo descubrir el entorno sin alterarlo, generando una sensación de inmersión constante. La vegetación autóctona, cuidadosamente seleccionada, refuerza esta integración, creando un entorno vivo que evoluciona con el tiempo. Así, las zonas comunes trascienden su función para convertirse en un escenario donde cada momento, desde lo cotidiano hasta lo excepcional, se vive en armonía con el entorno.



THE SOCIAL CLUB (GASTRO SPACE)

Gastroteca



SALTWATER POOL

Piscina de agua salada



SEA VIEW GYM

Gimnasio con vista al mar



YOGA & WELLNESS AREA

Zona de yoga y bienestar



CO-WORKING SPACES

Co-working



NATURE TRAILS

Senderos naturales



NATIVE LANDSCAPED GARDENS

Jardines con especies autóctonas



The Social Club

Gastroteca

The Social Club is an exclusive space designed to enjoy gastronomy and social life in a private, sophisticated setting. Fully equipped and styled with contemporary design, it provides the perfect atmosphere for gatherings with friends, small celebrations, or culinary experiences without leaving the residential complex. A place where cooking, sharing, and enjoying become part of everyday living.

The Social Club es un espacio exclusivo pensado para disfrutar de la gastronomía y la vida social en un entorno privado y sofisticado. Totalmente equipado y con un diseño contemporáneo, ofrece el ambiente ideal para reuniones con amigos, pequeñas celebraciones o experiencias culinarias sin salir del residencial. Un lugar donde cocinar, compartir y disfrutar forman parte del día a día con elegancia.

A photograph of a modern infinity pool with panoramic sea views. The pool is surrounded by lush greenery and a stone building. The pool is a long, narrow, rectangular shape with a dark, reflective surface. It is set on a concrete deck. In the background, there is a stone building with a large glass door and a wooden fence. The pool is surrounded by lush greenery and a stone building. The pool is a long, narrow, rectangular shape with a dark, reflective surface. It is set on a concrete deck. In the background, there is a stone building with a large glass door and a wooden fence. The pool is surrounded by lush greenery and a stone building.

Infinity Pool with Panoramic Sea Views

Piscina Infinita con Vistas Panorámicas al Mar

The infinity-edge saltwater pool blends seamlessly into the landscape, evoking organic ecosystems while offering a healthier and more sustainable bathing experience. Surrounded by vegetation, it becomes a calming retreat where time slows down and the natural environment takes center stage.

La piscina infinity de agua salada se integra de forma natural en el paisaje, evocando ecosistemas orgánicos y ofreciendo una experiencia de baño más saludable y sostenible. Rodeada de vegetación, se convierte en un espacio de calma donde el tiempo se diluye y el entorno cobra protagonismo.



A Path Through the Landscape

Un sendero a través del paisaje

A network of elevated walkways weaves through the natural topography, connecting gardens, wellness areas, and water spaces in a seamless journey immersed in the Mediterranean landscape. Native vegetation, shaded pathways, and carefully integrated outdoor spaces create an experience designed for movement, contemplation, and wellbeing, where every path becomes part of the connection with nature.

La piscina infinity de agua salada se integra de forma natural en el paisaje, evocando ecosistemas orgánicos y ofreciendo una experiencia de baño más saludable y sostenible. Rodeada de vegetación, se convierte en un espacio de calma donde el tiempo se diluye y el entorno cobra protagonismo.



Wellness Over the editerranean

Bienestar Frente al Mediterráneo

A wellness space designed for movement, balance, and contemplation of the Mediterranean. Framed by endless sea views, the gym connects body and mind through natural light, calm surroundings, and a refined sense of luxury living.

Un espacio dedicado al movimiento, el equilibrio y la contemplación del Mediterráneo. Con vistas abiertas al mar, el gimnasio conecta cuerpo y mente a través de la luz natural, la calma del entorno y una experiencia de lujo y estilo de vida refinado.

Mosher

COLLECTION

www.moshercollection.com

Exclusive Sole Agency

CDS | PROPERTY
COSTA DEL SOL

Developer

hub
LIVING

TOP
GESTIÓN