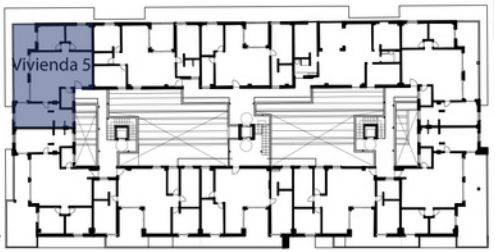


Superficie Construida <i>(Incluye P.P. zonas comunes)</i>	131,77 M ²
Superficie Construida Vivienda	112,50 M ²
Superficie Útil Interior	92,27 M ²
Superficie Terrazas	10,84 M ²
Sup. útil total	97,69 M²

Las superficies indicadas están calculadas conforme al Decreto 218/2005 de información al consumidor en la compraventa y arrendamiento de viviendas.



Superficie Construida <i>(Incluye P.P. zonas comunes)</i>	122,53 M ²
Superficie Construida Vivienda	104,61 M ²
Superficie Útil Interior	92,97 M ²
Superficie Terrazas	25,16 M ²
Sup. útil total	102,27 M²

Las superficies indicadas están calculadas conforme al Decreto 218/2005 de información al consumidor en la compraventa y arrendamiento de viviendas.