

PLANTA BAJA

SUPERFICIE ÚTIL: 123.40 m2

SUPERFICIE TOTAL: 427.15 m2

ESTADO ACTUAL

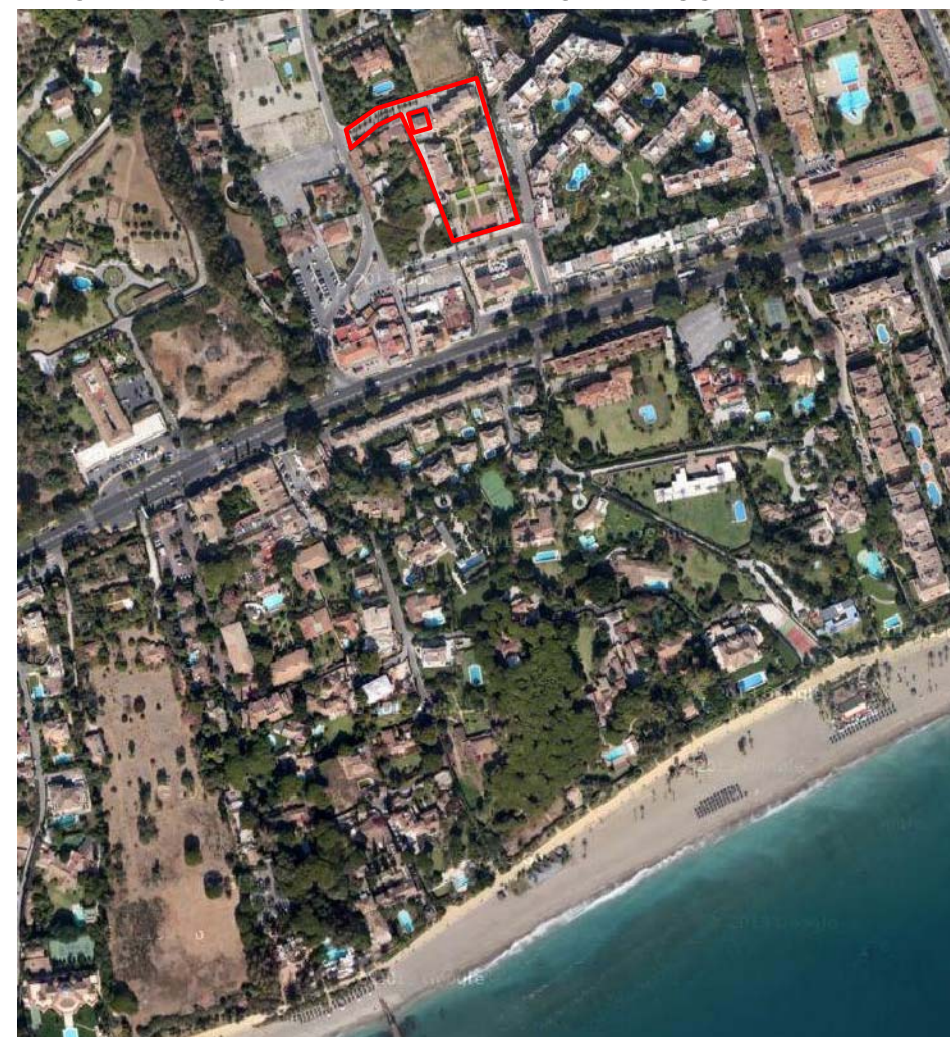
CASAS 1 Y 2 - CALLE VICTOR CHAYON TAPIERO Nº 6, 29602 MARBELLA, MÁLAGA



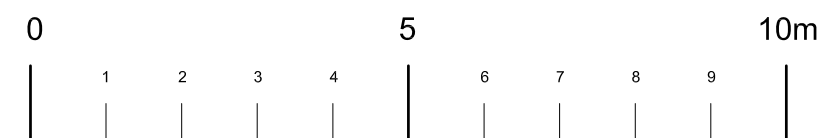
FACHADA NORTE



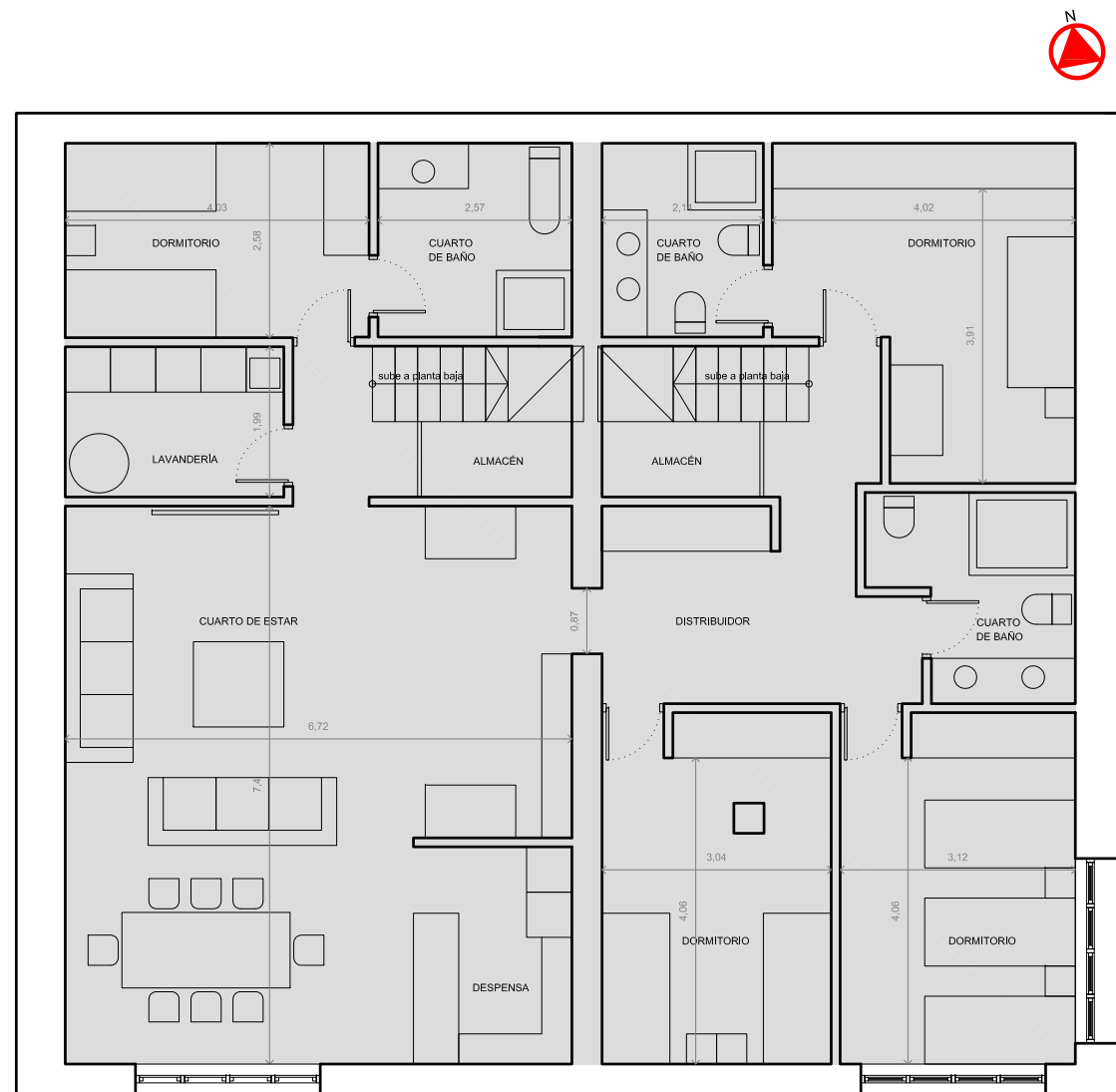
FACHADA SUR



VISTA AÉREA

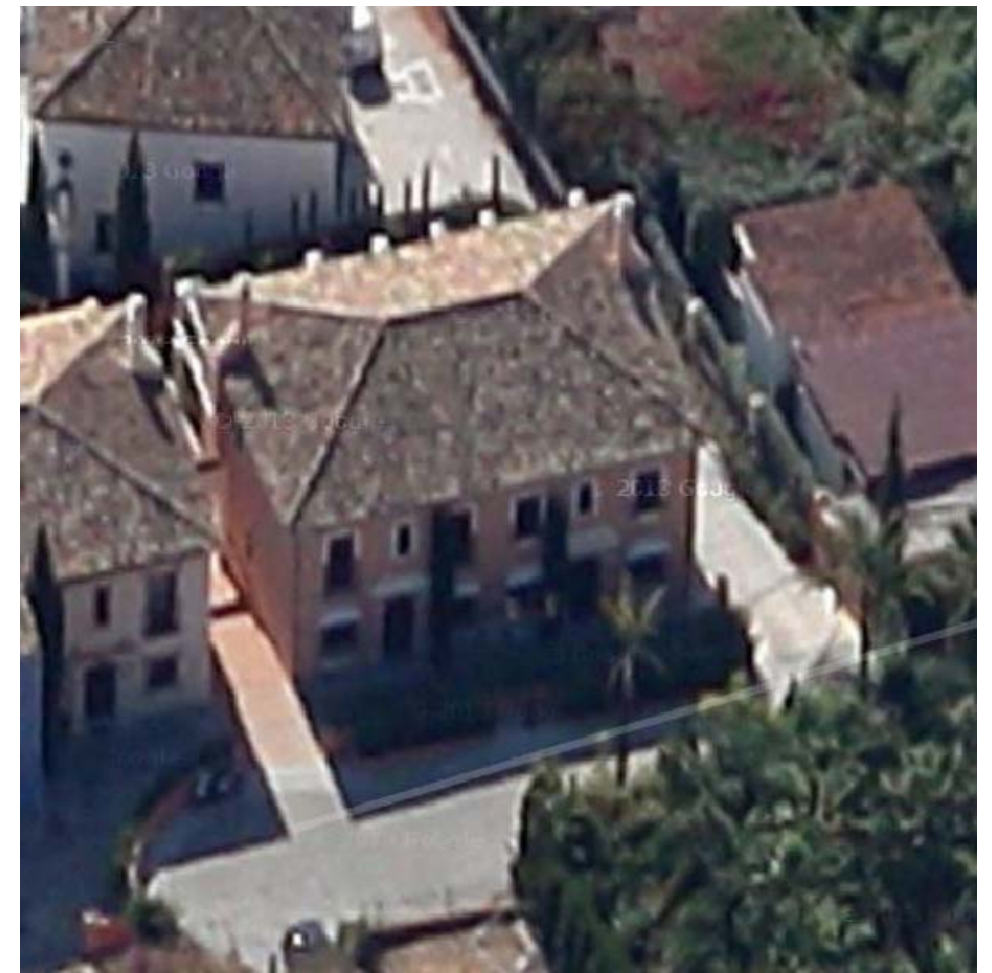


Escala 1 / 100 en A3

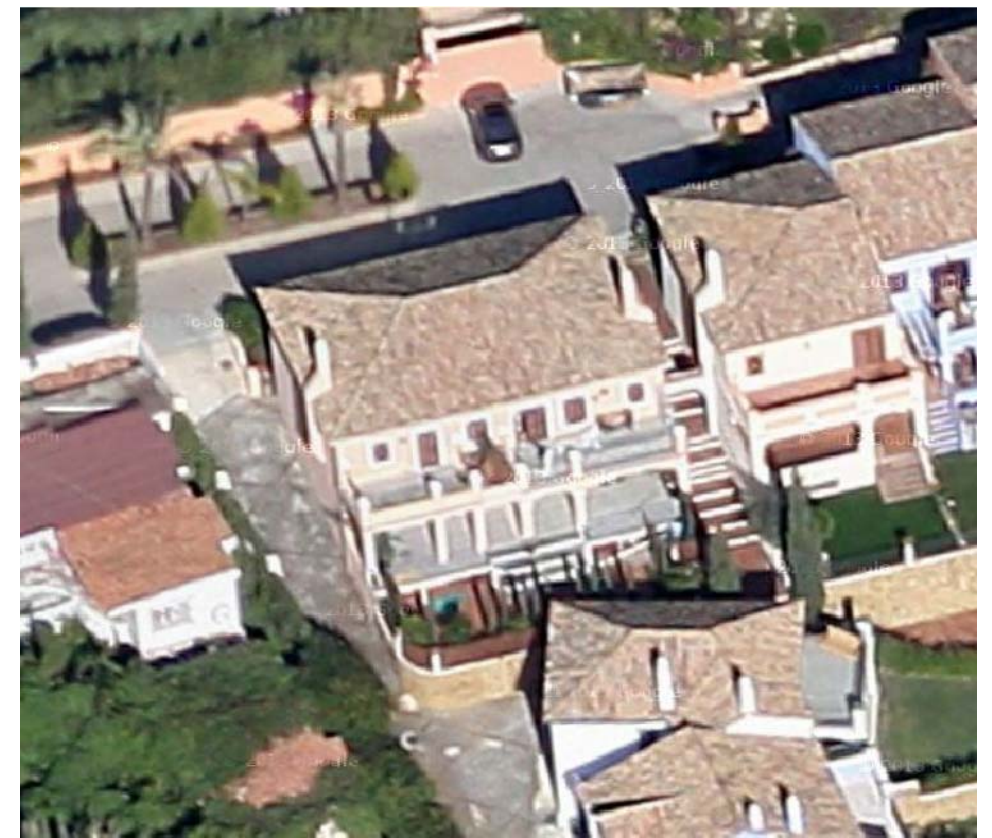


PLANTA SÓTANO  
SUPERFICIE ÚTIL: 163.60 m<sup>2</sup>

ESTADO ACTUAL  
CASAS 1 Y 2 - CALLE VICTOR CHAYON TAPIERO Nº 6, 29602 MARBELLA, MÁLAGA



FACHADA NORTE



FACHADA SUR

