



1 PLANTA BAJA
1 : 125

ESCALA GRÁFICA 1/125
0 5m



Proyecto Básico
Vivienda Unifamiliar Aislada

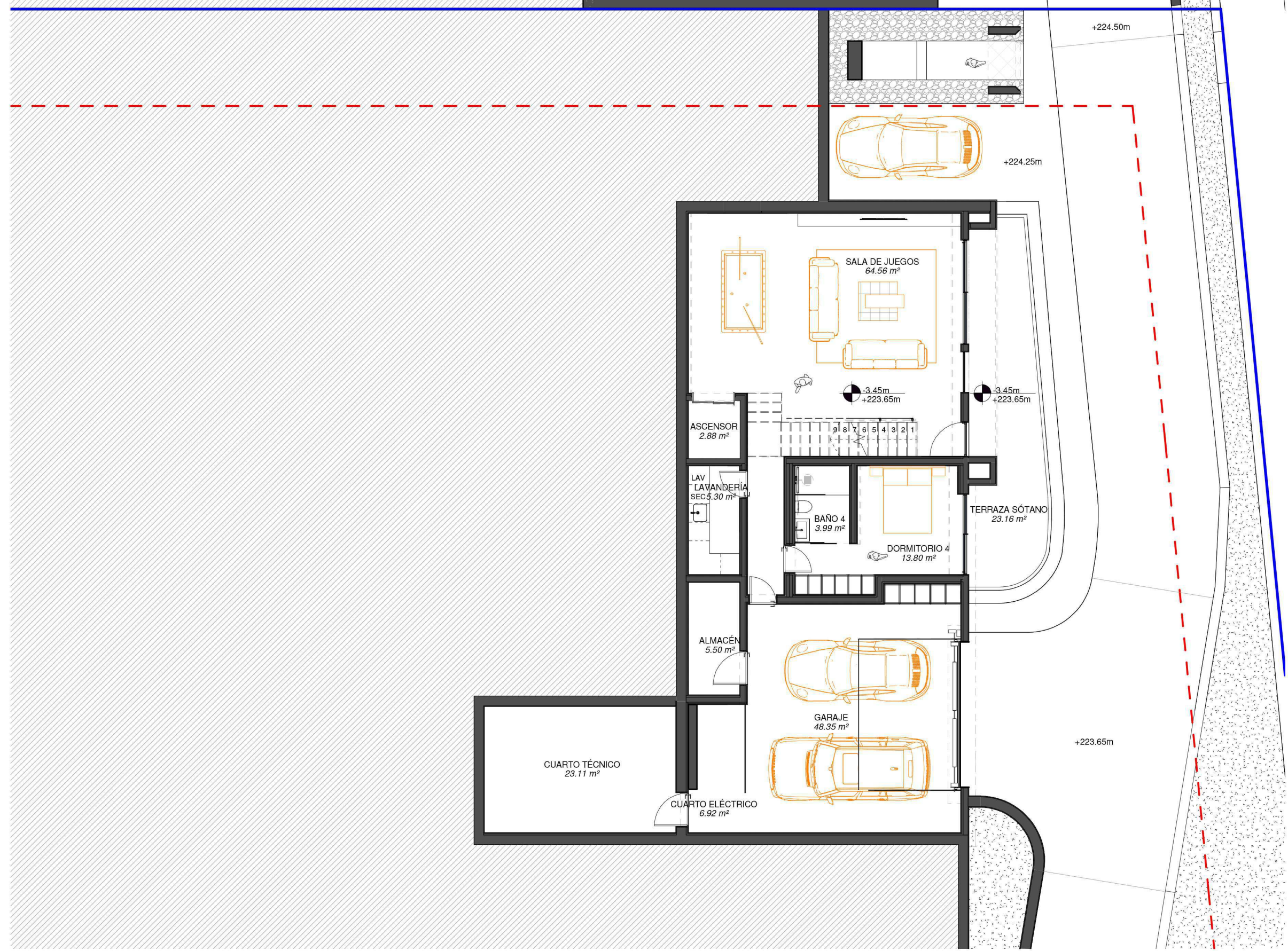
LOS ALTOS DE LOS MONTEROS (MARBELLA, MÁLAGA)

2.5 Los Altos De Los Monteros

Planta Baja

Escala: 1 : 125

A3



1 .SOTANO
1 : 125



Proyecto Básico
Vivienda Unifamiliar Aislada

LOS ALTOS DE LOS MONTEROS
MARBELLA, MÁLAGA

2.5 Los Altos De Los Monteros

Planta sótano
Escala: 1 : 125 A3