

OBSERVACIONES

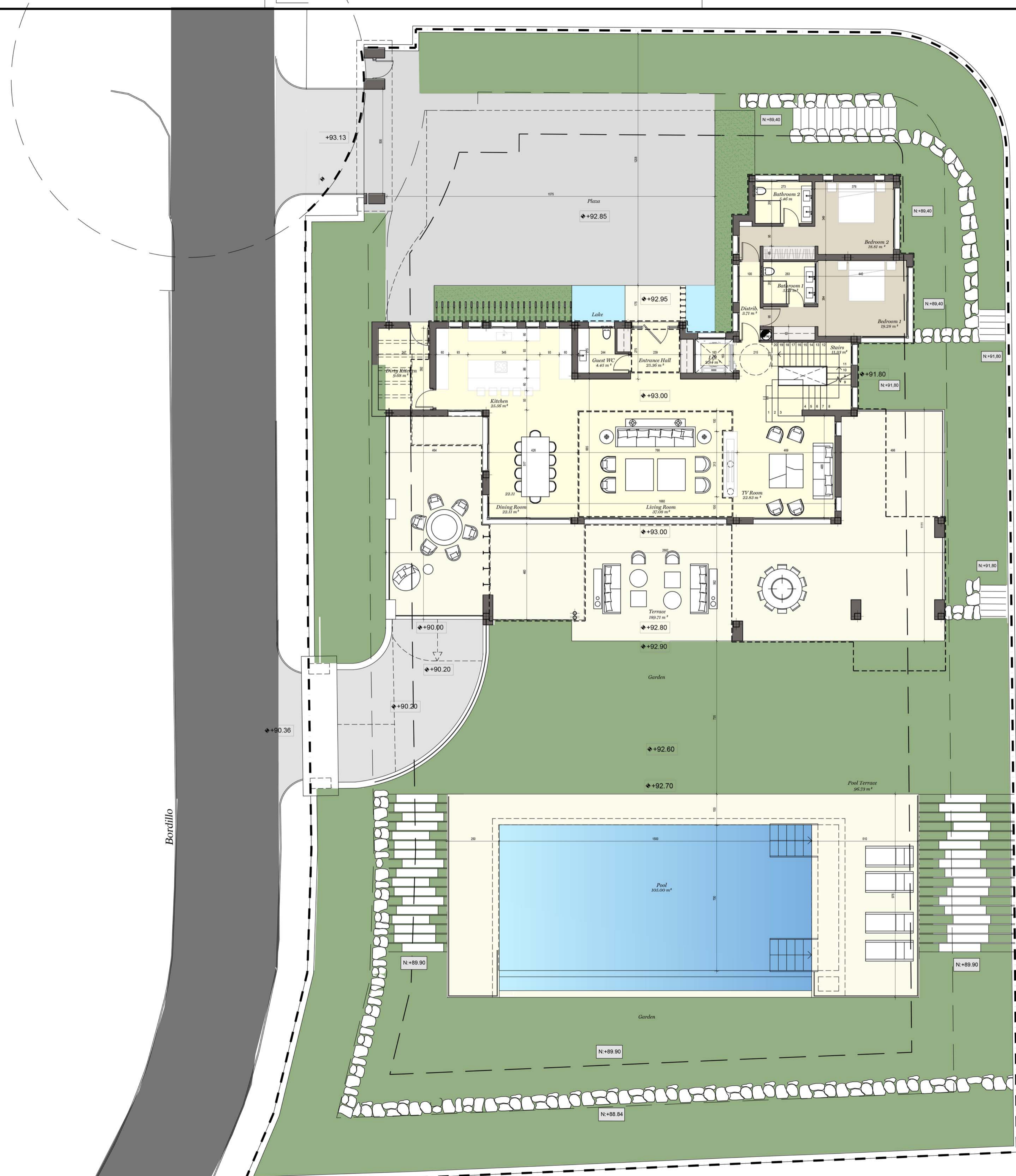
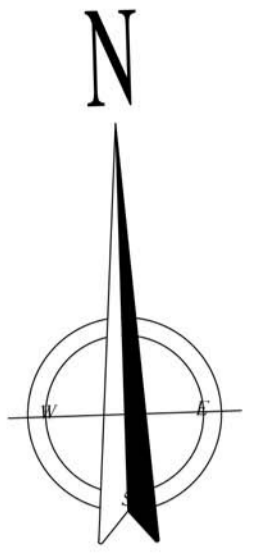
VILLARROELTORRICO
 • ARCHITECTURE · PLANNING · LANDSCAPE DESIGN ·

Hotel Puente Romano Nº27
 29602 Marbella, Málaga, Spain
 +34 952 776 752
 www.villarroeltorrico.com
 info@villarroeltorrico.com

Antonia Villarroel Sievert-Meyer
 ARQUITECTO
 Antonia Villarroel Sievert-Meyer

PROPIEDAD
 DOM MECHTI 2014 S.L.
 PROYECTO
 PROYECTO BÁSICO REFORMADO
 DE UNA VIVIENDA UNIFAMILIAR AISLADA Y PISCINA
 UBICACIÓN
 URB. ROCIO DE NAGÜELES PARCELA 157-A
 T.M. MARBELLA-MALAGA
 MATERIA

BASEMENT



OBSERVACIONES

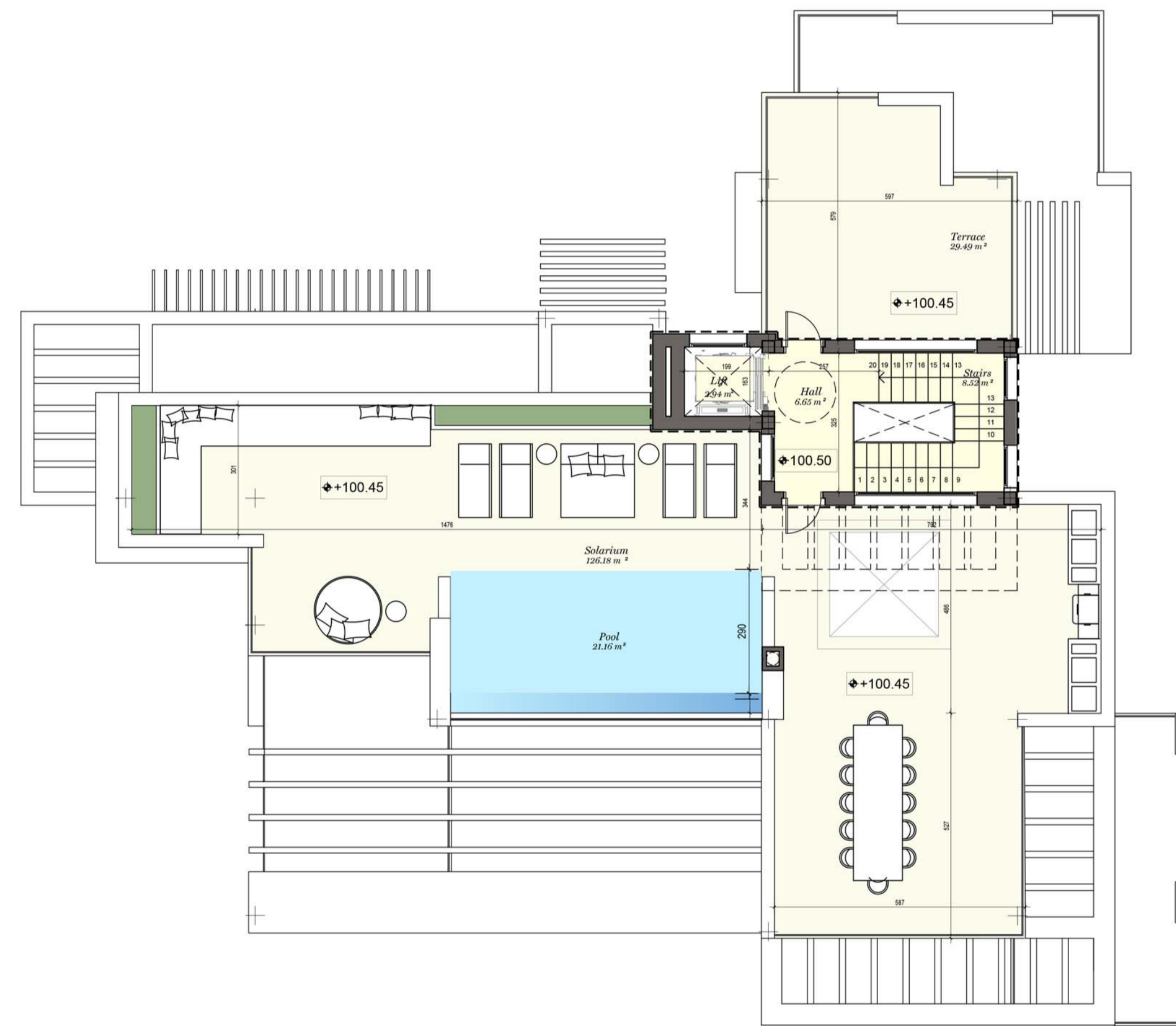
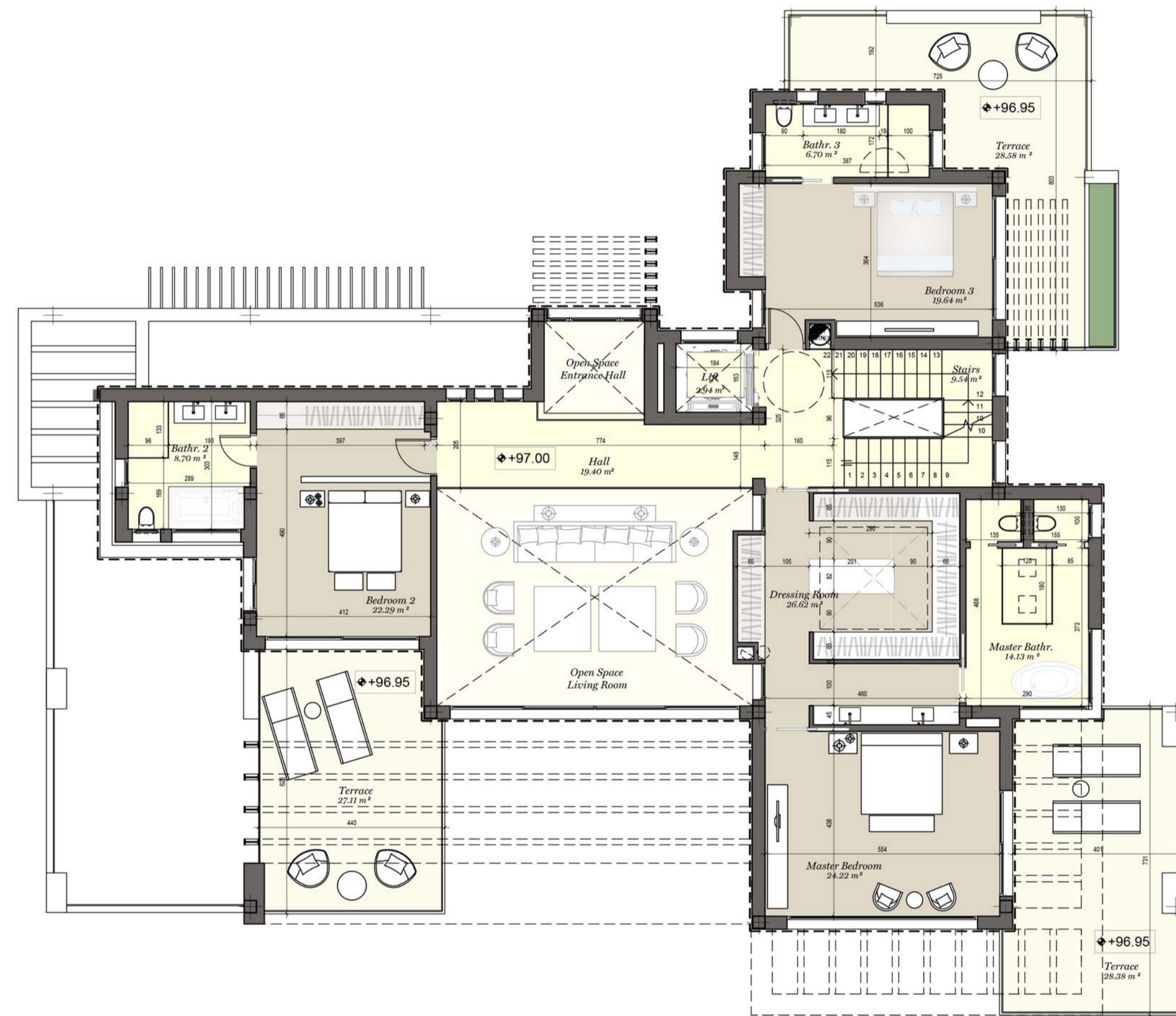
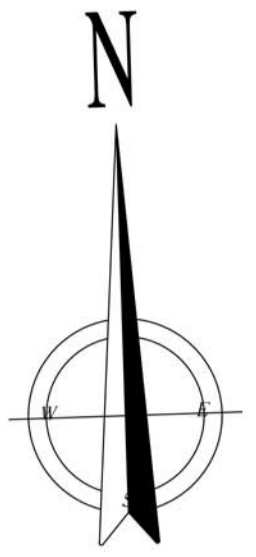
VILLARROELTORRICO
 • ARCHITECTURE · PLANNING · LANDSCAPE DESIGN ·

Hotel Puente Romano Nº27
 29502 Marbella, Málaga, Spain
 +34 952 776 752
 www.villarroeltorrico.com
 info@villarroeltorrico.com

Antonia Villarroel Sievert-Meyer
 ARQUITECTO
 Antonia Villarroel Sievert-Meyer

PROPIEDAD
 DOM MECHTI 2014 S.L.
 PROYECTO
 PROYECTO BÁSICO REFORMADO
 DE UNA VIVIENDA UNIFAMILIAR AISLADA Y PISCINA
 UBICACIÓN
 URB. ROCÍO DE NAGÜELES PARCELA 157-A
 T.M. MARBELLA-MÁLAGA
 MATERIA

GROUND FLOOR



OBSERVACIONES

VILLARROELTORRICO

• ARCHITECTURE • PLANNING • LANDSCAPE DESIGN •

Hotel Puente Romano Nº27
 29502 Marbella, Málaga, Spain
 +34 952 776 752
 www.villarroeltorrico.com
 info@villarroeltorrico.com

ARQUITECTO
 Antonia Villarroel Sievert-Meyer

PROPIEDAD
 DOM MECHTI 2014 S.L.
 PROYECTO
 PROYECTO BÁSICO REFORMADO
 DE UNA VIVIENDA UNIFAMILIAR AISLADA Y PISCINA
 UBICACIÓN
 URB. ROCIO DE NAGÜELES PARCELA 157-A
 T.M. MARBELLA-MÁLAGA
 MATERIA
 OPTION 2
 UPPER FLOOR & SOLARIUM

E: 1/100
 17/02/2020
 ARQ.
 03
 LÁMINA