

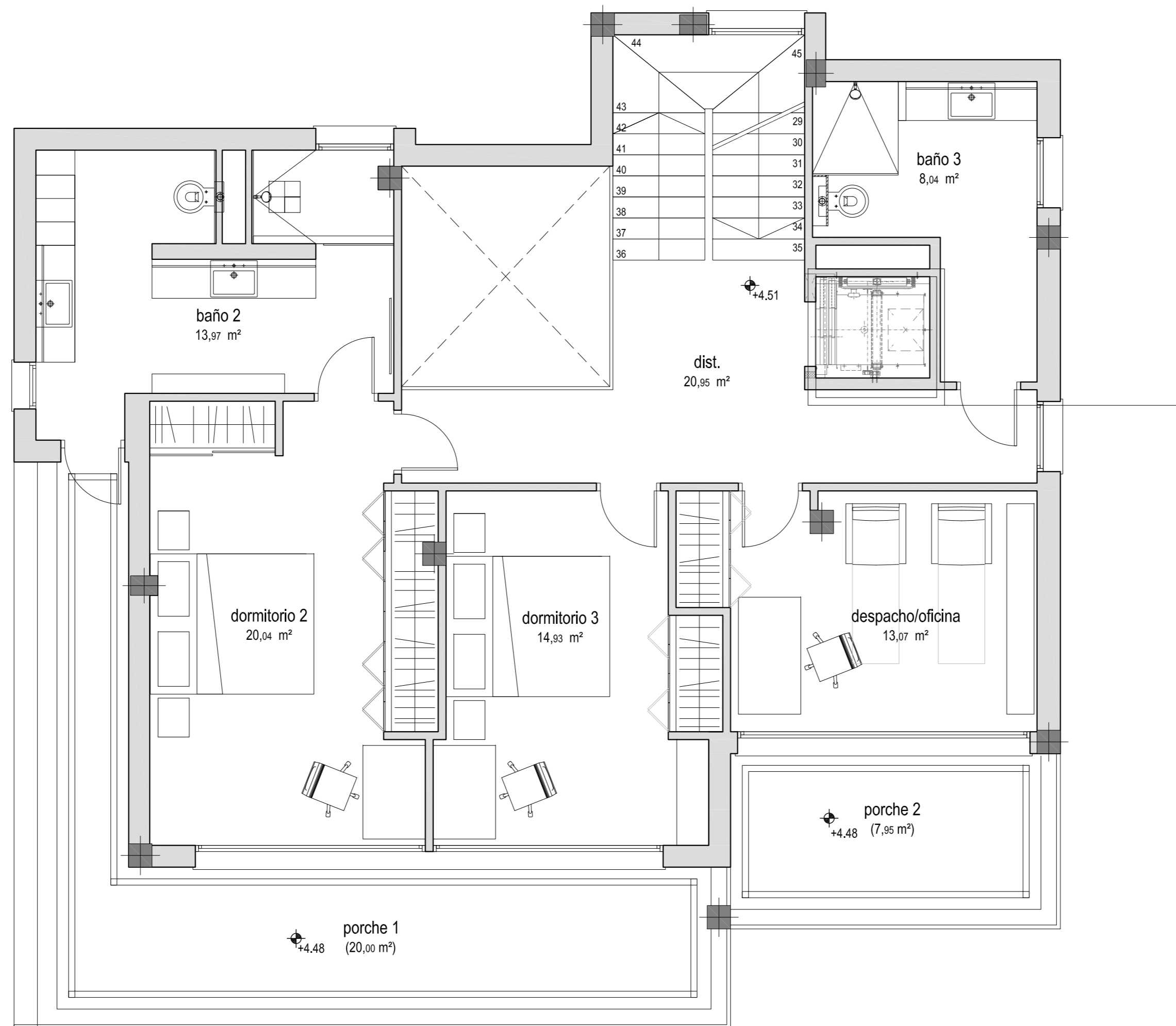
**Superficies Planta Baja**

Vestibulo	11,54 m <sup>2</sup>
Distribución	23,76 m <sup>2</sup>
Baño 1	4,24 m <sup>2</sup>
Dormitorio 1	13,12 m <sup>2</sup>
Cocina	23,70 m <sup>2</sup>
Comedor	18,07 m <sup>2</sup>
Salón	26,36 m <sup>2</sup>
Terraza	(19,09) m <sup>2</sup>
<b>Total Sup. Útiles</b>	<b>120,79 m<sup>2</sup></b>
<b>Sup. Construida</b>	<b>139,63 m<sup>2</sup></b>
Porche Cub. Comput. (50%)	1,60 m <sup>2</sup>
<b>Sup. Const. Computable</b>	<b>141,23 m<sup>2</sup></b>



**FIN DE OBRA DE VIVIENDA UNIFAMILIAR EXENTA**

Dirección: Urb. Costabella, C/ Berlin, 23-C, Marbella, Málaga		Promotor:	
Arquitectos: JOSÉ CARLOS MOYA ATENCIA CN. 634		HANNES TAMJÄRV	
Plano: PLANTA BAJA DISTRIBUCIÓN		Modifica:	Nº plano: <b>F3</b>
Escala: 1:50		Fecha: ENERO 2015	



### Superficies Planta Alta

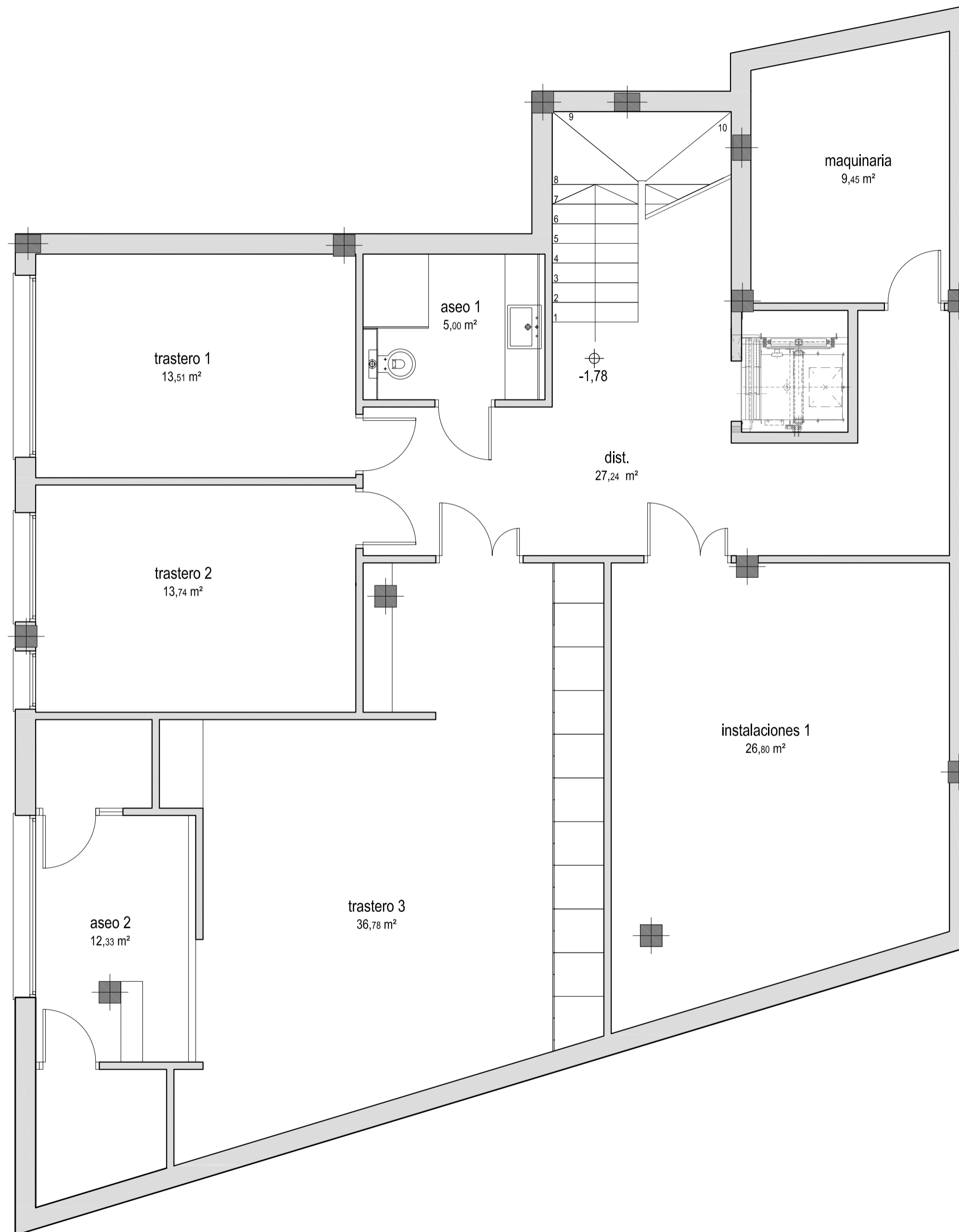
Distribución	20,95 m <sup>2</sup>
Dormitorio 2	20,04 m <sup>2</sup>
Baño 2	13,97 m <sup>2</sup>
Dormitorio 3	14,93 m <sup>2</sup>
Baño 3	8,04 m <sup>2</sup>
Despacho/oficina	13,07 m <sup>2</sup>
Porches	(27,95) m <sup>2</sup>
<b>Total Sup. Útiles</b>	<b>91,00 m<sup>2</sup></b>
<b>Sup. Construida</b>	<b>120,01 m<sup>2</sup></b>
Porche Cub. Comput. (50%)	3,45 m <sup>2</sup>
Doble Altura	-7,77 m <sup>2</sup>
<b>Sup. Const. Computable</b>	<b>115,69 m<sup>2</sup></b>



### FIN DE OBRA DE VIVIENDA UNIFAMILIAR EXENTA

Dirección: Urb. Costabella, C/ Berlín, 23-C, Marbella, Málaga		Promotor:	
Arquitectos: JOSÉ CARLOS MOYA ATENCIA CN. 634		HANNES TAMJÄRV	
Plano: PLANTA ALTA DISTRIBUCIÓN		Modifica:	Nº plano: <b>F5</b>
Escala: 1:50		Fecha:	ENERO 2015





### Superficies Planta Sótano

Distribuidor	27,24 m <sup>2</sup>
Aseo 1	5,00 m <sup>2</sup>
Aseo 2	12,33 m <sup>2</sup>
Trastero 1	13,51 m <sup>2</sup>
Trastero 2	13,74 m <sup>2</sup>
Trastero 3	36,78 m <sup>2</sup>
Instalaciones 1	26,80 m <sup>2</sup>
Maquinaria	9,45 m <sup>2</sup>
<b>Total Sup. Útiles</b>	<b>144,85 m<sup>2</sup></b>
<b>Sup. Construida</b>	<b>169,08 m<sup>2</sup></b>
<b>Sup. Const. Computable</b>	<b>0,00 m<sup>2</sup></b>



### FIN DE OBRA DE VIVIENDA UNIFAMILIAR EXENTA

Dirección: Urb. Costabella, C/ Berlín, 23-C, Marbella, Málaga		Promotor:	
Arquitectos: JOSÉ CARLOS MOYA ATENCIÓN CN. 634		HANNES TAMJÄRV	
Plano: PLANTA SÓTANO DISTRIBUCIÓN		Modifica:	Nº plano: <b>F1</b>
Escala: 1:50		Fecha: ENERO 2015	