

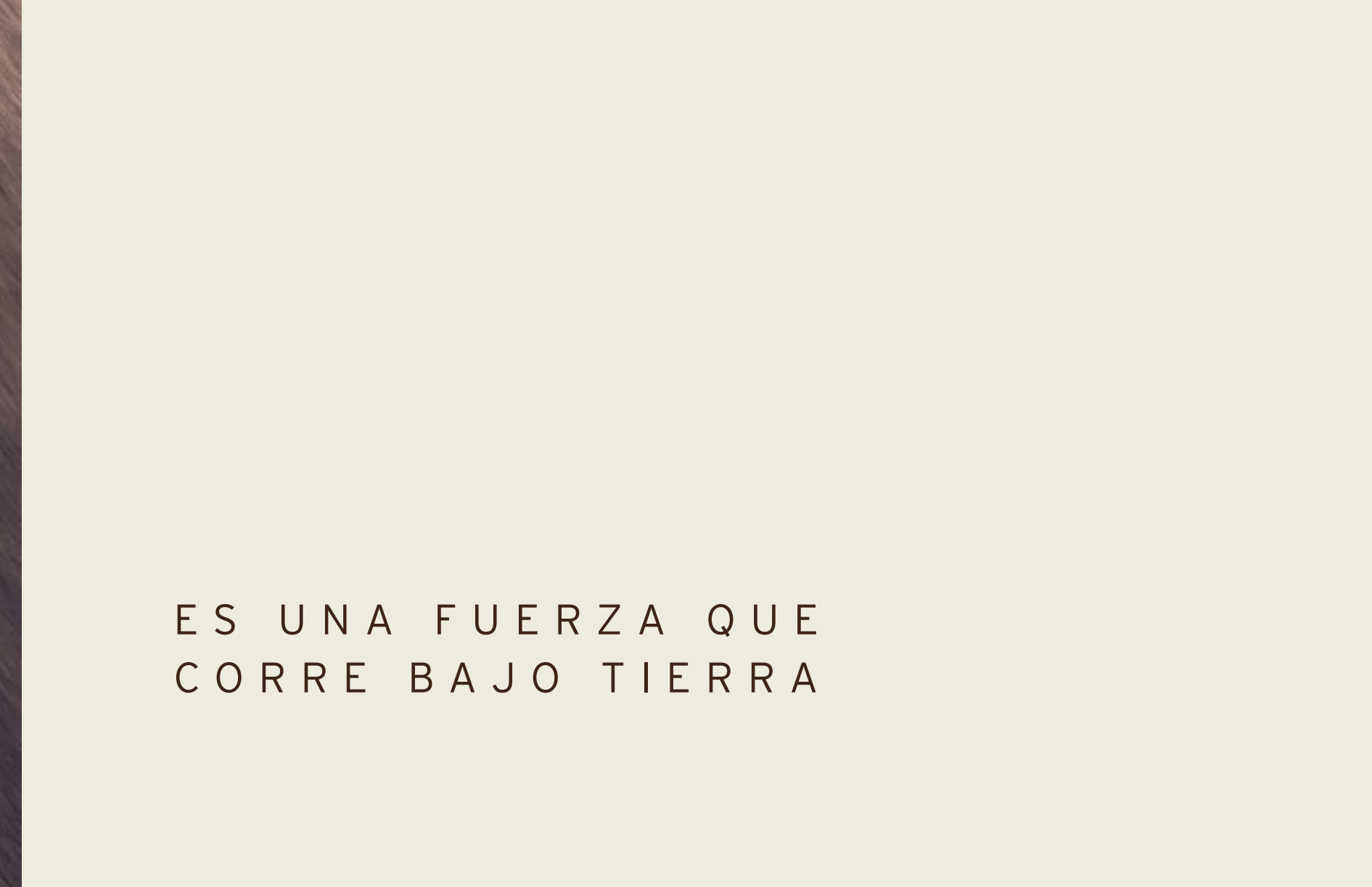
T/ERRA V/VA



DISEÑO INSPIRADO EN
AUTOMOBILI LAMBORGHINI



PUEDES SENTIRLO
BAJO TUS PIES



ES UNA FUERZA QUE
CORRE BAJO TIERRA





T/ERRA V/IVA

ATRACCIÓN
MAGNÉTICA

Un territorio poderoso y un icono de energía. Cuando se unen sucede lo sobrenatural. La Tierra tiembla, la tierra cobra vida. Tierra Viva, ubicada en Benahavís - Costa del Sol, es una exclusiva comunidad residencial de villas de lujo inspirada en Automobili Lamborghini.

Un prodigio arquitectónico al que DarGlobal ha dado vida, debutando por primera vez en España.



EL MITO

Fundada en 1963, Automobili Lamborghini es el epítome de los superdeportivos de lujo fabricados con tecnología innovadora y líneas futuristas. Una excelencia italiana que sigue teniendo su sede en Sant'Agata Bolognese, donde empezó todo.

La verdadera esencia del ADN de Lamborghini está representada en este proyecto arquitectónico futurista y elegante, complementado con interiores inspirados en el diseño de los superdeportivos, gracias a una manufactura y una pasión incomparables.

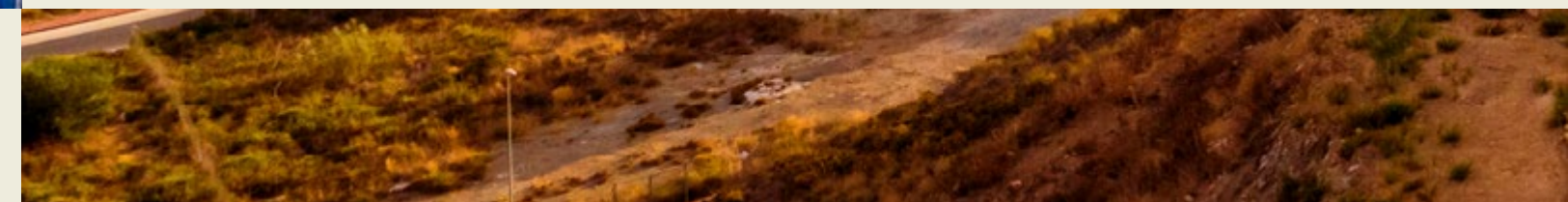




COSTA DEL SOL

Exclusiva y relajada. Moderna a la par que distinguida. Conectada e integrada a la vez. Costa Del Sol lo tiene todo.

Esta dinámica ciudad, una de las estrellas de la Costa del Sol, ofrece un clima suave durante todo el año, proximidad a los principales destinos de España y Europa gracias a los trenes de alta velocidad y al aeropuerto internacional cercano.



Vibrante y atractiva,
Costa del Sol cuenta con
innumerables distinguidos
locales de ocio, Restaurantes
de alta cocina y refinados
hoteles, así como zonas
comerciales, exclusivos
puertos deportivos y
fascinantes playas.





BENAHAVÍS

Benahavís ostenta el puesto de uno de los municipios más prósperos de España, gracias a los lujosos clubes de golf y resorts que rodean la zona. En los últimos años, ha surgido como uno de los destinos más codiciados en la Costa del Sol para adquirir propiedades, en un remanso natural de paz y belleza al alcance de Marbella.

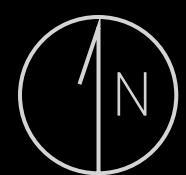




GENIUS LOCI

Los antiguos romanos creían que algunos lugares tenían cualidades divinas, Tierra Viva es uno de ellos. Enclavada en unas colinas divinas a las afueras de Los Jaralillos, en la exclusiva zona de Benhavís, la propiedad se encuentra a tan solo 8 minutos de Marbella y a 5 minutos de la costa.

Con 12 campos de golf, encantadores pueblos andaluces y el elegante Puerto Banús en los alrededores, Tierra Viva ofrece un refugio tranquilo en medio de una comunidad vibrante.



COSTA DEL SOL



La Zagaleta

Marbella Club
Golf Resort

BENAHAVIS

T/ERRA V/VA

MARBELLA

Milla De Oro Del
Marbella Club

Hotel Nobu
Marbella

Puerto Banús

Mar Mediterráneo

SPAIN

- 05 MIN COSTAS MEDITERRÁNEAS
- 12 MIN PUERTO BANÚS
- 16 MIN MILLA DE ORO DEL MARBELLA CLUB
- 18 MIN HOTEL NOBU MARBELLA
- 40 MIN GIBRALTAR
- 45 MIN AEROPUERTO DE MÁLAGA-COSTA DEL SOL

Anantara Villa
Padierna Palace

T/ERRA V/VA

POSICIÓN DESTACADA

Tierra Viva es un complejo residencial de lujo con 53 villas únicas que se encuentran delicadamente en la ladera de una colina, cada una de ellas a diferentes alturas.

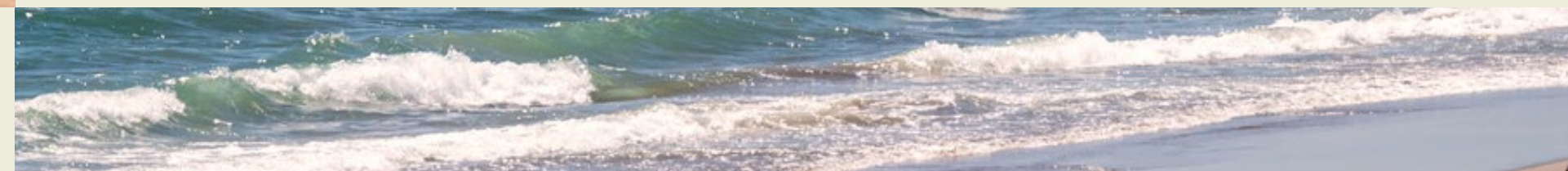




UNA VISTA MEDITERRÁNEA

La prestigiosa ubicación de Tierra Viva con vistas a la costa permite que cada villa disfrute de panoramas infinitos del Mar Mediterráneo.

Una imagen que reconforta el alma.



AMPLIA VARIEDAD
DE INSTALACIONES
DE ALTA GAMA A
POCOS MINUTOS

Descendiendo desde Tierra Viva, encontrarás Puerto Banús, donde podrás disfrutar de una amplia selección de boutiques de diseñadores, desfiles de automóviles deportivos, exclusivos clubes nocturnos y experiencias gastronómicas refinadas en el pintoresco paseo marítimo.

T/ERRA V/IVA



Aerial View of Puerto Banús, Marbella, Malaga, Spain

T/ERRA V/VA

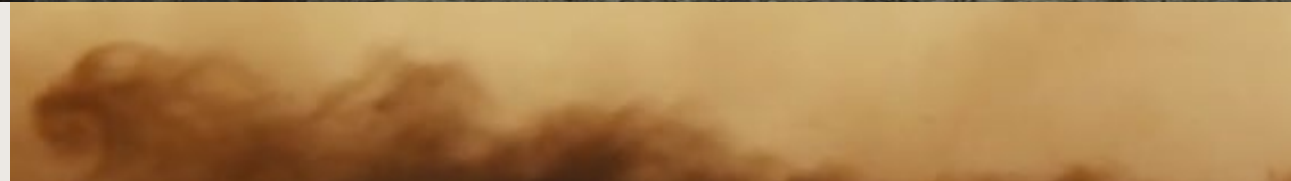


Views of Marbella and the Costa Del Sol, as seen from the vantage point of Tierra Viva.

T/ERRA V/VA



Cláusula de exención de responsabilidad: Todas las imágenes, planos, diseños, información, datos y detalles incluidos en este folleto son meramente indicativos y pueden cambiar en cualquier momento hasta el estado final "como construido" de acuerdo con los diseños finales del proyecto, las aprobaciones reglamentarias y los permisos de planificación. Todos los accesorios y acabados interiores, tales como papel pintado, lámparas de araña, muebles, aparatos electrónicos, electrodomésticos, cortinas, paisajismo, pavimentos, gimnasio, piscina(s) y otros elementos que aparecen en el folleto, o entre el límite de la parcela, no forman parte de la unidad y se muestran únicamente con fines ilustrativos.



T/ERRA V/VA

TESOROS OCULTOS

Las líneas nítidas y los materiales más nobles son los rasgos exclusivos de las villas de lujo de Tierra Viva.

Como gemas sobrenaturales surgidas de la propia tierra, llevan el nombre de las piedras más preciosas.



VILLAS DIAMANTE
(6-HABITACIONES)



VILLAS ZAFIRO
(5-HABITACIONES)



VILLAS ESMERALDA
(4-HABITACIONES)



VILLAS DIAMANTE

T/ERRA V/VA

VILLAS DIAMANTE

Majestuosas y soberbias, las villas Diamante se distribuyen en cuatro niveles, disponen de 6 habitaciones y no conocen concesiones.

Las amplias terrazas de la azotea con impresionantes vistas al Mediterráneo son el escenario perfecto para reuniones familiares y sociales, mientras que la amplia piscina y los exuberantes jardines hacen de estas villas el escenario perfecto para unas vacaciones inolvidables que pueden durar toda la vida.



T/ERRA V/VA

/ VILLAS DIAMANTE



T/ERRA V/VA

/ VILLAS DIAMANTE



T/ERRA V/VA

/ VILLAS DIAMANTE



T/ERRA V/VA

/ VILLAS DIAMANTE





VILLAS ZAFIRO

T/ERRA V/VA

T/ERRA V/VA

VILLAS ZAFIRO

Refinadas, elegantes y sofisticadas, los 4-niveles de las villas Zafiro Villas se asientan cuidadosamente sobre la ladera de la colina, ofreciendo impresionantes vistas desde todas las habitaciones, especialmente desde la azotea panorámica. Con 5 dormitorios y muchos espacios comunes, cuentan con una bodega, una sala polivalente que puede convertirse fácilmente en gimnasio y una enorme zona de piscina para crear recuerdos inolvidables.



T/ERRA V/VA

/ VILLAS ZAFIRO



T/ERRA V/VA

/ VILLAS ZAFIRO

Icónicas, grandiosas, llenas de luz. En el interior de las villas Zafiro todo es sofisticación. Los acabados hechos a medida y los materiales de alta gama realzan los generosos espacios abiertos, para una experiencia de vida sublime.



T/ERRA V/VA

/ VILLAS ZAFIRO



T/ERRA V/VA

/ VILLAS ZAFIRO





VILLAS ESMERALDA

T/ERRA V/VA

VILLAS ESMERALDA

Cada día es un día de verano en las villas Esmeralda, las residencias de 4 dormitorios con magníficos jardines en terraza y exclusivas zonas de piscina.

Aquí todo se ha creado para ofrecer la experiencia más relajante y reconfortante, gracias a la zona de SPA (baño turco y sauna), y la sala de cine situada en la planta sótano.



T/ERRA V/VA

/ VILLAS ESMERALDA



T/ERRA V/VA

/ VILLAS ESMERALDA



T/ERRA V/VA

/ VILLAS ESMERALDA



T/ERRA V/VA

/ VILLAS ESMERALDA



T/ERRA V/VA

/ VILLAS ESMERALDA



T/ERRA V/VA

/ VILLAS ESMERALDA



T/ERRA V/IVA



CARACTERÍSTICAS, ESPECIFICACIONES Y PLANOS DE PLANTA

CLÁUSULA DE EXENCIÓN DE RESPONSABILIDAD

Todas las imágenes, planos, diseños, información, datos y detalles incluidos en este folleto son meramente indicativos y pueden cambiar en cualquier momento hasta el estado final "como construido" de acuerdo con los diseños finales del proyecto, las aprobaciones reglamentarias y los permisos de planificación. Todos los accesorios y acabados interiores, tales como papel pintado, lámparas de araña, muebles, aparatos electrónicos, electrodomésticos, cortinas, paisajismo, pavimentos, gimnasio, piscina(s) y otros elementos que aparecen en el folleto, o entre el límite de la parcela, no forman parte de la unidad y se muestran únicamente con fines ilustrativos.

T/ERRA V/VA



UNA EXCLUSIVA COMUNIDAD CON SEGURIDAD PREMIUM LAS 24 HORAS

/ Ubicado dentro del enclave cerrado de Los Jaralillos - Benahavís, Tierra Viva se enorgullece de proporcionar un entorno privado y seguro para sus residentes, con servicios de seguridad premium disponibles las 24 horas del día, los 7 días de la semana.

T/ERRA V/VA



PARAÍSO PERSONAL

/ Cada villa dentro de Tierra Viva cuenta con su propia piscina privada, permitiendo crear un oasis personal para momentos serenos y recuerdos inolvidables.





VISTAS AL GOLF →

← VISTAS AL MAR

PLAN MAESTRO DE TIERRA VIVA

-  VILLAS DIAMANTE
6-HABITACIONES
-  VILLAS ZAPHIRO
5-HABITACIONES
-  VILLAS ESMERALDA
4-HABITACIONES



T/ERRA V/VA

ESPECIFICACIONES

Todas cuentan con estructura de hormigón, ventanas de doble acristalamiento, sistema de climatización frío/calor, espacios exteriores nivelados y acondicionados, adoquines de hormigón en el camino de entrada y estacionamiento.

Cada villa cuenta con una piscina exquisita y un cuidado paisaje diseñado con maestría.

Nota: Las villas no se entregan con mobiliario ni elementos de jardinería.

VIVIENDA

REVESTIMIENTOS INTERIORES

- Acabados verticales y horizontales mediante pintura de emulsión de primera calidad, mate, en color a definir, en paredes y techos.
- Falsos techos de escayola en el interior de la vivienda y de pladur en los baños.

REVESTIMIENTOS EXTERIORES

- Enfoscado de mortero hidrófugo con pintura de emulsión en color a elegir de primera calidad.
- Aplacado de mármol nacional de primera en los muros exteriores conforme a proyecto.

SOLERÍA Y APLACADO

- Mármol nacional de primera en gran formato, no menor de 90x90 cm, en cocina, salón, comedor y zonas comunes de planta baja.
- Solería de gres porcelánico de gran formato, no menor de 90x90 cm, de primera marca, Cosentino, Porcelanosa, Peronda, INALCO o similar, para baños, cuartos húmedos, habitaciones y zonas de servicio.
- En zonas exteriores, misma solería en acabado anti-deslizante.

BAÑOS

SOLERÍA Y APLACADOS

- Solería de gres porcelánico de gran formato, no menor de 90x90 cm, de primera marca, COSENTINO, MARAZZI, PERONDA, INALCO, o similar, con acabado efecto mármol.
- Aplacado de elementos verticales en gres porcelánico de gran formato, no menor de 30x90, de primera marca, COSENTINO, MARAZZI, PERONDA, o similar, con acabo efecto mármol.

SANITARIOS, GRIFERÍAS Y ACCESORIOS

- Inodoro suspendido con cisterna empotrada, marca GEBERIT, KOHLER o similar, con tapa amortiguada.
- Encimeras de lavabos realizados en "solid Surface" para baños secundarios y porcelánico para baño principal, marca DURAVIT, COSENTINO o similar. En baño principal, lavabo con seno doble con mueble de lavabo de madera, lacado en color a definir.
- Lavabos de marca DURAVIT, KOHLER, o similar.
- Platos de ducha de primera marca, COSENTINO, PORCELANOSA, KOHLER o similar.
- Grifería de lavabo monomando HANSGROHE AXOR, GESSI, KOHLER o similar.
- Mezclador termostático para ducha con rociador empotrado en techo, marca HANSGROHE AXOR, GESSI, o similar.
- Espejo en pared con iluminación LED incorporada, antivaho en baños principal y secundarios.
- Mampara de vidrio de seguridad en duchas.

ESPECIFICACIONES

COCINAS

MOBILIARIO Y ENCIMERAS

- Cocina principal de autor (branded) GUNNI&TRENTINO, BULTHAUP o similar, con encimera y salpicadero de material porcelánico de primera marca, DEKTON - COSENTINO, PORCELANOSA, INALCO, o similar.
- Cocina de servicio con muebles de alta capacidad, primera calidad, acabado en madera en color a definir, con encimera de SILESTONE by COSENTINO o similar.

ELECTRODOMÉSTICOS

- Electrodomésticos MIELE, GAGGENAU o similar para cocina principal.
- Electrodomésticos SIEMENS, BOSCH o similar para cocina de servicio.
- Cocina principal y de servicio totalmente equipada, compuesta por frigorífico, congelador, placa de inducción, horno, microondas, lavavajillas y extractor.

SPA & STEAM ROOM

SOLERÍA Y APLACADOS

- Solería de gres porcelánico de gran formato, no menor de 90x90 cm, de primera marca, COSENTINO, MARAZZI, PORCELANOSA, PERONDA, INALCO, o similar, con acabado efecto mármol.
- Aplacado de elementos verticales en gres porcelánico de gran formato, no menor de 30x90, de primera marca, COSENTINO, MARAZZI, PORCELANOSA, PERONDA, INALCO, o similar, con acabo efecto mármolefecto mármol.

LAVANDERÍA

MOBILIARIO Y ENCIMERAS

- Lavandería de autor GUNNI&TRENTINO, BULTHAUP o similar, con muebles altos y bajos de gran capacidad acabados en madera.
- Encimera en SILESTONE by COSENTINO o similar.

ELECTRODOMÉSTICOS

- Electrodomésticos SIEMES, BOSCH o similar para cocina de servicio.
- Lavandería equipada, compuesta por lavadora y secadora.

CARPINTERÍA INTERIOR

- Puerta de entrada de seguridad con acabada en madera, con apertura pivotante.
- Puertas interiores y frentes de armarios acabados en madera, con altura igual o superior a 230cm y bisagras ocultas.
- Armarios interiores vestidos según especificaciones de proyecto, de alta calidad.

CARPINTERÍA EXTERIOR

- Carpintería exterior de aluminio de primera marca, CORTIZO, TECHNAL o similar, en color a definir. Con rotura de puente térmico.
- Doble acristalamiento de seguridad con vidrios CLIMALIT, con control térmico y solar en función de su orientación.

INSTALACIONES

AIRE ACONDICIONADO Y CALEFACCIÓN

- Sistema individualizado para cada habitación de aire acondicionado (frío - calor) mediante aerotermia de primera marca, LG, DAIKIN o similar.
- Suelo radiante en planta baja y alta, eléctrico en los baños y aseo y de agua en las demás zonas.

ELECTRICIDAD & TELECOMUNICACIONES & DOMÓTICA

- Mecanismos de primera marca, NIESSEN, GIRA, o similar.
- Iluminación LED con regulación en salón comedor y dormitorios.
- Enchufes con cargador USB en dormitorios y cocina.
- Control domótico de la vivienda para:
 - Climatización
 - Iluminación
 - Accesos

T/ERRA V/VA



VILLAS DIAMANTE

6 - B E D

m² 1,254 - 1,450

ft² 13,498 - 15,608

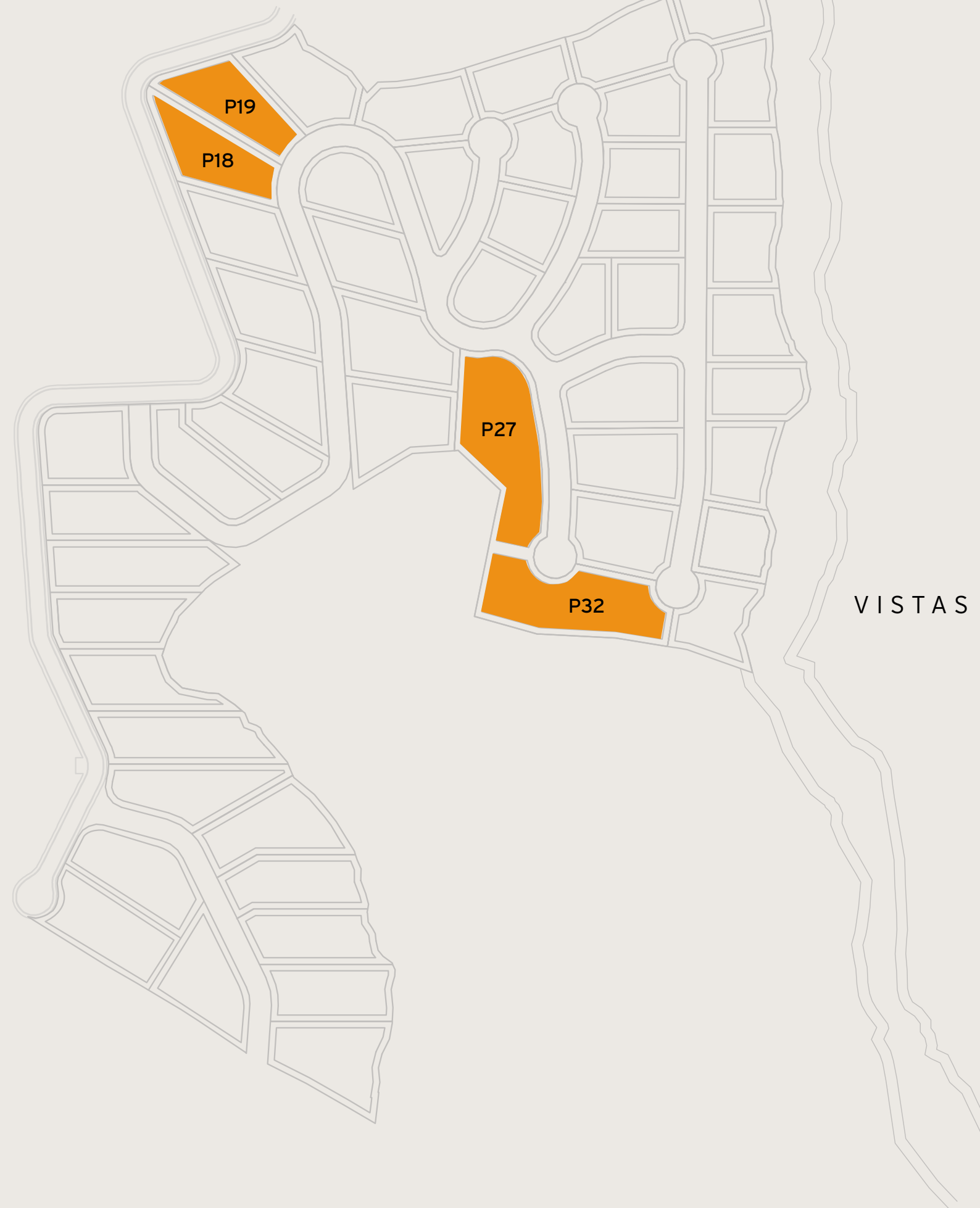
Cláusula de exención de responsabilidad: Todas las imágenes, planos, diseños, información, datos y detalles incluidos en este folleto son meramente indicativos y pueden cambiar en cualquier momento hasta el estado final "como construido" de acuerdo con los diseños finales del proyecto, las aprobaciones reglamentarias y los permisos de planificación. Todos los accesorios y acabados interiores, tales como papel pintado, lámparas de araña, muebles, aparatos electrónicos, electrodomésticos, cortinas, paisajismo, pavimentos, gimnasio, piscina(s) y otros elementos que aparecen en el folleto, o entre el límite de la parcela, no forman parte de la unidad y se muestran únicamente con fines ilustrativos.

PARCELA

m² 2,476 - 2,881

ft² 26,651 - 31,011

Incluyendo la superficie total construida tanto interior como exterior.



VISTAS AL GOLF

VISTAS AL MAR

T/ERRA V/VA

VILLAS DIAMANTE

6 - B E D

m²
1,254 - 1,450

ft²
13,498 - 15,608

PARCELA

m² 2,476 - 2,881

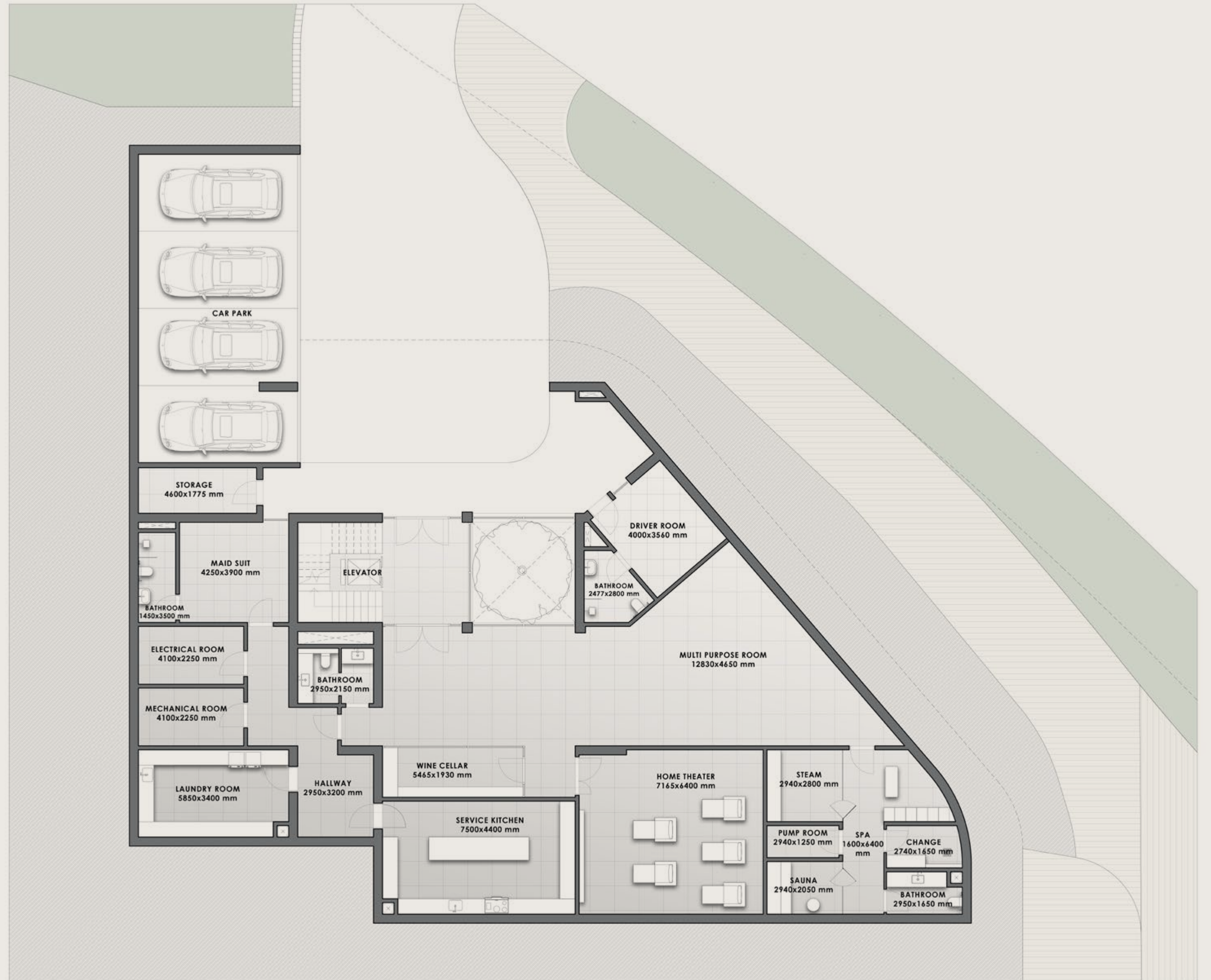
ft² 26,651 - 31,011

Incluyendo la superficie total construida tanto interior como exterior.



SOTANO

Cláusula de exención de responsabilidad: Todas las imágenes, planos, diseños, información, datos y detalles incluidos en este folleto son meramente indicativos y pueden cambiar en cualquier momento hasta el estado final "como construido" de acuerdo con los diseños finales del proyecto, las aprobaciones reglamentarias y los permisos de planificación. Todos los accesorios y acabados interiores, tales como papel pintado, lámparas de araña, muebles, aparatos electrónicos, electrodomésticos, cortinas, paisajismo, pavimentos, gimnasio, piscina(s) y otros elementos que aparecen en el folleto, o entre el límite de la parcela, no forman parte de la unidad y se muestran únicamente con fines ilustrativos.



T/ERRA V/VA

VILLAS DIAMANTE

6 - B E D	m ² 1,254 - 1,450
	ft ² 13,498 - 15,608

PARCELA

m ²	2,476 - 2,881
ft ²	26,651 - 31,011

Incluyendo la superficie total construida tanto interior como exterior.



PLANTA BAJA



Cláusula de exención de responsabilidad: Todas las imágenes, planos, diseños, información, datos y detalles incluidos en este folleto son meramente indicativos y pueden cambiar en cualquier momento hasta el estado final "como construido" de acuerdo con los diseños finales del proyecto, las aprobaciones reglamentarias y los permisos de planificación. Todos los accesorios y acabados interiores, tales como papel pintado, lámparas de araña, muebles, aparatos electrónicos, electrodomésticos, cortinas, paisajismo, pavimentos, gimnasio, piscina(s) y otros elementos que aparecen en el folleto, o entre el límite de la parcela, no forman parte de la unidad y se muestran únicamente con fines ilustrativos.

T/ERRA V/VA

VILLAS DIAMANTE

6 - B E D

m²
1,254 - 1,450

ft²
13,498 - 15,608

PARCELA

m² 2,476 - 2,881

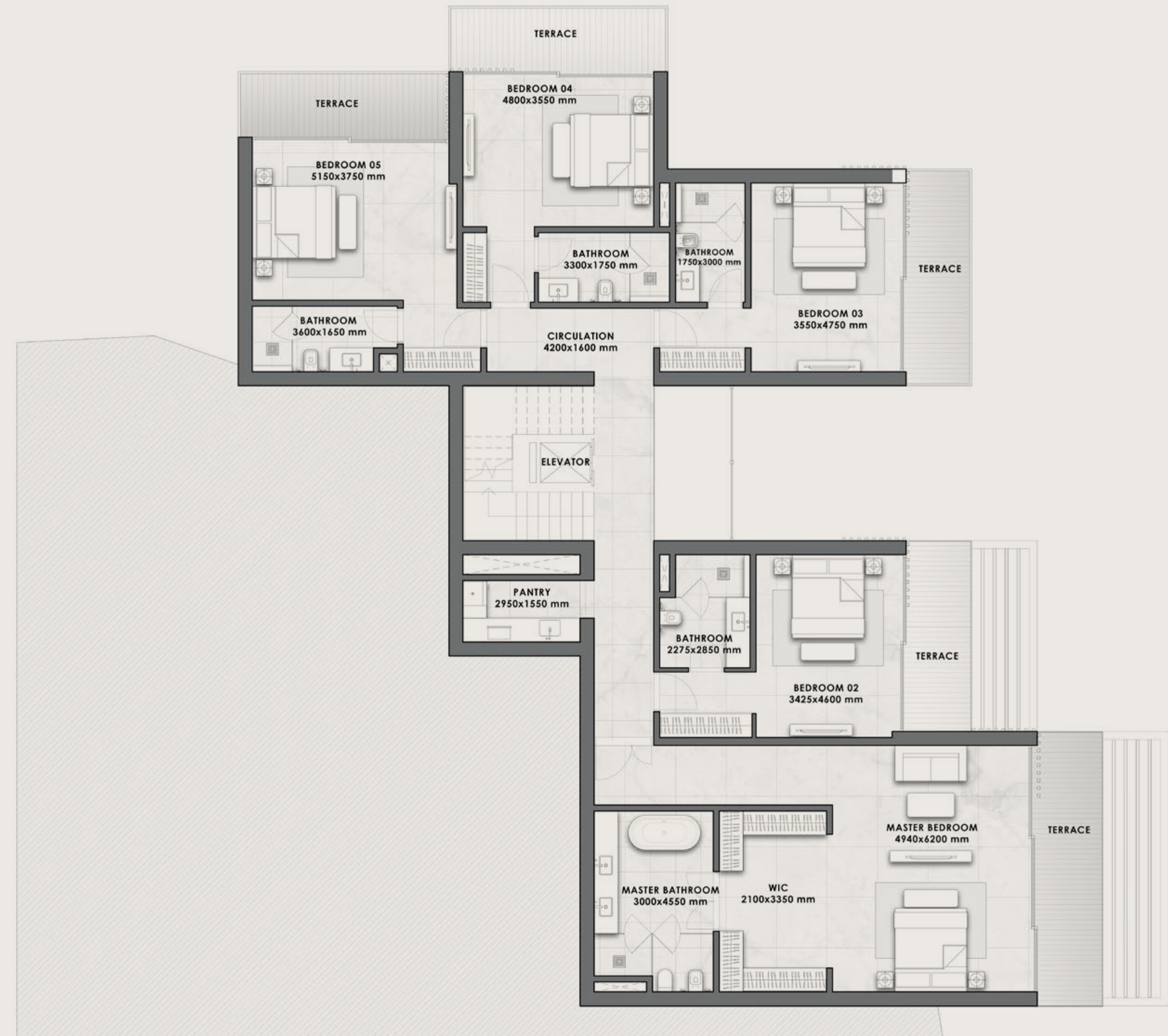
ft² 26,651 - 31,011

Incluyendo la superficie total construida tanto interior como exterior.



PRIMERA PLANTA

Cláusula de exención de responsabilidad: Todas las imágenes, planos, diseños, información, datos y detalles incluidos en este folleto son meramente indicativos y pueden cambiar en cualquier momento hasta el estado final "como construido" de acuerdo con los diseños finales del proyecto, las aprobaciones reglamentarias y los permisos de planificación. Todos los accesorios y acabados interiores, tales como papel pintado, lámparas de araña, muebles, aparatos electrónicos, electrodomésticos, cortinas, paisajismo, pavimentos, gimnasio, piscina(s) y otros elementos que aparecen en el folleto, o entre el límite de la parcela, no forman parte de la unidad y se muestran únicamente con fines ilustrativos.



T/ERRA V/VA

VILLAS DIAMANTE

6 - B E D	m² 1,254 - 1,450
	ft² 13,498 - 15,608

PARCELA

m² 2,476 - 2,881

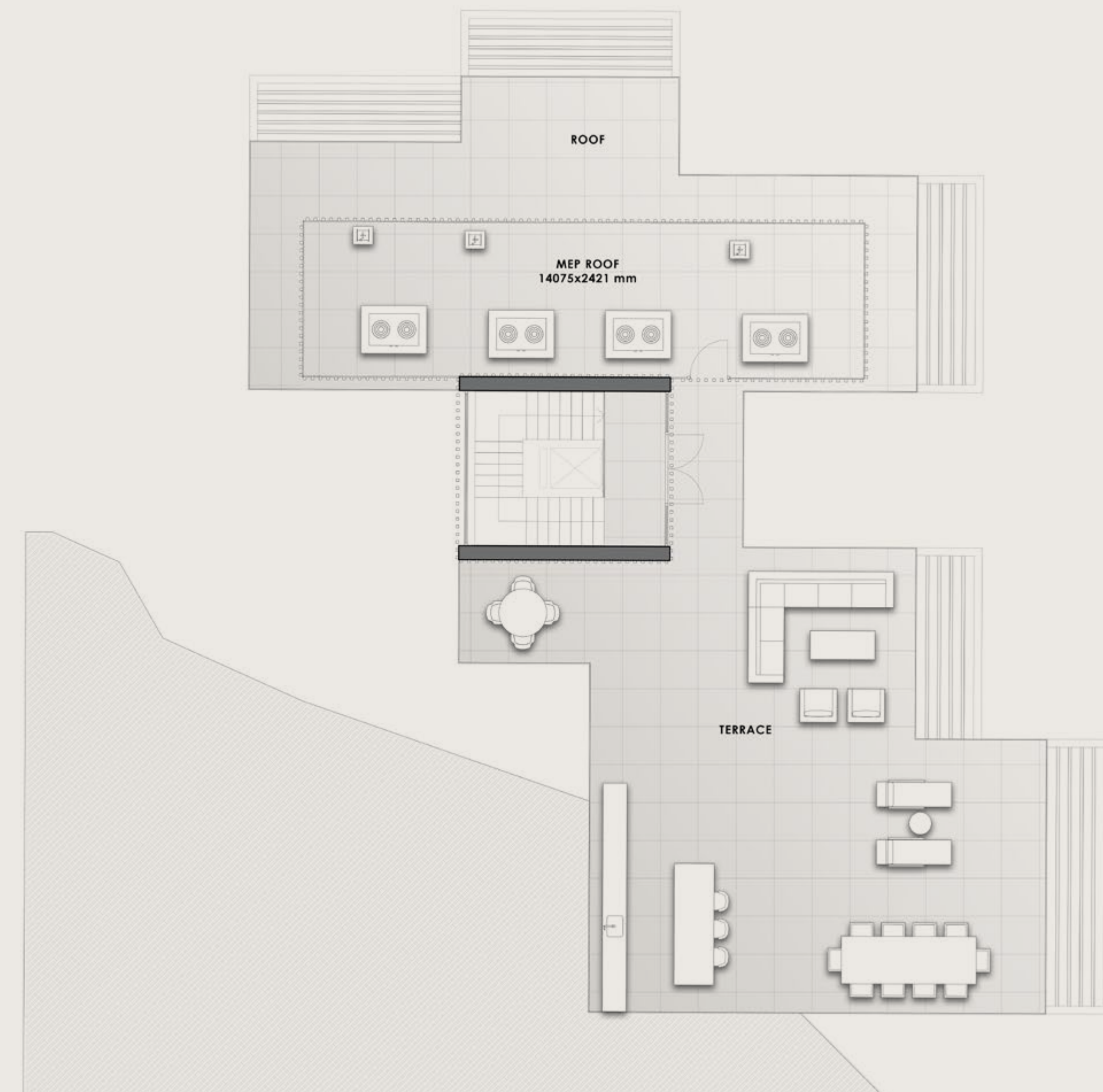
ft² 26,651 - 31,011

Incluyendo la superficie total construida tanto interior como exterior.

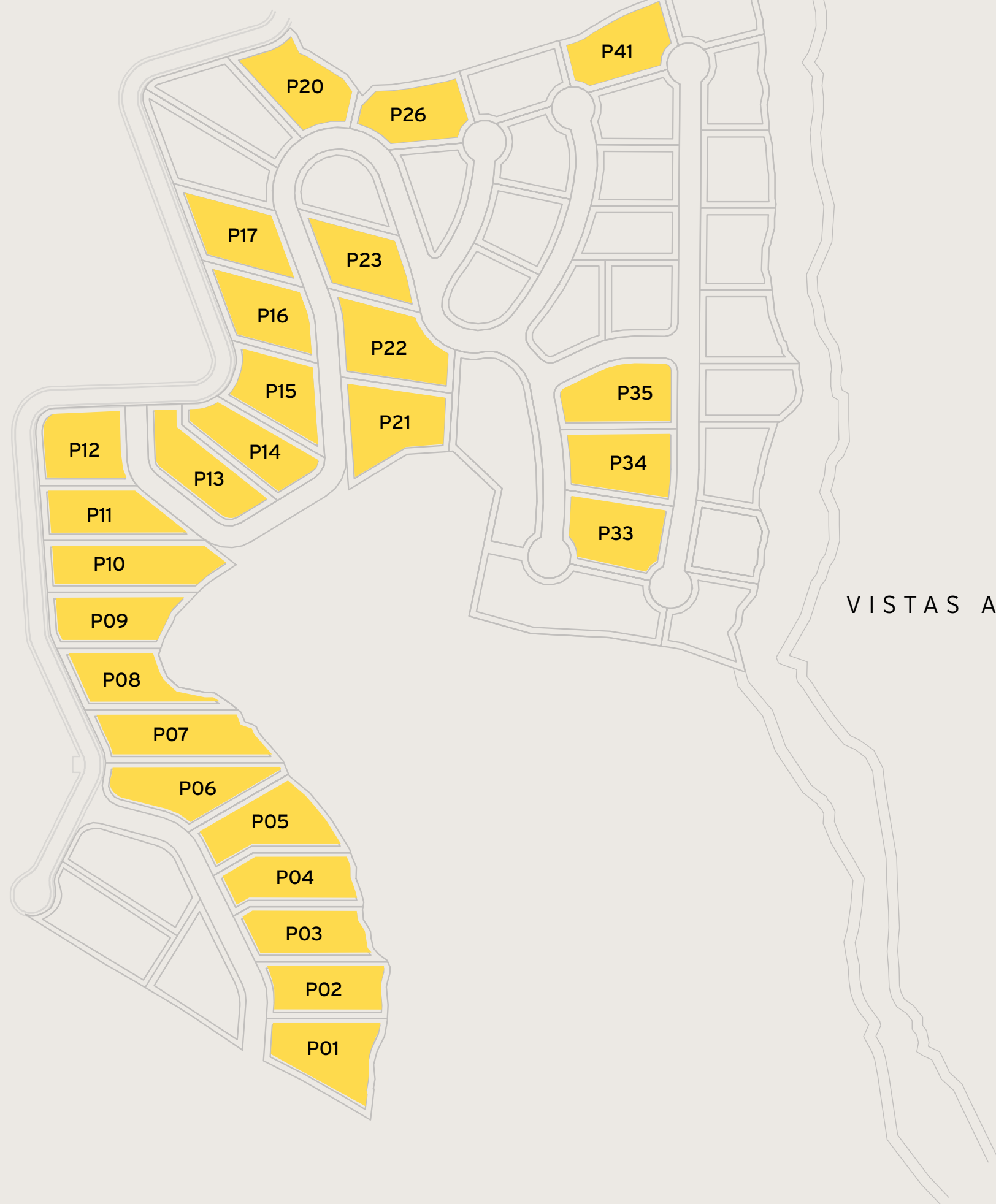


AZOTEA

Cláusula de exención de responsabilidad: Todas las imágenes, planos, diseños, información, datos y detalles incluidos en este folleto son meramente indicativos y pueden cambiar en cualquier momento hasta el estado final "como construido" de acuerdo con los diseños finales del proyecto, las aprobaciones reglamentarias y los permisos de planificación. Todos los accesorios y acabados interiores, tales como papel pintado, lámparas de araña, muebles, aparatos electrónicos, electrodomésticos, cortinas, paisajismo, pavimentos, gimnasio, piscina(s) y otros elementos que aparecen en el folleto, o entre el límite de la parcela, no forman parte de la unidad y se muestran únicamente con fines ilustrativos.



T/ERRA V/VA



VISTAS AL GOLF

VISTAS AL MAR

VILLAS ZAPHIRO

5 - B E D	m ²	863 - 1,034	<p>Cláusula de exención de responsabilidad: Todas las imágenes, planos, diseños, información, datos y detalles incluidos en este folleto son meramente indicativos y pueden cambiar en cualquier momento hasta el estado final "como construido" de acuerdo con los diseños finales del proyecto, las aprobaciones reglamentarias y los permisos de planificación. Todos los accesorios y acabados interiores, tales como papel pintado, lámparas de araña, muebles, aparatos electrónicos, electrodomésticos, cortinas, paisajismo, pavimentos, gimnasio, piscina(s) y otros elementos que aparecen en el folleto, o entre el límite de la parcela, no forman parte de la unidad y se muestran únicamente con fines ilustrativos.</p>
	ft ²	9,289 - 11,130	
PARCELA		m ² 1,389 - 1,874	ft ² 14,951 - 20,172

Incluyendo la superficie total construida tanto interior como exterior.



T/ERRA V/VA

VILLAS ZAPHIRO

5 - B E D

m²
863 - 1,034

ft²
9,289 - 11,130

PARCELA

m² 1,389 - 1,874

ft² 14,951 - 20,172

Incluyendo la superficie total construida tanto interior como exterior.



SOTANO

Cláusula de exención de responsabilidad: Todas las imágenes, planos, diseños, información, datos y detalles incluidos en este folleto son meramente indicativos y pueden cambiar en cualquier momento hasta el estado final "como construido" de acuerdo con los diseños finales del proyecto, las aprobaciones reglamentarias y los permisos de planificación. Todos los accesorios y acabados interiores, tales como papel pintado, lámparas de araña, muebles, aparatos electrónicos, electrodomésticos, cortinas, paisajismo, pavimentos, gimnasio, piscina(s) y otros elementos que aparecen en el folleto, o entre el límite de la parcela, no forman parte de la unidad y se muestran únicamente con fines ilustrativos.



T/ERRA V/VA

VILLAS ZAPHIRO

5 - B E D	m ² 863 - 1,034
	ft ² 9,289 - 11,130

PARCELA

m ²	1,389 - 1,874
ft ²	14,951 - 20,172

Incluyendo la superficie total construida tanto interior como exterior.



PLANTA BAJA

Cláusula de exención de responsabilidad: Todas las imágenes, planos, diseños, información, datos y detalles incluidos en este folleto son meramente indicativos y pueden cambiar en cualquier momento hasta el estado final "como construido" de acuerdo con los diseños finales del proyecto, las aprobaciones reglamentarias y los permisos de planificación. Todos los accesorios y acabados interiores, tales como papel pintado, lámparas de araña, muebles, aparatos electrónicos, electrodomésticos, cortinas, paisajismo, pavimentos, gimnasio, piscina(s) y otros elementos que aparecen en el folleto, o entre el límite de la parcela, no forman parte de la unidad y se muestran únicamente con fines ilustrativos.



T/ERRA V/VA

VILLAS ZAPHIRO

5 - B E D

m²
863 - 1,034

ft²
9,289 - 11,130

PARCELA

m² 1,389 - 1,874

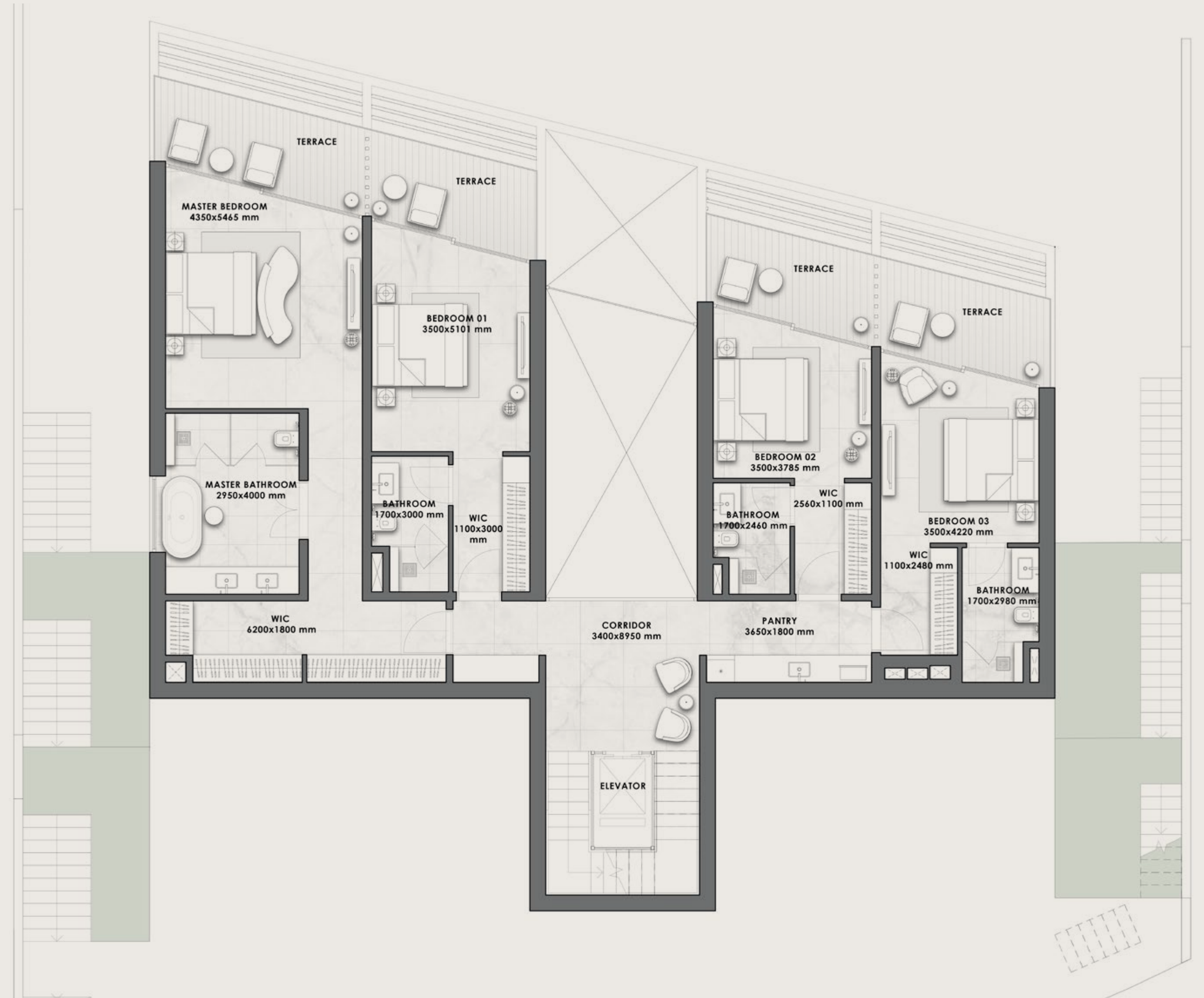
ft² 14,951 - 20,172

Incluyendo la superficie total construida tanto interior como exterior.



PRIMERA PLANTA

Cláusula de exención de responsabilidad: Todas las imágenes, planos, diseños, información, datos y detalles incluidos en este folleto son meramente indicativos y pueden cambiar en cualquier momento hasta el estado final "como construido" de acuerdo con los diseños finales del proyecto, las aprobaciones reglamentarias y los permisos de planificación. Todos los accesorios y acabados interiores, tales como papel pintado, lámparas de araña, muebles, aparatos electrónicos, electrodomésticos, cortinas, paisajismo, pavimentos, gimnasio, piscina(s) y otros elementos que aparecen en el folleto, o entre el límite de la parcela, no forman parte de la unidad y se muestran únicamente con fines ilustrativos.



T/ERRA V/VA

VILLAS ZAPHIRO

5 - B E D

m²
863 - 1,034

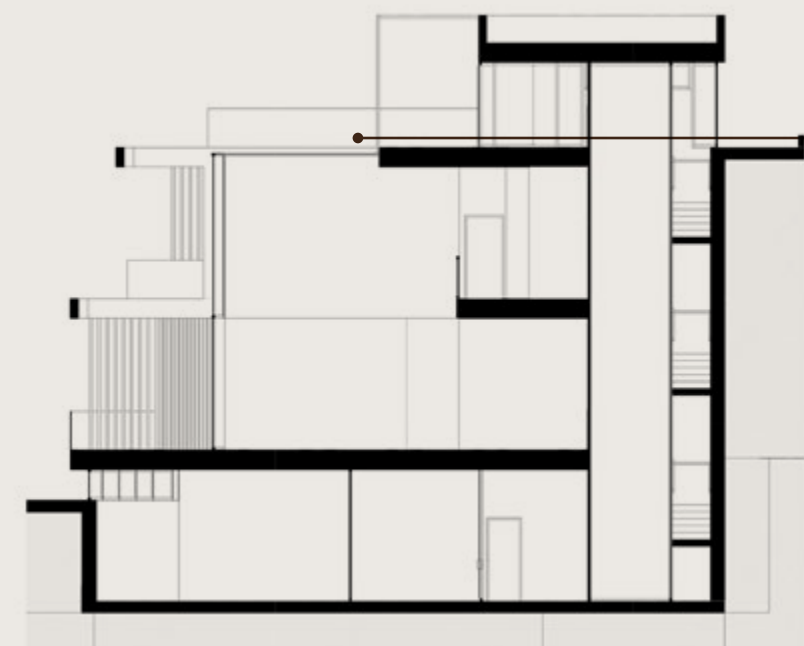
ft²
9,289 - 11,130

PARCELA

m² 1,389 - 1,874

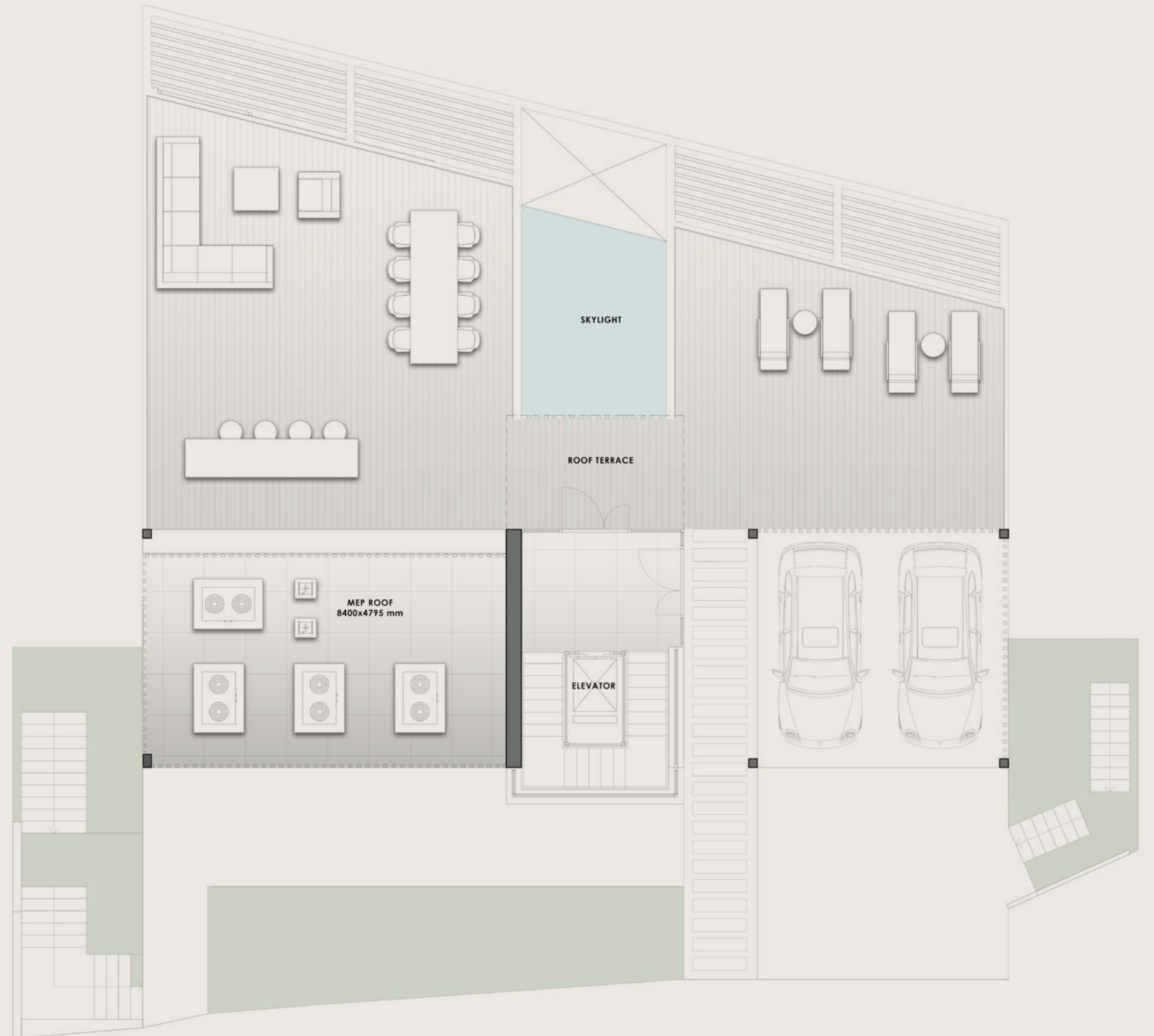
ft² 14,951 - 20,172

Incluyendo la superficie total construida tanto interior como exterior.

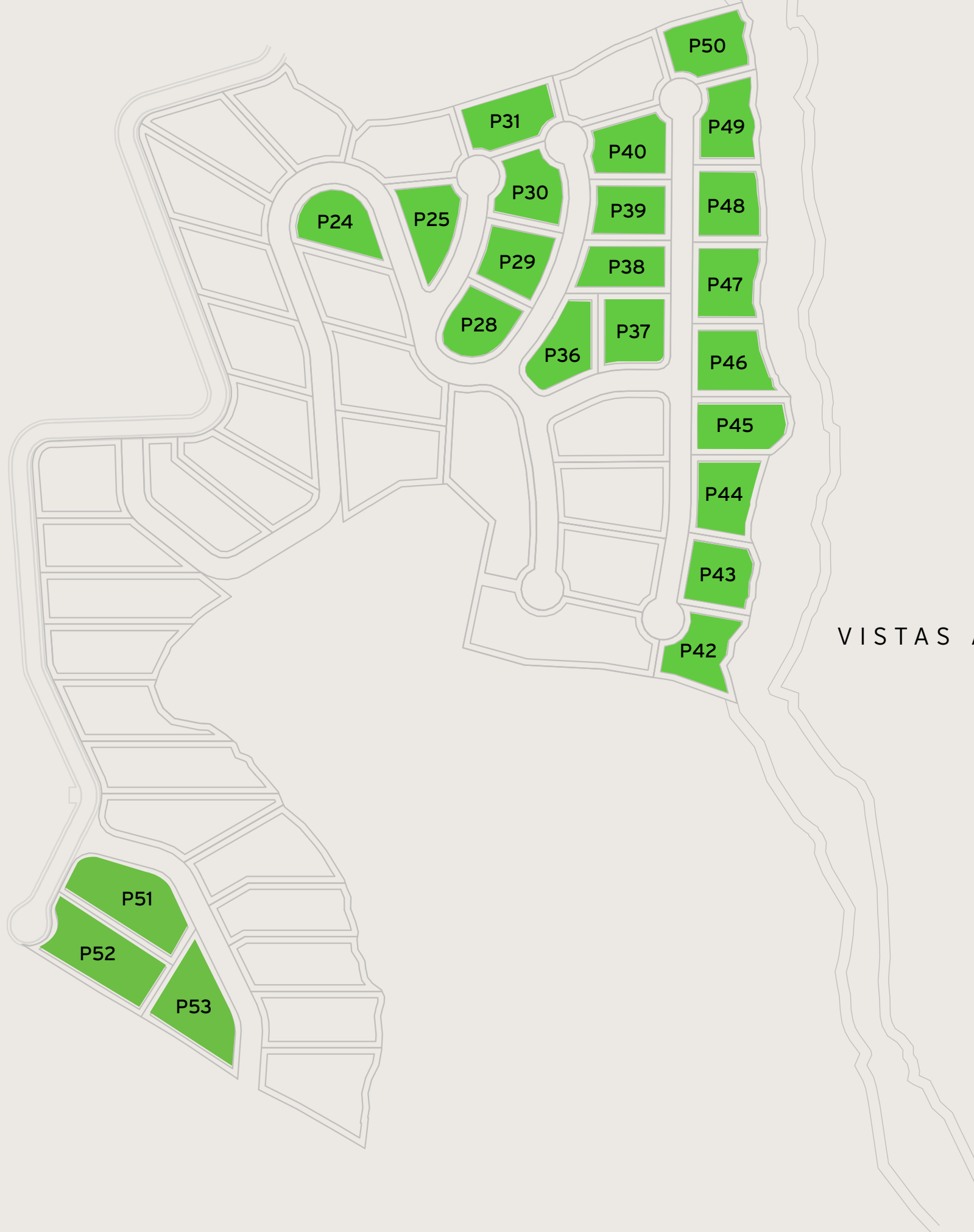


AZOTEA

Cláusula de exención de responsabilidad: Todas las imágenes, planos, diseños, información, datos y detalles incluidos en este folleto son meramente indicativos y pueden cambiar en cualquier momento hasta el estado final "como construido" de acuerdo con los diseños finales del proyecto, las aprobaciones reglamentarias y los permisos de planificación. Todos los accesorios y acabados interiores, tales como papel pintado, lámparas de araña, muebles, aparatos electrónicos, electrodomésticos, cortinas, paisajismo, pavimentos, gimnasio, piscina(s) y otros elementos que aparecen en el folleto, o entre el límite de la parcela, no forman parte de la unidad y se muestran únicamente con fines ilustrativos.



T/ERRA V/VA



VISTAS AL GOLF

VISTAS AL MAR

VILLAS ESMERALDA

4 - B E D

m² 680 - 822

ft² 7,320 - 8,848

Cláusula de exención de responsabilidad: Todas las imágenes, planos, diseños, información, datos y detalles incluidos en este folleto son meramente indicativos y pueden cambiar en cualquier momento hasta el estado final "como construido" de acuerdo con los diseños finales del proyecto, las aprobaciones reglamentarias y los permisos de planificación. Todos los accesorios y acabados interiores, tales como papel pintado, lámparas de araña, muebles, aparatos electrónicos, electrodomésticos, cortinas, paisajismo, pavimentos, gimnasio, piscina(s) y otros elementos que aparecen en el folleto, o entre el límite de la parcela, no forman parte de la unidad y se muestran únicamente con fines ilustrativos.

PARCELA

m² 1,005 - 1,669

ft² 10,818 - 17,965

Incluyendo la superficie total construida tanto interior como exterior.



T/ERRA V/VA

VILLAS ESMERALDA

4 - B E D

m²
680 - 822

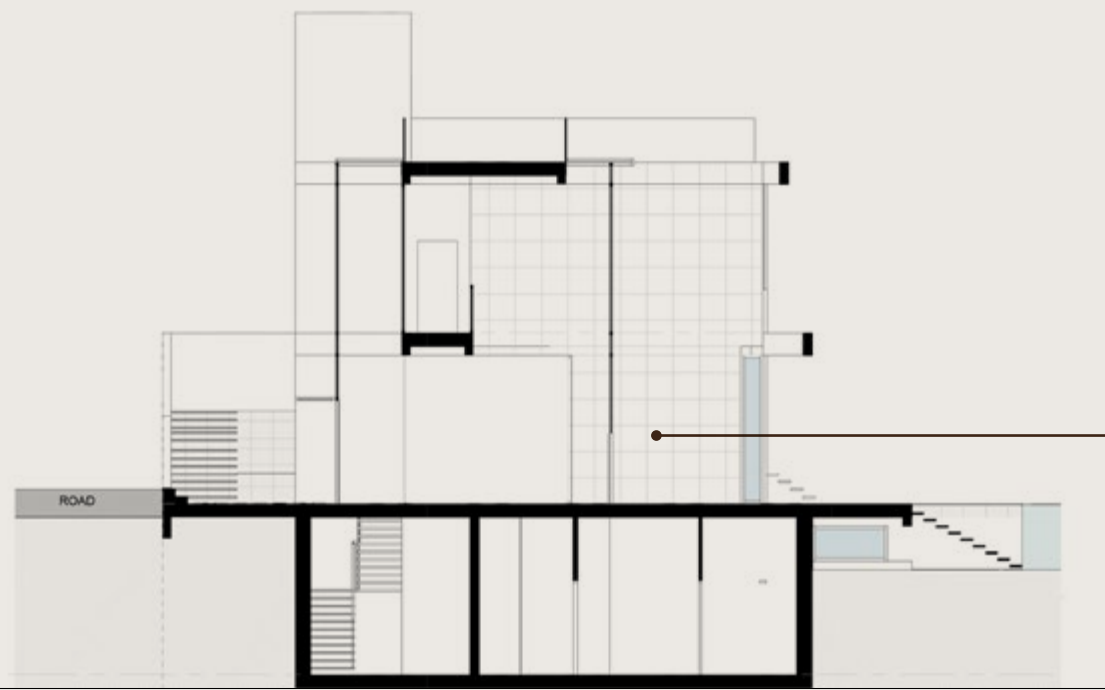
ft²
7,320 - 8,848

PARCELA

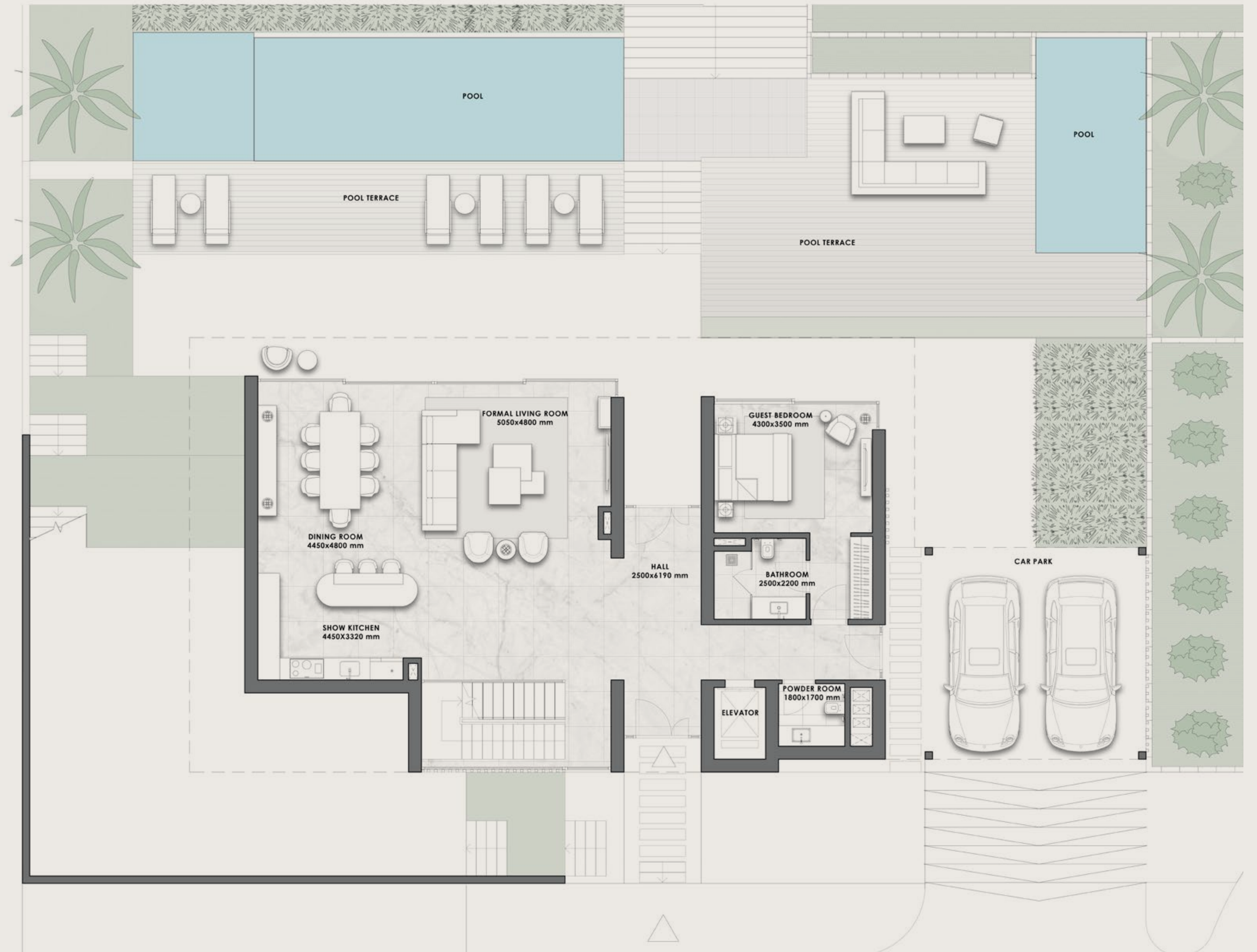
m² 1,005 - 1,669

ft² 10,818 - 17,965

Incluyendo la superficie total construida tanto interior como exterior.



PLANTA BAJA



Cláusula de exención de responsabilidad: Todas las imágenes, planos, diseños, información, datos y detalles incluidos en este folleto son meramente indicativos y pueden cambiar en cualquier momento hasta el estado final "como construido" de acuerdo con los diseños finales del proyecto, las aprobaciones reglamentarias y los permisos de planificación. Todos los accesorios y acabados interiores, tales como papel pintado, lámparas de araña, muebles, aparatos electrónicos, electrodomésticos, cortinas, paisajismo, pavimentos, gimnasio, piscina(s) y otros elementos que aparecen en el folleto, o entre el límite de la parcela, no forman parte de la unidad y se muestran únicamente con fines ilustrativos.

T/ERRA V/VA

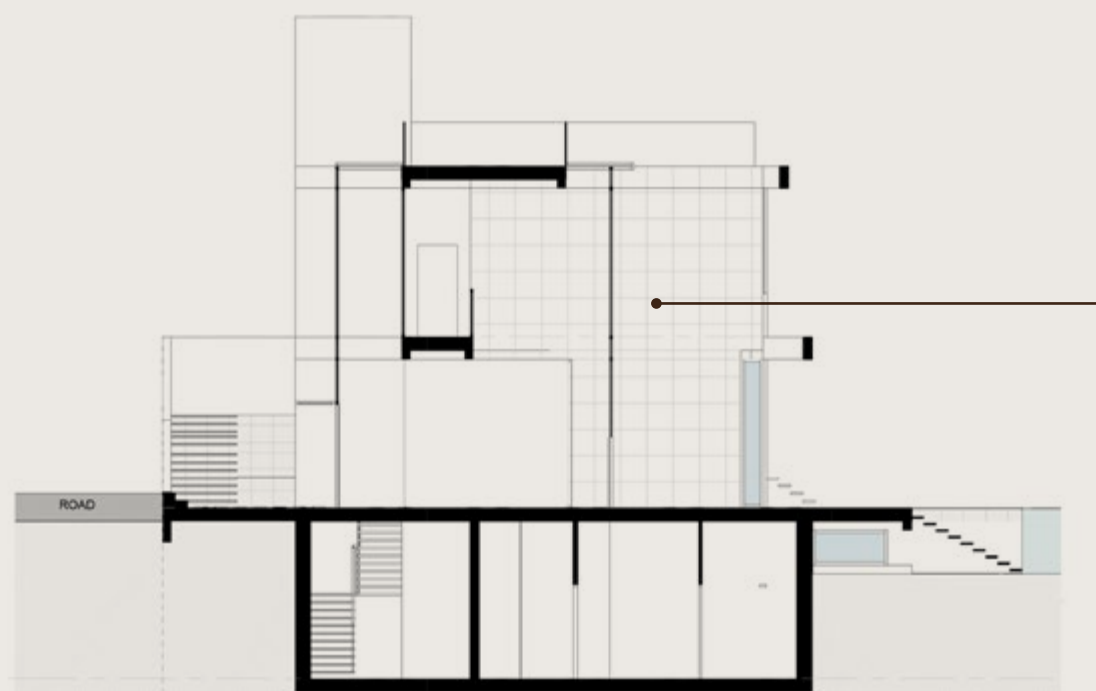
VILLAS ESMERALDA

4 - B E D	m ² 680 - 822
	ft ² 7,320 - 8,848

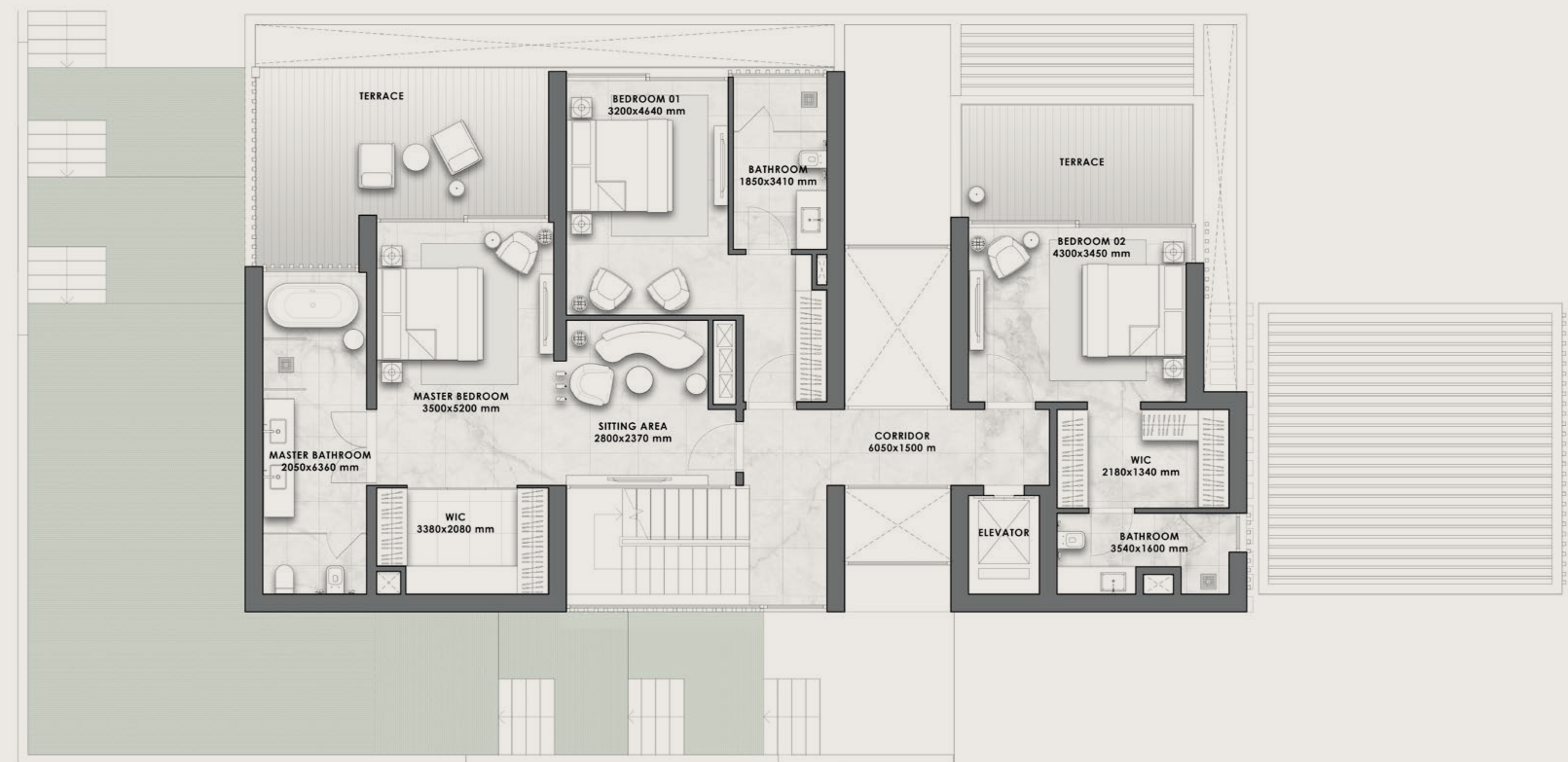
PARCELA

m ²	1,005 - 1,669
ft ²	10,818 - 17,965

Incluyendo la superficie total construida tanto interior como exterior.



PRIMERA PLANTA



Cláusula de exención de responsabilidad: Todas las imágenes, planos, diseños, información, datos y detalles incluidos en este folleto son meramente indicativos y pueden cambiar en cualquier momento hasta el estado final "como construido" de acuerdo con los diseños finales del proyecto, las aprobaciones reglamentarias y los permisos de planificación. Todos los accesorios y acabados interiores, tales como papel pintado, lámparas de araña, muebles, aparatos electrónicos, electrodomésticos, cortinas, paisajismo, pavimentos, gimnasio, piscina(s) y otros elementos que aparecen en el folleto, o entre el límite de la parcela, no forman parte de la unidad y se muestran únicamente con fines ilustrativos.

T/ERRA V/VA

VILLAS ESMERALDA

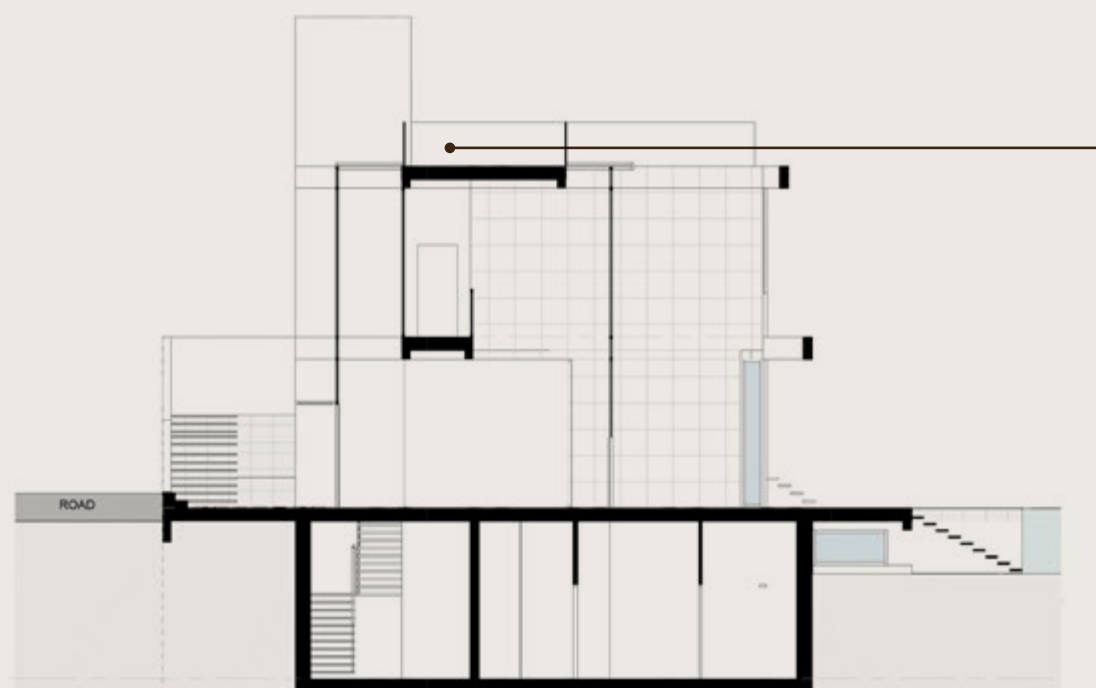
4 - B E D	m ² 680 - 822
	ft ² 7,320 - 8,848

PARCELA

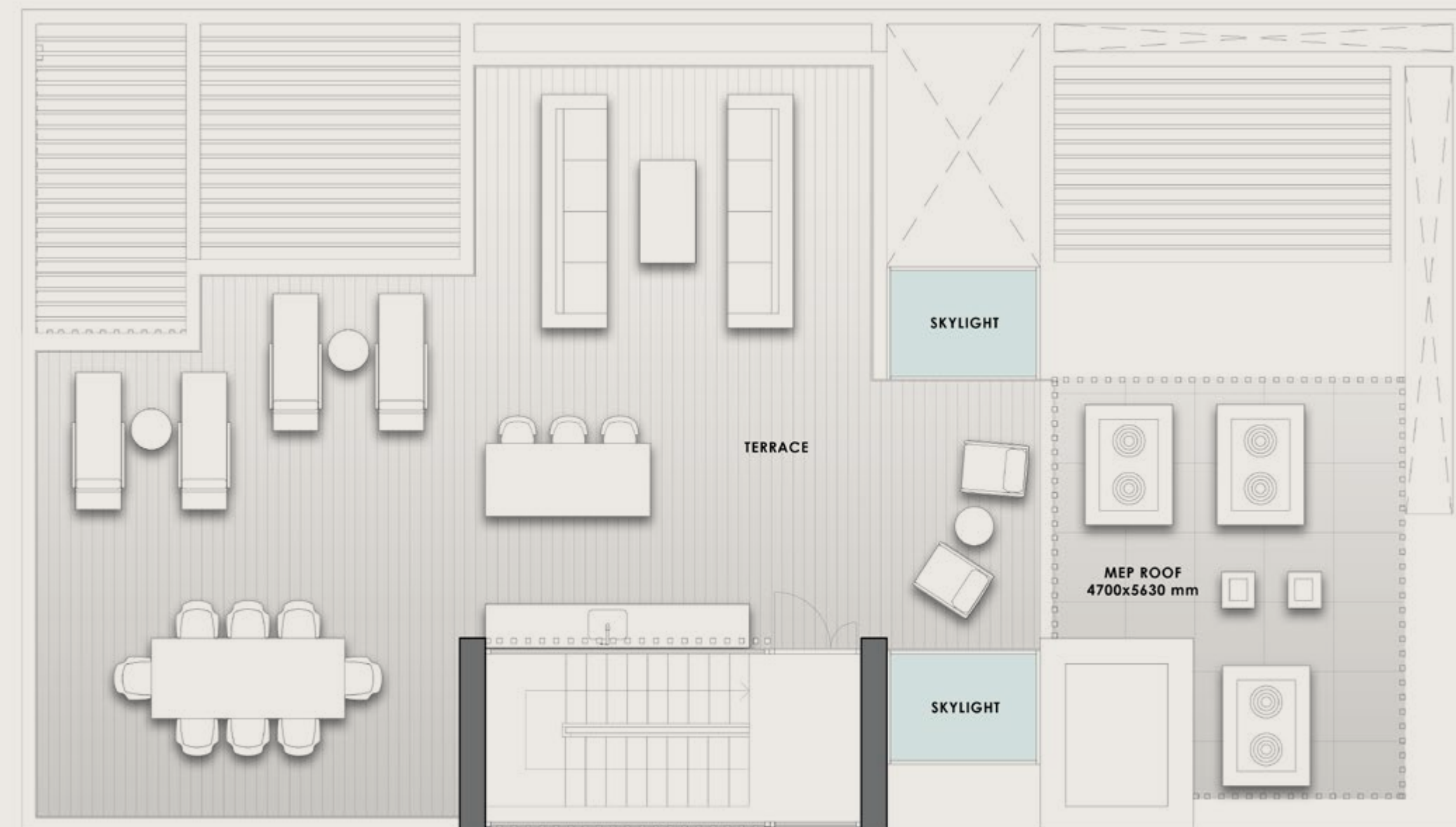
m² 1,005 - 1,669

ft² 10,818 - 17,965

Incluyendo la superficie total construida tanto interior como exterior.



AZOTEA



Cláusula de exención de responsabilidad: Todas las imágenes, planos, diseños, información, datos y detalles incluidos en este folleto son meramente indicativos y pueden cambiar en cualquier momento hasta el estado final "como construido" de acuerdo con los diseños finales del proyecto, las aprobaciones reglamentarias y los permisos de planificación. Todos los accesorios y acabados interiores, tales como papel pintado, lámparas de araña, muebles, aparatos electrónicos, electrodomésticos, cortinas, paisajismo, pavimentos, gimnasio, piscina(s) y otros elementos que aparecen en el folleto, o entre el límite de la parcela, no forman parte de la unidad y se muestran únicamente con fines ilustrativos.

Automobili Lamborghini S.p.A.

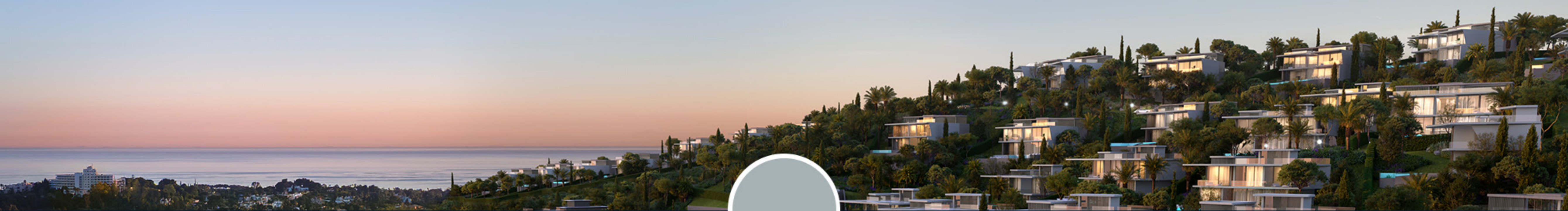
Fundada en 1963, Automobili Lamborghini tiene su sede en Sant'Agata Bolognese, en la provincia de Bolonia, y produce algunos de los superdeportivos más deseados del mundo. Todavía arraigada en su sede histórica en el corazón de Motorvalley, Lamborghini es sinónimo de la más alta pericia tecnológica en el diseño y la producción de motores con prestaciones extraordinarias. El diseño de cada modelo siempre ha sido único: el lenguaje de las formas es visionario y adelantado a su tiempo.

Valiente, inesperado y auténtico: los tres valores de la marca de Sant'Agata Bolognese se reflejan en los tres modelos de la gama, el motor V8 del Super SUV Urus, la combinación perfecta de potencia, prestaciones, confort y versatilidad de conducción y dos superdeportivos

con motores atmosféricos V10 y V12, el Huracán y el sucesor del Aventador, el recién nacido Revuelto, punto de partida de la "Direzione Cor Tauri", la hibridación y electrificación de toda la gama Lamborghini.

Automobili Lamborghini es hoy una empresa global con una presencia equilibrada en las tres macrorregiones América, Europa/Oriente Medio/África y Asia-Pacífico. Basándose en unos resultados récord comerciales y financieros constantes y en crecimiento, y con el apoyo y la pasión de más de 2.000 empleados, Lamborghini aspira ahora a un futuro cada vez más sostenible, hasta la introducción de un cuarto modelo totalmente eléctrico, sin dejar de respetar plenamente los valores y el ADN de la marca.





Nombre Apellido

Móvil

Correo electrónico

Medios de comunicación social



Nombre y dirección de la empresa

Número de certificado de corretaje

Número de licencia comercial

Número de registro de impuestos

llámenos

T/ERRA V/VA

