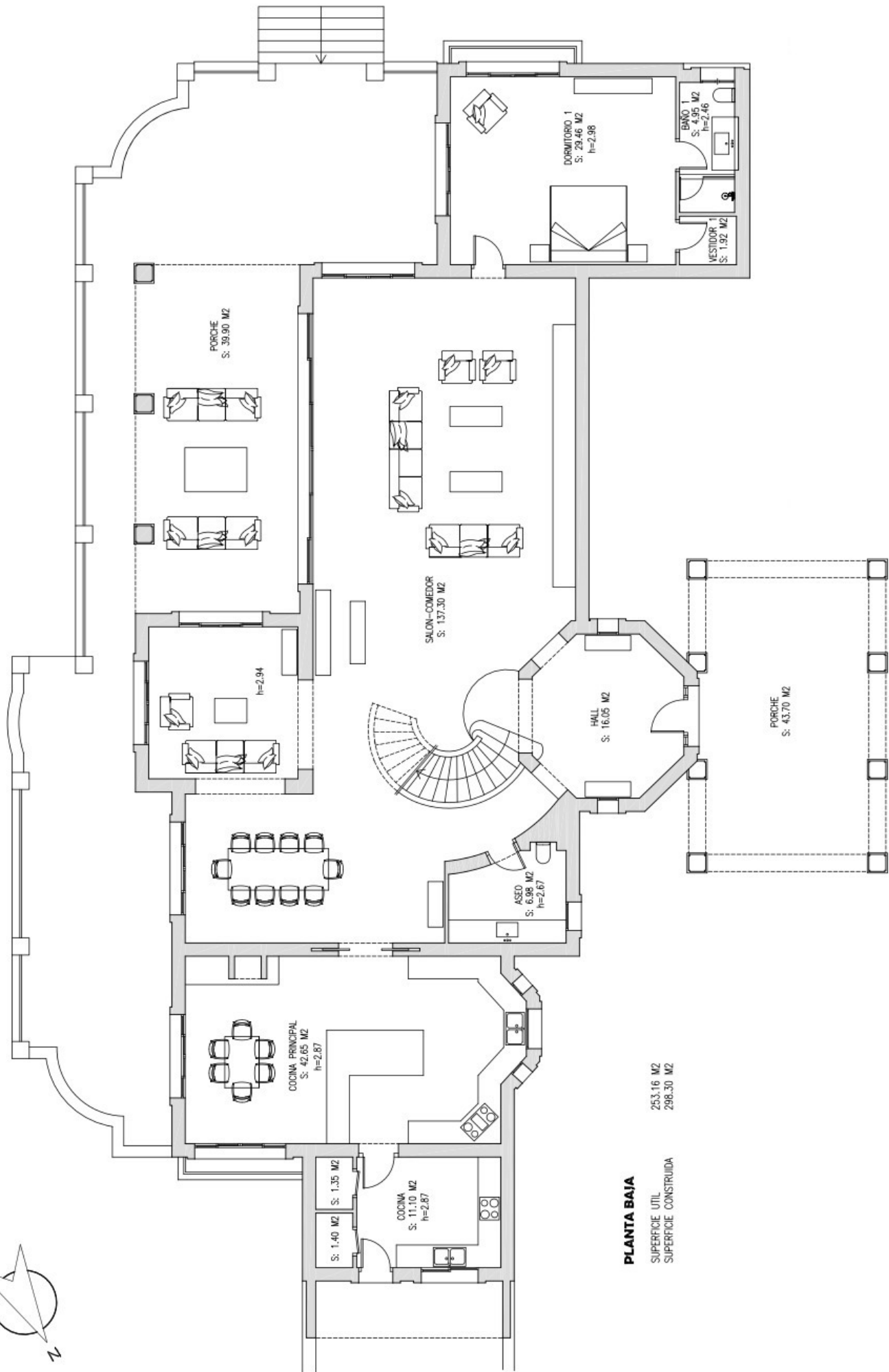
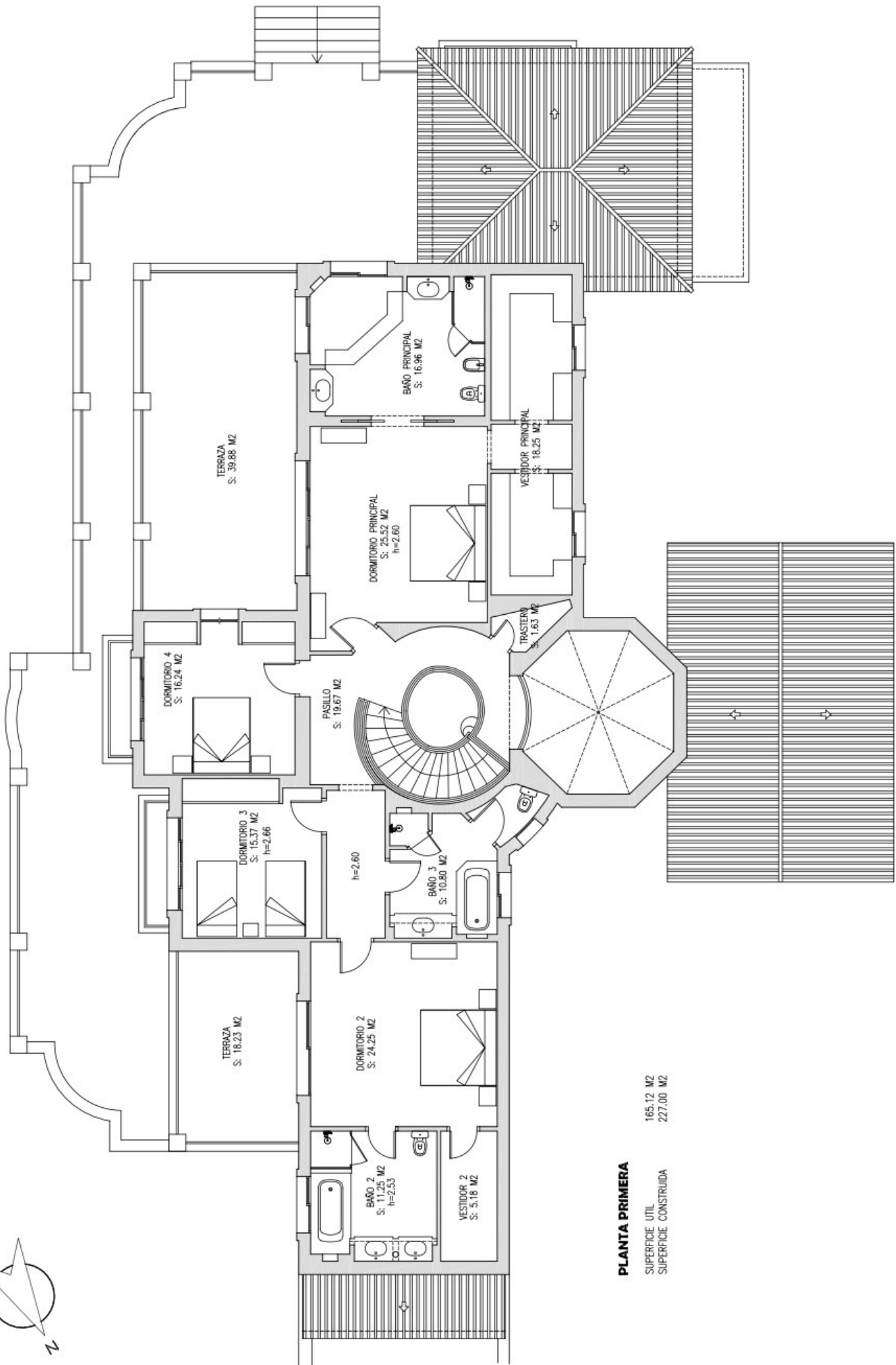


-  EDIFICACION EXISTENTE
-  EDIFICACION A LEGALIZAR

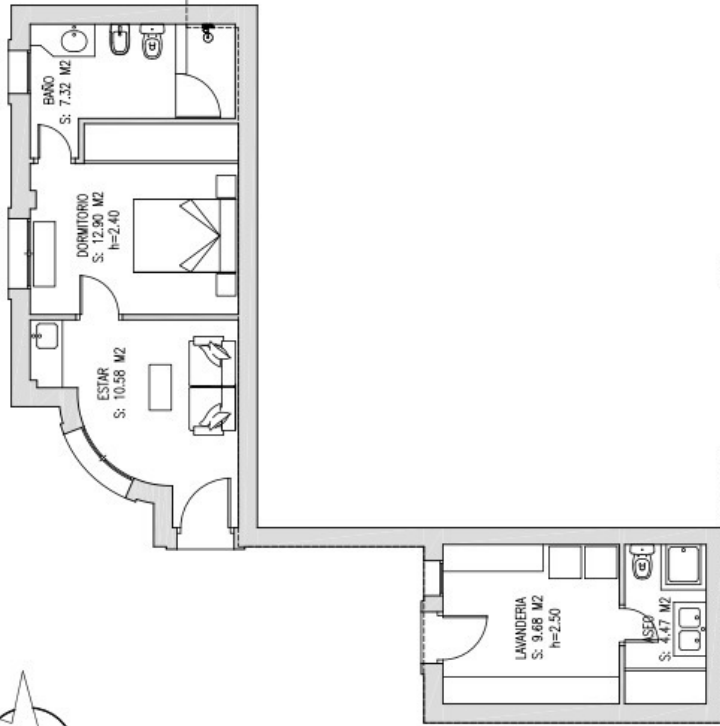


PLANTA BAJA
SUPERFICIE UTIL 253.16 M²
SUPERFICIE CONSTRUIDA 298.30 M²



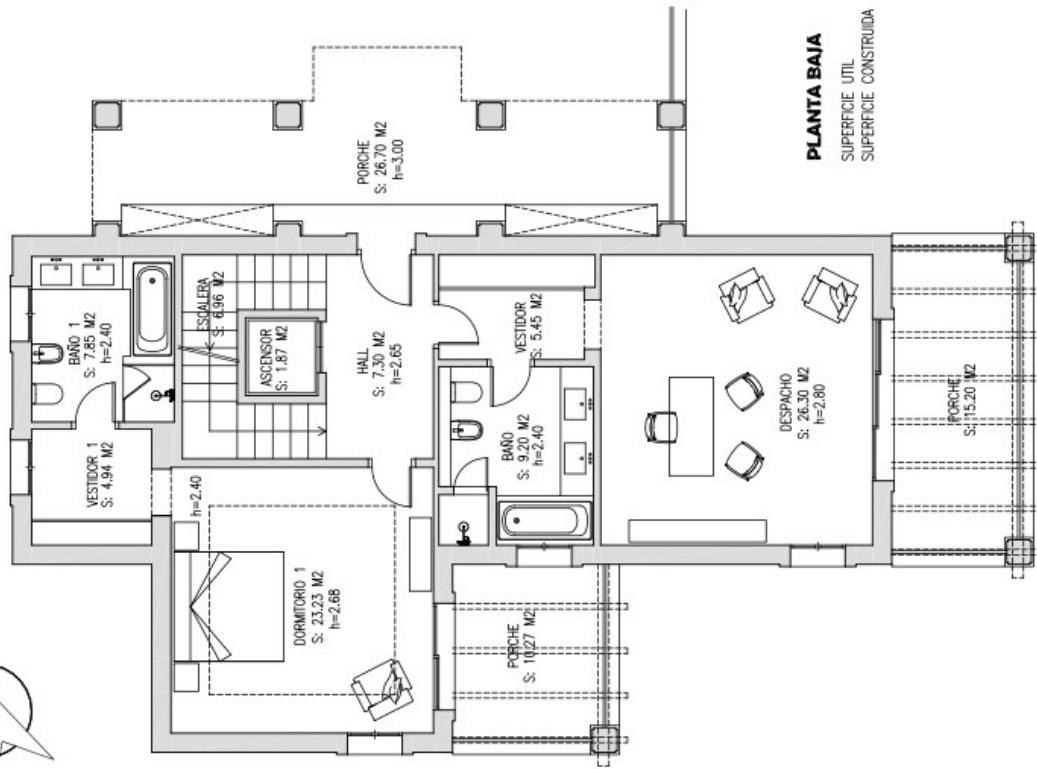
PLANTA PRIMERA

SUPERFICIE UTIL 165.12 M²
SUPERFICIE CONSTRUIDA 227.00 M²

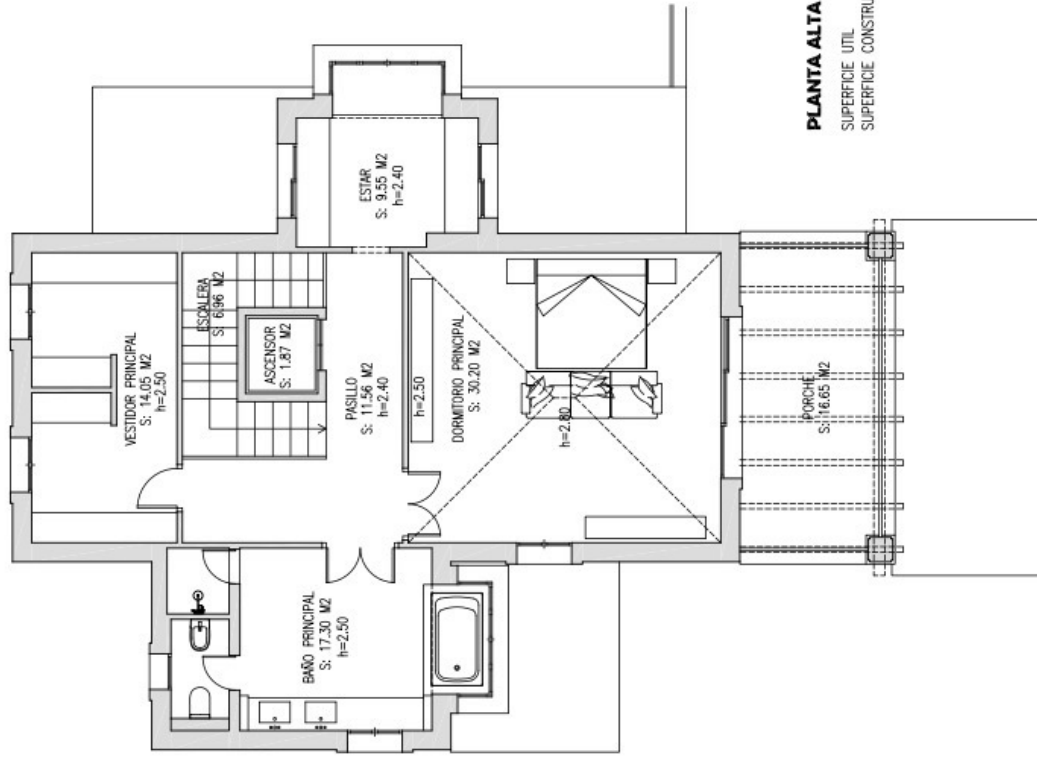


PLANTA SEMISOTANO

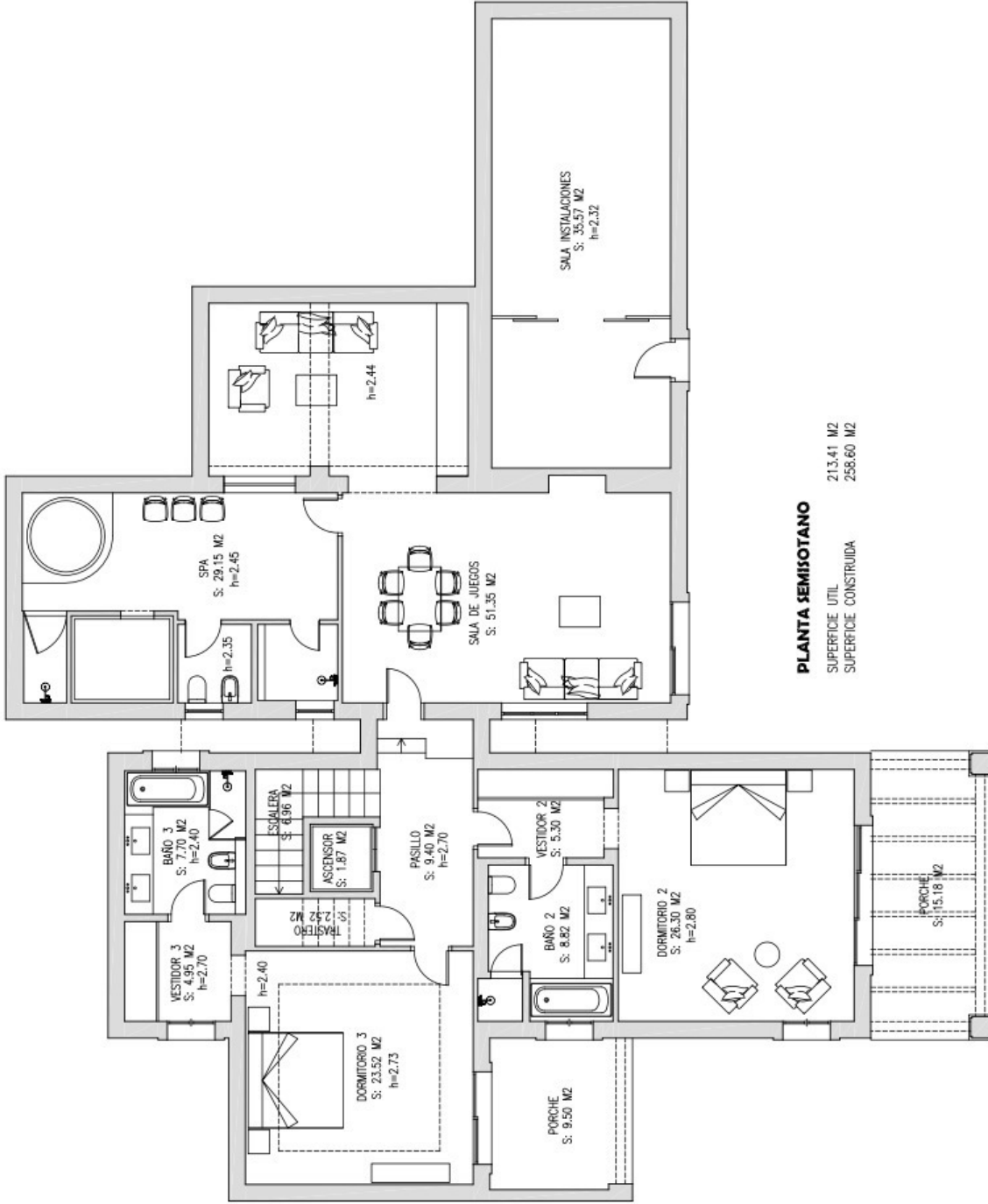
SUPERFICIE UTIL 44,95 M²
SUPERFICIE CONSTRUIDA 61,53 M²



93.10 M²
115.07 M²



91.49 M²
113.70 M²



PLANTA SEMISOTANO

SUPERFICIE UTIL 213.41 M2
SUPERFICIE CONSTRUIDA 258.60 M2