



BE
ALOHA

UNA FORMA EXCLUSIVA DE VER LA VIDA

ÍNDICE





1. Una forma exclusiva de sentir la vida
2. El proyecto
3. Infografías
3. Un entorno privilegiado
4. Ubicación y distancias
5. Comunicaciones
6. Memoria de calidades

UNA FORMA EXCLUSIVA DE VER LA VIDA

Estar dónde siempre has soñado, **Be Aloha cumple tus expectativas.**

Disfrutar de la vida y estar en armonía con cuanto te rodea. Da cada día la bienvenida a la placentera filosofía Aloha. Un magnífico residencial donde disfrutar de la energía positiva de la luz y del mar de la **Costa del Sol** en la exclusiva zona de **Nueva Andalucía, (Marbella)**. Con unas vistas únicas al mar Mediterráneo y rodeada de jardines mediterráneos que rodearán de magníficas sensaciones.



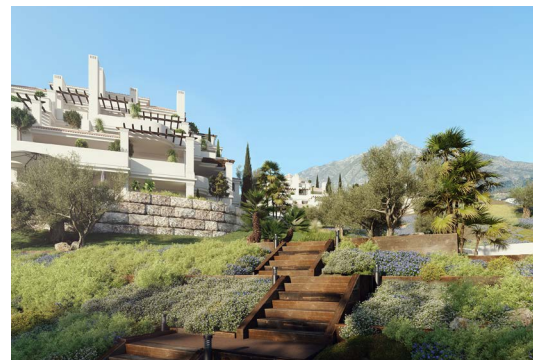
EL PROYECTO

Diseño, espacio y calidad integrados en un entorno natural privilegiado.

Conjunto residencial privado de diseño innovador inspirado en la arquitectura propia de la zona. **70 amplias viviendas de 2 y 3 dormitorios** con magníficas terrazas y seguridad 24 h. Cada apartamento ofrece una excelente orientación sur y unas vistas inigualables al paisaje natural de la **Costa del Sol**.



Desarrollado siguiendo y cuidando los **más altos estándares de calidad**, tanto en la selección de materiales como en la ejecución final. Viviendas **exclusivas** con grandes estancias y magníficos ventanales. **Espacio, luz y una cuidada integración con el entorno natural**.



Los **amenities** disfrutan de una zona exterior donde prima el equilibrio entre privacidad y comunidad. Con espléndidos **jardines mediterráneos y 2 excelentes piscinas un gimnasio equipado**, un relajante **Espacio Zen** y una **zona gastronómica**.







BE ALOHA





BE ALOHA





BE ALOHA













BE ALOHA

Be Aloha

Amenities

Privacidad



Calidad

Bienestar

Un Proyecto arquitectónico que representa el concepto de calidad de vida a través de materiales de primera línea, elegantes acabados, gran amplitud y luminosidad. Be Aloha ofrece el bienestar que buscas

Urbanización privada con seguridad 24 h

Apartamentos de gran tamaño y luminosidad de 2 y 3 dormitorios con una plaza de parking subterráneo y trastero.

Excelentes terrazas en todas las viviendas con vistas panorámicas al Mediterráneo y a la montaña.

Orientación sureste y suroeste.

Amplias zonas comunes ajardinadas con:



o 2 amplias piscinas y solárium



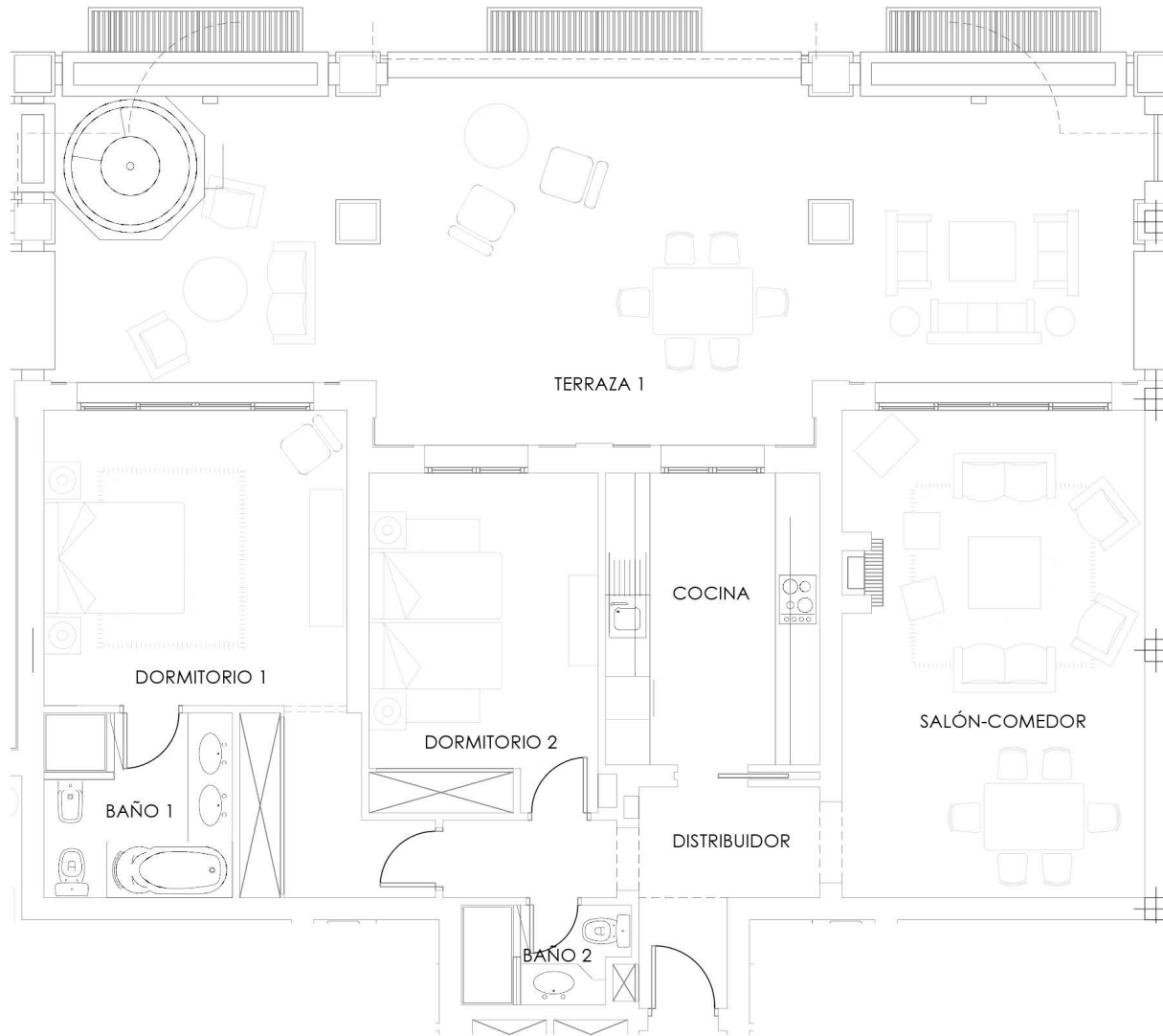
o Gimnasio y zona de bienestar



o Área gastronómica

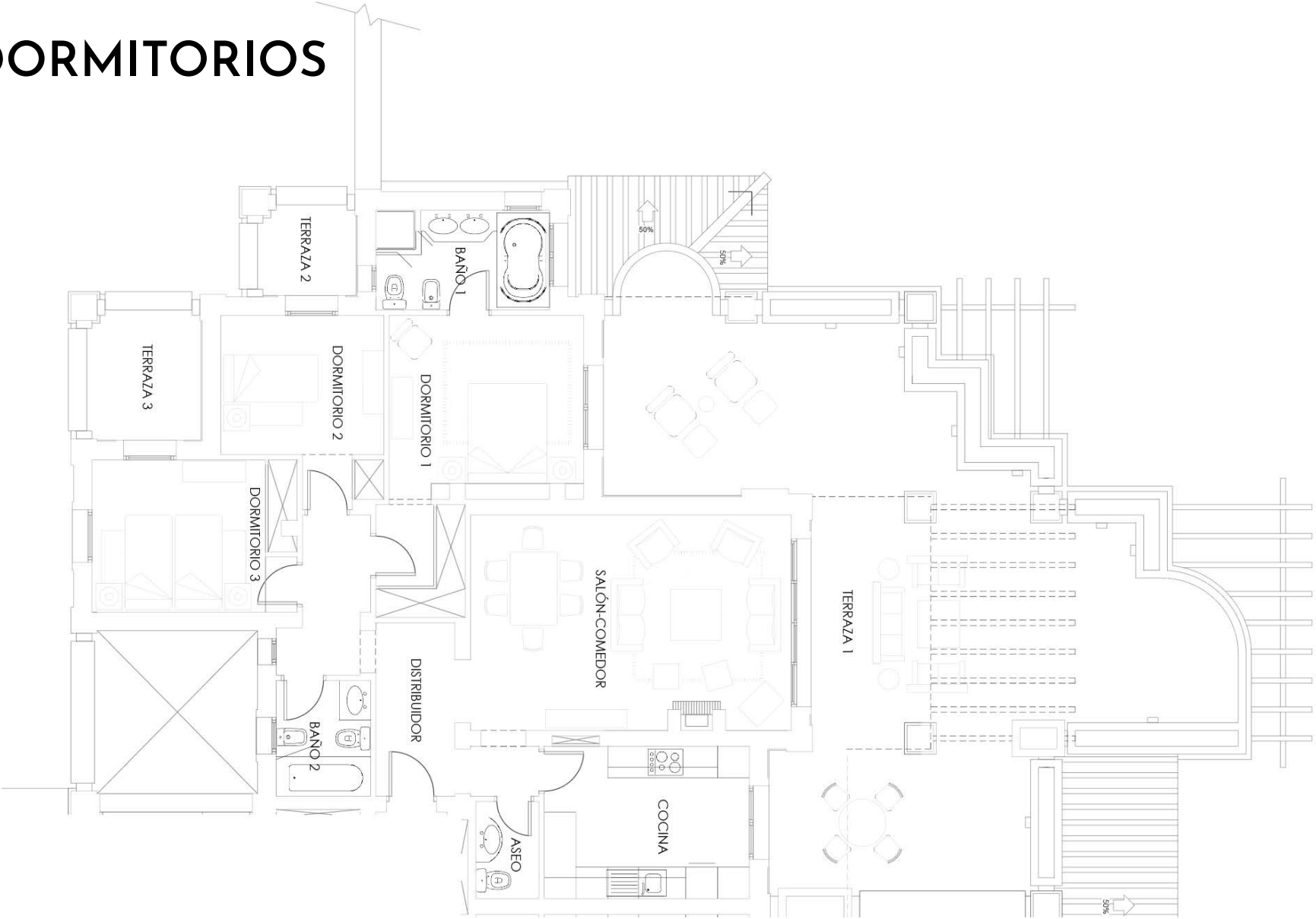


2 DORMITORIOS

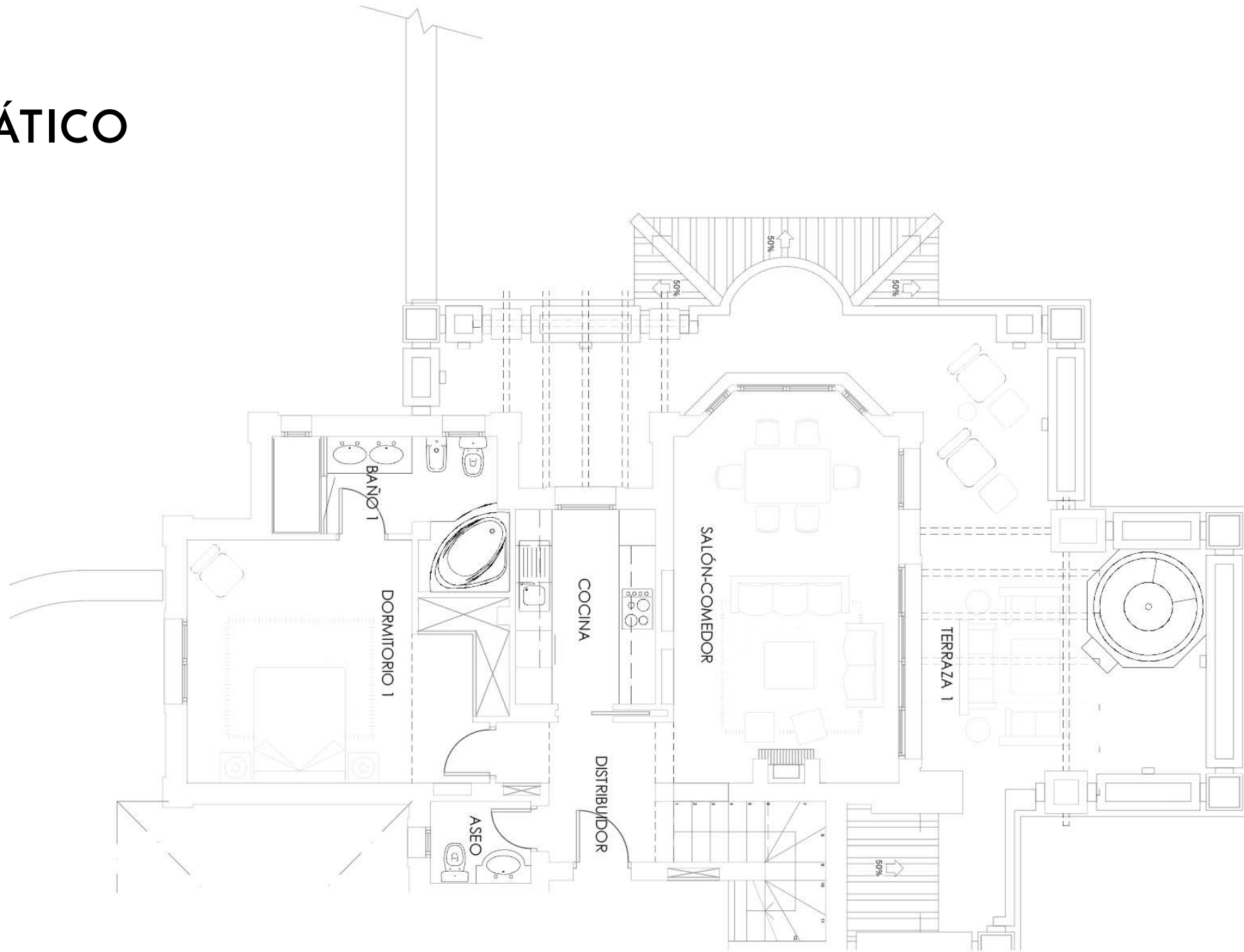


TIPOLOGÍA 2

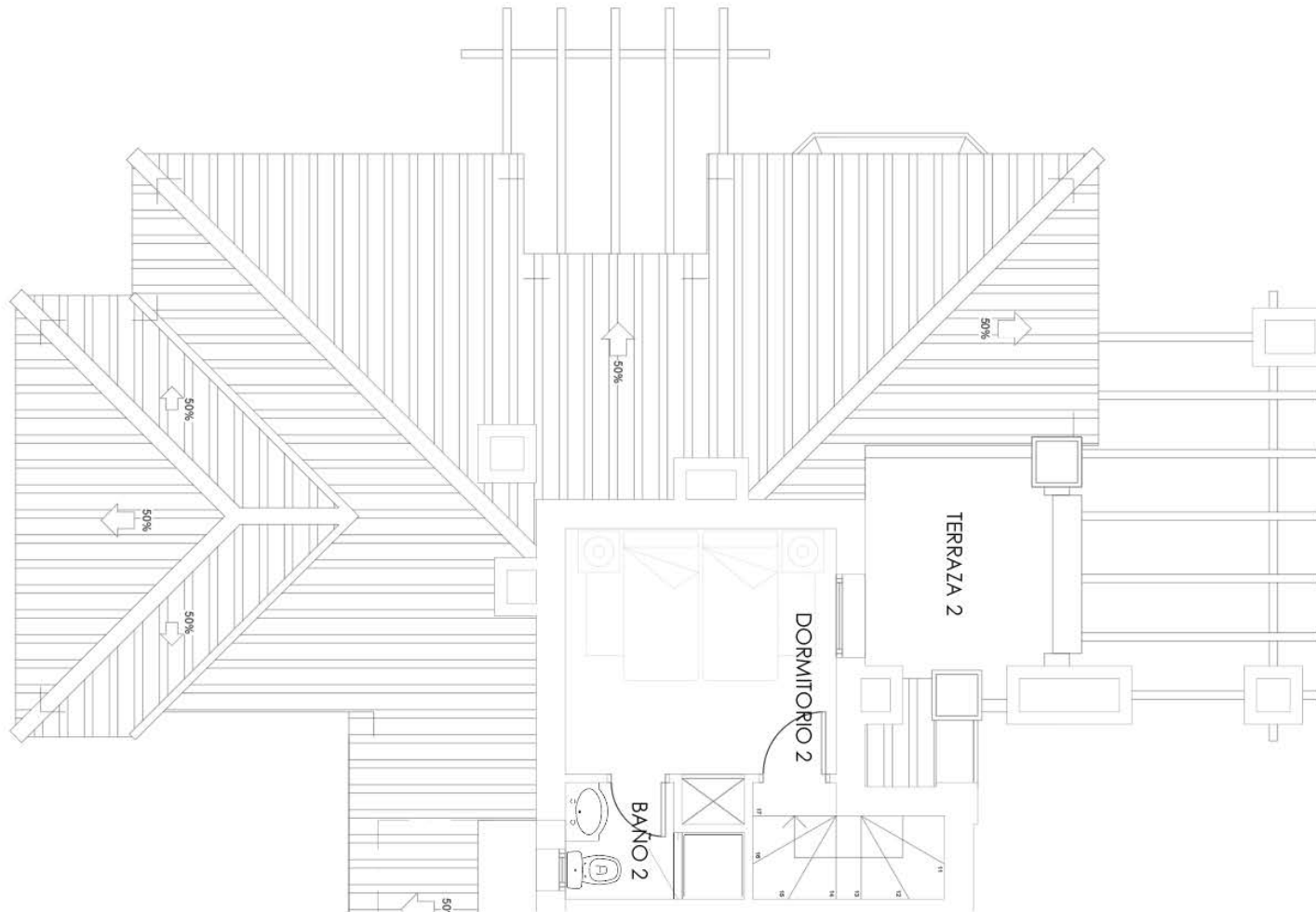
3 DORMITORIOS



ÁTICO



PLANTA 1



PLANTA 2

Be Aloha

Amenities

Privacidad



Un entorno privilegiado

Bienestar

Un entorno privilegiado en Nueva Andalucía.

Ubicada en pleno corazón de la Costa del Sol, Be Aloha se encuentra en un enclave natural cuidadosamente escogido, desde donde podrás dominar las mejores vistas panorámicas al mar Mediterráneo.

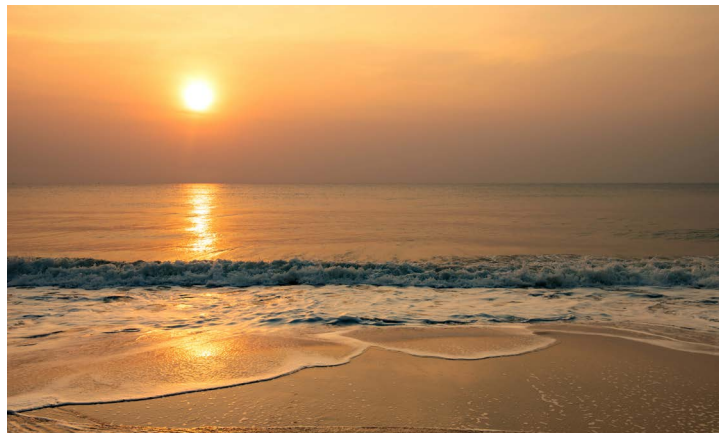
Una calidad de vida única gracias al moderno diseño arquitectónico, al alto valor paisajístico y a los magníficos servicios de los que dispone la zona.

Nueva Andalucía es una de las áreas urbanas más prestigiosas de Marbella. Rodeada de villas, urbanizaciones premium y los mejores campos de golf de la zona. Apenas a 10 minutos de Puerto Banús, El Ángel o La Milla de oro.



UN ENTORNO PRIVILEGIADO

Además, podrás disfrutar de su rica y diversa naturaleza. Pinares, eucaliptos, el lago de las Tortugas y otros interesantes enclaves, invitan a gozar de un estilo de vida saludable donde podrás pasear, relajarte, practicar deporte o, sencillamente, conectar con uno mismo en el fabuloso entorno de **Be Aloha**.



- **Puerto Banús**

Puerto deportivo reconocido a nivel mundial, con cómodas instalaciones náuticas, una amplia oferta de **shopping de alta costura, eventos y actividades** para toda la familia.

- **Campos de Golf**

Club de Golf Aloha, Los Naranjos Golf Club y Real Club de Golf Las Brisas. 3 magníficos campos con club social a tan solo unos minutos de distancia. Todo un paraíso para los amantes de este deporte.

- **Playas**

Apenas a 10 km de las amplias playas de **arena dorada de Puerto Banús y Nueva Andalucía.** Con cuidados paseos marítimos para caminar, sentir la brisa y el cálido clima mediterráneo en cualquier época del año.

- **Lago de las Tortugas**

Paraje ideal para hacer **pesca deportiva, rutas de senderismo** o disfrutar de un maravilloso día campestre de picnic en familia o entre amigos.

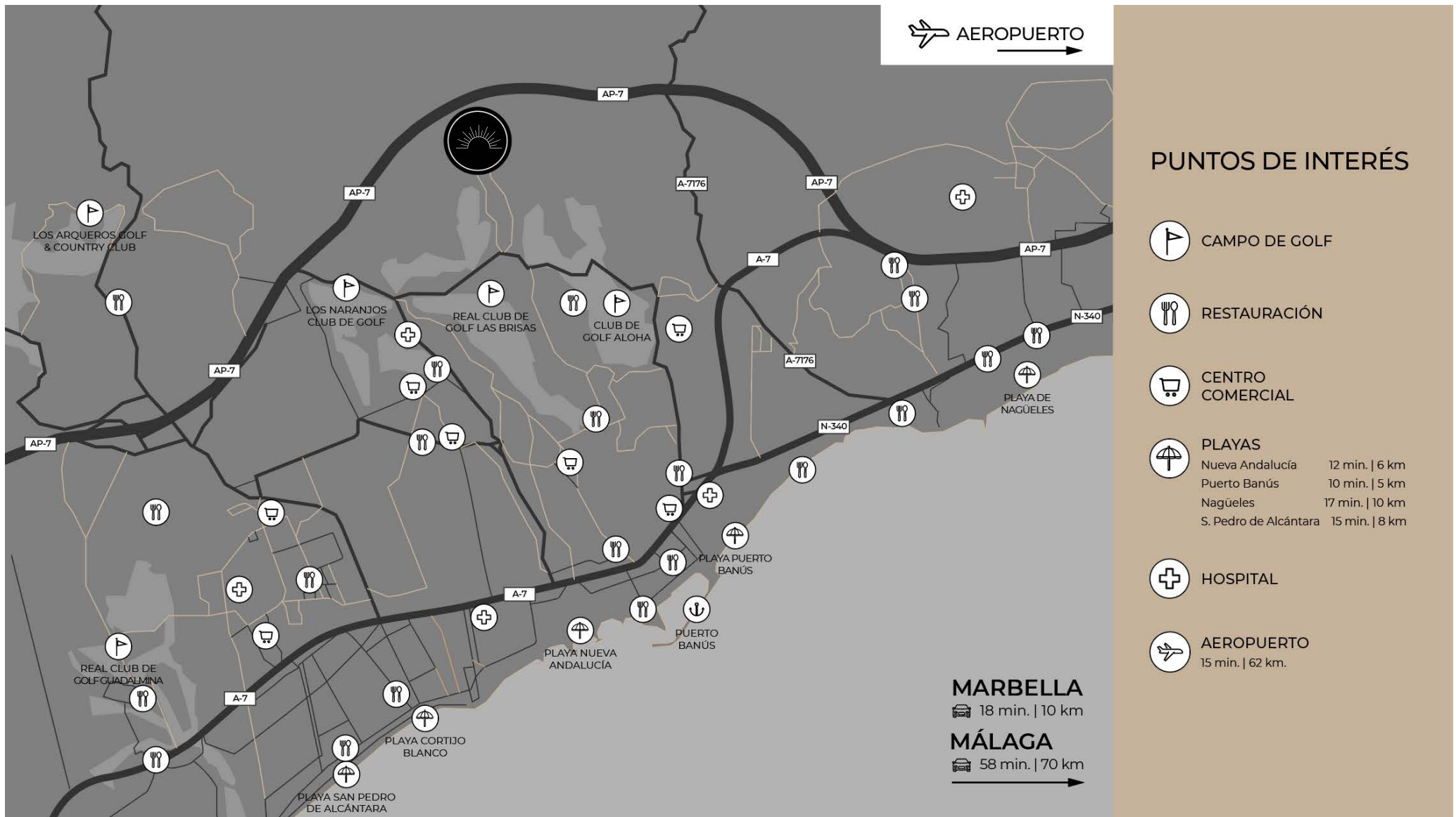
- **Casco Histórico Marbellí**

Conocer el particular Ayuntamiento en la **Plaza de los Naranjos**, adentrarse en el pequeño pueblo de pescadores que fue Marbella, es un viaje en el tiempo. Sus estrechas callejuelas serpenteantes de casas blancas con balcones cargados de flores, nos acogen. Un **encantador lugar** en el que disfrutar las famosas tapas en sus pequeños bares o la alta cocina en sus prestigiosos restaurantes. Divertidas tiendas de artesanía local se mezclan con grandes firmas.

**Ocio, naturaleza, cultura,
deporte, gastronomía...**

**Todo lo que deseas, a tu
alcance.**

UBICACIÓN Y DISTANCIAS



COMUNICACIONES

Marbella está a menos de 60 km del Aeropuerto de Málaga con autobuses directos al mismo y buenas conexiones a:

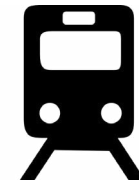
Autopistas A-7 y AP-7. Principales vías que recorren toda la costa y conectan todas sus ciudades.



Autobuses a Marbella desde las principales ciudades Españolas.



AVE hasta Málaga (Estación María Zambrano) y autobús directo a Marbella

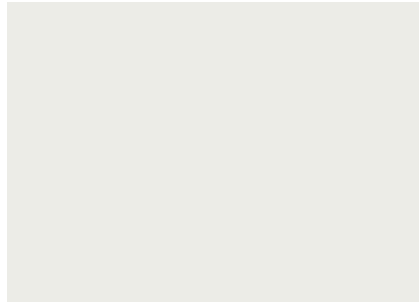


MEMORIA DE CALIDADES



Suelos:

Mármol crema marfil acabado apomazado. Despiece cuadrado a cartabón.
Rodapié en mismo mármol crema marfil.



Paredes:

Pintura plástica color RAL 9003.

Techos

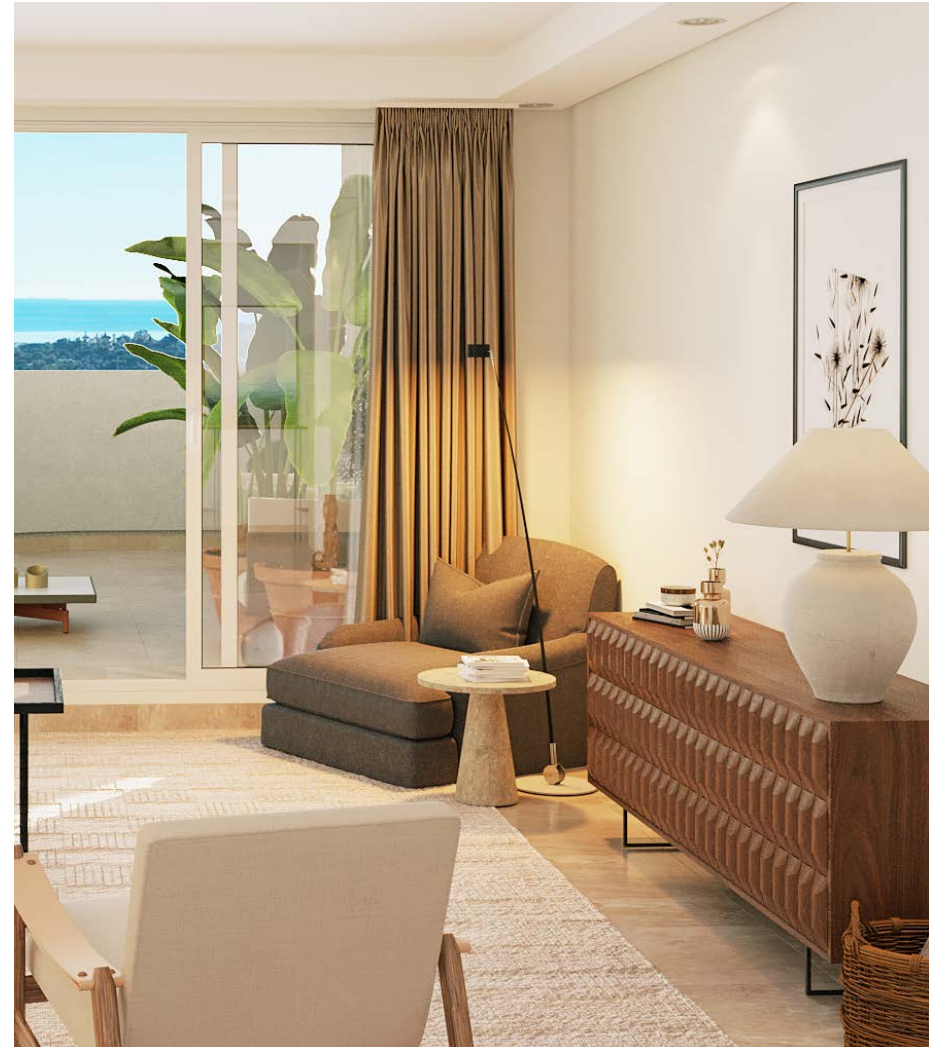
Pintura plástica color RAL 9003

Ventanas

Carpintería: PVC
Vidrios: Climalit

Puertas:

lacadas color blanco con manillas y herrajes en color negro.





Baños:

Revestimiento paredes: Mármol crema marfil en acabado pulido y despiece cuadrado.

Sanitarios:

Inodoro:

Roca "ONA". Tanque bajo.

Lavabos:

Grohe

Bañera:

Grohe

Griferías:

Grohe Serie "Bauedge" para Lavabos, bañeras y bidés.



MEMORIA DE CALIDADES

Cocinas:

Encimeras:

Porcelánico

Mobiliario

Frentes:

Madera lacada color blanco

Interiores:

Melamina

Electrodomésticos:

Siemens





BE ALOHA

MEMORIA DE CALIDADES

Foco exterior (terrazas):

Pared: Aplique artesanal a base de una teja en vertical fijada a la pared y pintada en color de fachada. Casquillo interior para bombilla e14

Techo: foco "Tom" 220 blanco Faro ref:70683 LED



Iluminación:

Foco interior:

Pared: Aplique "Oslo" Faro ref:63284 LED

Techo: LED



Iluminación:

Foco interior:

Pared: Aplique "Oslo" Faro ref:63284 LED

Techo: LED



Climatización:

Equipos: Johnson controls

Arquitectura:

Teja curva árabe

Fachada pintura exterior 9003

Piscina revestimiento Reviglass

Gimnasio acabado en Mortex

