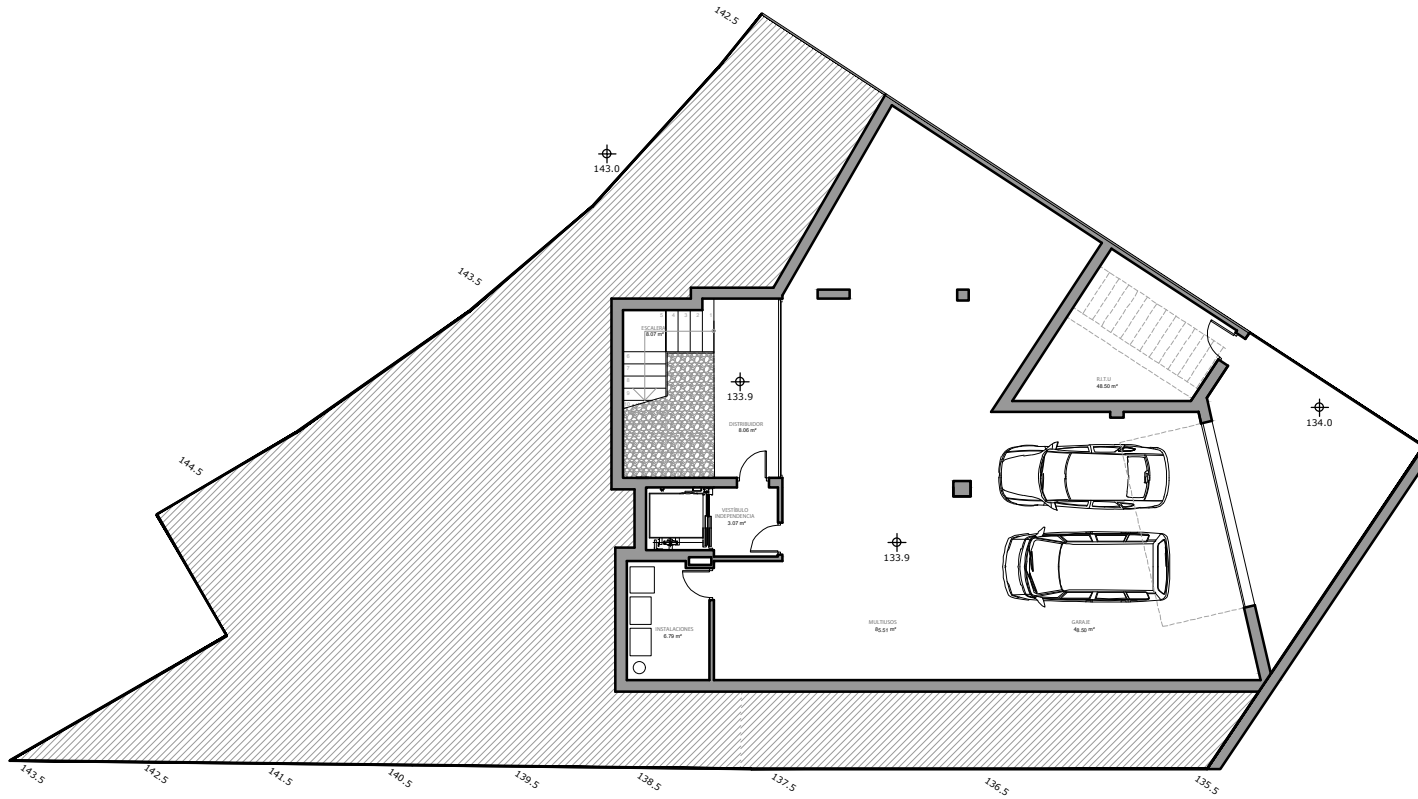


Imágenes no contractuales y meramente ilustrativas sujetas a modificaciones de orden técnico, jurídico o comercial de la dirección facultativa o autoridad competente. Las infografías de las fachadas, elementos comunes y restantes espacios son orientativas y podrán ser objeto de verificación o modificación en los proyectos técnicos. El mobiliario, decoración y vegetación de las infografías interiores no están incluido y el equipamiento de las viviendas será el indicado en la correspondiente memoria de calidades. La certificación energética se corresponde con la establecida en proyecto en trámite.

Toda la información y entrega de documentación se hará según lo establecido en el REAL Decreto 515 / 1989 y demás normas que pudieran complementarlo ya sean de carácter estatal o autonómico.



0 1 2 3 4 m
ESCALA GRÁFICA 1:200

BALI

VILLAS

VILLA 01
P. SÓTANO -2



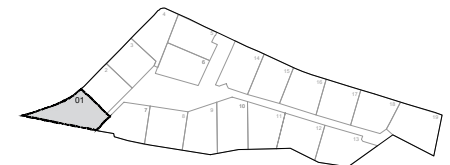
Superficies Planta sótano -2

Superficie Útil Interior	160,00 m ²
Superficie Útil Terrazas	0,00 m ²
Superficie Útil Total	160,00 m ²
Superficie Construida	186,78 m ²

La superficie construida incluye el 100 % de los espacios exteriores cubiertos.

Localización

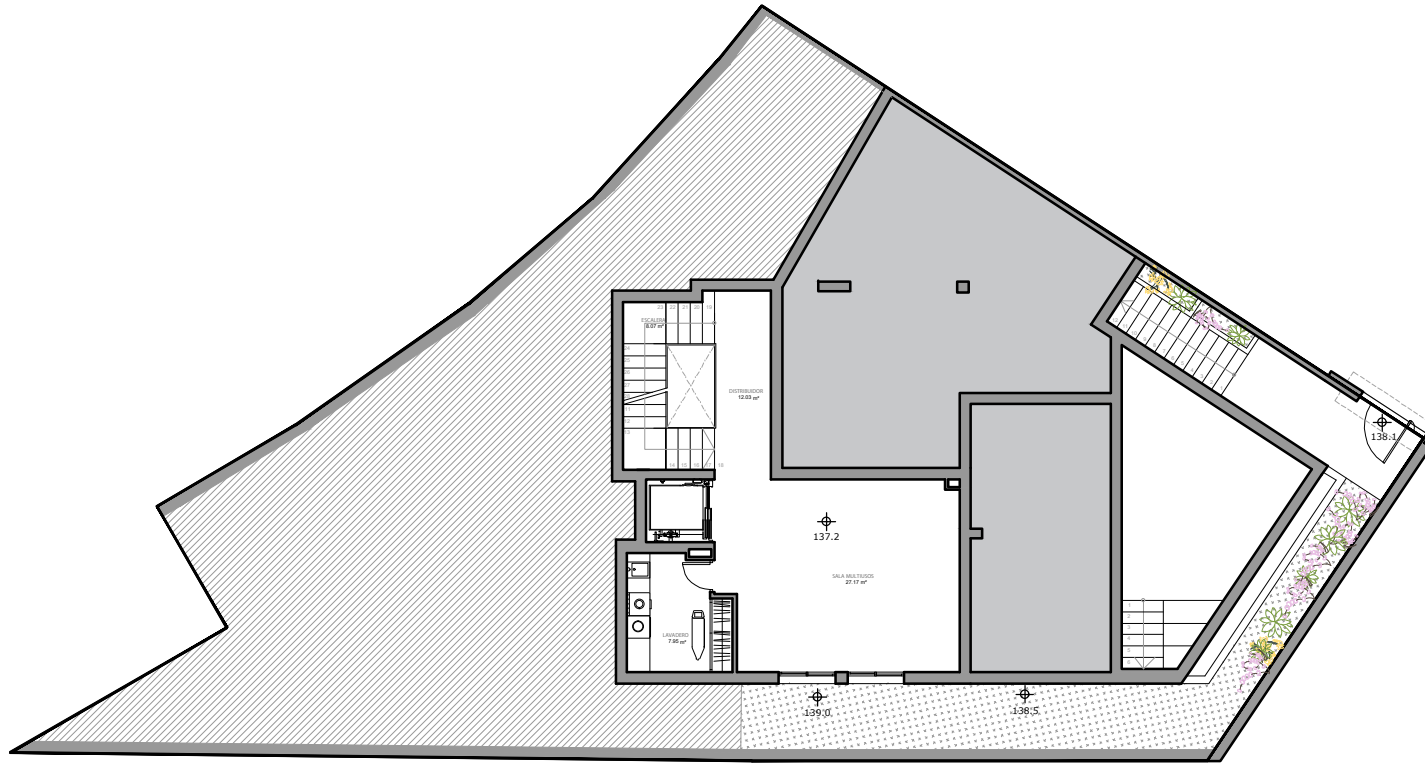
URB. MIJAS GOLF, AVDA DE ESPAÑA, NÚMERO 7
PARCELA O-5 MIJAS, MÁLAGA



Imágenes no contractuales y meramente ilustrativas sujetas a modificaciones de orden técnico, jurídico o comercial de la dirección facultativa o autoridad competente. Las infografías de las fachadas, elementos comunes y restantes espacios son orientativas y podrán ser objeto de verificación o modificación en los proyectos técnicos. El mobiliario, decoración y vegetación de las infografías interiores no están incluido y el equipamiento de las viviendas será el indicado en la correspondiente memoria de calidades. La certificación energética se corresponde con la establecida en proyecto en trámite.

Toda la información y entrega de documentación se hará según lo establecido en el REAL Decreto 515 / 1989 y demás normas que pudieran complementarlo ya sean de carácter estatal o autonómico.

0 1 2 3 4 m
ESCALA GRÁFICA 1:200



BALI

VILLAS

VILLA 01
P. SÓTANO -1



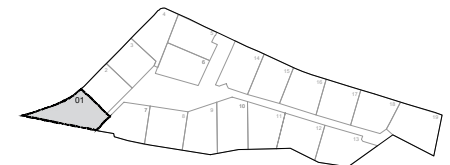
Superficies Planta sótano -1

Superficie Útil Interior	55,06 m ²
Superficie Útil Terrazas	0,00 m ²
Superficie Útil Total	55,06 m ²
Superficie Construida	71,94 m ²

La superficie construida incluye el 100 % de los espacios exteriores cubiertos.

Localización

URB. MIJAS GOLF, AVDA DE ESPAÑA, NÚMERO 7
PARCELA O-5 MIJAS, MÁLAGA



Imágenes no contractuales y meramente ilustrativas sujetas a modificaciones de orden técnico, jurídico o comercial de la dirección facultativa o autoridad competente. Las infografías de las fachadas, elementos comunes y restantes espacios son orientativas y podrán ser objeto de verificación o modificación en los proyectos técnicos. El mobiliario, decoración y vegetación de las infografías interiores no están incluido y el equipamiento de las viviendas será el indicado en la correspondiente memoria de calidades. La certificación energética se corresponde con la establecida en proyecto en trámite.

Toda la información y entrega de documentación se hará según lo establecido en el REAL Decreto 515 / 1989 y demás normas que pudieran complementarlo ya sean de carácter estatal o autonómico.

0 1 2 3 4 m
ESCALA GRÁFICA 1:200



BALI

VILLAS

VILLA 01 PLANTA BAJA



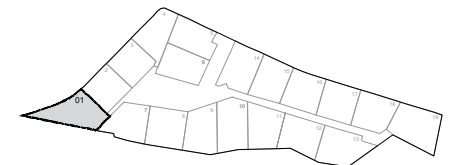
Superficies Planta baja

Superficie Útil Interior	84,73 m ²
Superficie Útil Terrazas	60,85 m ²
Superficie Útil Total	145,58 m ²
Superficie Construida	118,17 m ²

La superficie construida incluye el 100 % de los espacios exteriores cubiertos.

Localización

URB. MIJAS GOLF, AVDA DE ESPAÑA, NÚMERO 7
PARCELA 0-5 MIJAS, MÁLAGA



Imágenes no contractuales y meramente ilustrativas sujetas a modificaciones de orden técnico, jurídico o comercial de la dirección facultativa o autoridad competente. Las infografías de las fachadas, elementos comunes y restantes espacios son orientativas y podrán ser objeto de verificación o modificación en los proyectos técnicos. El mobiliario, decoración y vegetación de las infografías interiores no están incluido y el equipamiento de las viviendas será el indicado en la correspondiente memoria de calidades. La certificación energética se corresponde con la establecida en proyecto en trámite.

Toda la información y entrega de documentación se hará según lo establecido en el REAL Decreto 515 / 1989 y demás normas que pudieran complementarlo ya sean de carácter estatal o autonómico.

0 1 2 3 4 m
 ESCALA GRÁFICA 1:200



BALI

VILLAS

VILLA 01 PLANTA PRIMERA



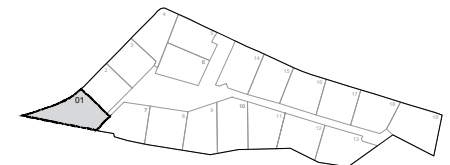
Superficies Planta primera

Superficie Útil Interior	77,45 m ²
Superficie Útil Terrazas	6,36 m ²
Superficie Útil Total	83,81 m ²
Superficie Construida	102,25 m ²

La superficie construida incluye el 100 % de los espacios exteriores cubiertos.

Localización

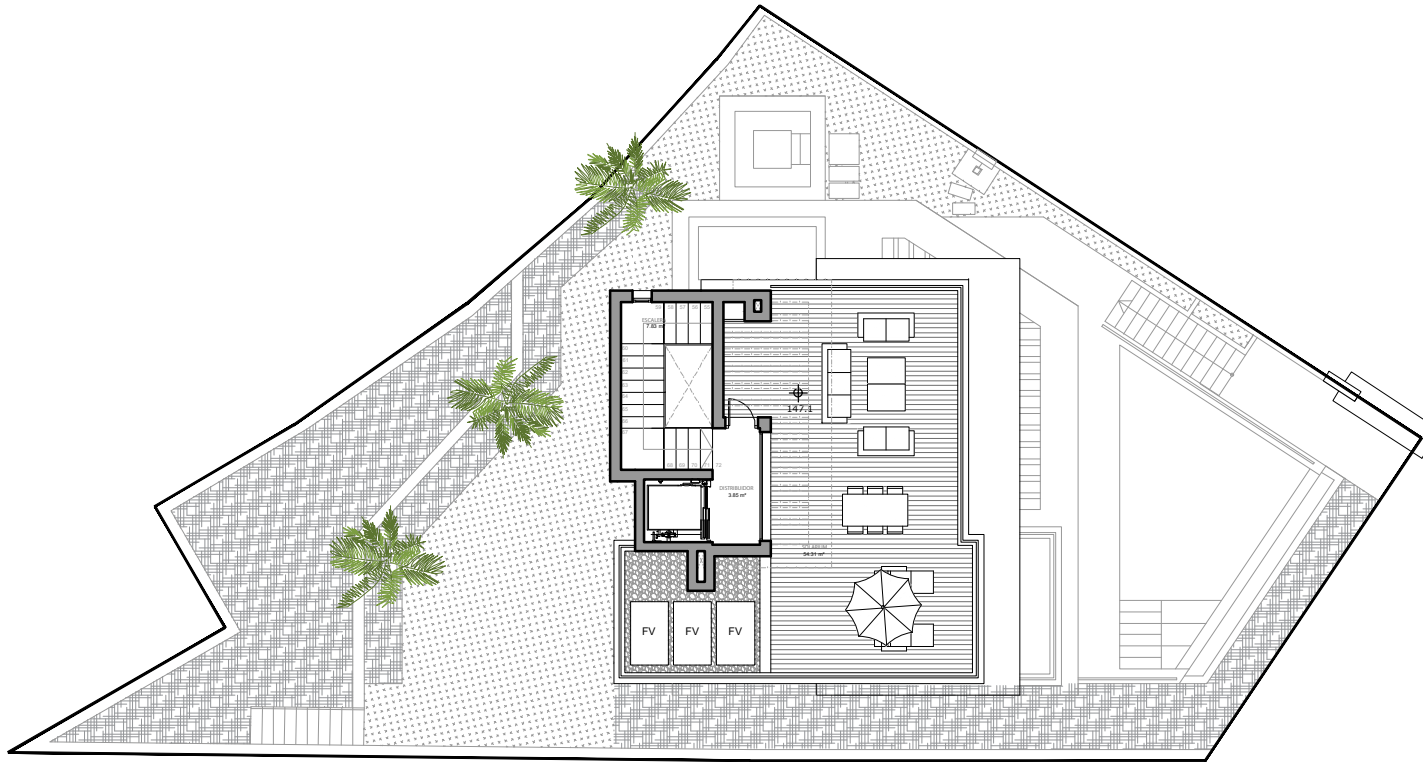
URB. MIJAS GOLF, AVDA DE ESPAÑA, NÚMERO 7
 PARCELA 0-5 MIJAS, MÁLAGA



Imágenes no contractuales y meramente ilustrativas sujetas a modificaciones de orden técnico, jurídico o comercial de la dirección facultativa o autoridad competente. Las infografías de las fachadas, elementos comunes y restantes espacios son orientativas y podrán ser objeto de verificación o modificación en los proyectos técnicos. El mobiliario, decoración y vegetación de las infografías interiores no están incluido y el equipamiento de las viviendas será el indicado en la correspondiente memoria de calidades. La certificación energética se corresponde con la establecida en proyecto en trámite.

Toda la información y entrega de documentación se hará según lo establecido en el REAL Decreto 515 / 1989 y demás normas que pudieran complementarlo ya sean de carácter estatal o autonómico.

0 1 2 3 4 m
 ESCALA GRÁFICA 1:200



BALI

VILLAS

VILLA 01 P. CUBIERTA



Superficies Planta cubierta

Superficie Útil Interior	11,68 m ²
Superficie Útil Terrazas	54,31 m ²
Superficie Útil Total	65,99 m ²
Superficie Construida	21,44 m²

La superficie construida incluye el 100 % de los espacios exteriores cubiertos.

Superficies TOTALES

Superficie Parcela	422,96 m ²	Sup. según DECRETO 218/2005
Superficie Útil Interior	388,92 m ²	
Superficie Útil Terrazas	121,52 m ²	
Sup. Útil Zona ajardinada uso exclus.	178,34 m ²	
Superficie Útil Total	688,78 m ²	191,25 m ²
Superficie Construida	500,58 m ²	270,80 m ²

Localización

URB. MIJAS GOLF, AVDA DE ESPAÑA, NÚMERO 7
 PARCELA O-5 MIJAS, MÁLAGA

