



puresun  
RESIDENCES



*Life is full of moments that will not happen again, that's why we must live it enjoying each new sun.*

*Sunshine is energy, health and a vital ingredient for happiness.*

*Discover a new lifestyle at Pure [Sun](#).*

---

La vida está llena de momentos que no se repetirán, por eso hay que vivirla disfrutando de cada nuevo sol.

El sol es energía, salud y un ingrediente fundamental para ser feliz.

Descubre en Pure [Sun](#) un nuevo estilo de vida.



7 LET'S TALK ABOUT PURE SUN  
| *Hablemos de Pure Sun* |

10 ENJOY A RESORT AT HOME  
| *Disfruta de un resort en casa* |

20 THE APARTMENTS  
| *Los apartamentos* |

30 THE QUALITIES  
| *Las calidades* |

36 "TURN YOUR HOUSE INTO A HOME": CUSTOMIZE YOUR OWN HOME  
| *Hogariza: elige cómo quieres tu hogar* |

43 COSTA DEL SOL. MANILVA  
| *Costa del Sol. Manilva* |



Wake up everyday to *a new sun*  
Despierta cada día *a un nuevo sol*







Pure Sun Residence is a development in a magnificent residential area and in an extraordinary location. The two and three-bedroom apartments are distributed in different blocks resulting in a balanced ensemble. The project combines a modern design architecture wrapped with a perfectly studied landscaping that surrounds the building with its large gardens and common leisure areas that allow the client to enjoy a resort concept.

Very spacious apartments, penthouses and ground floors with distributions, qualities and finishes designed so that the property is just what you are looking for. Every apartment has a large terrace, a key part of the entire apartment, a spacious extension with magnificent views.

The location and the environment are other great features of Pure Sun, which has unbeatable views of the Mediterranean Sea. Manilva is a unique town due to its location, culture and gastronomy, a place to enjoy the sun, the sea and a nice and friendly lifestyle.

*Pure Sun Residence es una promoción en una magnífica urbanización y en un enclave extraordinario. Los apartamentos de dos y tres dormitorios se distribuyen en distintos bloques resultando un conjunto armónico. El proyecto combina una arquitectura de diseño moderno envuelta con un paisajismo perfectamente estudiado que arropa su edificación con sus amplios jardines y zonas comunes de ocio que permiten al cliente disfrutar de un concepto resort.*

*Pisos, áticos y bajos muy amplios y con distribuciones, calidades y acabados diseñados para que la vivienda sea justo lo que buscas. Cada apartamento cuenta con una amplia terraza, pieza clave de todo con una espaciosa ampliación de la vivienda con magníficas vistas.*

*La ubicación y el entorno son otros de los grandes atractivos de Pure Sun, que cuenta con unas inmejorables vistas al Mar Mediterráneo. Manilva es un municipio único por su situación, cultura y gastronomía, un espacio para disfrutar del sol, del mar y de un estilo de vida amable.*

Let the sun inspire *you*

Dējate inspirar *por el sol*





# ENJOY A RESORT AT HOME

| *Disfruta de un resort en casa* |

---



At Pure Sun, the spacious common areas have been designed to offer a wide range of amenities, services and fun for everyone.

Your exclusive home in a private resort with large gardens with pools with saline chlorination, solarium, relaxation and yoga area, spa with Turkish bath, jacuzzi and sauna, indoor fitness area, leisure room with coworking, multimedia and games area, ll surrounded by gardens with landscape treatment and picnic area.

The list of elements of these areas is designed so that you can enjoy this residential area regardless of your preferred lifestyle.

*En Pure Sun, las amplias zonas comunes se han diseñado para ofrecer un amplio catálogo de comodidades, servicios y diversión para todas las personas.*

*Un resort en tu propia casa con amplios jardines con piscinas de cloración salina, solárium, espacio de relajación y yoga, spa con baño turco, jacuzzi y sauna, área fitness interior, salón de ocio con zona de coworking, multimedia y juegos todo rodeado de zonas verdes con tratamiento paisajístico y zona de picnic.*

*La lista de elementos de estas zonas está pensada para que puedas disfrutar de este residencial sea cual sea tu estilo de vida.*



POOLS  
PISCINAS



SOLARIUM  
SOLÀRIUM



CHILL OUT AREA  
ZONA CHILL OUT



BICYCLE'S OUTDOOR  
PARKING  
PARKING BICIS



SNACK BAR  
SNACK BAR



OUTDOOR RELAX  
ACTIVITIES PLACE  
ESPACIO EXTERIOR RELAX



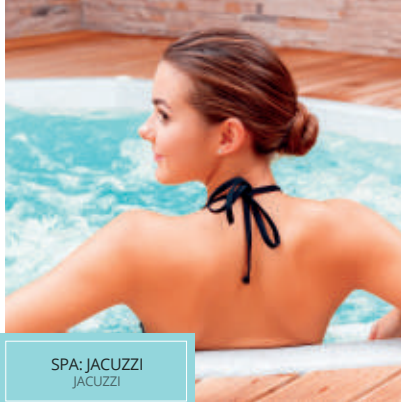
FITNESS  
INDOOR AREA  
GIMNASIO INTERIOR



GARDEN  
JARDÍN



SPA: TURKISH BATH  
BAÑO TURCO



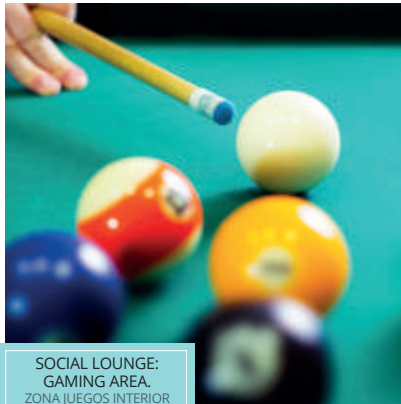
SPA: JACUZZI  
JACUZZI



SPA: SAUNA  
SAUNA



SOCIAL LOUNGE:  
WORKING AREA  
ZONA DE COWORKING



SOCIAL LOUNGE:  
GAMING AREA.  
ZONA JUEGOS INTERIOR



SOCIAL LOUNGE:  
MULTIMEDIA AREA  
ESPACIO MULTIMEDIA



Shine bright with *the power of the sun*  
Brilla con la fuerza *del sol*





# THE APARTMENTS

| *Los apartamentos* |

---



Pure Sun is a residential complex with a maximum of 159 apartments. First phase of 50 apartments.

The units have been designed with an ideal layout with large spaces and terraces designed to be an extension of the apartment. The orientation of the development and its strategic location allow the views and the sun to be the main features of the terraces.

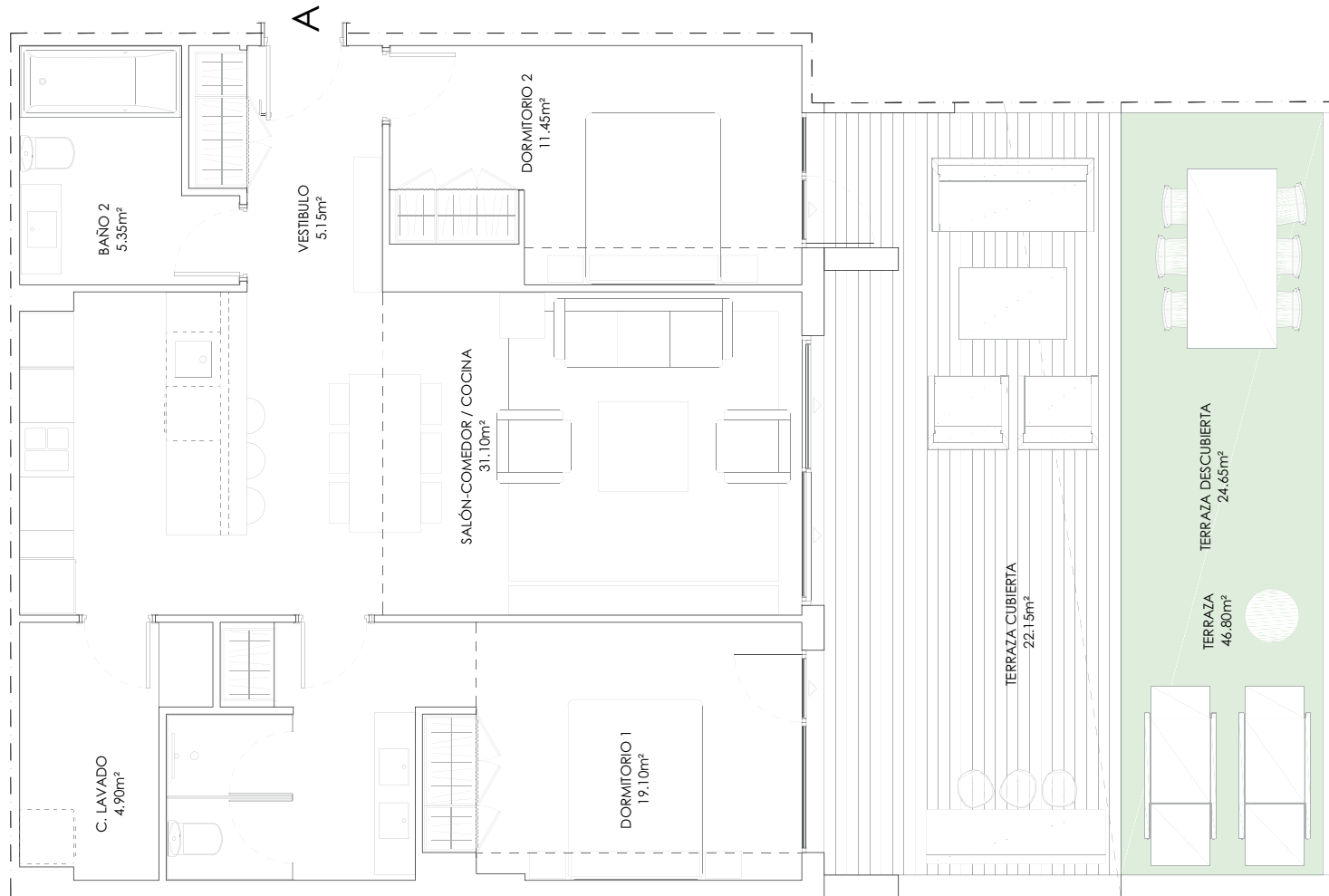
The architectural team has performed a study of the environment and the location, which together with an ideal ratio between built and useful area, make these apartments ideal.

*Conjunto residencial de máximo 159 viviendas. Primera fase de 50 viviendas.*

*Las viviendas se han proyectado con una distribución ideal con espacios amplios y con terrazas pensadas para que sean una prolongación de la vivienda. La orientación del residencial y su ubicación estratégica permite que las vistas y el sol sean los grandes protagonistas de las terrazas.*

*El equipo de arquitectura ha realizado un estudio del entorno y la ubicación que junto con una relación ideal entre superficie construida y útil hacen que estos apartamentos sean ideales.*

**ACCESS FLOOR TYPE 1**  
**PLANTA ACCESO TIPOLOGÍA 1**



<b>Bedrooms</b> Habitaciones	<b>Total built BOJA</b> Cons. total BOJA	<b>Built with PP.ZZ.CC</b> Cons. cerr. con PP.ZZ.CC	<b>Total Built open</b> Cons. abierta (terrazza)	<b>Total Built*</b> Sup.cons. total*
2	109,01m <sup>2</sup>	100,30 m <sup>2</sup>	52,05 m <sup>2</sup>	152,35 m <sup>2</sup>

\*with common areas / con zonas comunes

**ACCESS FLOOR TYPE 2**  
**PLANTA ACCESO TIPOLOGÍA 2**



<b>Bedrooms</b> Habitaciones	<b>Total built BOJA</b> Cons. total BOJA	<b>Built with PP.ZZ.CC</b> Cons. cerr. con PP.ZZ.CC	<b>Total Built open</b> Cons. abierta (terrazza)	<b>Total Built*</b> Sup.cons. total*
3	133,17 m <sup>2</sup>	122,53 m <sup>2</sup>	44,05 m <sup>2</sup>	166,58 m <sup>2</sup>

\*with common areas / con zonas comunes

## GROUND FLOOR TYPE 1

### PLANTA BAJA TIPOLOGÍA 1



**Bedrooms**  
Habitaciones  
2

**Total built BOJA**  
Cons. total BOJA  
97,30 m<sup>2</sup>

**Built with PP.ZZ.CC**  
Cons. cerr. con PP.ZZ.CC  
89,52 m<sup>2</sup>

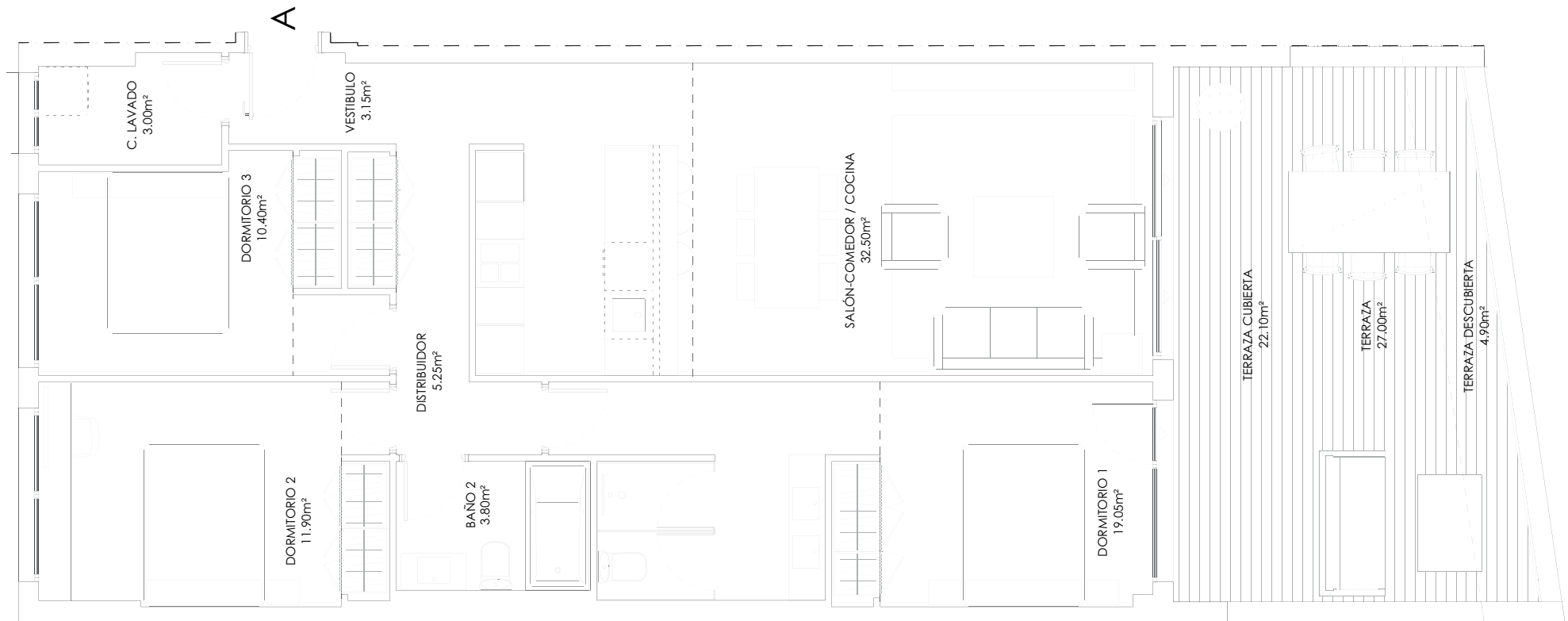
**Total Built open**  
Cons. abierta (terrace)  
27,81 m<sup>2</sup>

**Total Built\***  
Sup.cons. total\*  
117,33 m<sup>2</sup>

\*with common areas / con zonas comunes

## FIRST FLOOR TYPE 2

### PLANTA PRIMERA TIPOLOGÍA 2



**Bedrooms**  
Habitaciones  
3

**Total built BOJA**  
Cons. total BOJA  
127,79 m<sup>2</sup>

**Built with PP.ZZ.CC**  
Cons. cerr. con PP.ZZ.CC  
117,58 m<sup>2</sup>

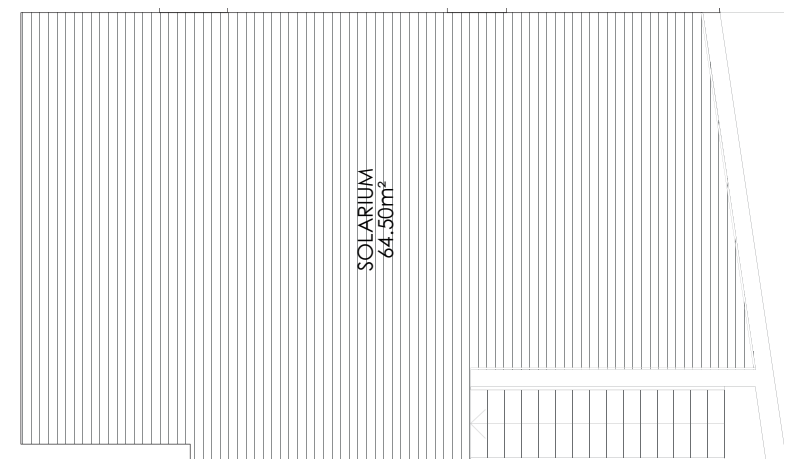
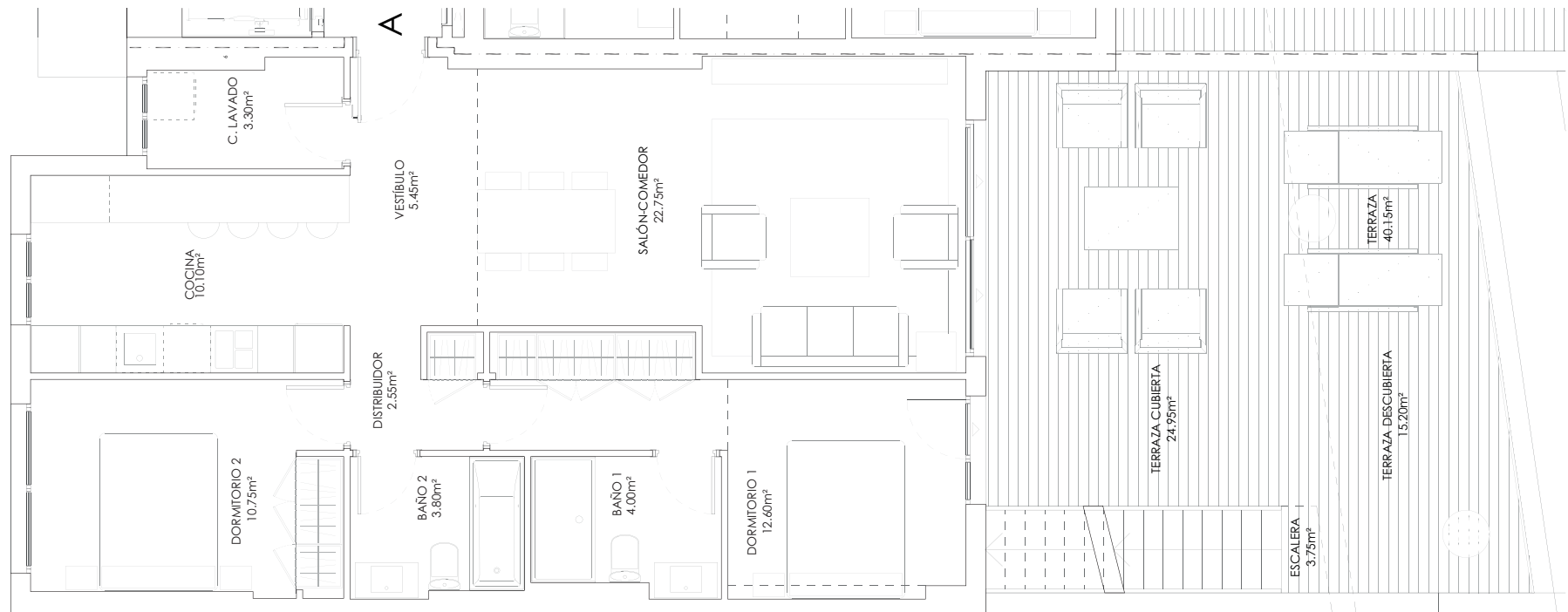
**Total Built open**  
Cons. abierta (terrazza)  
30,20 m<sup>2</sup>

**Total Built\***  
Sup.cons. total\*  
147,78 m<sup>2</sup>

\*with common areas / con zonas comunes

## SECOND FLOOR TYPE 1

### PLANTA SEGUNDA TIPOLOGÍA 1

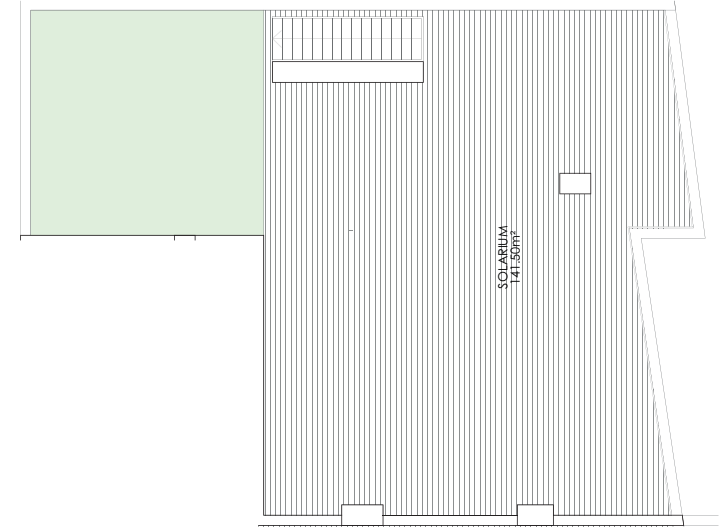
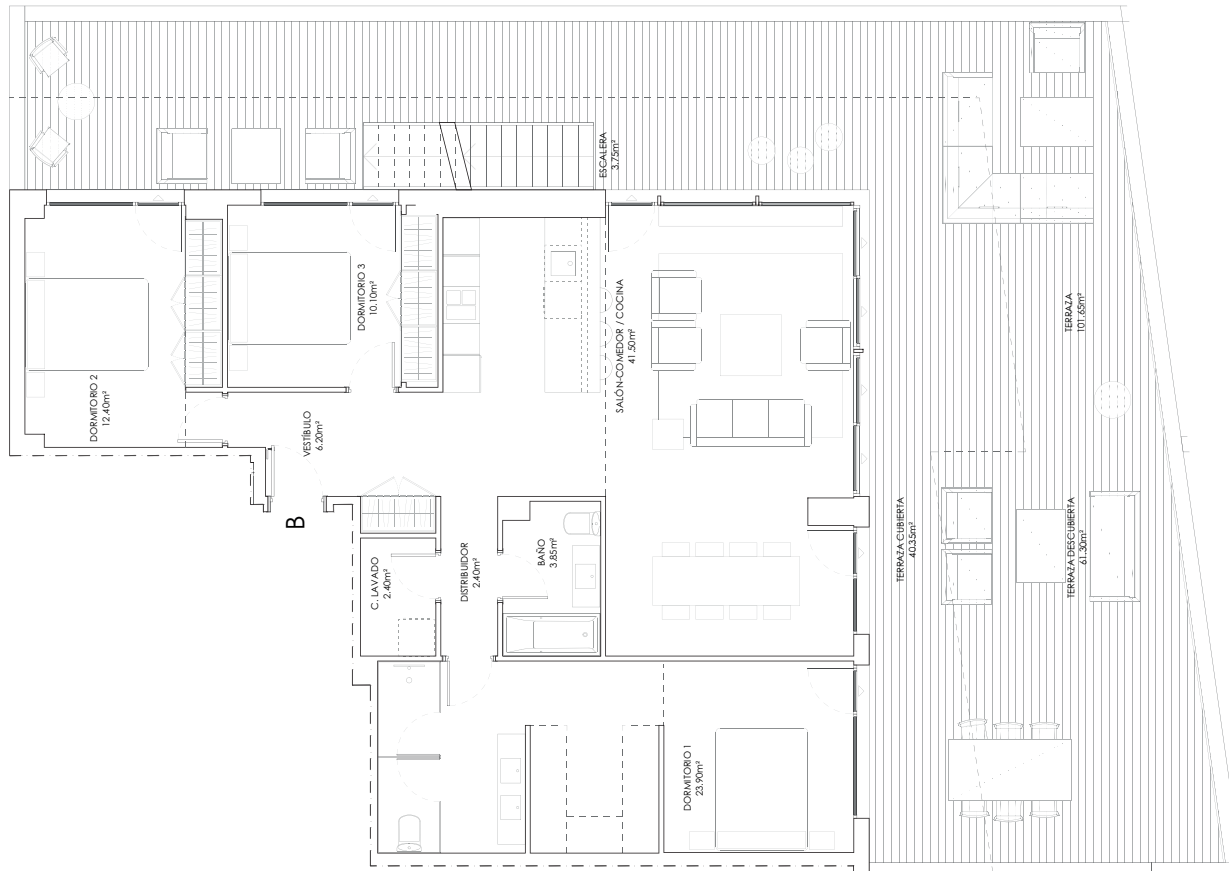


Bedrooms Habitaciones	Total built BOJA Cons. total BOJA	Built with PP.ZZ.CC Cons. cerr. con PP.ZZ.CC	Total Built open Cons. abierta (terrazza)	Total Built* Sup.cons. total*
2	108,37 m <sup>2</sup>	99,71 m <sup>2</sup>	123,12 m <sup>2</sup>	222,83 m <sup>2</sup>

\*with common areas / con zonas comunes

## SECOND FLOOR TYPE 2

### PLANTA SEGUNDA TIPOLOGÍA 2



**Bedrooms**  
Habitaciones  
3

**Total built BOJA**  
Cons. total BOJA  
147,88 m<sup>2</sup>

**Built with PP.ZZ.CC**  
Cons. cerr. con PP.ZZ.CC  
136,07 m<sup>2</sup>

**Total Built open**  
Cons. abierta (terrazza)  
275,11 m<sup>2</sup>

**Total Built\***  
Sup.cons. total\*  
411,18 m<sup>2</sup>

\*with common areas / con zonas comunes



Your life is full *of sunshine*  
Tu vida esta llena *de sol*



# THE QUALITIES

| *Las calidades* |

Outdoor steelwork is a cornerstone for good thermal insulation and, as a result, to reduce CO2 emissions.

*La carpintería exterior es un pilar fundamental para un buen aislamiento térmico y por tanto para reducir las emisiones de CO2.*



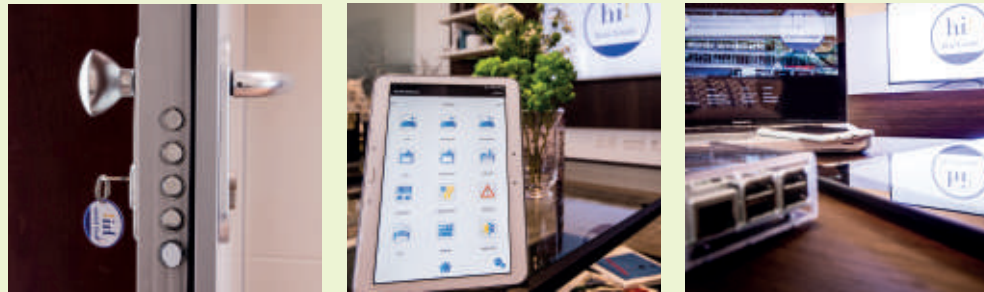
The wood used in the interior carpentry and cabinets has certificates such as FSC and PEFC that promote good practices in the forests and ensure respect for environmental, social and ethical standards.

*La madera empleada en las carpinterías interiores y armarios dispone de certificados como FSC y PEFC que promueven las buenas prácticas en el bosque y aseguran el respeto a las normas ambientales, sociales y éticas.*



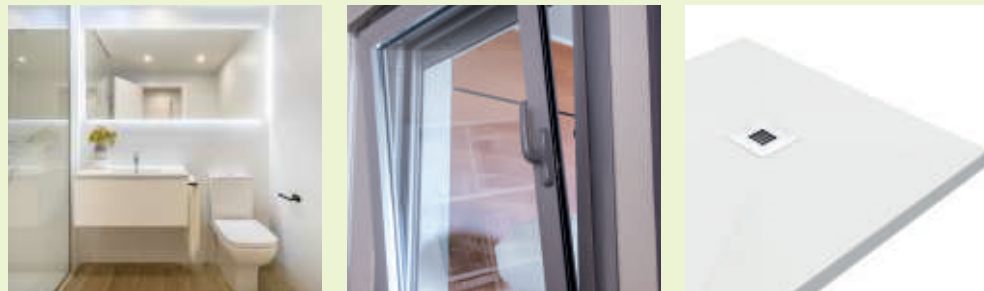
Homes equipped with everything you need to work from home without any worries.

*Hogares dotados con todo lo necesario para trabajar desde casa sin preocupaciones.*



Being aware of the importance of reducing greenhouse gases, we choose materials that produce the lowest possible energy consumption during their manufacture, the surpluses generated on site are highly recyclable, and can be reincorporated into the production chain.

*Conscientes de la importancia de la reducción de gases de efecto invernadero elegimos materiales que durante su fabricación produzcan el menor consumo energético posible, los excedentes generados en obra son altamente reciclables, incorporándose de nuevo a la cadena de producción.*



Create your *own sun*  
Crea tu *propio sol*





# “TURN YOUR HOUSE INTO A HOME”: CUSTOMIZE YOUR OWN HOME

| *Hogariza: elige cómo quieres tu hogar* |



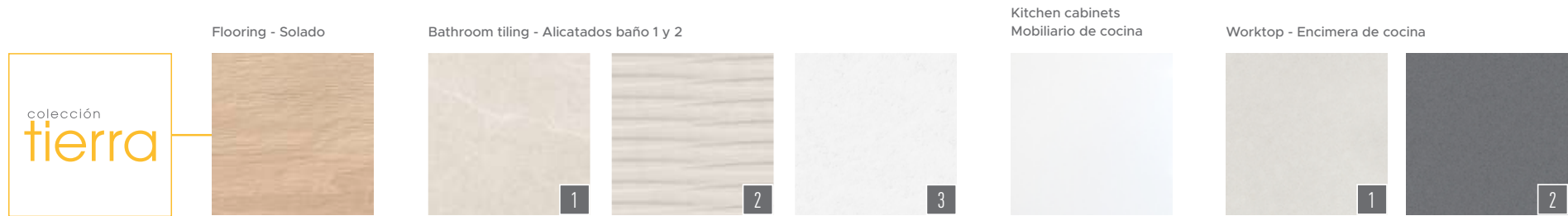


Giving a special touch to your home, making it unique and customized is the essence and soul of hi! Real Estate. We offer you a wide range of finishes for you to turn your house into your home, collections inspired by nature, land, sea and air, representing your personality. Flooring and tiling, paintings, interior doors and cabinets with matching interior finish, bathroom furniture, kitchen... There are many and diverse options, so now is the time to think about how you want to add the finishing touch to your home. Your sales consultant and a specialized design team will tell you, teach you and inform you of the best options so that you can customize your home, studying every detail with your taste and needs in mind.

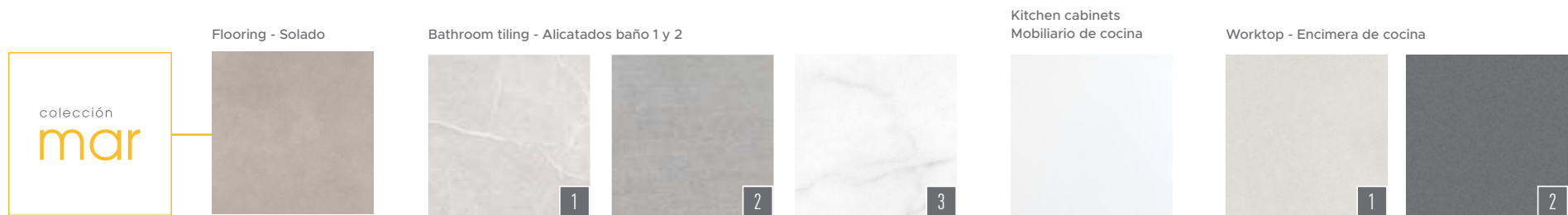
*Dar un toque especial a la vivienda, hacerla única y personalizarla es la esencia y el alma en hi! Real Estate.*

*Ponemos a tu disposición un amplio abanico de acabados para que hogarices tu hogar, colecciones inspiradas en la naturaleza, tierra, mar y aire, que representan tu personalidad. Solados y alicatados, pinturas, puertas de paso y armarios con el acabado interior a juego, muebles de baño, cocina... Las opciones son muchas y diversas así que ahora es el momento de pensar cómo quieres poner el broche final a tu vivienda. Tu asesor comercial y un especializado equipo de diseño te cuenta, te enseña y te informa de las mejores opciones para que puedas personalizar tu hogar, estudiando cada detalle teniendo en cuenta tu gusto y tus necesidades.*

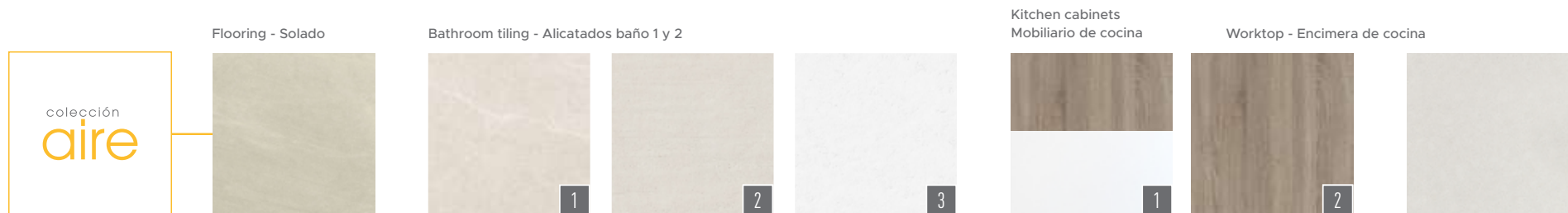
Your identity is clear, you hold the world, you are strong and confident, you can handle all challenges that arise and solve them. This shade is for people with very clear ideas.  
 Tu identidad está clara, sostienes el mundo, eres fuerte y seguro, puedes con todos los desafíos que surgen y los solucionas. Esta tonalidad es para gente con las cosas muy claras.



You have a great personality and convey peace. This finish is for those of you who are as energetic as calm and want a home that fits the way you are.  
 Tienes mucha personalidad y transmites paz. Este acabado es para ti que tienes tanta energía como calma y que quieres una vivienda que encaje con tu forma de ser.



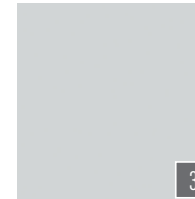
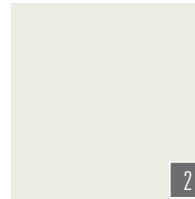
If you are gentle, do not like to take risks, you want your home to breathe peace and tranquility with a sophisticated design touch. If you fit into this description, this range is the one for you. An elegant and harmonious design of spaces for your home.  
 Si eres templado, no te gusta correr riesgos, quieres que tu casa respire sosiego con un toque de diseño muy distinguido. Si encajas en esta descripción esta es tu colección. Un planteamiento de espacios armónicos y elegantes para tu hogar.



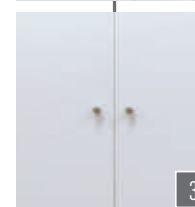
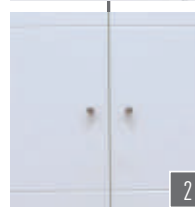
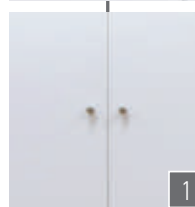
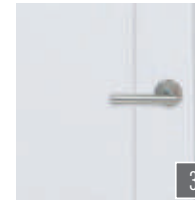
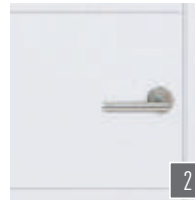
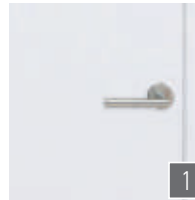
Complement your chosen collection with these finishes that match perfectly with whatever you select.  
Paints, interior doors and cabinets, bathroom furniture ... The options are so many that you can customize your home to your liking.

*Complementa la gama elegida con estos acabados que combinan a la perfección con todo lo que selecciones.  
Pinturas, puertas de paso y armarios, muebles de baño... ¡no se puede pedir más!*

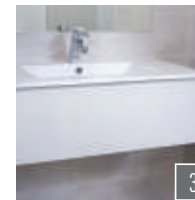
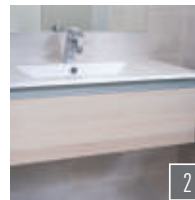
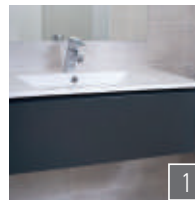
Paint - Pintura



Doors and wardrobes - Puertas y armarios



Bathroom furniture - Muebles de baño



A sunset over the ocean with a vertical split in the image. The left side shows a bright sun low on the horizon, casting a golden glow across the sky and water. The right side is a darker, more muted orange, suggesting a different time or a different part of the sunset. The text is centered in the upper half of the image.

For sun *lovers*  
Para los amantes *del sol*



# THE COSTA DEL SOL

| *costa del sol* |

---



#### DISTANCES BY CAR DISTANCIA EN COCHE



Sabinillas's Beach [ 2,5 km ]  
La Chullera Beach [ 4,6 km ]



Marina La Duquesa [ 3,2 km ]



La Duquesa Country Club Golf [ 2,2 km ]



Do a Julia Golf [ 3,9 km ]  
Estepona Golf [ 9,7 km ]



Sotogrande Marina Club [ 13 km ]



Torre de la Chullera [ 9,7 km ]



Sabinillas' Town [ 2 km ]

#### SERVICES SERVICIOS



Supermarket [ 1,4 km ]



Pharmacy [ 1,4 km ]  
Sabinillas' Medical Center [ 2 km ]



[ 1,2 km ]



[ 3,8 km ]



PureSun is also a perfect place for golf lovers. It is only a few minutes away from La Duquesa Golf, less than 9 km drive to courses such as Estepona Golf, Doña Julia, Azata Golf and Valle Romano Golf, all of them with 18 holes and only 12 km away from the renowned Finca Cortesín Golf Club.

*PureSun también es un lugar perfecto para los amantes del golf. A pocos minutos se encuentra el campo de golf de La Duquesa, a menos de 9 km de los campos de Estepona Golf, Doña Julia, Azata Golf y Valle Romano Golf, todos con 18 hoyos y a tan solo 12 km del reconocido Club de Golf Finca Cortesín, además*

The content of this catalogue is general and is printed for guidance only. The floorplans are not binding, do not cover all types and are subject to the technical and design requirements from the project managers. The surface and location of the kitchen fittings and white goods are for guidance only. The final floorplans, the final report, and the range options for each unit will be confirmed upon the signature of the corresponding purchase agreements. All options chosen by the customer will be signed as a renewal of the aforementioned purchase agreement. Should it be impossible to obtain the materials mentioned in this catalogue, those materials will be replaced by similar or better ones as regards quality and/or finish. This catalog contains photographs of other developments of the group companies, images from photography banks or images that have been supplied by the provider of the materials directly or through its website, all of them are included as a guide and include furniture and qualities not included in the price. The perspectives and photographs are only for guidance and can be modified. The information regarding Spanish Royal Decree 515/89 of 21st April on Consumer Protection regarding Information and Supply in Purchase - Sale of Residential units can be accessed by our customers at the main headquarters of hi! Real Estate. The information regarding the developer, builder, architect is available at [hirealestate.es](http://hirealestate.es) in the legal notice section. Marketed by: High Innovation Real Estate, S.L. Plaza de Europa, 3. 19002 Guadalajara. Marketed by: MXM Group. August 2023.

El contenido del presente catálogo es general y tiene carácter orientativo. Los planos son orientativos, no recogen la totalidad de las tipologías, y están sujetos a las condiciones técnicas y de diseño a criterio de la dirección facultativa. Los planos incluyen mobiliario general a título orientativo y no incluido en el precio, consultar en oficinas comerciales. La superficie y ubicación del mobiliario de cocina y electrodomésticos son a título orientativo. Los planos definitivos, la memoria de calidades definitiva así como las opciones de personalización correspondiente a cada inmueble se confirmarán en el momento de la firma de contrato. En caso de imposibilidad de suministro de los materiales recogidos en el presente sitio, estos materiales serán sustituidos por otros de similar o superior calidad y/o acabado. Este catálogo contiene fotografías de otras promociones de empresas del grupo, imágenes de bancos de fotografía o imágenes que han sido suministradas por el proveedor de los materiales directamente o a través de su web, todas ellas están incluidas a título orientativo e incluyen mobiliario y calidades no incluidos en el precio. Las perspectivas son orientativas y pueden sufrir modificaciones por necesidades de construcción o a criterio de la dirección facultativa. La información relativa al Real Decreto 515/89 del 21 de abril sobre protección de los consumidores en cuanto a la información y suministro en la compra - venta y arrendamiento de viviendas, está a disposición del consumidor en las oficinas de High Innovation Real Estate, S.L. La información relativa al promotor, constructor, arquitecto está disponible en [hirealestate.es](http://hirealestate.es) en el apartado aviso legal. Comercializa: MXM Group. Agosto 2023.

**Comercializa:**



Avda. Arias Maldonado, 2  
29601 Marbella (Málaga, Spain)  
Tel.: 952 783 531  
[puresunresidence.es](http://puresunresidence.es)

**Promueven:**

