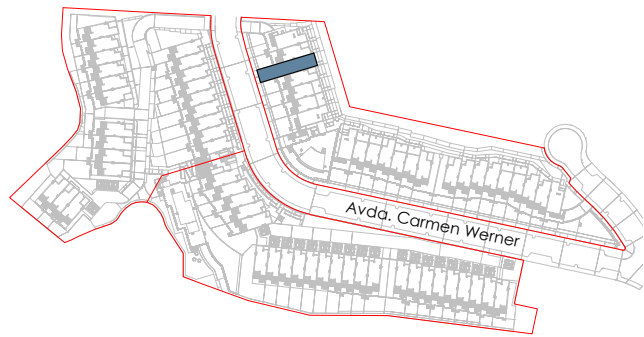


SOLEIA

LIVING EL CHAPARRAL

PLANOS
FLOORPLANS





SOLEIA LIVING El Chaparral
MIJAS (MÁLAGA)

VIVIENDA 03

TIPO A3

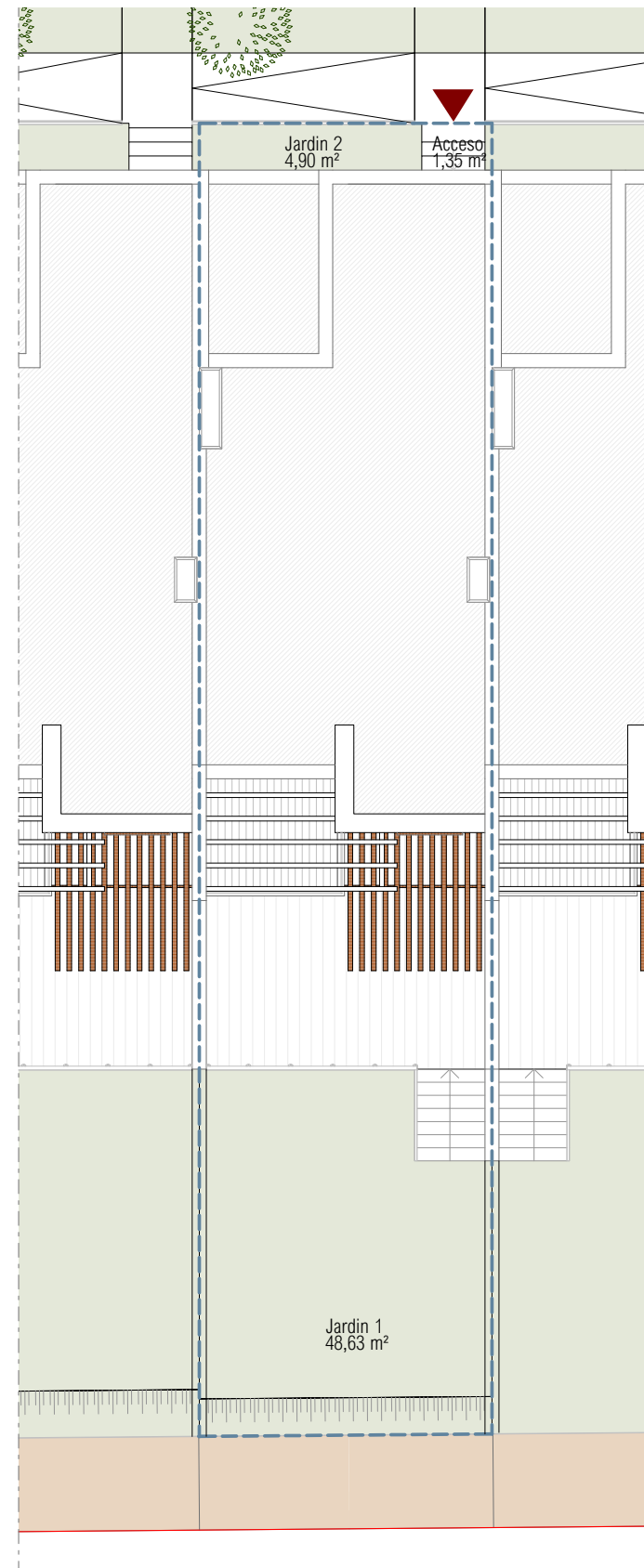
4 DORMITORIOS

SUPERFICIES

Parcela Privativa	175,36 m²
Jardín	56,01 m²
Superficie Construida Vivienda	158,31 m ²
Superficie Construida Sótano	58,94 m ²
Superficie Construida Terrazas	42,03 m ²
Construida Total	259,28 m²
Superficies BOJA	
Superficie BOJA Útil	145,83 m ²
Superficie BOJA Construida	174,14 m ²



ESCALA GRÁFICA

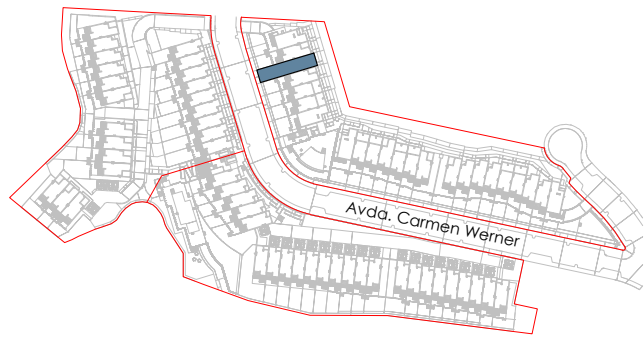


EMPLAZAMIENTO

Documento no Contractual ni Vinculante. La información y material gráfico que aparecen en este documento son meramente indicativos, no tienen valor contractual y por lo tanto podrán experimentar modificaciones por distintos motivos, tales como exigencias técnicas, legales o a iniciativa de la Dirección Facultativa del proyecto. La jardinería, decoración y mobiliario, infografía y/o cualquier otra información gráfica se han introducido con una función meramente decorativa y por lo tanto no vinculante. El resto de la información referida al Decreto 218/2005 de la Junta de Andalucía está a completa disposición en nuestras oficinas para su consulta.

Rough Translation. Information, computer graphics and all the graphic documentation that appear in this brochure are merely indicative, have no contractual value and are experimental due to technical, legal or initiative requirements of the Project Management. The gardening, decoration and furniture are merely decorative and not binding. The other information referred to in D. 218/2005 of the Junta de Andalucía, is available in our offices for consultation.

SOLEIA
LIVING EL CHAPARRAL



SOLEIA LIVING El Chaparral
MIJAS (MÁLAGA)

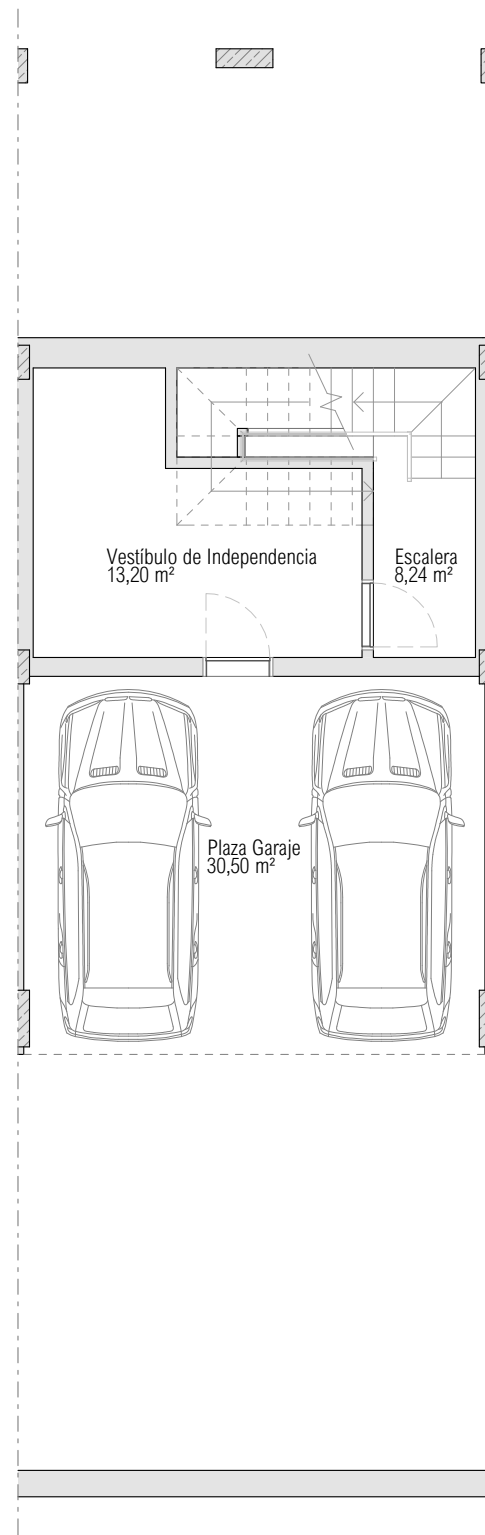
VIVIENDA 03

TIPO A3

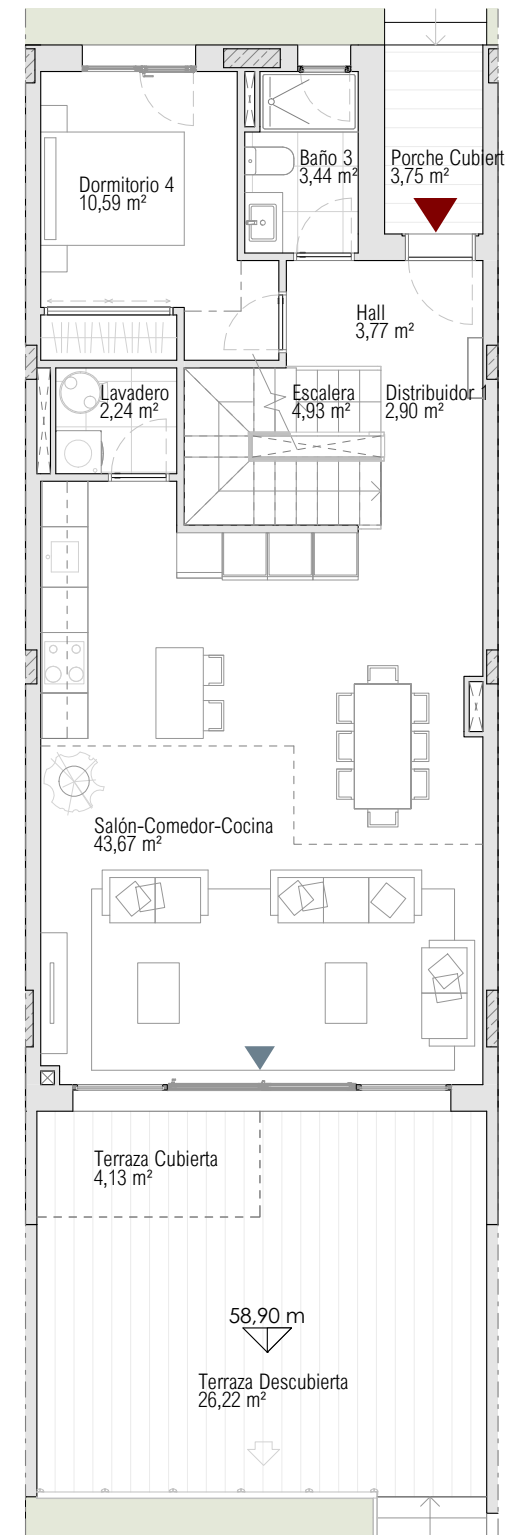
4 DORMITORIOS

SUPERFICIES

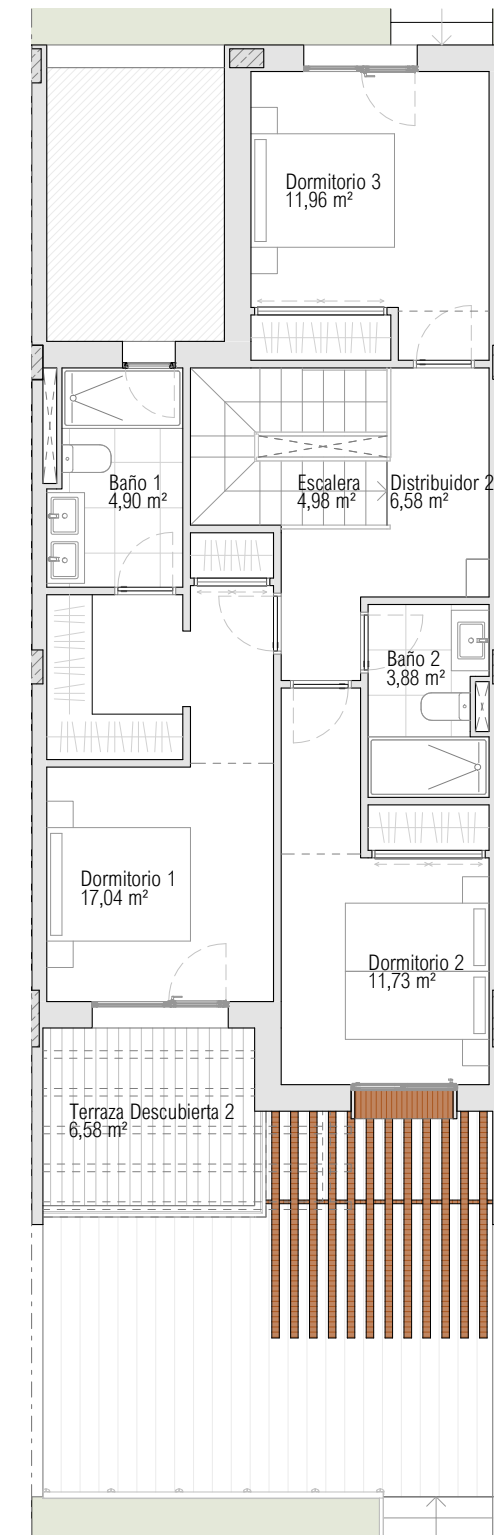
Parcela Privativa	175,36 m ²
Jardín	56,01 m ²
Superficie Construida Vivienda	158,31 m ²
Superficie Construida Sótano	58,94 m ²
Superficie Construida Terrazas	42,03 m ²
Construida Total	259,28 m²
Superficies BOJA	
Superficie BOJA Útil	145,83 m ²
Superficie BOJA Construida	174,14 m ²



PLANTA SÓTANO



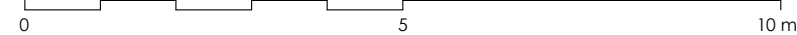
PLANTA BAJA



PLANTA ALTA



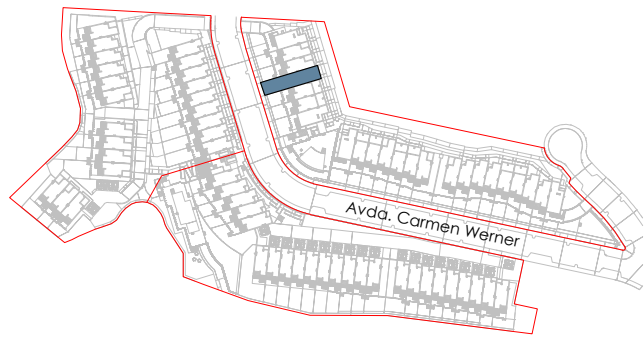
ESCALA GRÁFICA



Documento no Contractual ni Vinculante. La información y material gráfico que aparecen en este documento son meramente indicativos, no tienen valor contractual y por lo tanto podrán experimentar modificaciones por distintos motivos, tales como exigencias técnicas, legales o a iniciativa de la Dirección Facultativa del proyecto. La jardinería, decoración y mobiliario, infografía y/o cualquier otra información gráfica se han introducido con una función meramente decorativa y por lo tanto no vinculante. El resto de la información referida al Decreto 218/2005 de la Junta de Andalucía está a completa disposición en nuestras oficinas para su consulta.

Rough Translation. Information, computer graphics and all the graphic documentation that appear in this brochure are merely indicative, have no contractual value and are experimental due to technical, legal or initiative requirements of the Project Management. The gardening, decoration and furniture are merely decorative and not binding. The other information referred to in D. 218/2005 of the Junta de Andalucía, is available in our offices for consultation.

SOLEIA
LIVING EL CHAPARRAL



SOLEIA LIVING El Chaparral
MIJAS (MÁLAGA)

VIVIENDA 04

TIPO A3

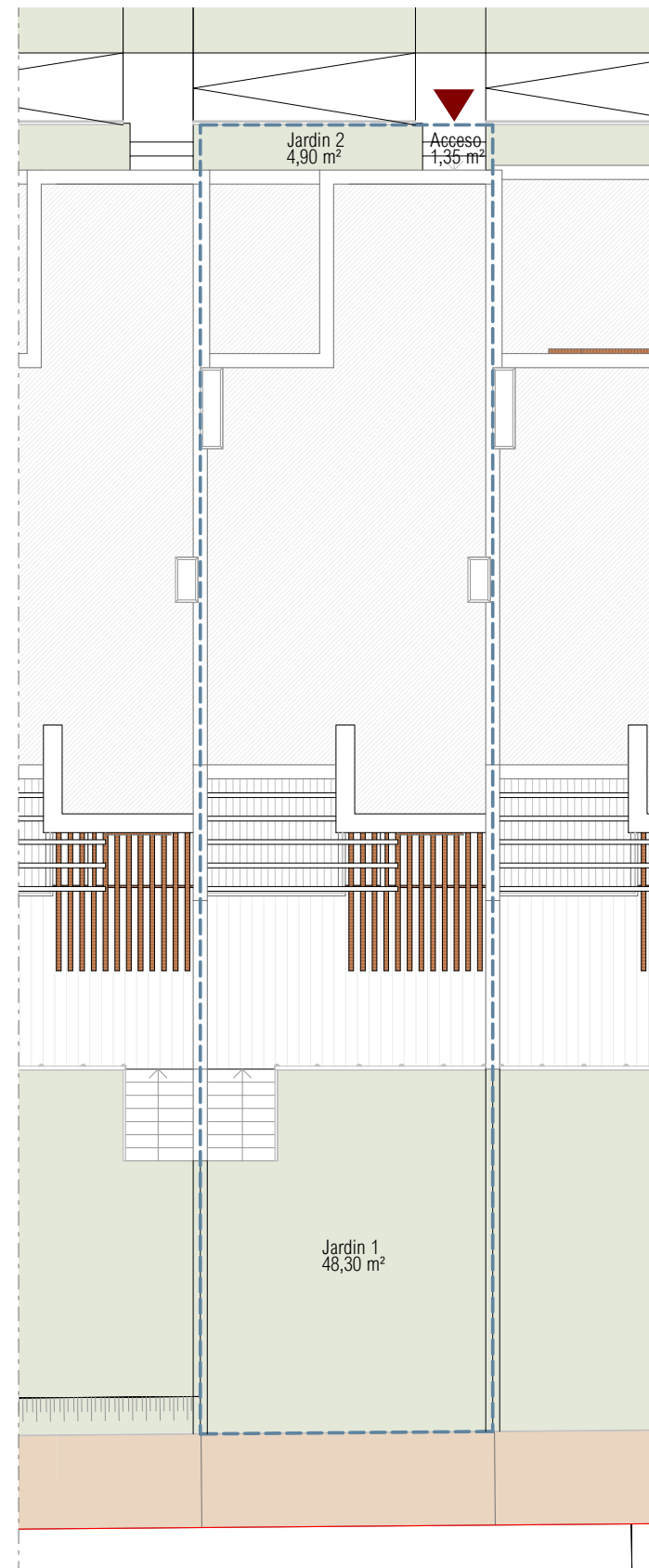
4 DORMITORIOS

SUPERFICIES

Parcela Privativa	174,28 m²
Jardín	54,93 m²
Superficie Construida Vivienda	158,31 m ²
Superficie Construida Sótano	58,94 m ²
Superficie Construida Terrazas	42,03 m ²
Construida Total	259,28 m²
Superficies BOJA	
Superficie BOJA Útil	145,83 m ²
Superficie BOJA Construida	174,14 m ²



ESCALA GRÁFICA

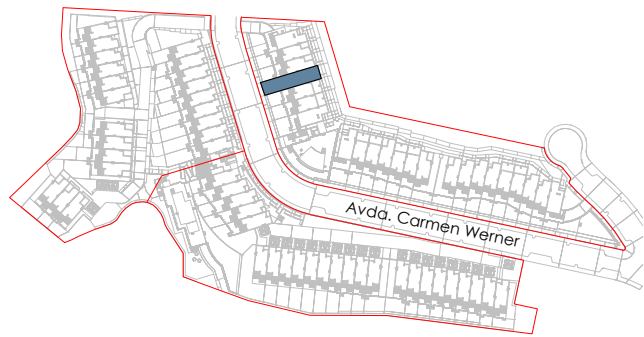


EMPLAZAMIENTO

Documento no Contractual ni Vinculante. La información y material gráfico que aparecen en este documento son meramente indicativos, no tienen valor contractual y por lo tanto podrán experimentar modificaciones por distintos motivos, tales como exigencias técnicas, legales o a iniciativa de la Dirección Facultativa del proyecto. La jardinería, decoración y mobiliario, infografía y/o cualquier otra información gráfica se han introducido con una función meramente decorativa y por lo tanto no vinculante. El resto de la información referida al Decreto 218/2005 de la Junta de Andalucía está a completa disposición en nuestras oficinas para su consulta.

Rough Translation. Information, computer graphics and all the graphic documentation that appear in this brochure are merely indicative, have no contractual value and are experimental due to technical, legal or initiative requirements of the Project Management. The gardening, decoration and furniture are merely decorative and not binding. The other information referred to in D. 218/2005 of the Junta de Andalucía, is available in our offices for consultation.

SOLEIA
LIVING EL CHAPARRAL



SOLEIA LIVING El Chaparral
MIJAS (MÁLAGA)

VIVIENDA 04

TIPO A3

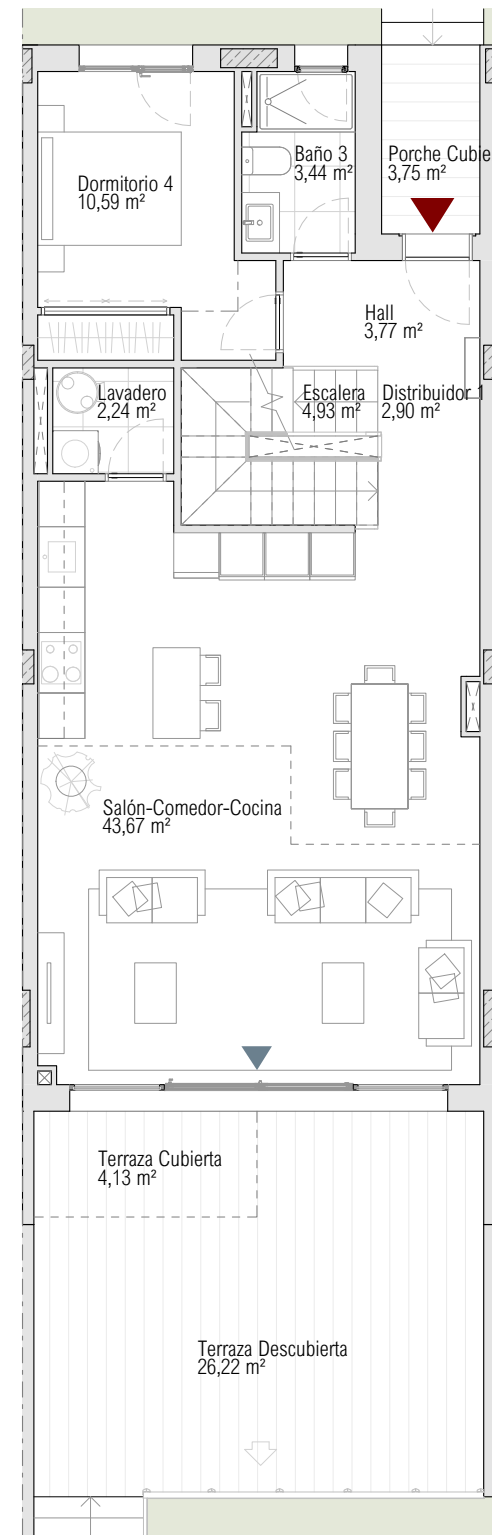
4 DORMITORIOS

SUPERFICIES

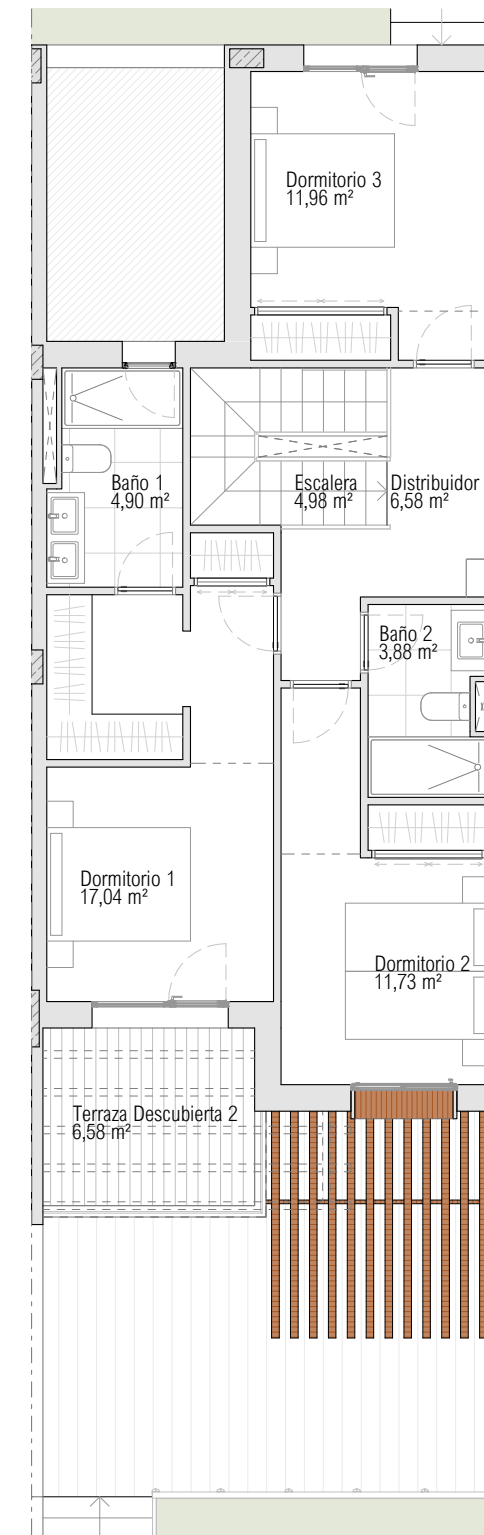
Parcela Privativa	174,28 m²
Jardín	54,93 m²
Superficie Construida Vivienda	158,31 m ²
Superficie Construida Sótano	58,94 m ²
Superficie Construida Terrazas	42,03 m ²
Construida Total	259,28 m²
Superficies BOJA	
Superficie BOJA Útil	145,83 m ²
Superficie BOJA Construida	174,14 m ²



PLANTA SÓTANO



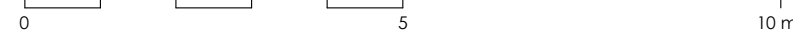
PLANTA BAJA



PLANTA ALTA

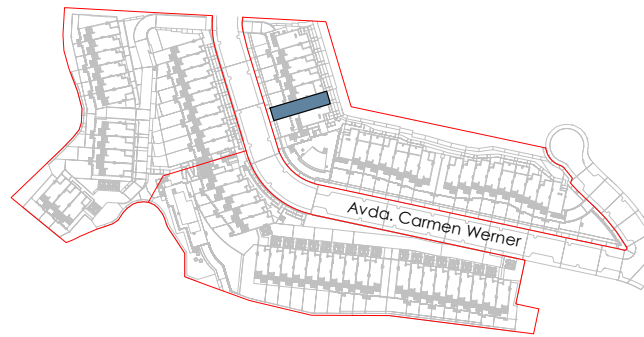


ESCALA GRÁFICA



Documento no Contractual ni Vinculante. La información y material gráfico que aparecen en este documento son meramente indicativos, no tienen valor contractual y por lo tanto podrán experimentar modificaciones por distintos motivos, tales como exigencias técnicas, legales o a iniciativa de la Dirección Facultativa del proyecto. La jardinería, decoración y mobiliario, infografía y/o cualquier otra información gráfica se han introducido con una función meramente decorativa y por lo tanto no vinculante. El resto de la información referida al Decreto 218/2005 de la Junta de Andalucía está a completa disposición en nuestras oficinas para su consulta.

Rough Translation. Information, computer graphics and all the graphic documentation that appear in this brochure are merely indicative, have no contractual value and are experimental due to technical, legal or initiative requirements of the Project Management. The gardening, decoration and furniture are merely decorative and not binding. The other information referred to in D. 218/2005 of the Junta de Andalucía, is available in our offices for consultation.



SOLEIA LIVING El Chaparral
MIJAS (MÁLAGA)

VIVIENDA 06

TIPO A2

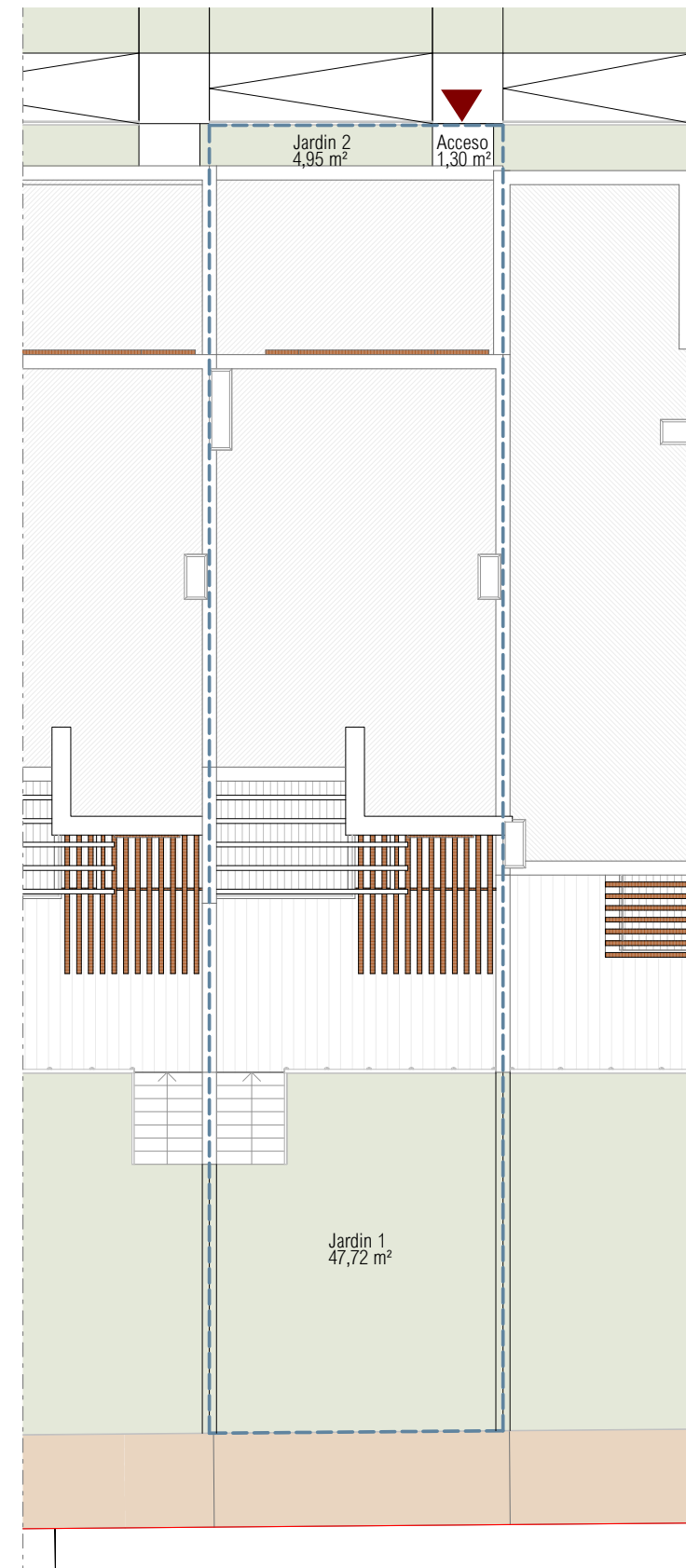
3 DORMITORIOS

SUPERFICIES

Parcela Privativa	174,12 m²
Jardín	54,82 m²
Superficie Construida Vivienda	143,80 m ²
Superficie Construida Sótano	58,94 m ²
Superficie Construida Terrazas	41,98 m ²
Construida Total	244,72 m²
Superficies BOJA	
Superficie BOJA Útil	132,65 m ²
Superficie BOJA Construida	158,18 m ²



ESCALA GRÁFICA

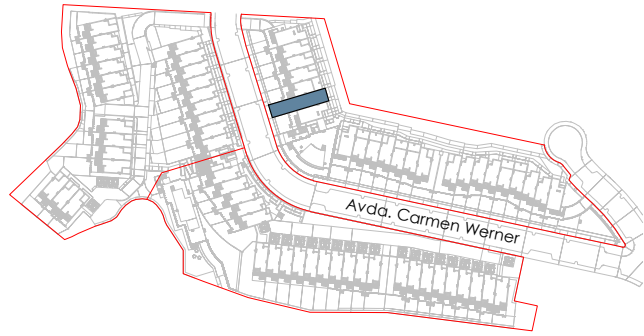


EMPLAZAMIENTO

Documento no Contractual ni Vinculante. La información y material gráfico que aparecen en este documento son meramente indicativos, no tienen valor contractual y por lo tanto podrán experimentar modificaciones por distintos motivos, tales como exigencias técnicas, legales o a iniciativa de la Dirección Facultativa del proyecto. La jardinería, decoración y mobiliario, infografía y/o cualquier otra información gráfica se han introducido con una función meramente decorativa y por lo tanto no vinculante. El resto de la información referida al Decreto 218/2005 de la Junta de Andalucía está a completa disposición en nuestras oficinas para su consulta.

Rough Translation. Information, computer graphics and all the graphic documentation that appear in this brochure are merely indicative, have no contractual value and are experimental due to technical, legal or initiative requirements of the Project Management. The gardening, decoration and furniture are merely decorative and not binding. The other information referred to in D. 218/2005 of the Junta de Andalucía, is available in our offices for consultation.

SOLEIA
LIVING EL CHAPARRAL



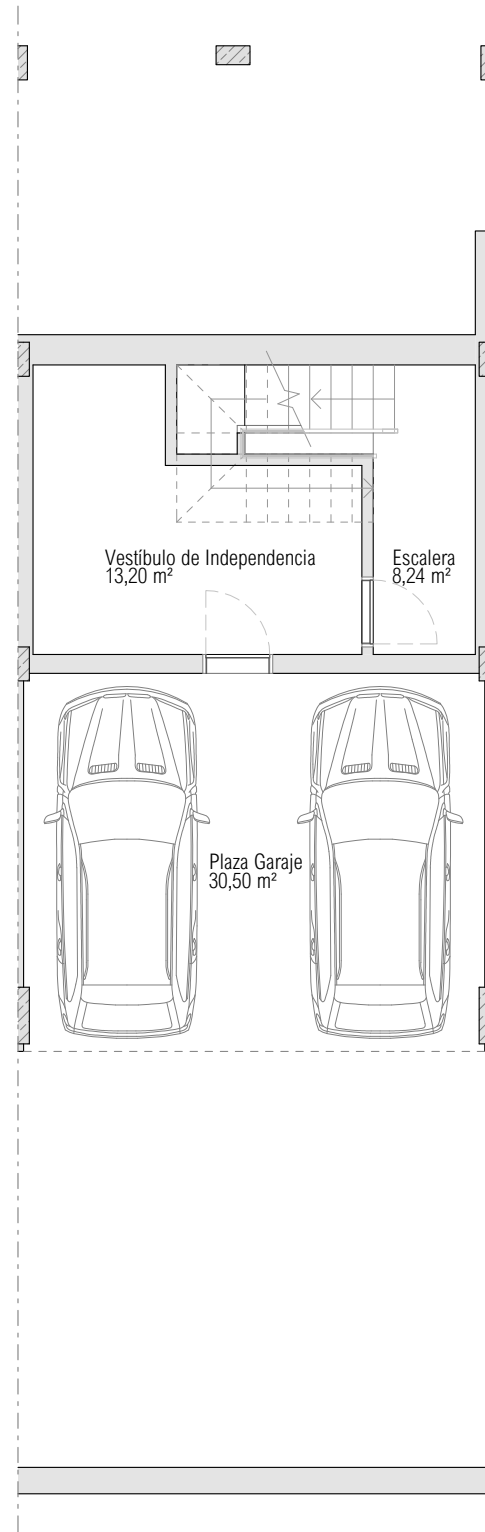
SOLEIA LIVING El Chaparral
MIJAS (MÁLAGA)

VIVIENDA 06

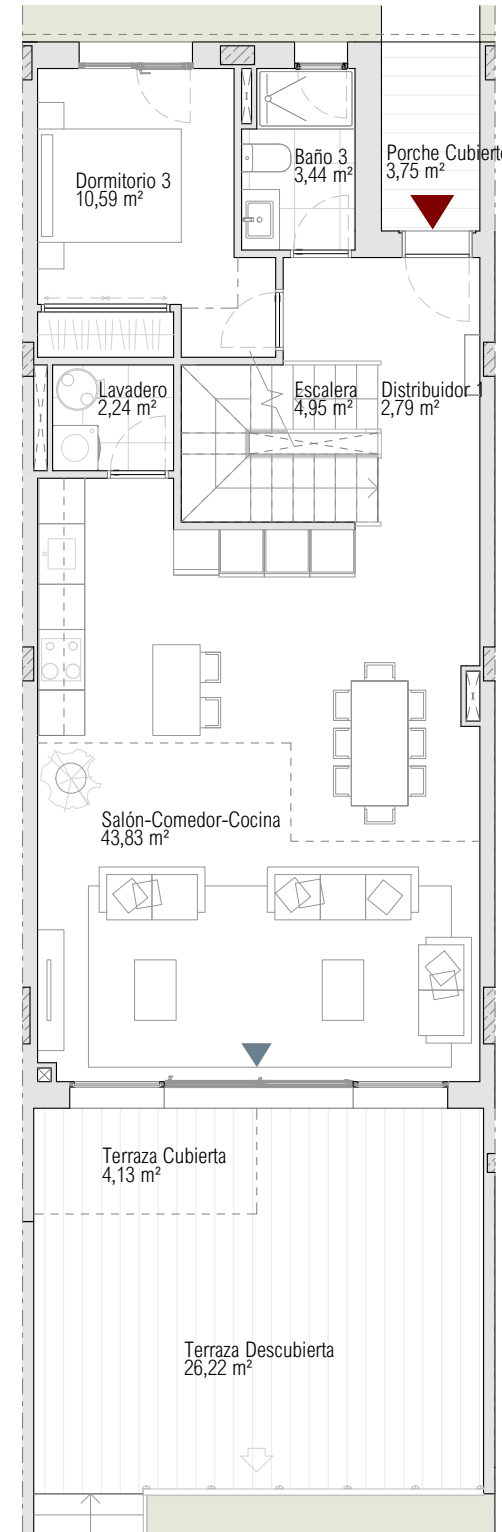
TIPO A2
3 DORMITORIOS

SUPERFICIES

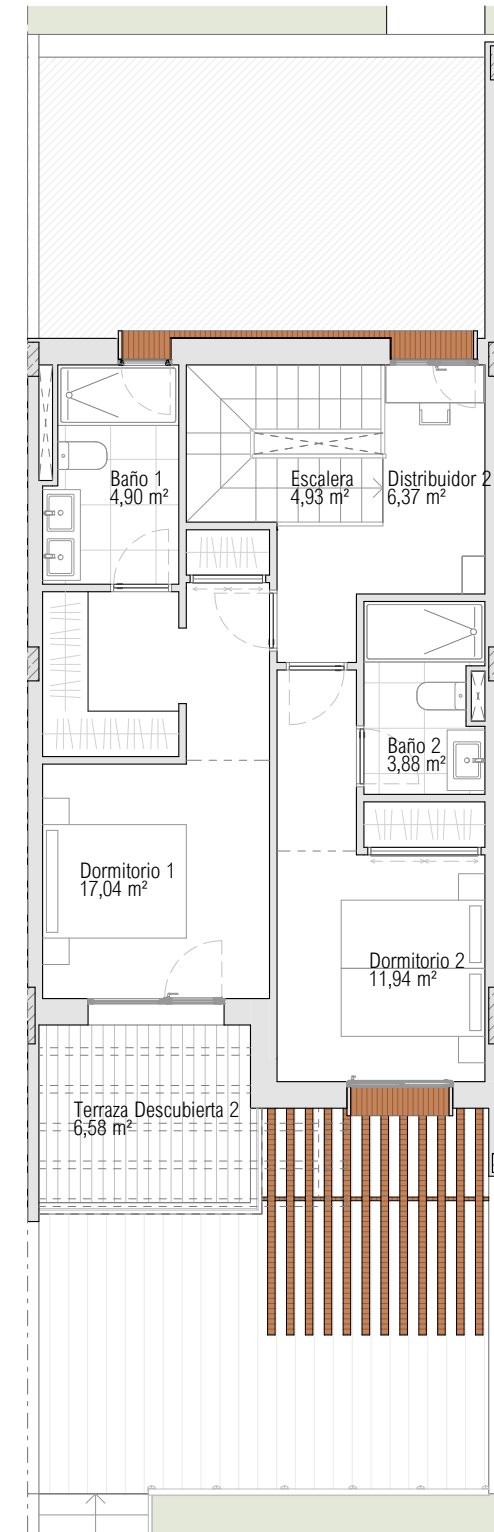
Parcela Privativa	174,12 m ²
Jardín	54,82 m ²
Superficie Construida Vivienda	143,80 m ²
Superficie Construida Sótano	58,94 m ²
Superficie Construida Terrazas	41,98 m ²
Construida Total	244,72 m²
Superficies BOJA	
Superficie BOJA Útil	132,65 m ²
Superficie BOJA Construida	158,18 m ²



PLANTA SÓTANO



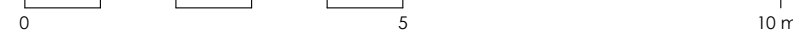
PLANTA BAJA



PLANTA ALTA



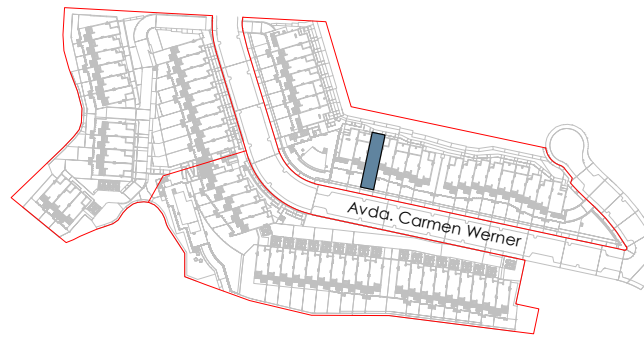
ESCALA GRÁFICA



Documento no Contractual ni Vinculante. La información y material gráfico que aparecen en este documento son meramente indicativos, no tienen valor contractual y por lo tanto podrán experimentar modificaciones por distintos motivos, tales como exigencias técnicas, legales o a iniciativa de la Dirección Facultativa del proyecto. La jardinería, decoración y mobiliario, infografía y/o cualquier otra información gráfica se han introducido con una función meramente decorativa y por lo tanto no vinculante. El resto de la información referida al Decreto 218/2005 de la Junta de Andalucía está a completa disposición en nuestras oficinas para su consulta.

Rough Translation. Information, computer graphics and all the graphic documentation that appear in this brochure are merely indicative, have no contractual value and are experimental due to technical, legal or initiative requirements of the Project Management. The gardening, decoration and furniture are merely decorative and not binding. The other information referred to in D. 218/2005 of the Junta de Andalucía, is available in our offices for consultation.

SOLEIA
LIVING EL CHAPARRAL



SOLEIA LIVING El Chaparral
MIJAS (MÁLAGA)

VIVIENDA 10

TIPO A2

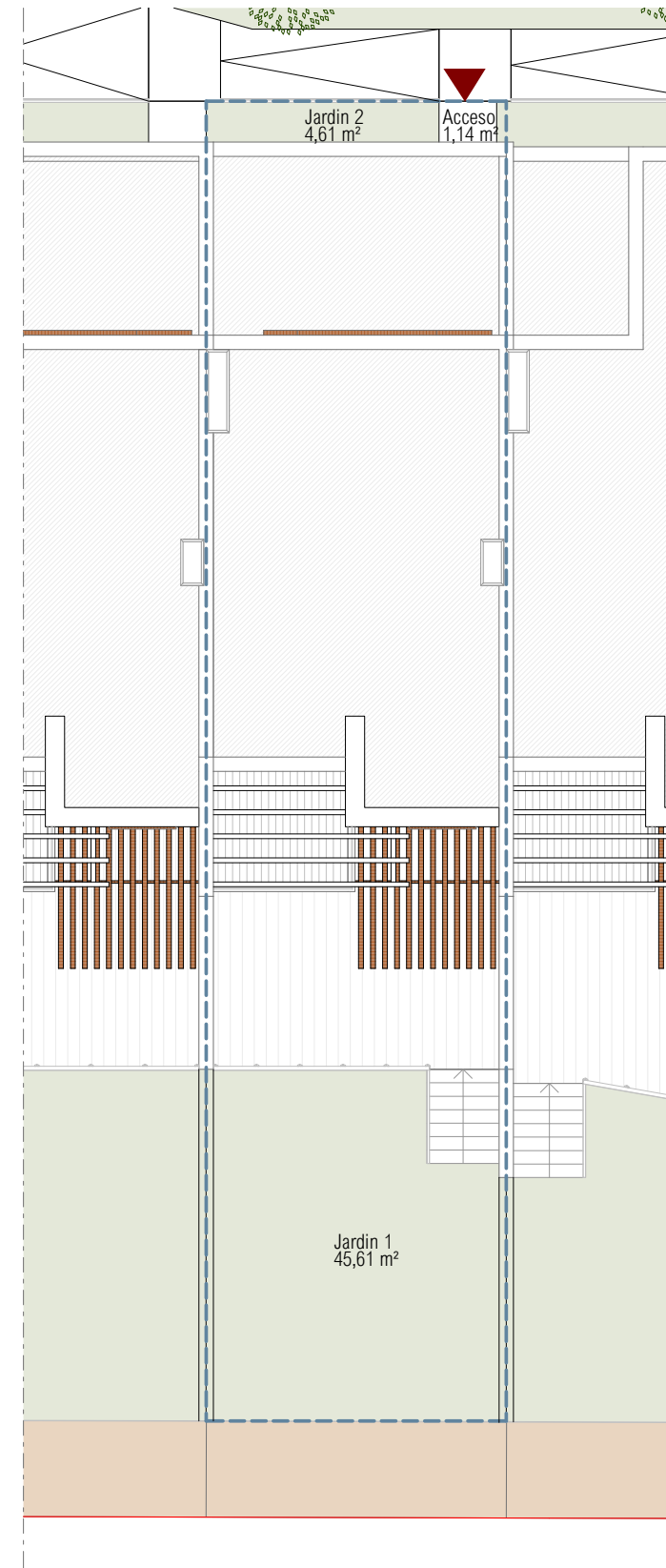
3 DORMITORIOS

SUPERFICIES

Parcela Privativa	171,74 m²
Jardín	52,60 m²
Superficie Construida Vivienda	143,80 m ²
Superficie Construida Sótano	58,94 m ²
Superficie Construida Terrazas	41,82 m ²
Construida Total	244,56 m²
Superficies BOJA	
Superficie BOJA Útil	132,65 m ²
Superficie BOJA Construida	158,18 m ²



ESCALA GRÁFICA

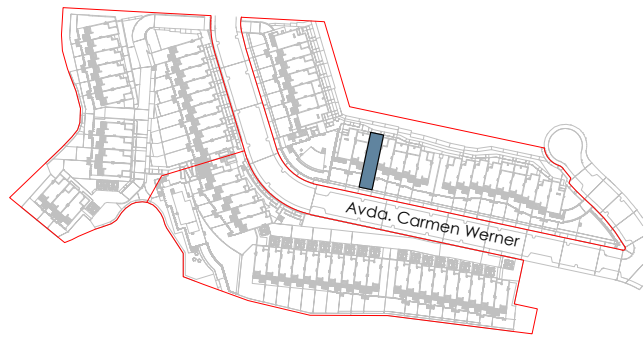


EMPLAZAMIENTO

Documento no Contractual ni Vinculante. La información y material gráfico que aparecen en este documento son meramente indicativos, no tienen valor contractual y por lo tanto podrán experimentar modificaciones por distintos motivos, tales como exigencias técnicas, legales o a iniciativa de la Dirección Facultativa del proyecto. La jardinería, decoración y mobiliario, infografía y/o cualquier otra información gráfica se han introducido con una función meramente decorativa y por lo tanto no vinculante. El resto de la información referida al Decreto 218/2005 de la Junta de Andalucía está a completa disposición en nuestras oficinas para su consulta.

Rough Translation. Information, computer graphics and all the graphic documentation that appear in this brochure are merely indicative, have no contractual value and are experimental due to technical, legal or initiative requirements of the Project Management. The gardening, decoration and furniture are merely decorative and not binding. The other information referred to in D. 218/2005 of the Junta de Andalucía, is available in our offices for consultation.

SOLEIA
LIVING EL CHAPARRAL



SOLEIA LIVING El Chaparral
MIJAS (MÁLAGA)

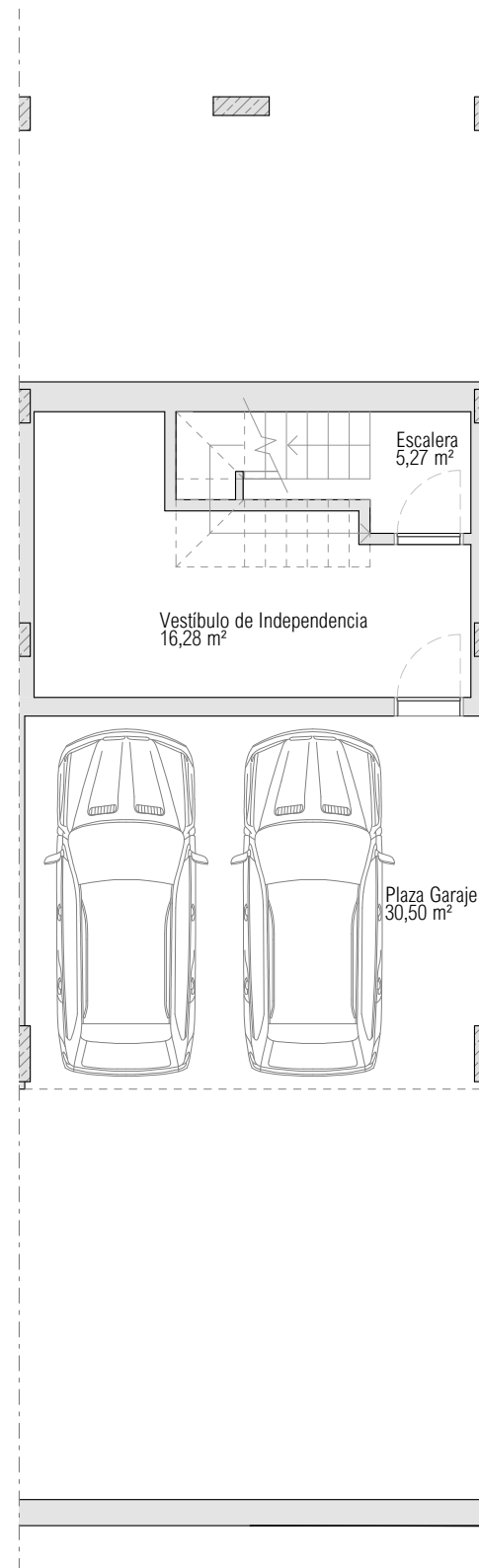
VIVIENDA 10

TIPO A2

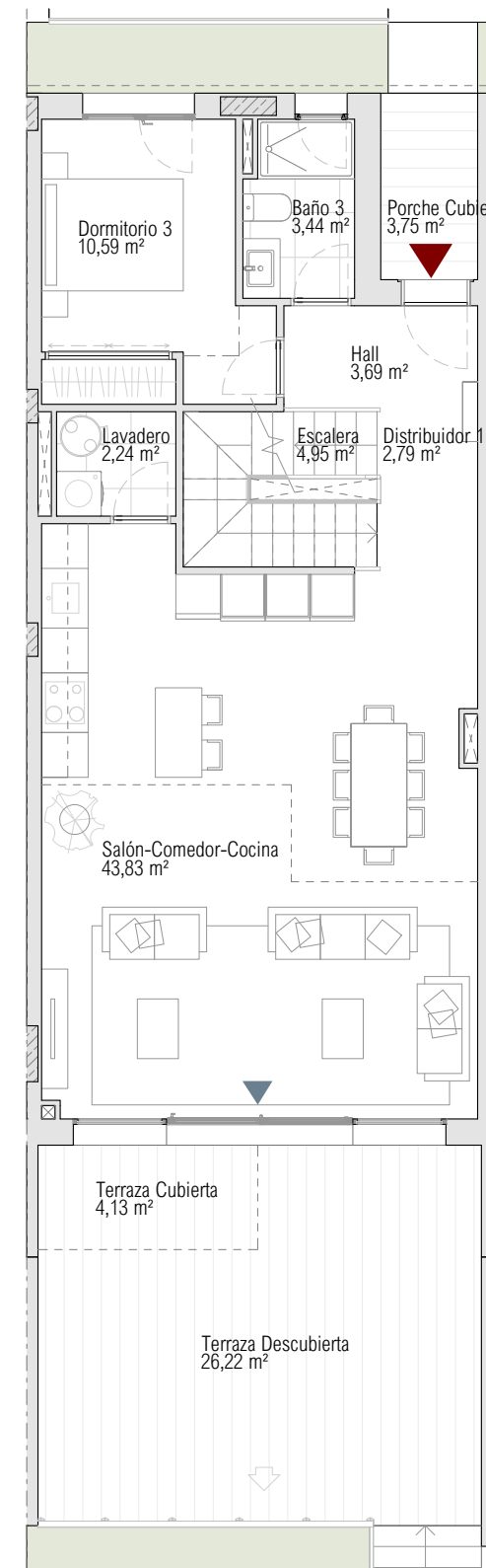
3 DORMITORIOS

SUPERFICIES

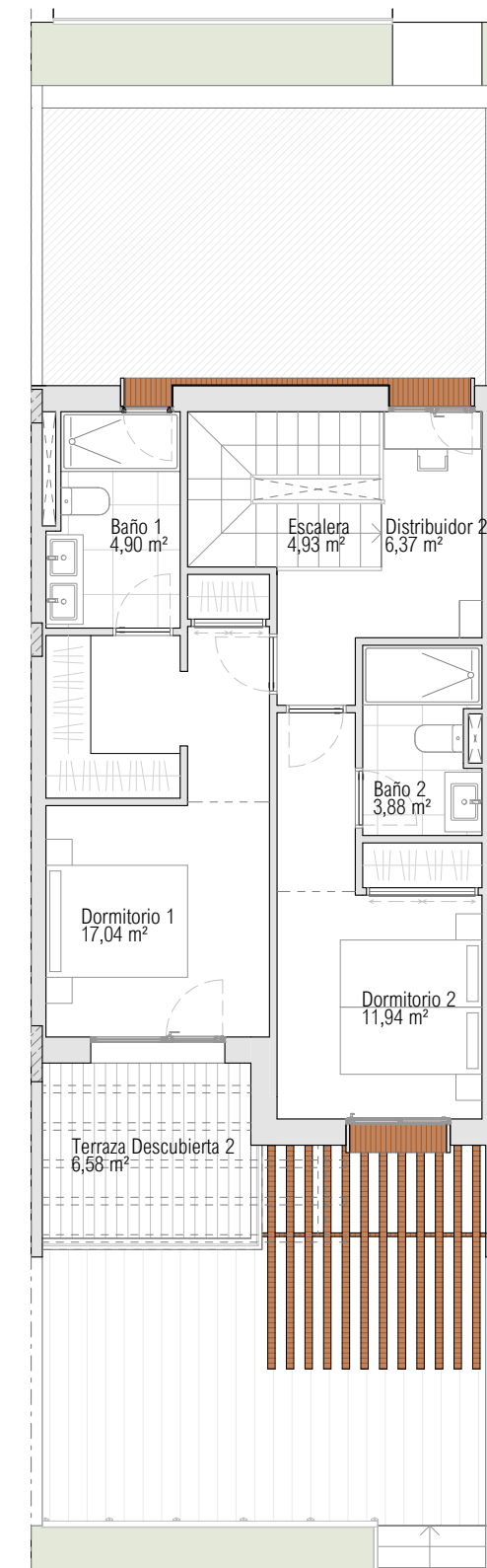
Parcela Privativa	171,74 m²
Jardín	52,60 m²
Superficie Construida Vivienda	143,80 m ²
Superficie Construida Sótano	58,94 m ²
Superficie Construida Terrazas	41,82 m ²
Construida Total	244,56 m²
Superficies BOJA	
Superficie BOJA Útil	132,65 m ²
Superficie BOJA Construida	158,18 m ²



PLANTA SÓTANO

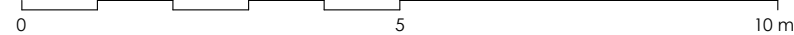


PLANTA BAJA



PLANTA ALTA

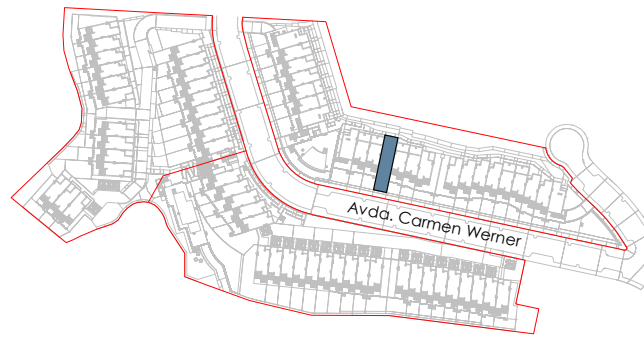
ESCALA GRÁFICA



Documento no Contractual ni Vinculante. La información y material gráfico que aparecen en este documento son meramente indicativos, no tienen valor contractual y por lo tanto podrán experimentar modificaciones por distintos motivos, tales como exigencias técnicas, legales o a iniciativa de la Dirección Facultativa del proyecto. La jardinería, decoración y mobiliario, infografía y/o cualquier otra información gráfica se han introducido con una función meramente decorativa y por lo tanto no vinculante. El resto de la información referida al Decreto 218/2005 de la Junta de Andalucía está a completa disposición en nuestras oficinas para su consulta.

Rough Translation. Information, computer graphics and all the graphic documentation that appear in this brochure are merely indicative, have no contractual value and are experimental due to technical, legal or initiative requirements of the Project Management. The gardening, decoration and furniture are merely decorative and not binding. The other information referred to in D. 218/2005 of the Junta de Andalucía, is available in our offices for consultation.

SOLEIA
LIVING EL CHAPARRAL



SOLEIA LIVING El Chaparral
MIJAS (MÁLAGA)

VIVIENDA 11

TIPO A3

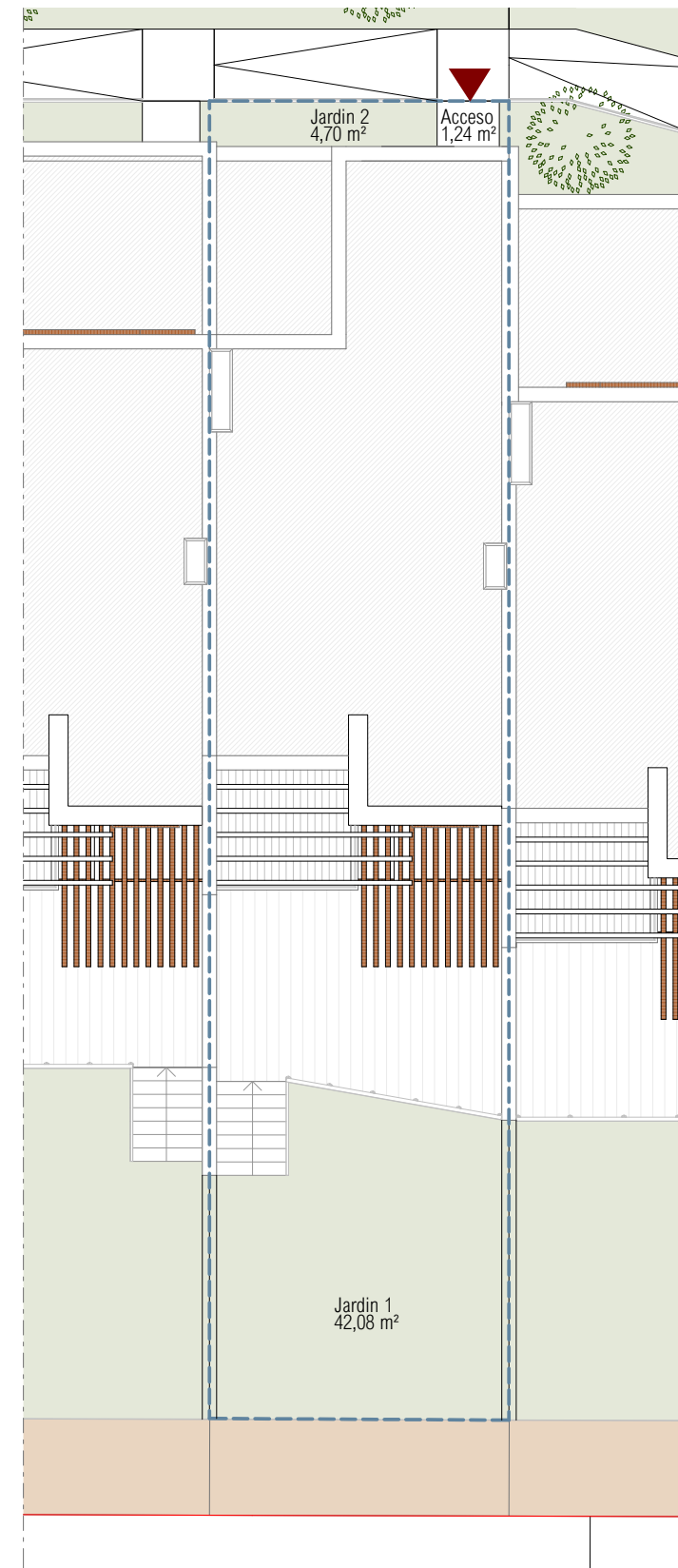
4 DORMITORIOS

SUPERFICIES

Parcela Privativa	171,69 m²
Jardín	48,98 m²
Superficie Construida Vivienda	158,31 m ²
Superficie Construida Sótano	59,10 m ²
Superficie Construida Terrazas	45,39 m ²
Construida Total	262,80 m²
Superficies BOJA	
Superficie BOJA Útil	145,83 m ²
Superficie BOJA Construida	174,14 m ²



ESCALA GRÁFICA

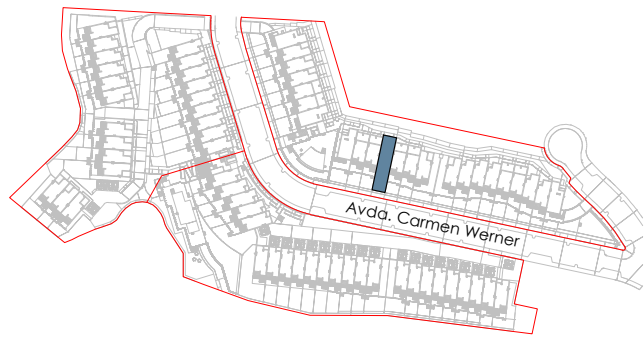


EMPLAZAMIENTO

Documento no Contractual ni Vinculante. La información y material gráfico que aparecen en este documento son meramente indicativos, no tienen valor contractual y por lo tanto podrán experimentar modificaciones por distintos motivos, tales como exigencias técnicas, legales o a iniciativa de la Dirección Facultativa del proyecto. La jardinería, decoración y mobiliario, infografía y/o cualquier otra información gráfica se han introducido con una función meramente decorativa y por lo tanto no vinculante. El resto de la información referida al Decreto 218/2005 de la Junta de Andalucía está a completa disposición en nuestras oficinas para su consulta.

Rough Translation. Information, computer graphics and all the graphic documentation that appear in this brochure are merely indicative, have no contractual value and are experimental due to technical, legal or initiative requirements of the Project Management. The gardening, decoration and furniture are merely decorative and not binding. The other information referred to in D. 218/2005 of the Junta de Andalucía, is available in our offices for consultation.

SOLEIA
LIVING EL CHAPARRAL



SOLEIA LIVING El Chaparral
MIJAS (MÁLAGA)

VIVIENDA 11

TIPO A3

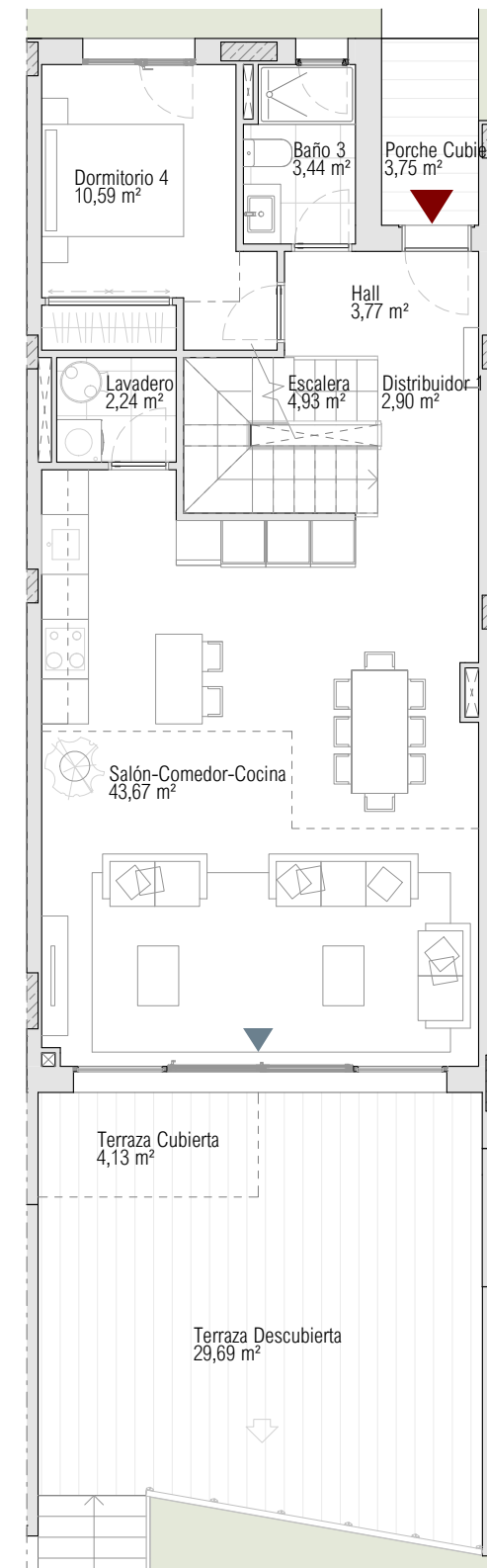
4 DORMITORIOS

SUPERFICIES

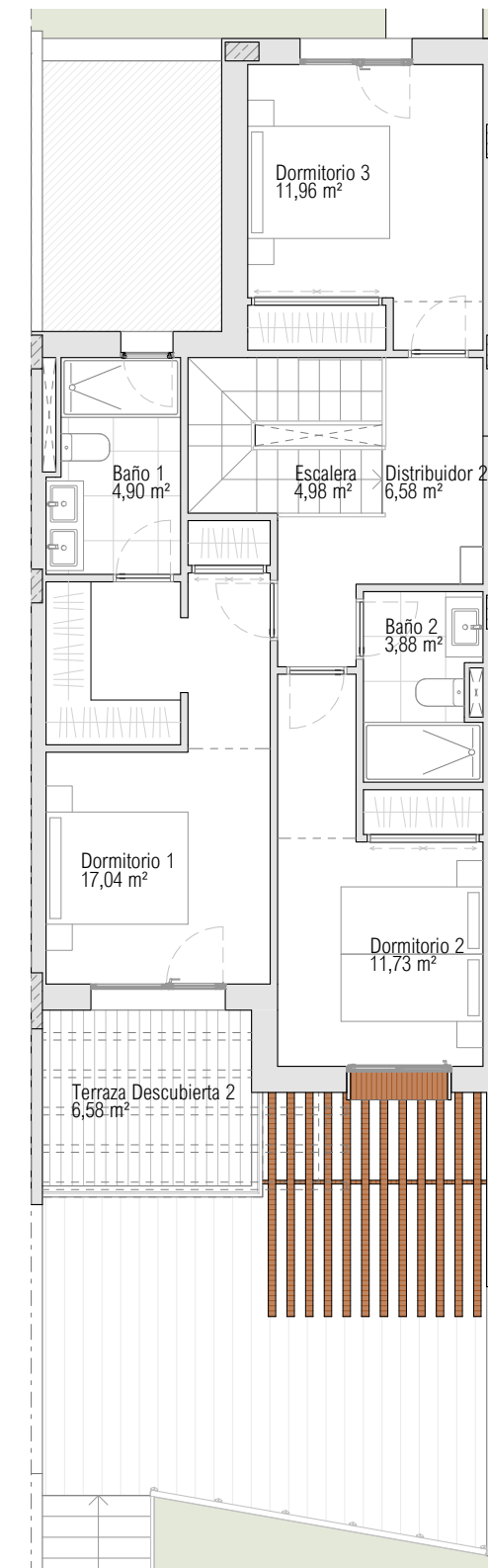
Parcela Privativa	171,69 m²
Jardín	48,98 m²
Superficie Construida Vivienda	158,31 m ²
Superficie Construida Sótano	59,10 m ²
Superficie Construida Terrazas	45,39 m ²
Construida Total	262,80 m²
Superficies BOJA	
Superficie BOJA Útil	145,83 m ²
Superficie BOJA Construida	174,14 m ²



PLANTA SÓTANO

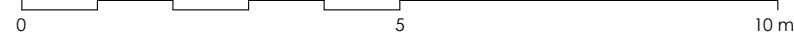


PLANTA BAJA



PLANTA ALTA

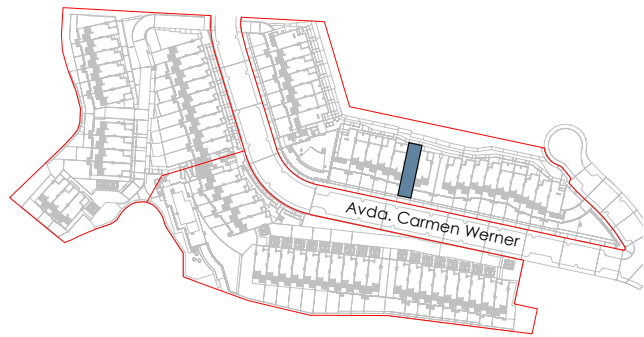
ESCALA GRÁFICA



Documento no Contractual ni Vinculante. La información y material gráfico que aparecen en este documento son meramente indicativos, no tienen valor contractual y por lo tanto podrán experimentar modificaciones por distintos motivos, tales como exigencias técnicas, legales o a iniciativa de la Dirección Facultativa del proyecto. La jardinería, decoración y mobiliario, infografía y/o cualquier otra información gráfica se han introducido con una función meramente decorativa y por lo tanto no vinculante. El resto de la información referida al Decreto 218/2005 de la Junta de Andalucía está a completa disposición en nuestras oficinas para su consulta.

Rough Translation. Information, computer graphics and all the graphic documentation that appear in this brochure are merely indicative, have no contractual value and are experimental due to technical, legal or initiative requirements of the Project Management. The gardening, decoration and furniture are merely decorative and not binding. The other information referred to in D. 218/2005 of the Junta de Andalucía, is available in our offices for consultation.

SOLEIA
LIVING EL CHAPARRAL



SOLEIA LIVING El Chaparral
MIJAS (MÁLAGA)

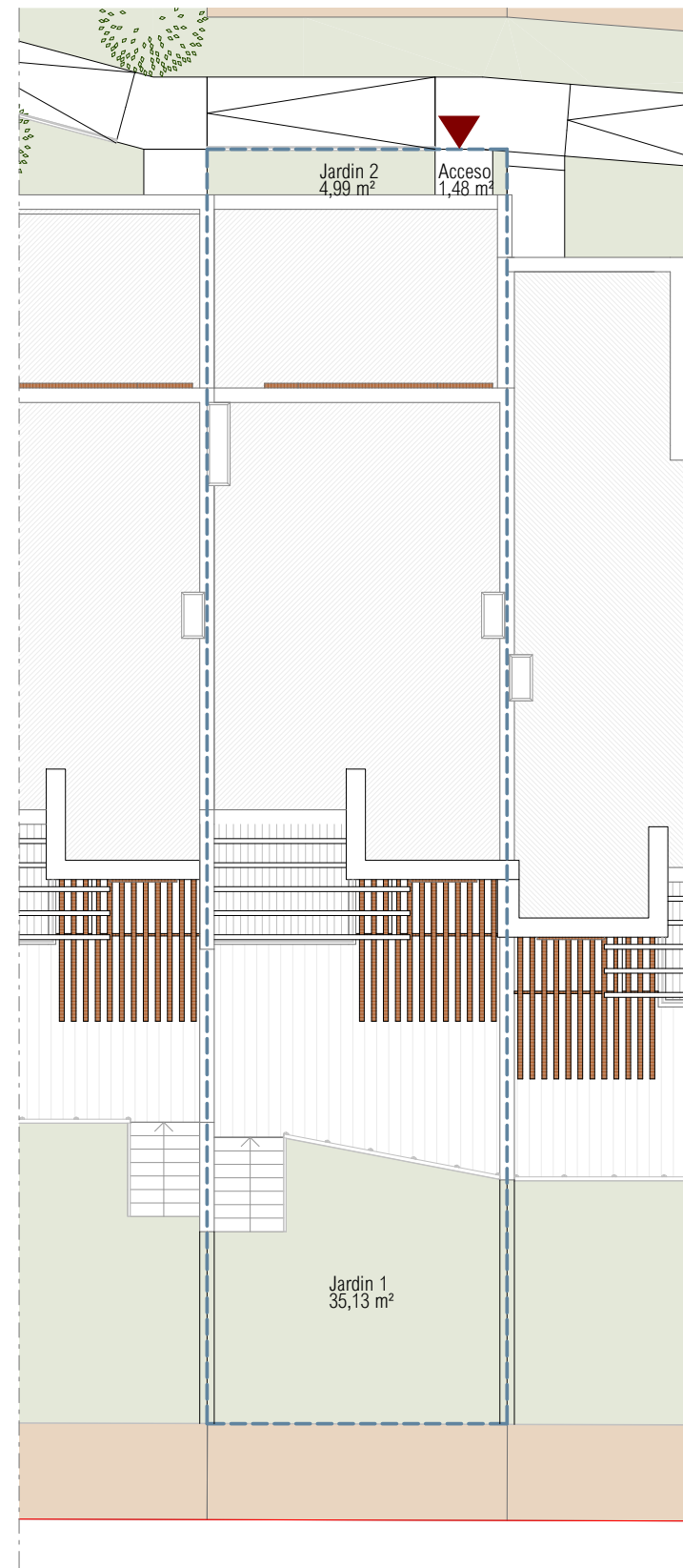
VIVIENDA 13

TIPO A2

3 DORMITORIOS

SUPERFICIES

Parcela Privativa	165,79 m²
Jardín	42,53 m²
Superficie Construida Vivienda	143,80 m ²
Superficie Construida Sótano	59,12 m ²
Superficie Construida Terrazas	45,94 m ²
Construida Total	248,86 m²
Superficies BOJA	
Superficie BOJA Útil	132,65 m ²
Superficie BOJA Construida	158,18 m ²



ESCALA GRÁFICA

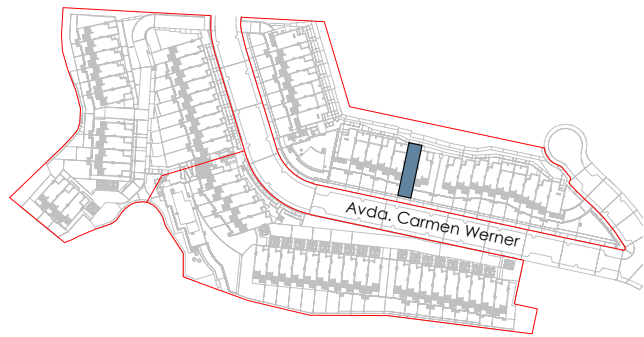


EMPLAZAMIENTO

Documento no Contractual ni Vinculante. La información y material gráfico que aparecen en este documento son meramente indicativos, no tienen valor contractual y por lo tanto podrán experimentar modificaciones por distintos motivos, tales como exigencias técnicas, legales o a iniciativa de la Dirección Facultativa del proyecto. La jardinería, decoración y mobiliario, infografía y/o cualquier otra información gráfica se han introducido con una función meramente decorativa y por lo tanto no vinculante. El resto de la información referida al Decreto 218/2005 de la Junta de Andalucía está a completa disposición en nuestras oficinas para su consulta.

Rough Translation. Information, computer graphics and all the graphic documentation that appear in this brochure are merely indicative, have no contractual value and are experimental due to technical, legal or initiative requirements of the Project Management. The gardening, decoration and furniture are merely decorative and not binding. The other information referred to in D. 218/2005 of the Junta de Andalucía, is available in our offices for consultation.

SOLEIA
LIVING EL CHAPARRAL



SOLEIA LIVING El Chaparral
MIJAS (MÁLAGA)

VIVIENDA 13

TIPO A2

3 DORMITORIOS

SUPERFICIES

Parcela Privativa	165,79 m²
Jardín	42,53 m²
Superficie Construida Vivienda	143,80 m ²
Superficie Construida Sótano	59,12 m ²
Superficie Construida Terrazas	45,94 m ²
Construida Total	248,86 m²
Superficies BOJA	
Superficie BOJA Útil	132,65 m ²
Superficie BOJA Construida	158,18 m ²



ESCALA GRÁFICA

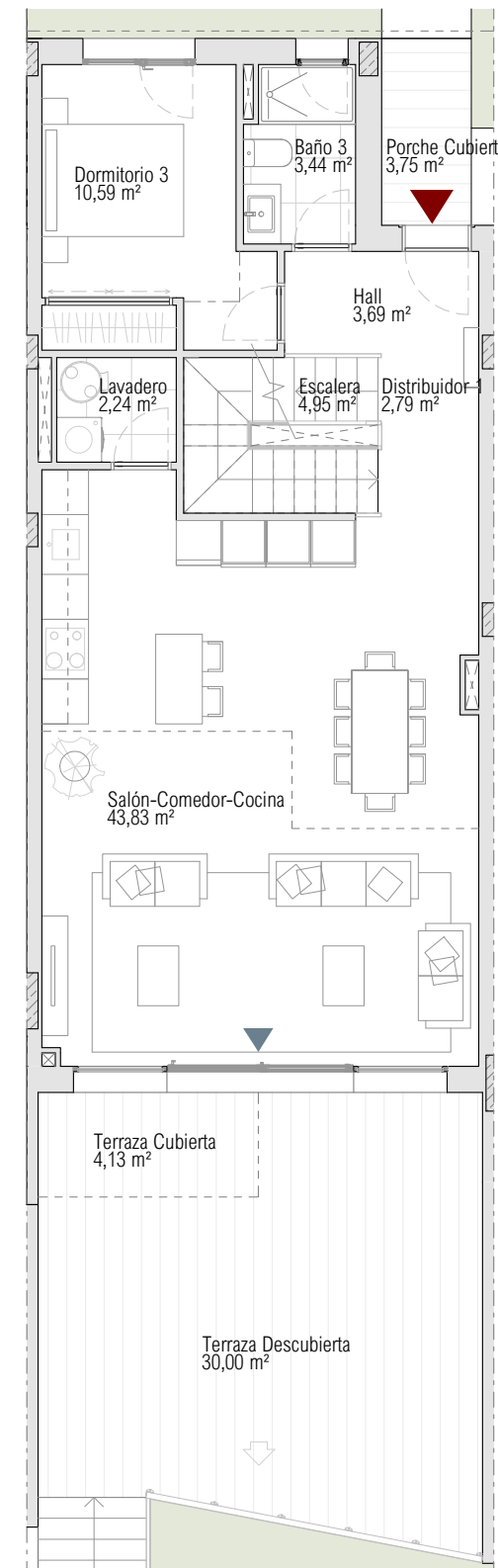
0 5 10 m

Documento no Contractual ni Vinculante. La información y material gráfico que aparecen en este documento son meramente indicativos, no tienen valor contractual y por lo tanto podrán experimentar modificaciones por distintos motivos, tales como exigencias técnicas, legales o a iniciativa de la Dirección Facultativa del proyecto. La jardinería, decoración y mobiliario, infografía y/o cualquier otra información gráfica se han introducido con una función meramente decorativa y por lo tanto no vinculante. El resto de la información referida al Decreto 218/2005 de la Junta de Andalucía está a completa disposición en nuestras oficinas para su consulta.

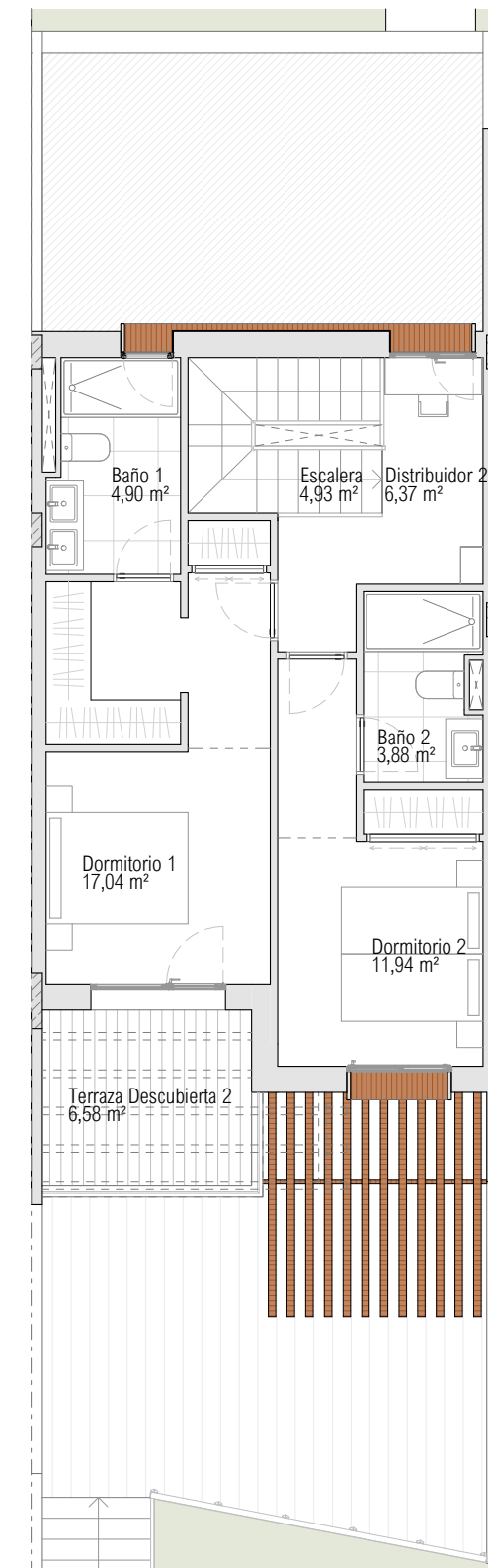
Rough Translation. Information, computer graphics and all the graphic documentation that appear in this brochure are merely indicative, have no contractual value and are experimental due to technical, legal or initiative requirements of the Project Management. The gardening, decoration and furniture are merely decorative and not binding. The other information referred to in D. 218/2005 of the Junta de Andalucía, is available in our offices for consultation.



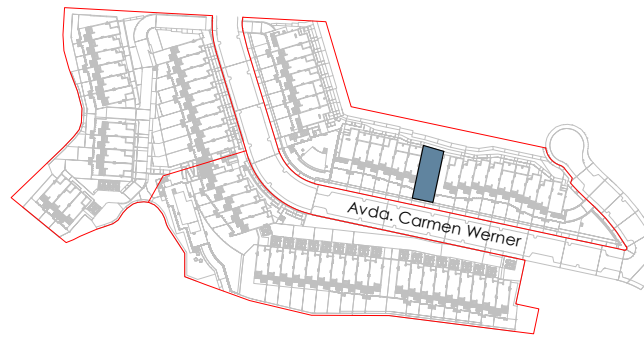
PLANTA SÓTANO



PLANTA BAJA



PLANTA ALTA



SOLEIA LIVING El Chaparral
MIJAS (MÁLAGA)

VIVIENDA 14

TIPO A5

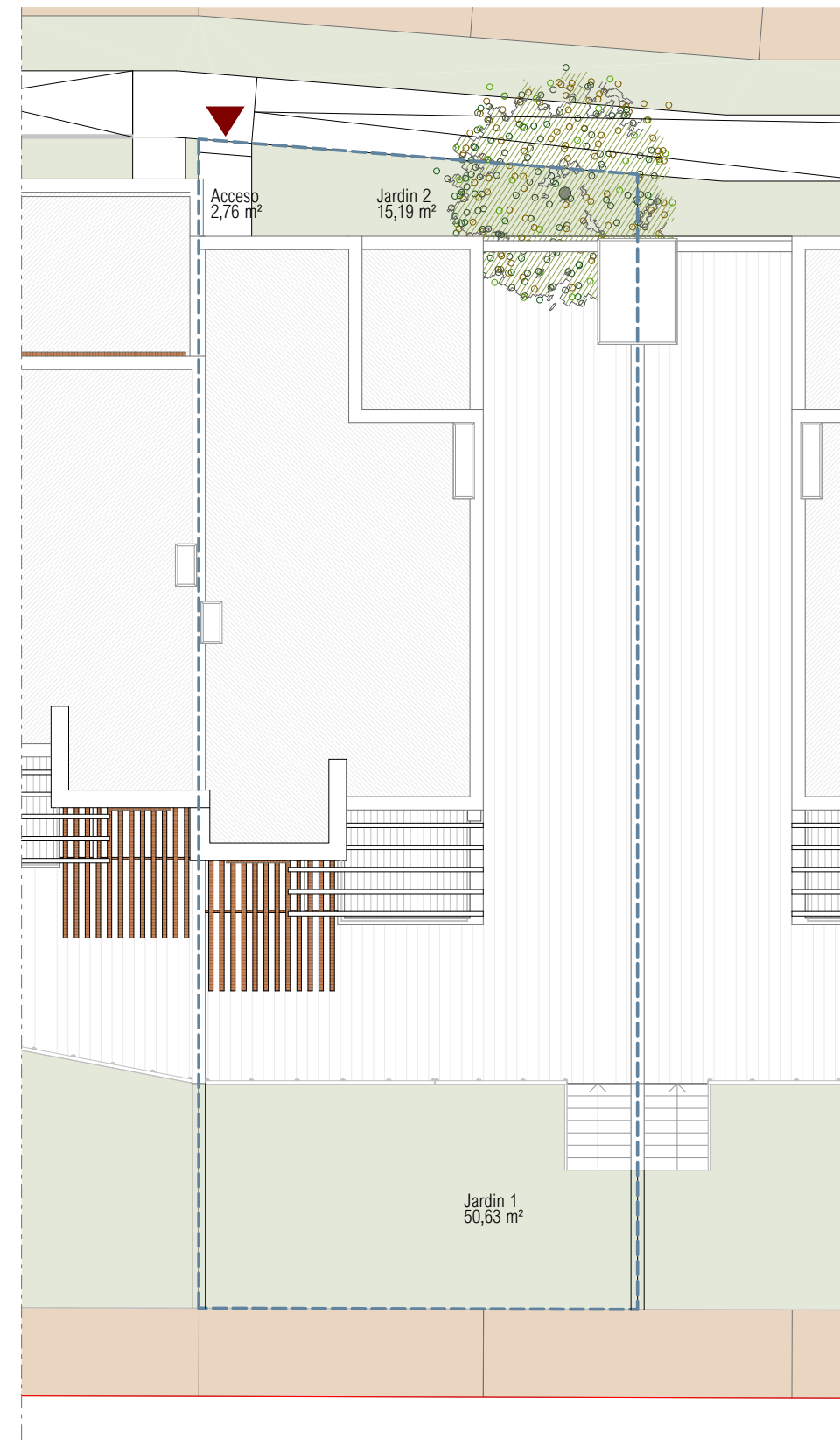
4 DORMITORIOS

SUPERFICIES

Parcela Privativa	257,67 m²
Jardín	70,59 m²
Superficie Construida Vivienda	162,94 m ²
Superficie Construida Sótano	59,09 m ²
Superficie Construida Terrazas	107,17 m ²
Construida Total	329,20 m²
Superficies BOJA	
Superficie BOJA Útil	146,04 m ²
Superficie BOJA Construida	179,23 m ²



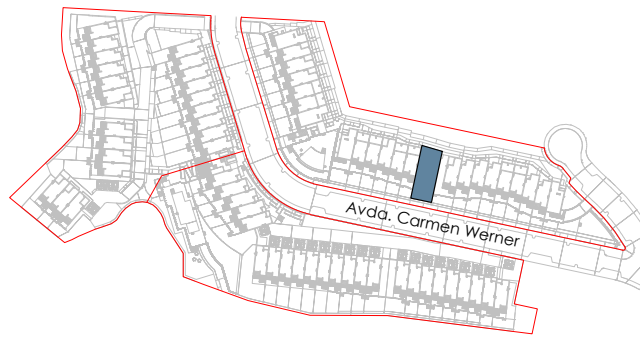
ESCALA GRÁFICA



EMPLAZAMIENTO

Documento no Contractual ni Vinculante. La información y material gráfico que aparecen en este documento son meramente indicativos, no tienen valor contractual y por lo tanto podrán experimentar modificaciones por distintos motivos, tales como exigencias técnicas, legales o a iniciativa de la Dirección Facultativa del proyecto. La jardinería, decoración y mobiliario, infografía y/o cualquier otra información gráfica se han introducido con una función meramente decorativa y por lo tanto no vinculante. El resto de la información referida al Decreto 218/2005 de la Junta de Andalucía está a completa disposición en nuestras oficinas para su consulta.

Rough Translation. Information, computer graphics and all the graphic documentation that appear in this brochure are merely indicative, have no contractual value and are experimental due to technical, legal or initiative requirements of the Project Management. The gardening, decoration and furniture are merely decorative and not binding. The other information referred to in D. 218/2005 of the Junta de Andalucía, is available in our offices for consultation.



SOLEIA LIVING El Chaparral
MIJAS (MÁLAGA)

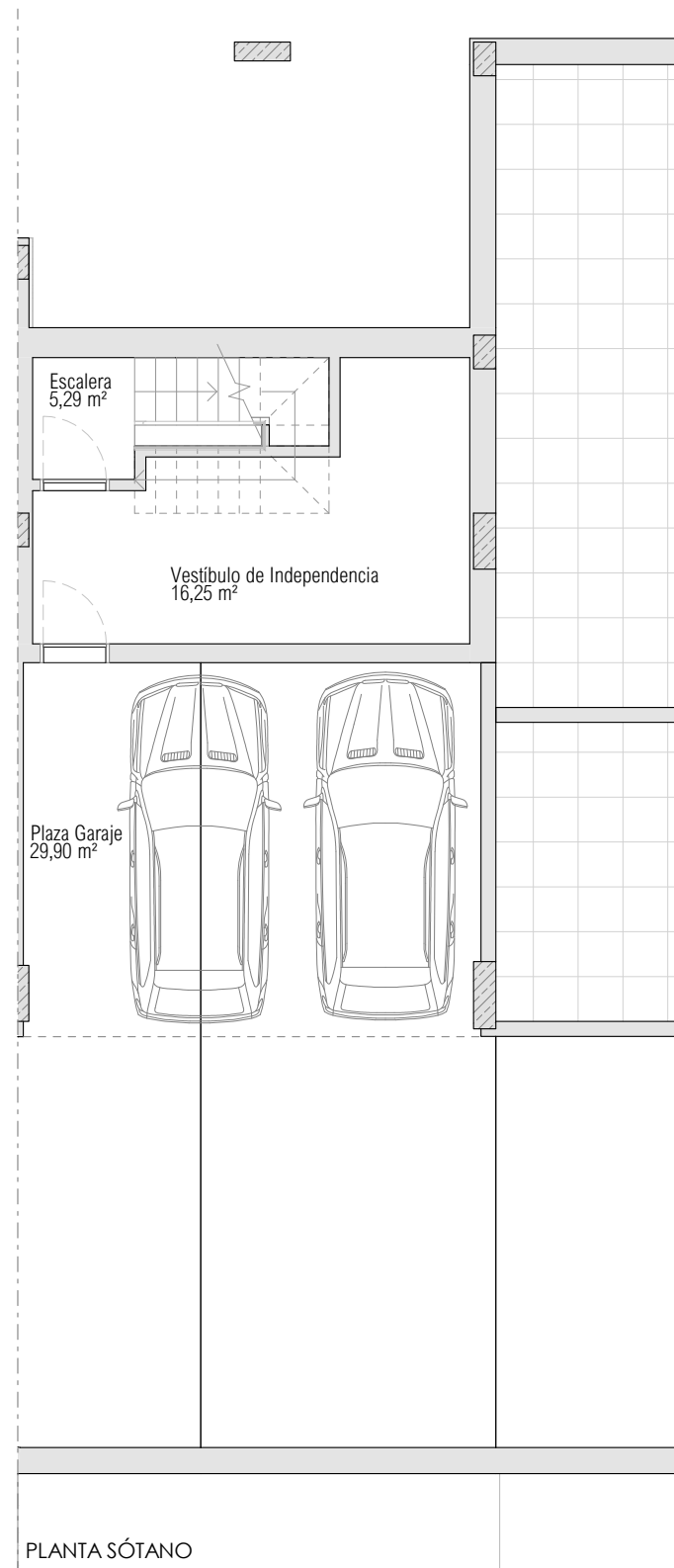
VIVIENDA 14

TIPO A5

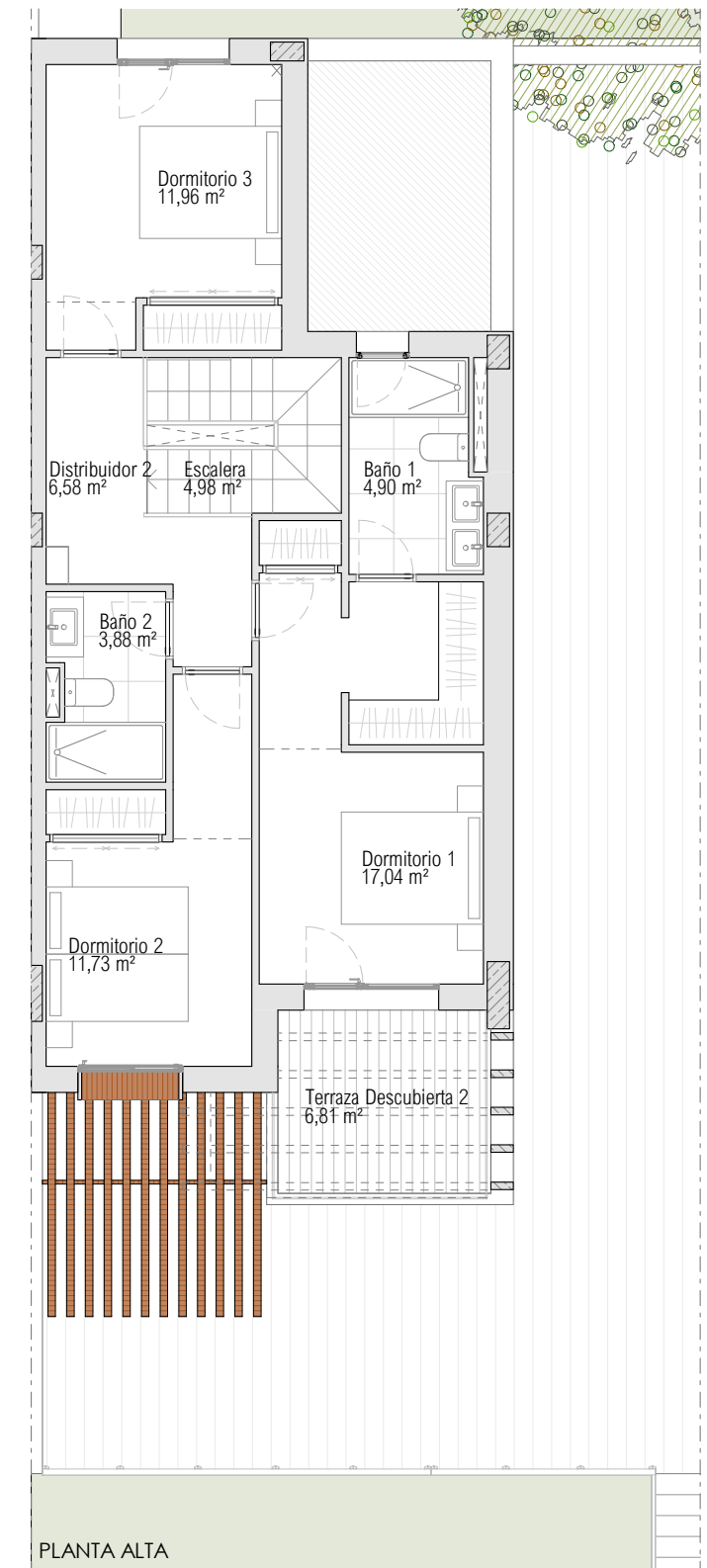
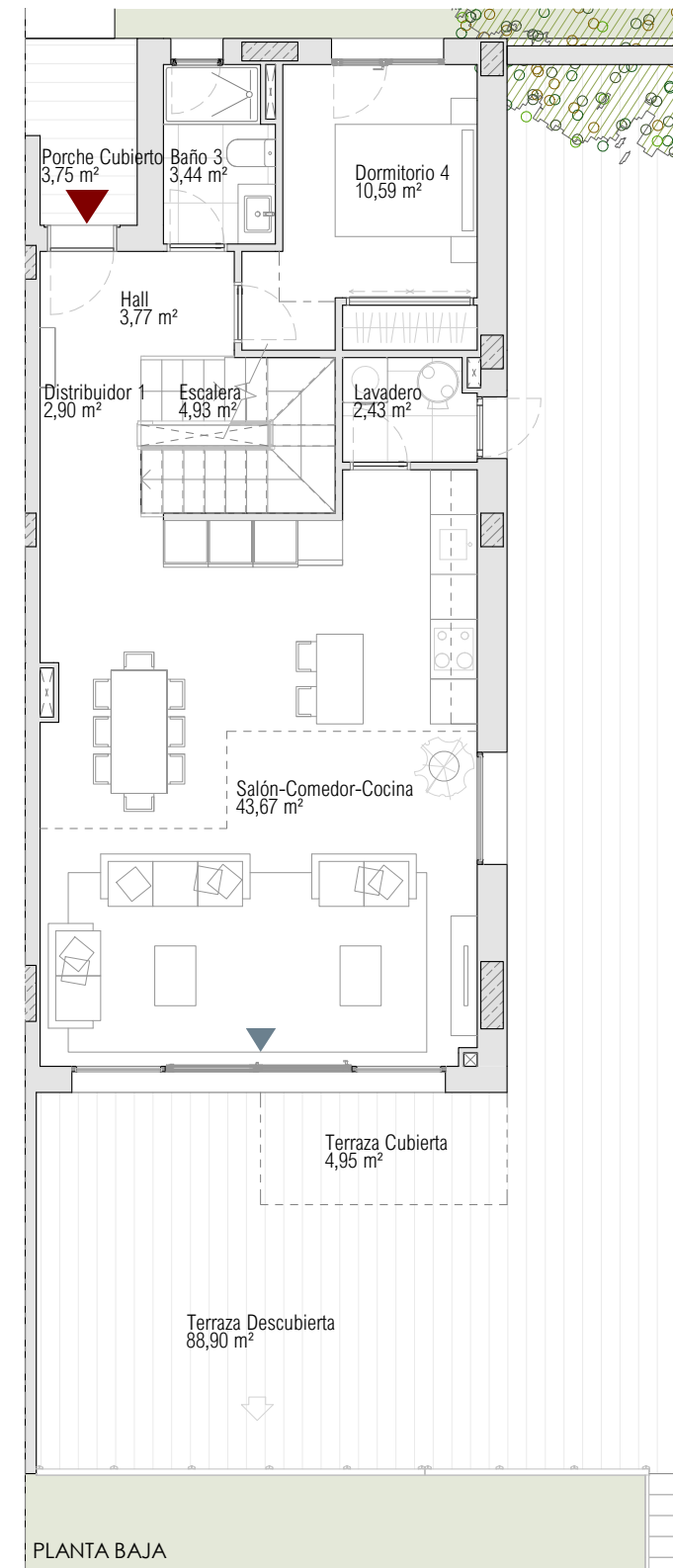
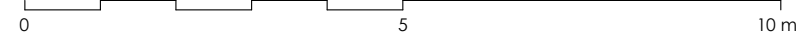
4 DORMITORIOS

SUPERFICIES

Parcela Privativa	257,67 m²
Jardín	70,59 m²
Superficie Construida Vivienda	162,94 m ²
Superficie Construida Sótano	59,09 m ²
Superficie Construida Terrazas	107,17 m ²
Construida Total	329,20 m²
Superficies BOJA	
Superficie BOJA Útil	146,04 m ²
Superficie BOJA Construida	179,23 m ²



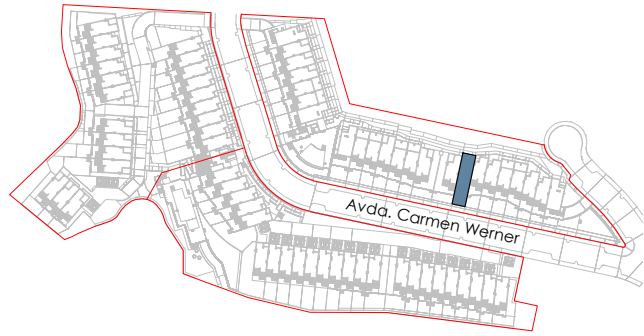
ESCALA GRÁFICA



Documento no Contractual ni Vinculante. La información y material gráfico que aparecen en este documento son meramente indicativos, no tienen valor contractual y por lo tanto podrán experimentar modificaciones por distintos motivos, tales como exigencias técnicas, legales o a iniciativa de la Dirección Facultativa del proyecto. La jardinería, decoración y mobiliario, infografía y/o cualquier otra información gráfica se han introducido con una función meramente decorativa y por lo tanto no vinculante. El resto de la información referida al Decreto 218/2005 de la Junta de Andalucía está a completa disposición en nuestras oficinas para su consulta.

Rough Translation. Information, computer graphics and all the graphic documentation that appear in this brochure are merely indicative, have no contractual value and are experimental due to technical, legal or initiative requirements of the Project Management. The gardening, decoration and furniture are merely decorative and not binding. The other information referred to in D. 218/2005 of the Junta de Andalucía, is available in our offices for consultation.

SOLEIA
LIVING EL CHAPARRAL



SOLEIA LIVING El Chaparral
MIJAS (MÁLAGA)

VIVIENDA 16

TIPO A1

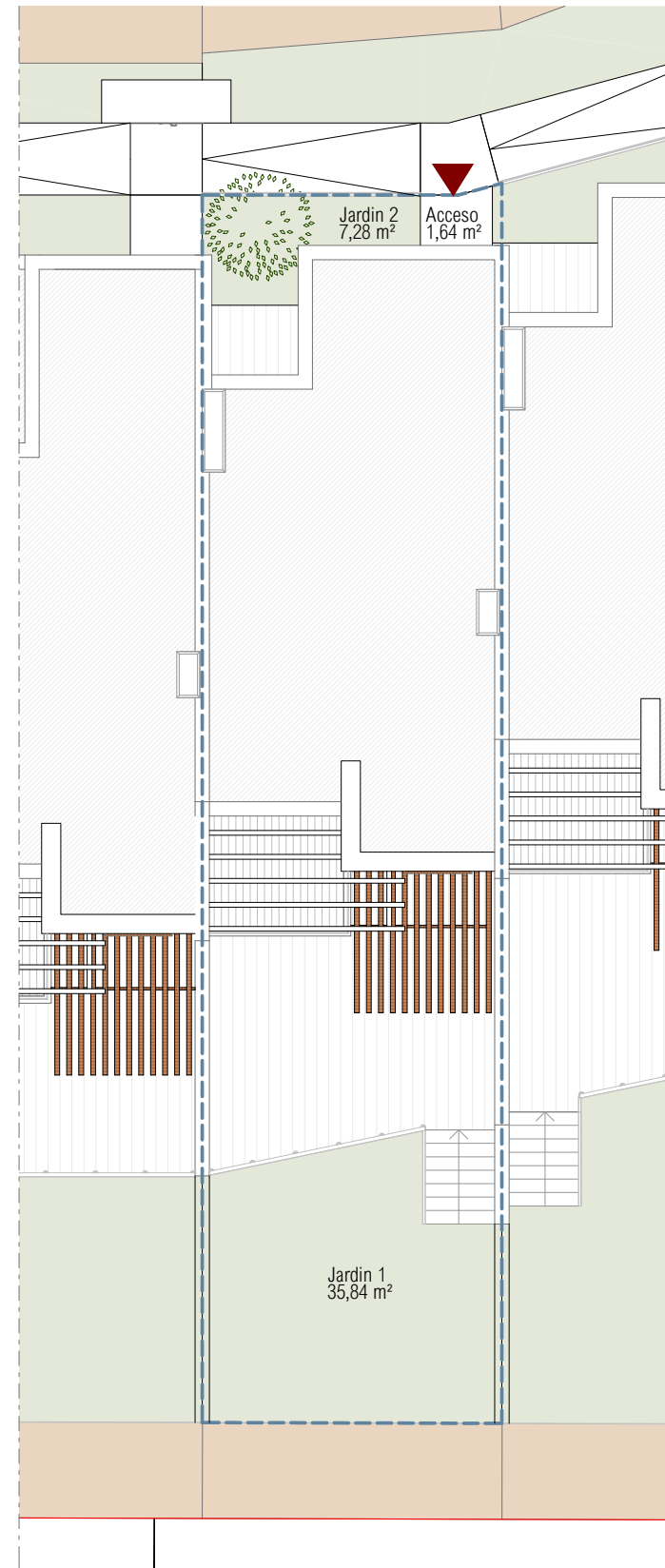
3 DORMITORIOS

SUPERFICIES

Parcela Privativa	160,13 m²
Jardín	45,77 m²
Superficie Construida Vivienda	142,35 m ²
Superficie Construida Sótano	59,13 m ²
Superficie Construida Terrazas	50,88 m ²
Construida Total	252,36 m²
Superficies BOJA	
Superficie BOJA Útil	130,61 m ²
Superficie BOJA Construida	156,59 m ²



ESCALA GRÁFICA

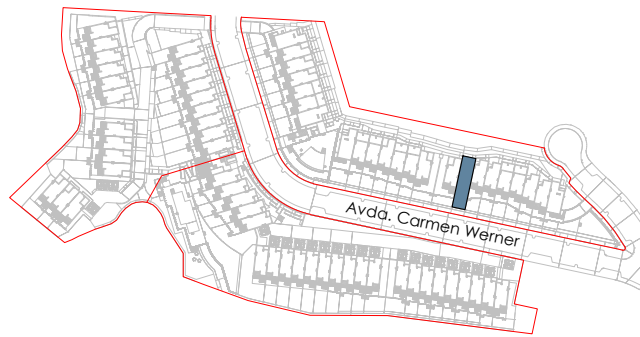


EMPLAZAMIENTO

Documento no Contractual ni Vinculante. La información y material gráfico que aparecen en este documento son meramente indicativos, no tienen valor contractual y por lo tanto podrán experimentar modificaciones por distintos motivos, tales como exigencias técnicas, legales o a iniciativa de la Dirección Facultativa del proyecto. La jardinería, decoración y mobiliario, infografía y/o cualquier otra información gráfica se han introducido con una función meramente decorativa y por lo tanto no vinculante. El resto de la información referida al Decreto 218/2005 de la Junta de Andalucía está a completa disposición en nuestras oficinas para su consulta.

Rough Translation. Information, computer graphics and all the graphic documentation that appear in this brochure are merely indicative, have no contractual value and are experimental due to technical, legal or initiative requirements of the Project Management. The gardening, decoration and furniture are merely decorative and not binding. The other information referred to in D. 218/2005 of the Junta de Andalucía, is available in our offices for consultation.

SOLEIA
LIVING EL CHAPARRAL



SOLEIA LIVING El Chaparral
MIJAS (MÁLAGA)

VIVIENDA 16

TIPO A1

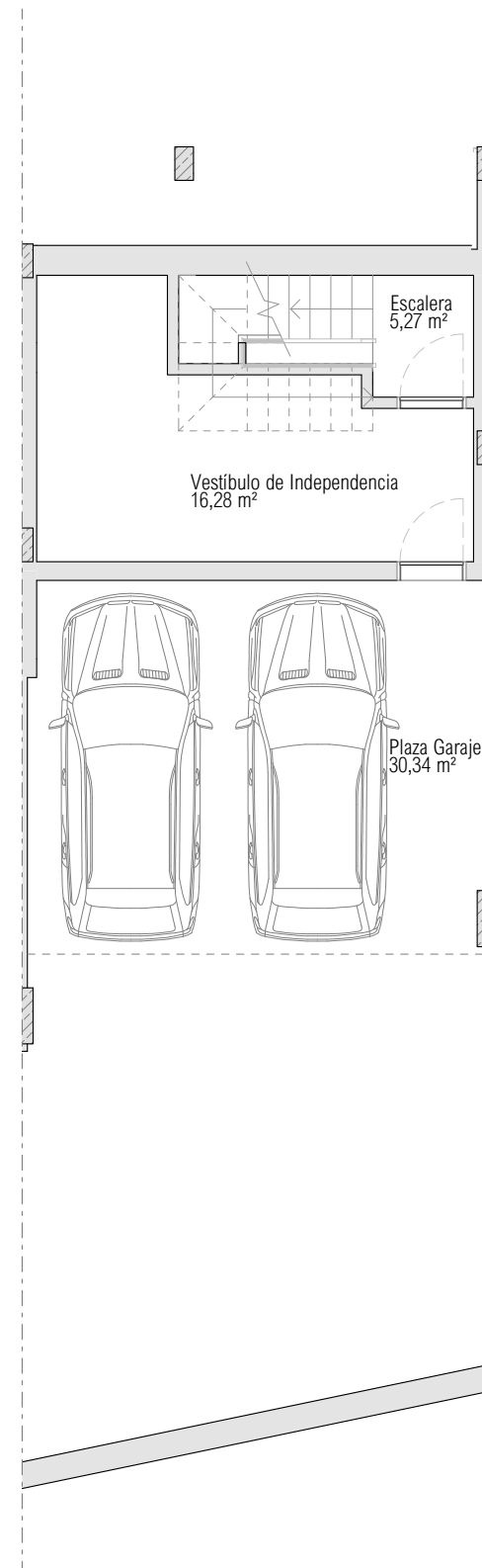
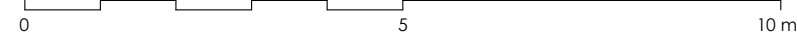
3 DORMITORIOS

SUPERFICIES

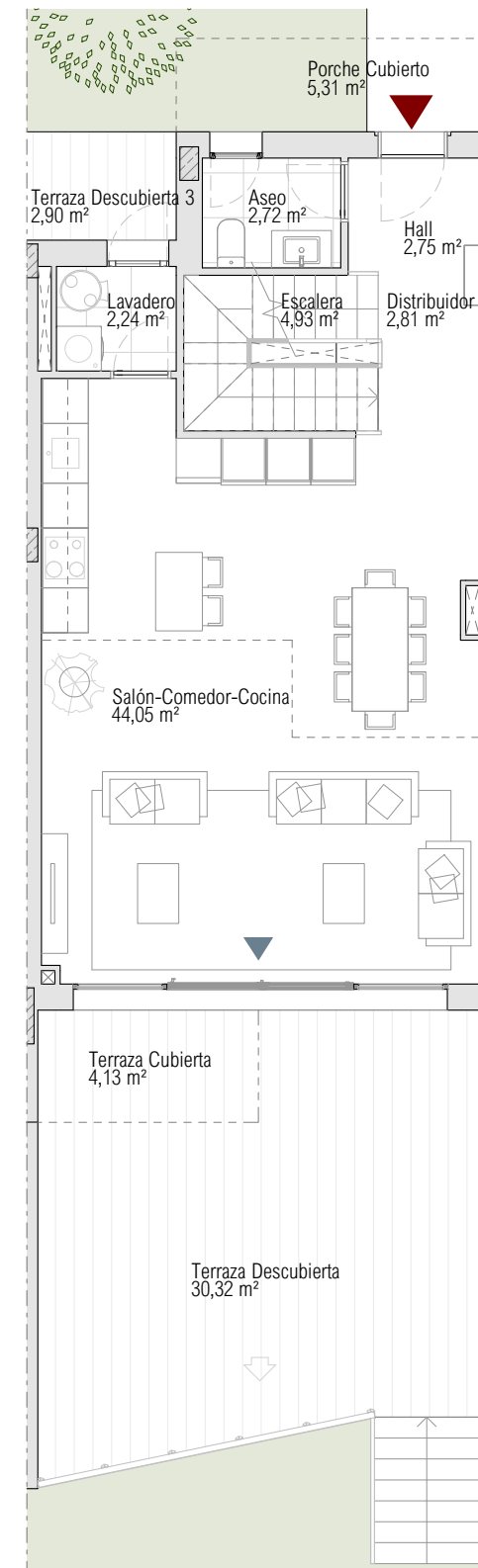
Parcela Privativa	160,13 m²
Jardín	45,77 m²
Superficie Construida Vivienda	142,35 m ²
Superficie Construida Sótano	59,13 m ²
Superficie Construida Terrazas	50,88 m ²
Construida Total	252,36 m²
Superficies BOJA	
Superficie BOJA Útil	130,61 m ²
Superficie BOJA Construida	156,59 m ²



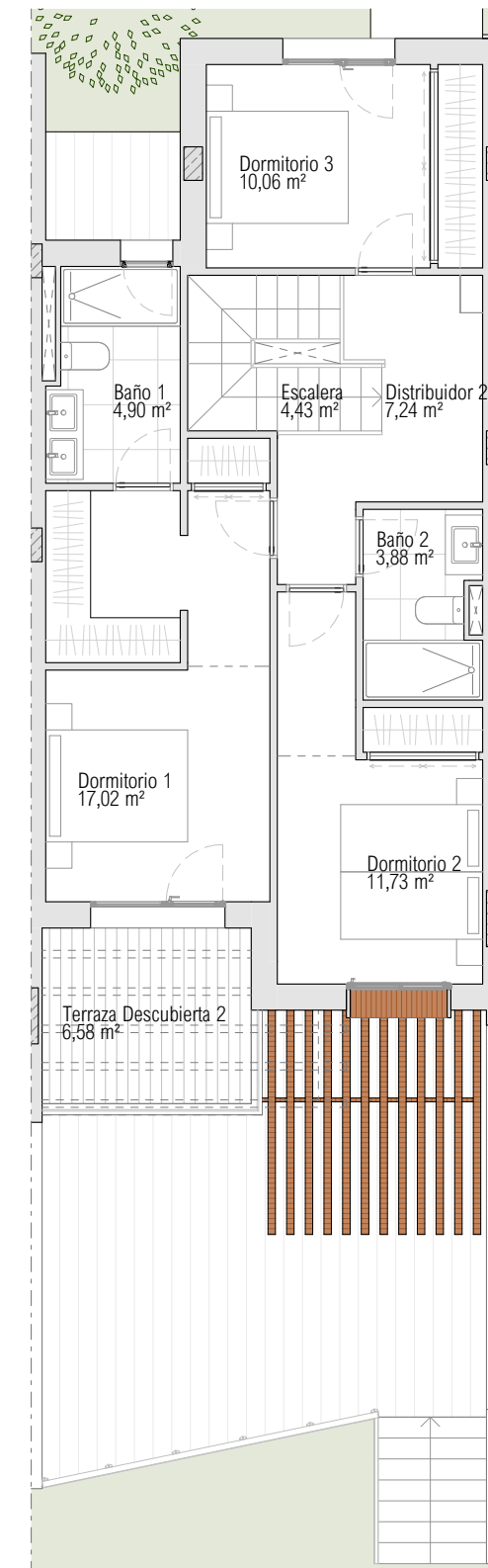
ESCALA GRÁFICA



PLANTA SÓTANO



PLANTA BAJA

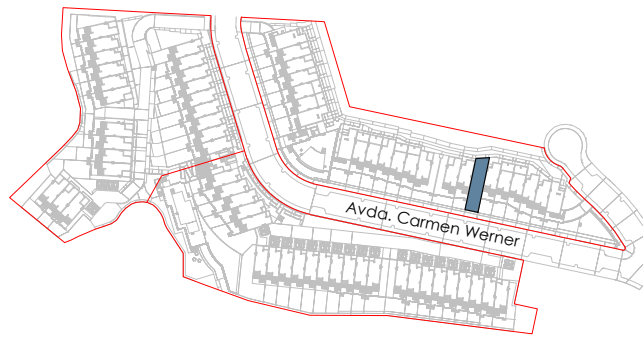


PLANTA ALTA

Documento no Contractual ni Vinculante. La información y material gráfico que aparecen en este documento son meramente indicativos, no tienen valor contractual y por lo tanto podrán experimentar modificaciones por distintos motivos, tales como exigencias técnicas, legales o a iniciativa de la Dirección Facultativa del proyecto. La jardinería, decoración y mobiliario, infografía y/o cualquier otra información gráfica se han introducido con una función meramente decorativa y por lo tanto no vinculante. El resto de la información referida al Decreto 218/2005 de la Junta de Andalucía está a completa disposición en nuestras oficinas para su consulta.

Rough Translation. Information, computer graphics and all the graphic documentation that appear in this brochure are merely indicative, have no contractual value and are experimental due to technical, legal or initiative requirements of the Project Management. The gardening, decoration and furniture are merely decorative and not binding. The other information referred to in D. 218/2005 of the Junta de Andalucía, is available in our offices for consultation.

SOLEIA
LIVING EL CHAPARRAL



SOLEIA LIVING El Chaparral
MIJAS (MÁLAGA)

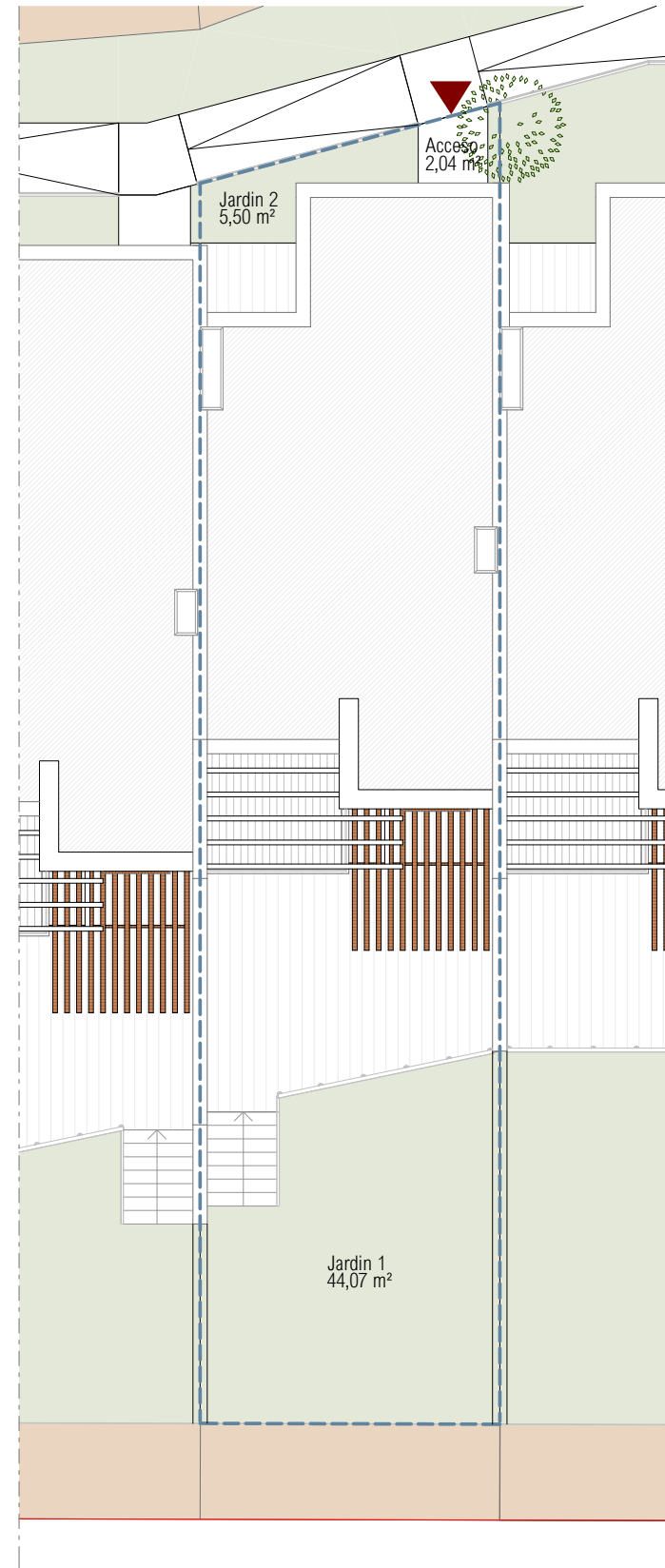
VIVIENDA 17

TIPO A1

3 DORMITORIOS

SUPERFICIES

Parcela Privativa	166,89 m²
Jardín	52,13 m²
Superficie Construida Vivienda	142,35 m ²
Superficie Construida Sótano	59,13 m ²
Superficie Construida Terrazas	51,28 m ²
Construida Total	252,76 m²
Superficies BOJA	
Superficie BOJA Útil	130,61 m ²
Superficie BOJA Construida	156,59 m ²



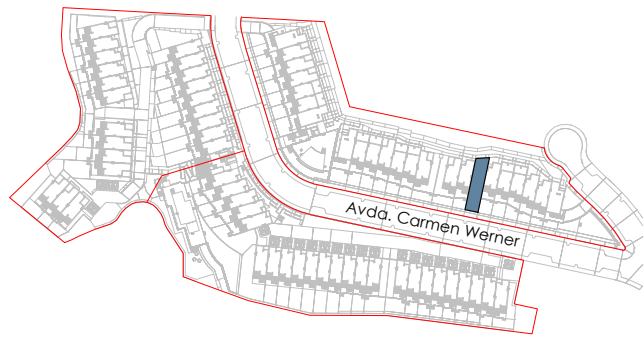
ESCALA GRÁFICA



EMPLAZAMIENTO

Documento no Contractual ni Vinculante. La información y material gráfico que aparecen en este documento son meramente indicativos, no tienen valor contractual y por lo tanto podrán experimentar modificaciones por distintos motivos, tales como exigencias técnicas, legales o a iniciativa de la Dirección Facultativa del proyecto. La jardinería, decoración y mobiliario, infografía y/o cualquier otra información gráfica se han introducido con una función meramente decorativa y por lo tanto no vinculante. El resto de la información referida al Decreto 218/2005 de la Junta de Andalucía está a completa disposición en nuestras oficinas para su consulta.

Rough Translation. Information, computer graphics and all the graphic documentation that appear in this brochure are merely indicative, have no contractual value and are experimental due to technical, legal or initiative requirements of the Project Management. The gardening, decoration and furniture are merely decorative and not binding. The other information referred to in D. 218/2005 of the Junta de Andalucía, is available in our offices for consultation.



SOLEIA LIVING El Chaparral
MIJAS (MÁLAGA)

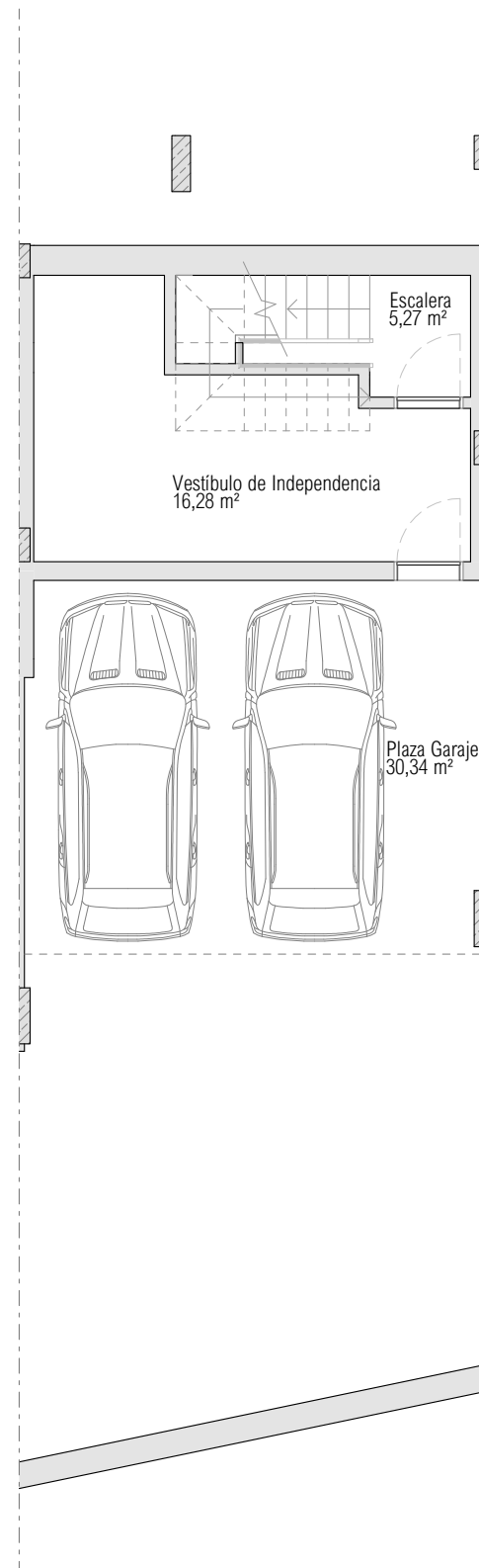
VIVIENDA 17

TIPO A1

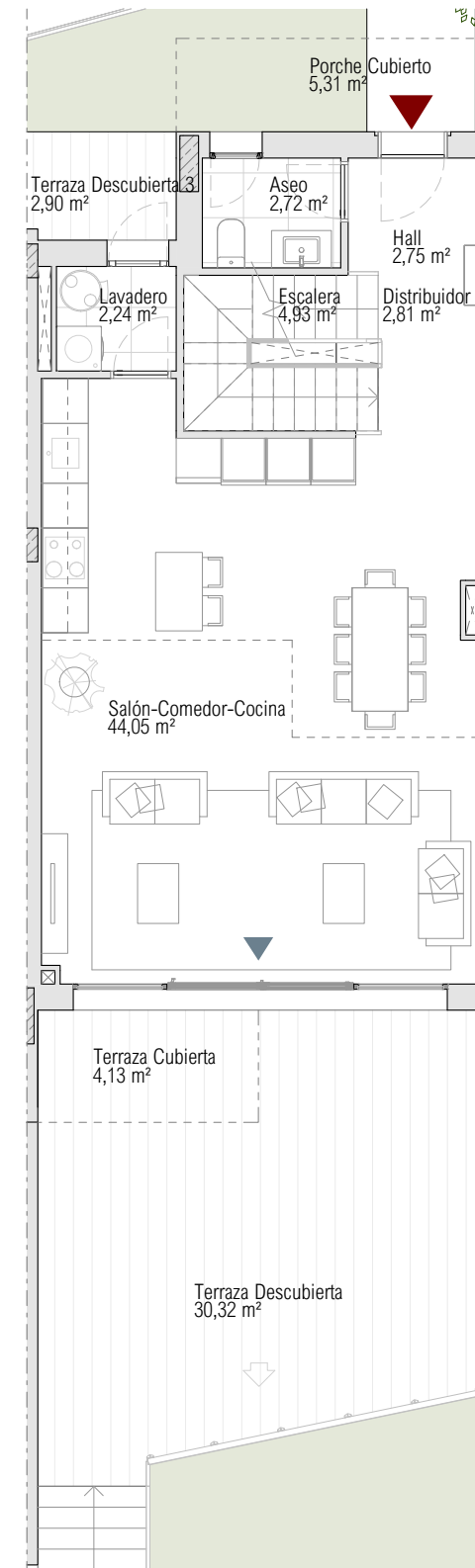
3 DORMITORIOS

SUPERFICIES

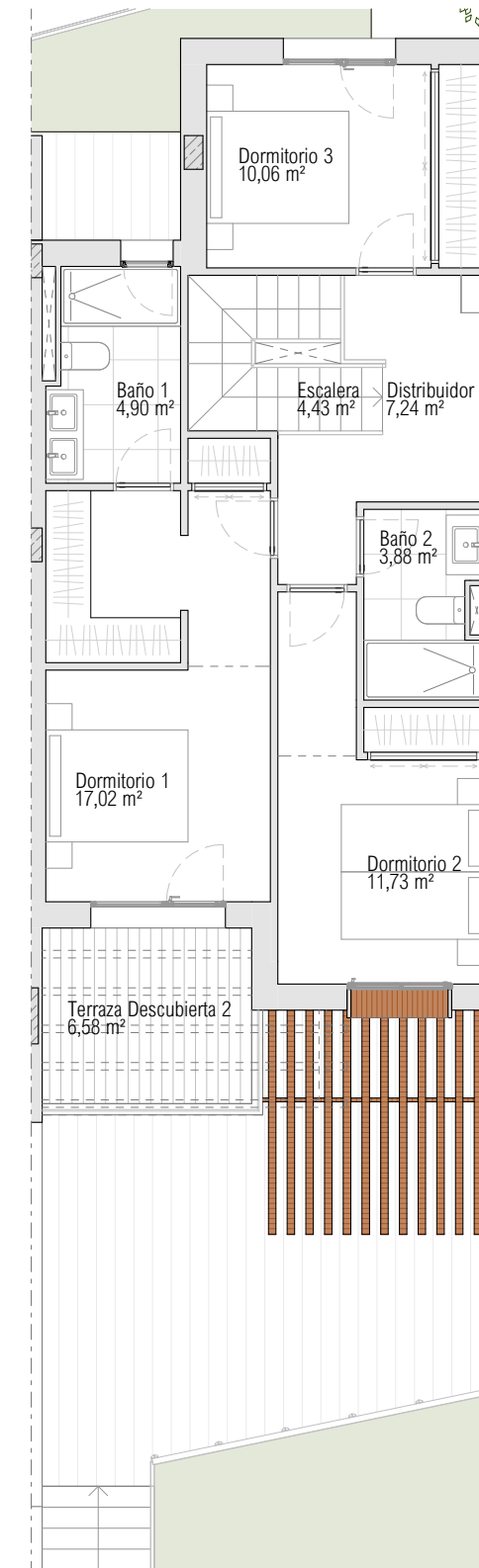
Parcela Privativa	166,89 m²
Jardín	52,13 m²
Superficie Construida Vivienda	142,35 m ²
Superficie Construida Sótano	59,13 m ²
Superficie Construida Terrazas	51,28 m ²
Construida Total	252,76 m²
Superficies BOJA	
Superficie BOJA Útil	130,61 m ²
Superficie BOJA Construida	156,59 m ²



PLANTA SÓTANO

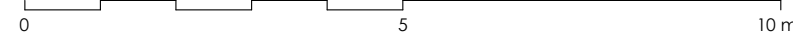


PLANTA BAJA



PLANTA ALTA

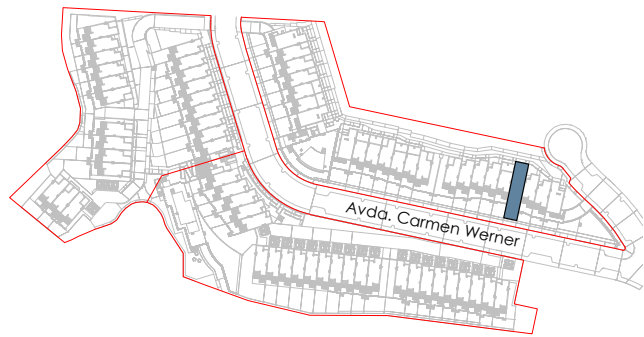
ESCALA GRÁFICA



Documento no Contractual ni Vinculante. La información y material gráfico que aparecen en este documento son meramente indicativos, no tienen valor contractual y por lo tanto podrán experimentar modificaciones por distintos motivos, tales como exigencias técnicas, legales o a iniciativa de la Dirección Facultativa del proyecto. La jardinería, decoración y mobiliario, infografía y/o cualquier otra información gráfica se han introducido con una función meramente decorativa y por lo tanto no vinculante. El resto de la información referida al Decreto 218/2005 de la Junta de Andalucía está a completa disposición en nuestras oficinas para su consulta.

Rough Translation. Information, computer graphics and all the graphic documentation that appear in this brochure are merely indicative, have no contractual value and are experimental due to technical, legal or initiative requirements of the Project Management. The gardening, decoration and furniture are merely decorative and not binding. The other information referred to in D. 218/2005 of the Junta de Andalucía, is available in our offices for consultation.

SOLEIA
LIVING EL CHAPARRAL



SOLEIA LIVING El Chaparral
MIJAS (MÁLAGA)

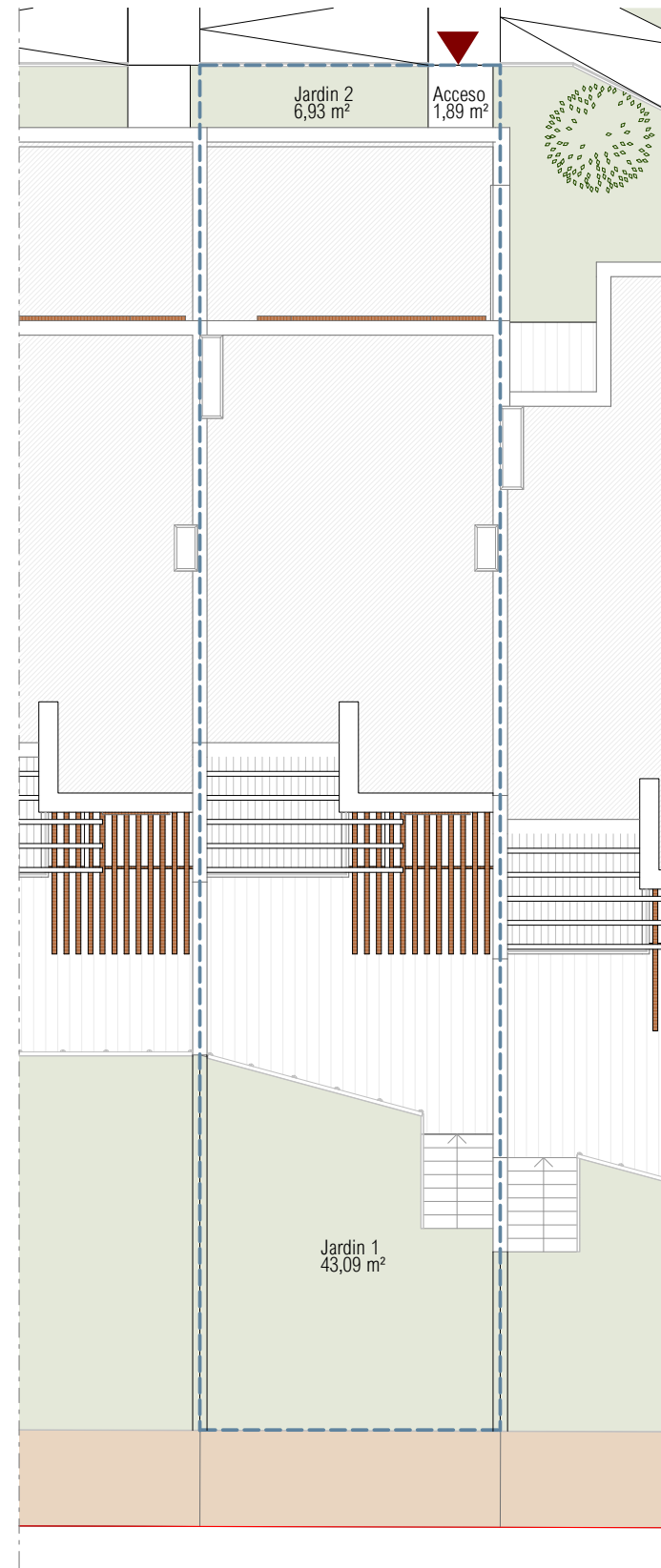
VIVIENDA 20

TIPO A2

3 DORMITORIOS

SUPERFICIES

Parcela Privativa	177,64 m²
Jardín	52,42 m²
Superficie Construida Vivienda	143,80 m ²
Superficie Construida Sótano	59,18 m ²
Superficie Construida Terrazas	47,90 m ²
Construida Total	250,88 m²
Superficies BOJA	
Superficie BOJA Útil	132,65 m ²
Superficie BOJA Construida	158,18 m ²



ESCALA GRÁFICA

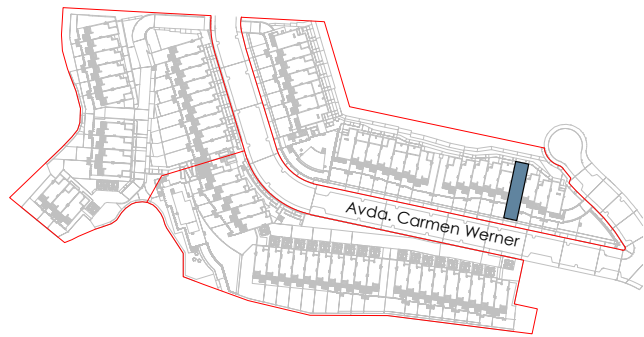


EMPLAZAMIENTO

Documento no Contractual ni Vinculante. La información y material gráfico que aparecen en este documento son meramente indicativos, no tienen valor contractual y por lo tanto podrán experimentar modificaciones por distintos motivos, tales como exigencias técnicas, legales o a iniciativa de la Dirección Facultativa del proyecto. La jardinería, decoración y mobiliario, infografía y/o cualquier otra información gráfica se han introducido con una función meramente decorativa y por lo tanto no vinculante. El resto de la información referida al Decreto 218/2005 de la Junta de Andalucía está a completa disposición en nuestras oficinas para su consulta.

Rough Translation. Information, computer graphics and all the graphic documentation that appear in this brochure are merely indicative, have no contractual value and are experimental due to technical, legal or initiative requirements of the Project Management. The gardening, decoration and furniture are merely decorative and not binding. The other information referred to in D. 218/2005 of the Junta de Andalucía, is available in our offices for consultation.

SOLEIA
LIVING EL CHAPARRAL



SOLEIA LIVING El Chaparral
MIJAS (MÁLAGA)

VIVIENDA 20

TIPO A2

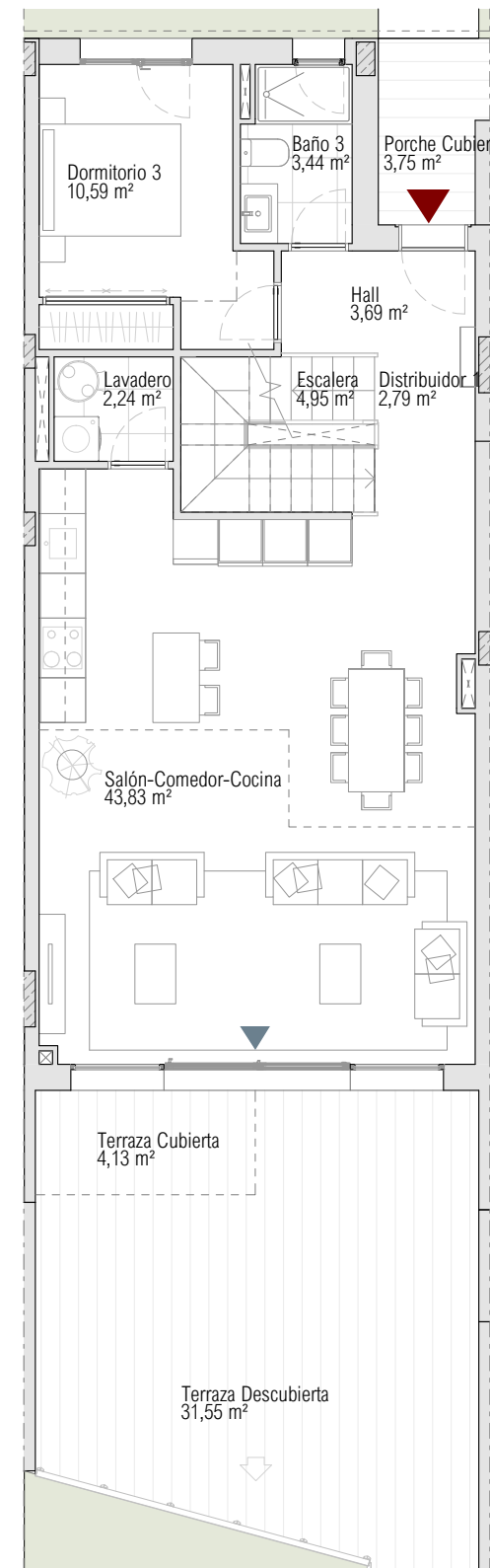
3 DORMITORIOS

SUPERFICIES

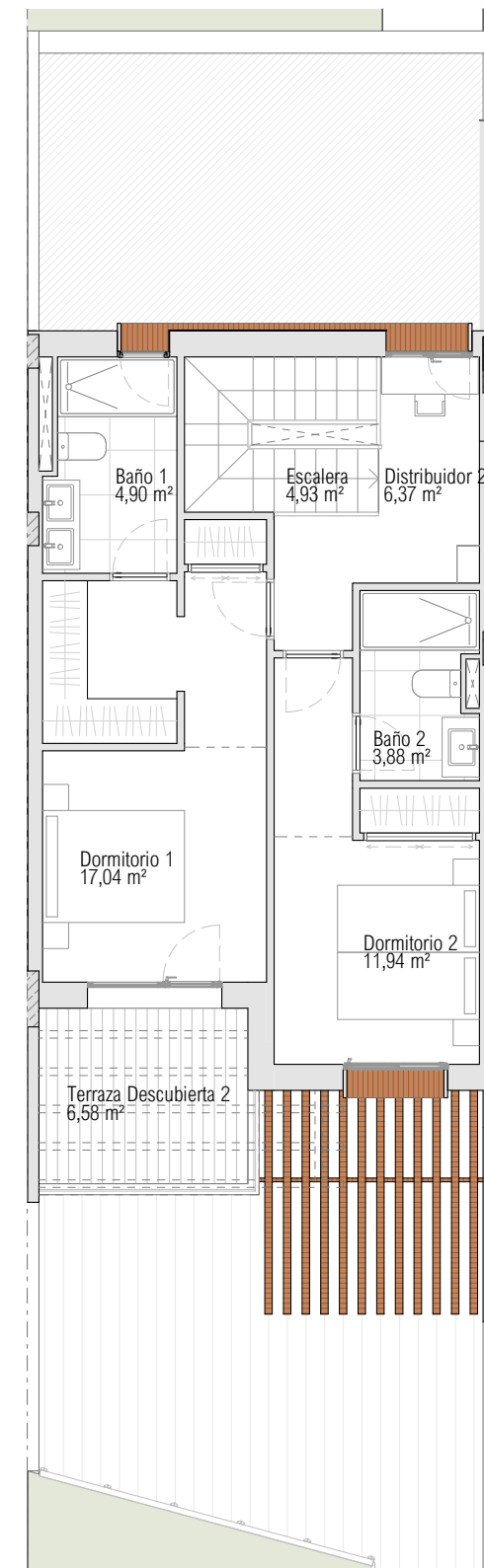
Parcela Privativa	177,64 m²
Jardín	52,42 m²
Superficie Construida Vivienda	143,80 m ²
Superficie Construida Sótano	59,18 m ²
Superficie Construida Terrazas	47,90 m ²
Construida Total	250,88 m²
Superficies BOJA	
Superficie BOJA Útil	132,65 m ²
Superficie BOJA Construida	158,18 m ²



PLANTA SÓTANO

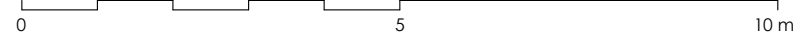


PLANTA BAJA



PLANTA ALTA

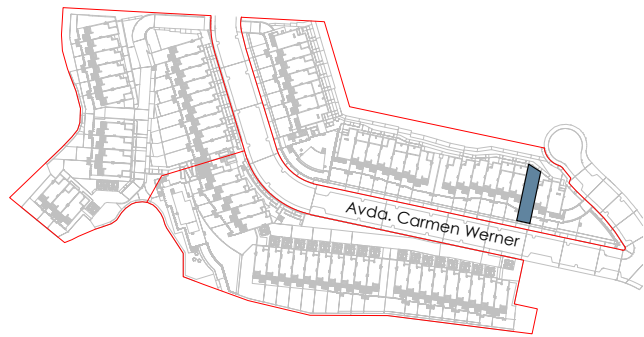
ESCALA GRÁFICA



Documento no Contractual ni Vinculante. La información y material gráfico que aparecen en este documento son meramente indicativos, no tienen valor contractual y por lo tanto podrán experimentar modificaciones por distintos motivos, tales como exigencias técnicas, legales o a iniciativa de la Dirección Facultativa del proyecto. La jardinería, decoración y mobiliario, infografía y/o cualquier otra información gráfica se han introducido con una función meramente decorativa y por lo tanto no vinculante. El resto de la información referida al Decreto 218/2005 de la Junta de Andalucía está a completa disposición en nuestras oficinas para su consulta.

Rough Translation. Information, computer graphics and all the graphic documentation that appear in this brochure are merely indicative, have no contractual value and are experimental due to technical, legal or initiative requirements of the Project Management. The gardening, decoration and furniture are merely decorative and not binding. The other information referred to in D. 218/2005 of the Junta de Andalucía, is available in our offices for consultation.

SOLEIA
LIVING EL CHAPARRAL



SOLEIA LIVING El Chaparral
MIJAS (MÁLAGA)

VIVIENDA 21

TIPO A1

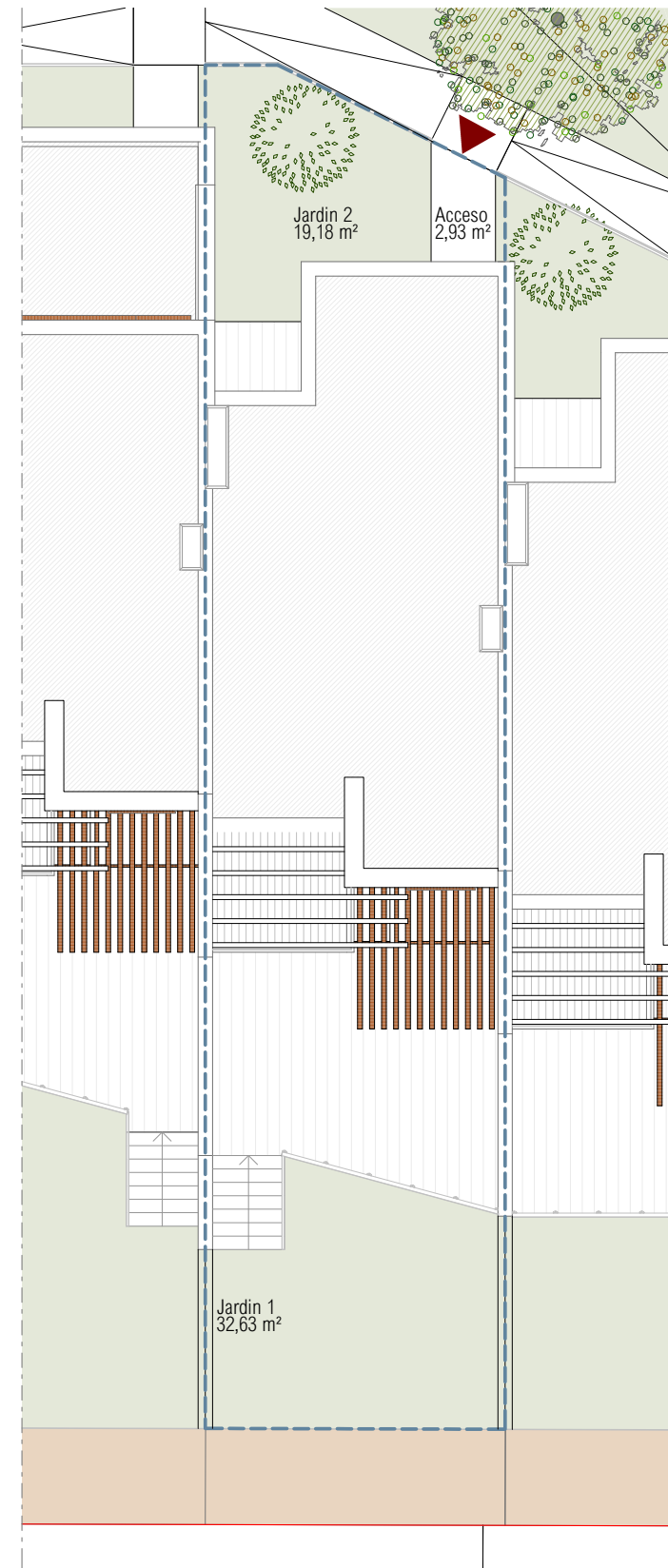
3 DORMITORIOS

SUPERFICIES

Parcela Privativa	172,17 m²
Jardín	54,75 m²
Superficie Construida Vivienda	142,35 m ²
Superficie Construida Sótano	59,18 m ²
Superficie Construida Terrazas	53,94 m ²
Construida Total	255,47 m²
Superficies BOJA	
Superficie BOJA Útil	130,61 m ²
Superficie BOJA Construida	156,59 m ²



ESCALA GRÁFICA

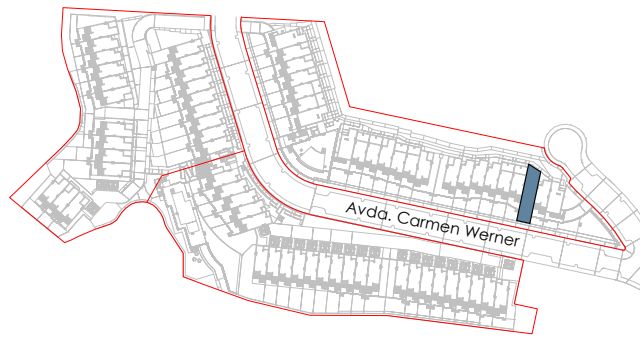


EMPLAZAMIENTO

Documento no Contractual ni Vinculante. La información y material gráfico que aparecen en este documento son meramente indicativos, no tienen valor contractual y por lo tanto podrán experimentar modificaciones por distintos motivos, tales como exigencias técnicas, legales o a iniciativa de la Dirección Facultativa del proyecto. La jardinería, decoración y mobiliario, infografía y/o cualquier otra información gráfica se han introducido con una función meramente decorativa y por lo tanto no vinculante. El resto de la información referida al Decreto 218/2005 de la Junta de Andalucía está a completa disposición en nuestras oficinas para su consulta.

Rough Translation. Information, computer graphics and all the graphic documentation that appear in this brochure are merely indicative, have no contractual value and are experimental due to technical, legal or initiative requirements of the Project Management. The gardening, decoration and furniture are merely decorative and not binding. The other information referred to in D. 218/2005 of the Junta de Andalucía, is available in our offices for consultation.

SOLEIA
LIVING EL CHAPARRAL



SOLEIA LIVING El Chaparral
MIJAS (MÁLAGA)

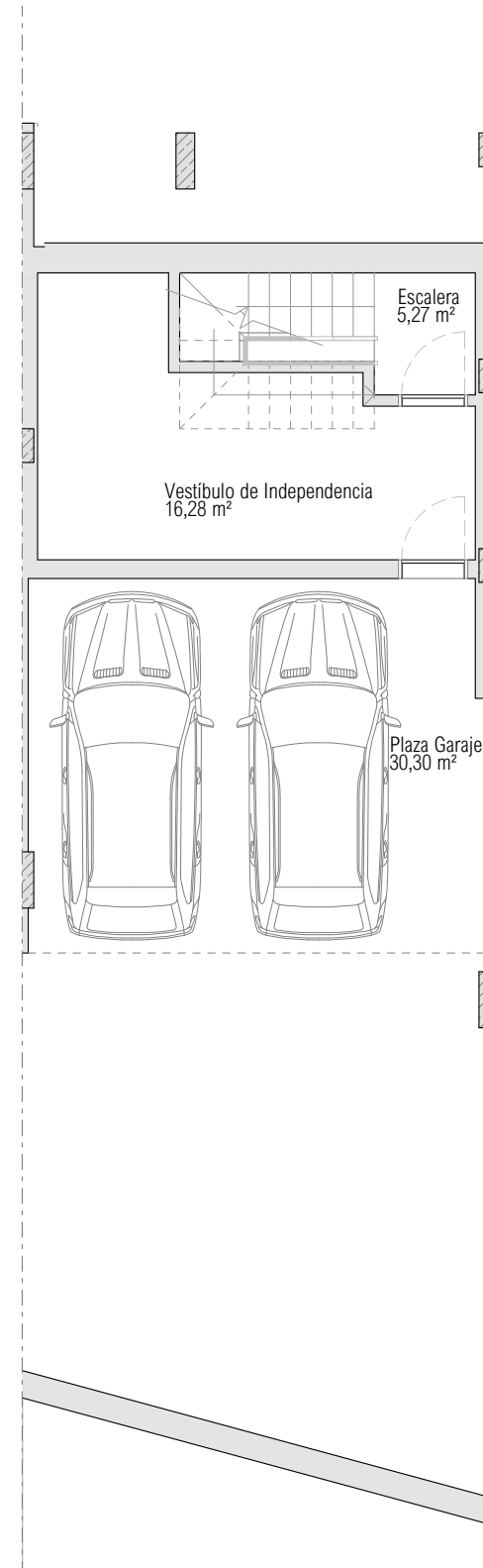
VIVIENDA 21

TIPO A1

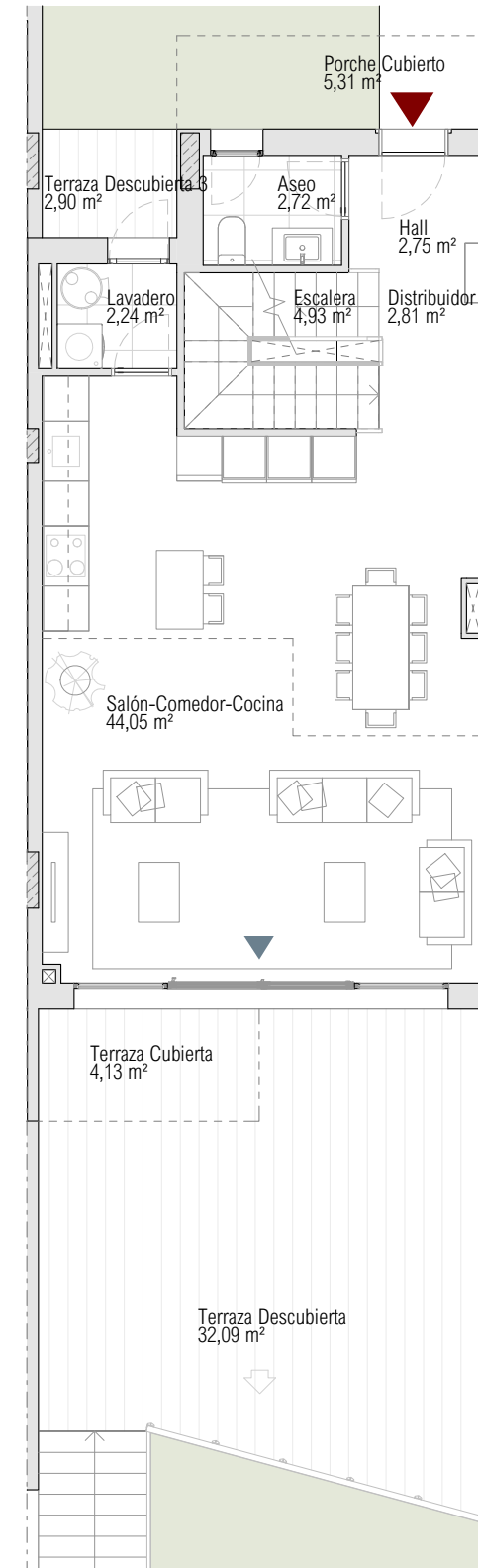
3 DORMITORIOS

SUPERFICIES

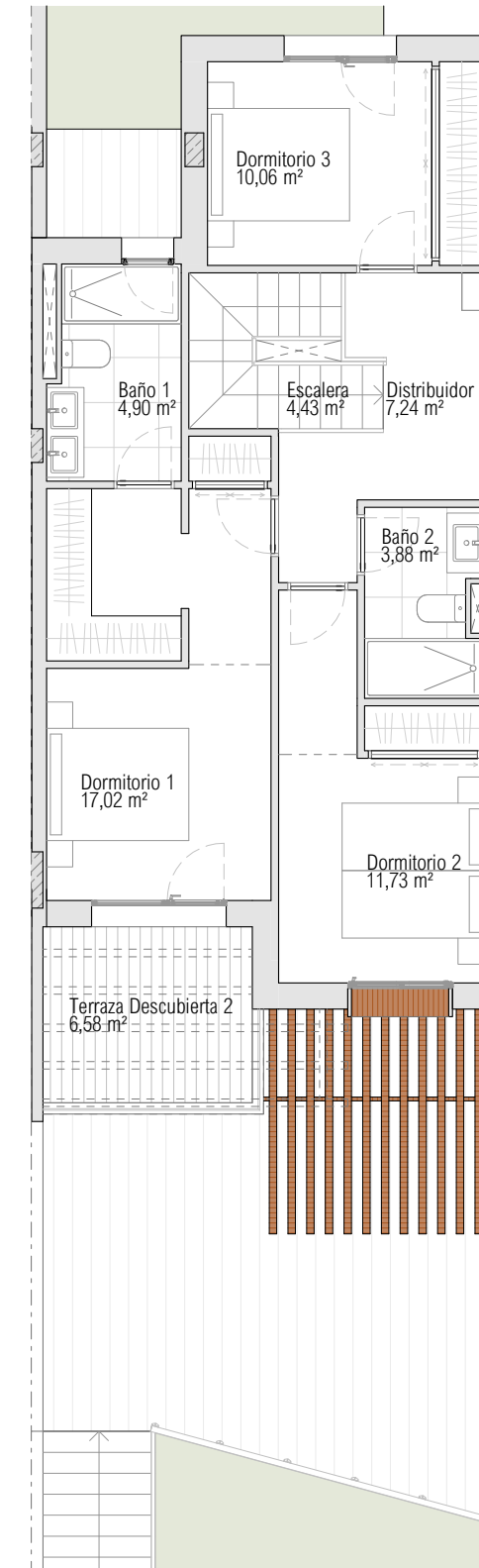
Parcela Privativa	172,17 m²
Jardín	54,75 m²
Superficie Construida Vivienda	142,35 m ²
Superficie Construida Sótano	59,18 m ²
Superficie Construida Terrazas	53,94 m ²
Construida Total	255,47 m²
Superficies BOJA	
Superficie BOJA Útil	130,61 m ²
Superficie BOJA Construida	156,59 m ²



PLANTA SÓTANO

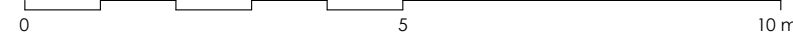


PLANTA BAJA



PLANTA ALTA

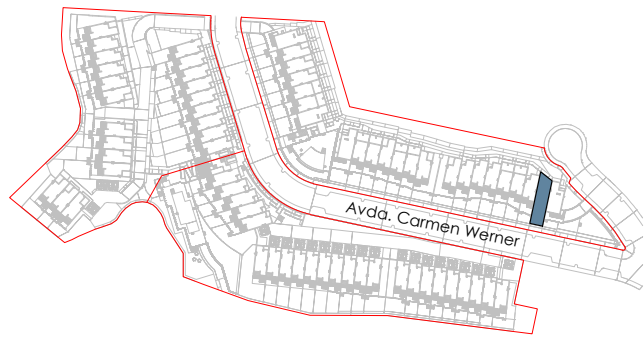
ESCALA GRÁFICA



Documento no Contractual ni Vinculante. La información y material gráfico que aparecen en este documento son meramente indicativos, no tienen valor contractual y por lo tanto podrán experimentar modificaciones por distintos motivos, tales como exigencias técnicas, legales o a iniciativa de la Dirección Facultativa del proyecto. La jardinería, decoración y mobiliario, infografía y/o cualquier otra información gráfica se han introducido con una función meramente decorativa y por lo tanto no vinculante. El resto de la información referida al Decreto 218/2005 de la Junta de Andalucía está a completa disposición en nuestras oficinas para su consulta.

Rough Translation. Information, computer graphics and all the graphic documentation that appear in this brochure are merely indicative, have no contractual value and are experimental due to technical, legal or initiative requirements of the Project Management. The gardening, decoration and furniture are merely decorative and not binding. The other information referred to in D. 218/2005 of the Junta de Andalucía, is available in our offices for consultation.

SOLEIA
LIVING EL CHAPARRAL



SOLEIA LIVING El Chaparral
MIJAS (MÁLAGA)

VIVIENDA 22

TIPO A1

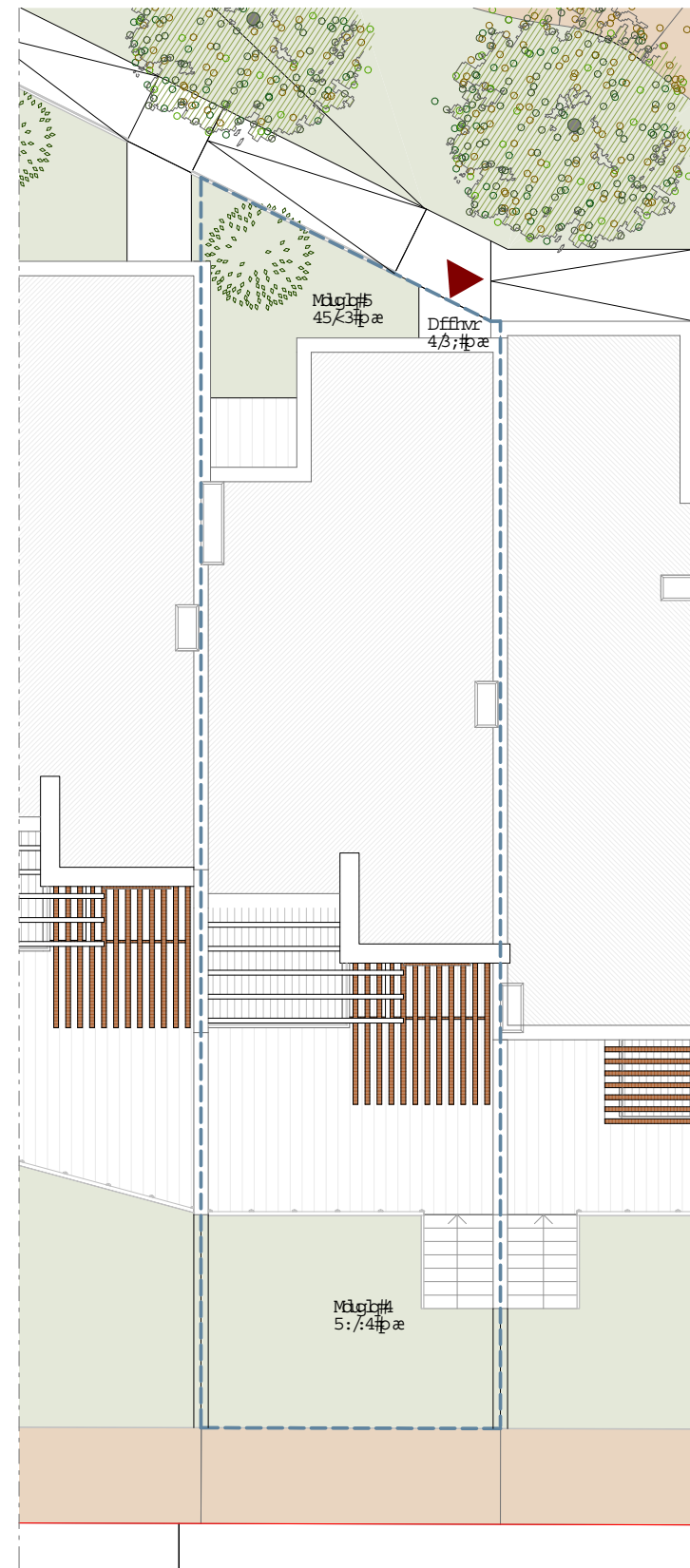
3 DORMITORIOS

SUPERFICIES

Parcela Privativa	153,35 m²
Jardín	42,47 m²
Superficie Construida Vivienda	142,35 m ²
Superficie Construida Sótano	58,94 m ²
Superficie Construida Terrazas	47,40 m ²
Construida Total	248,69 m²
Superficies BOJA	
Superficie BOJA Útil	130,61 m ²
Superficie BOJA Construida	156,59 m ²



ESCALA GRÁFICA

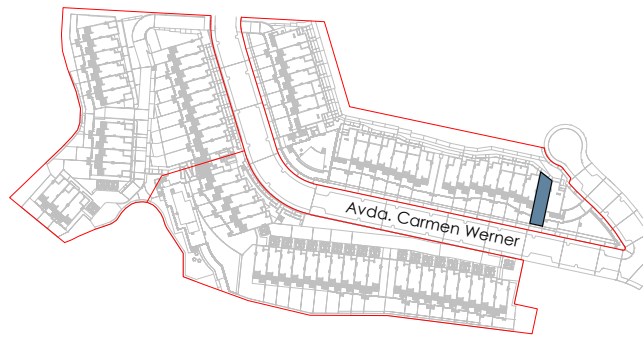


EMPLAZAMIENTO

Documento no Contractual ni Vinculante. La información y material gráfico que aparecen en este documento son meramente indicativos, no tienen valor contractual y por lo tanto podrán experimentar modificaciones por distintos motivos, tales como exigencias técnicas, legales o a iniciativa de la Dirección Facultativa del proyecto. La jardinería, decoración y mobiliario, infografía y/o cualquier otra información gráfica se han introducido con una función meramente decorativa y por lo tanto no vinculante. El resto de la información referida al Decreto 218/2005 de la Junta de Andalucía está a completa disposición en nuestras oficinas para su consulta.

Rough Translation. Information, computer graphics and all the graphic documentation that appear in this brochure are merely indicative, have no contractual value and are experimental due to technical, legal or initiative requirements of the Project Management. The gardening, decoration and furniture are merely decorative and not binding. The other information referred to in D. 218/2005 of the Junta de Andalucía, is available in our offices for consultation.

SOLEIA
LIVING EL CHAPARRAL



SOLEIA LIVING El Chaparral
MIJAS (MÁLAGA)

VIVIENDA 22

TIPO A1

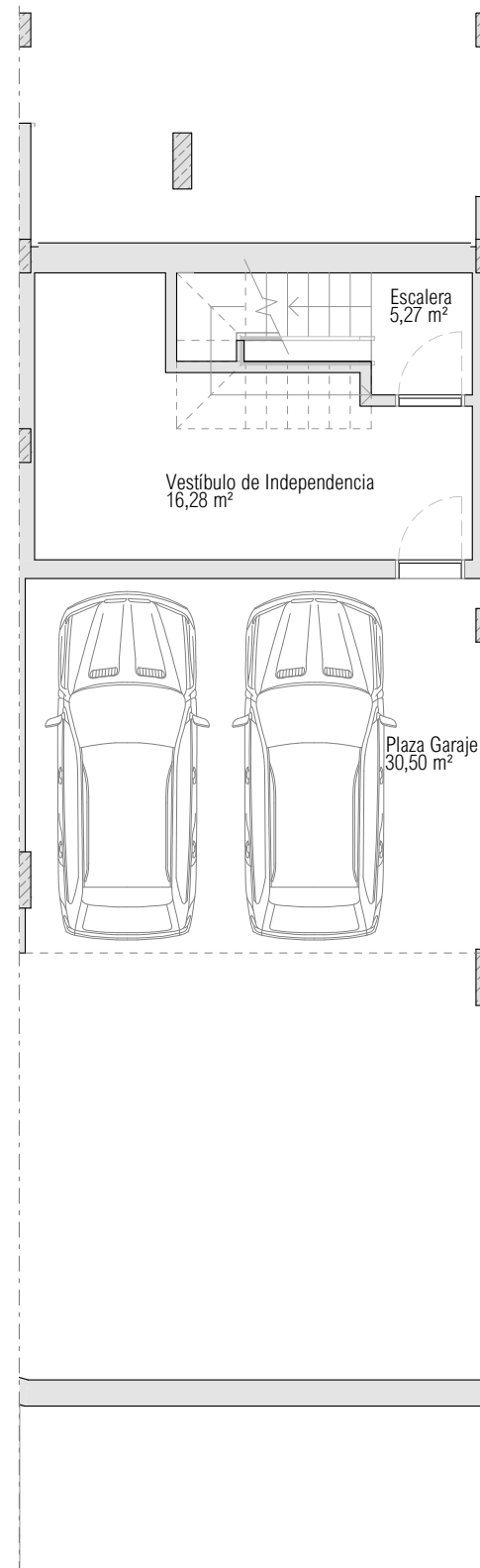
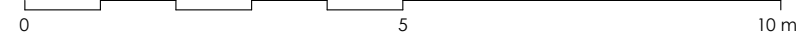
3 DORMITORIOS

SUPERFICIES

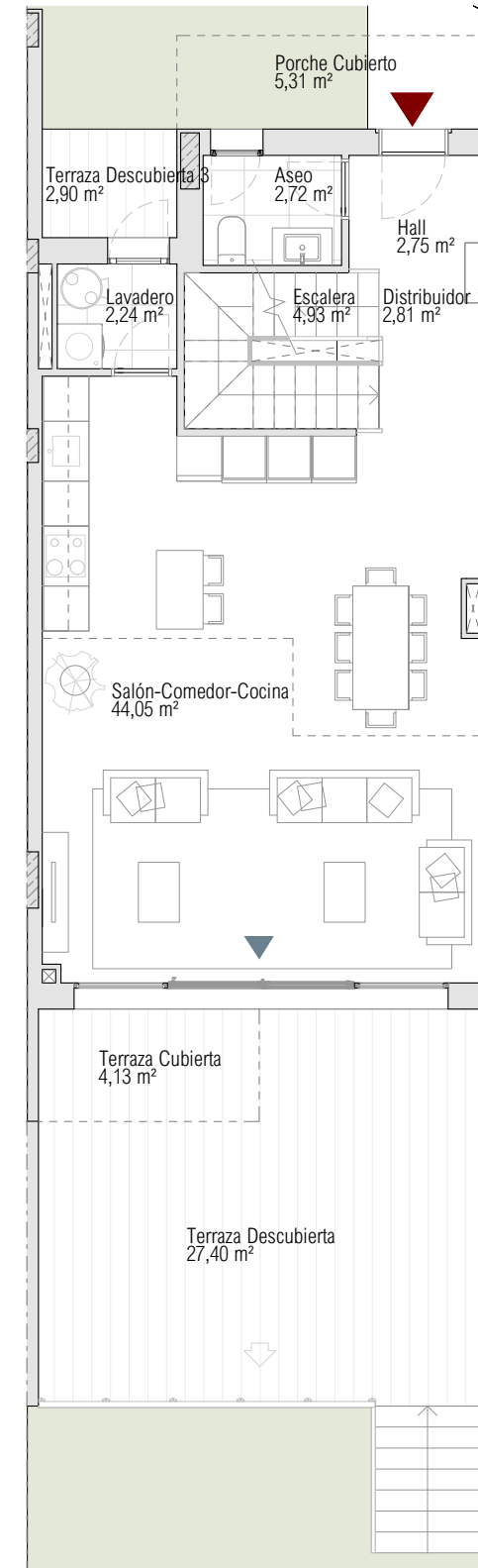
Parcela Privativa	153,35 m²
Jardín	42,47 m²
Superficie Construida Vivienda	142,35 m ²
Superficie Construida Sótano	58,94 m ²
Superficie Construida Terrazas	47,40 m ²
Construida Total	248,69 m²
Superficies BOJA	
Superficie BOJA Útil	130,61 m ²
Superficie BOJA Construida	156,59 m ²



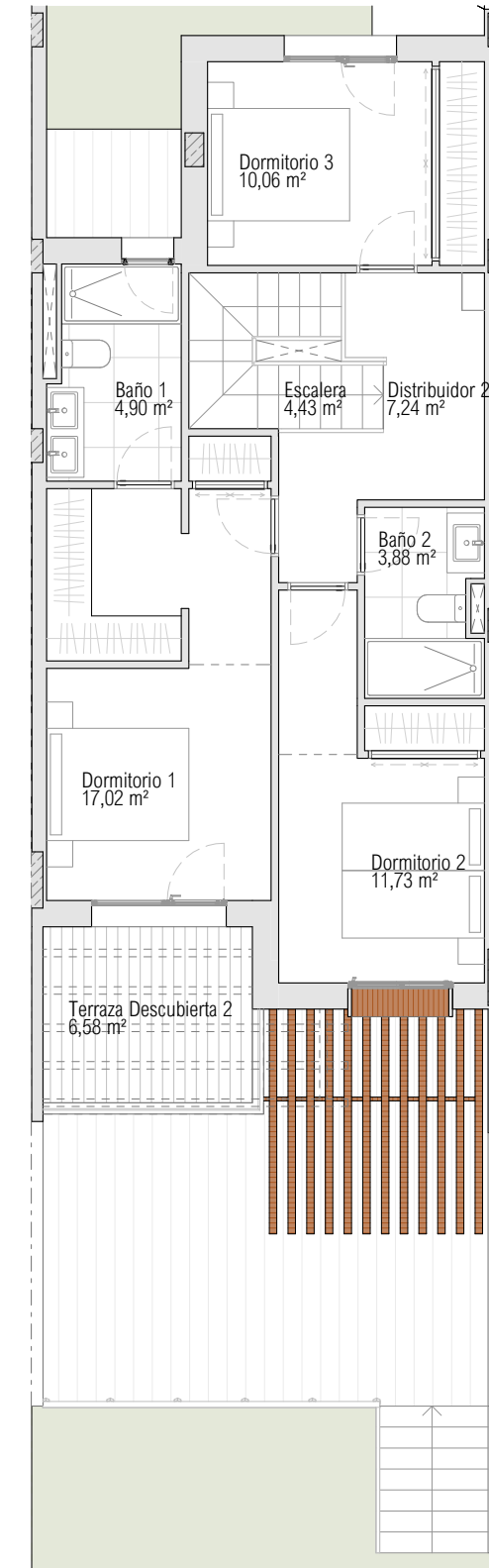
ESCALA GRÁFICA



PLANTA SÓTANO



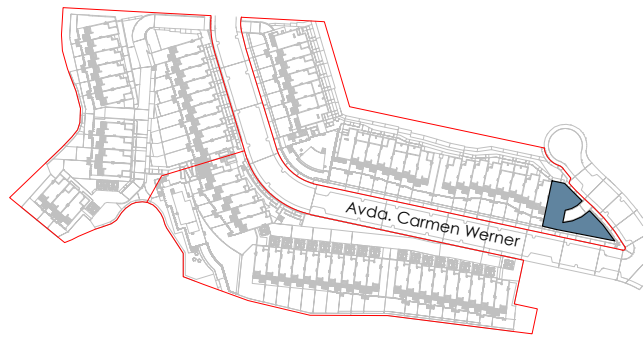
PLANTA BAJA



PLANTA ALTA

Documento no Contractual ni Vinculante. La información y material gráfico que aparecen en este documento son meramente indicativos, no tienen valor contractual y por lo tanto podrán experimentar modificaciones por distintos motivos, tales como exigencias técnicas, legales o a iniciativa de la Dirección Facultativa del proyecto. La jardinería, decoración y mobiliario, infografía y/o cualquier otra información gráfica se han introducido con una función meramente decorativa y por lo tanto no vinculante. El resto de la información referida al Decreto 218/2005 de la Junta de Andalucía está a completa disposición en nuestras oficinas para su consulta.

Rough Translation. Information, computer graphics and all the graphic documentation that appear in this brochure are merely indicative, have no contractual value and are experimental due to technical, legal or initiative requirements of the Project Management. The gardening, decoration and furniture are merely decorative and not binding. The other information referred to in D. 218/2005 of the Junta de Andalucía, is available in our offices for consultation.



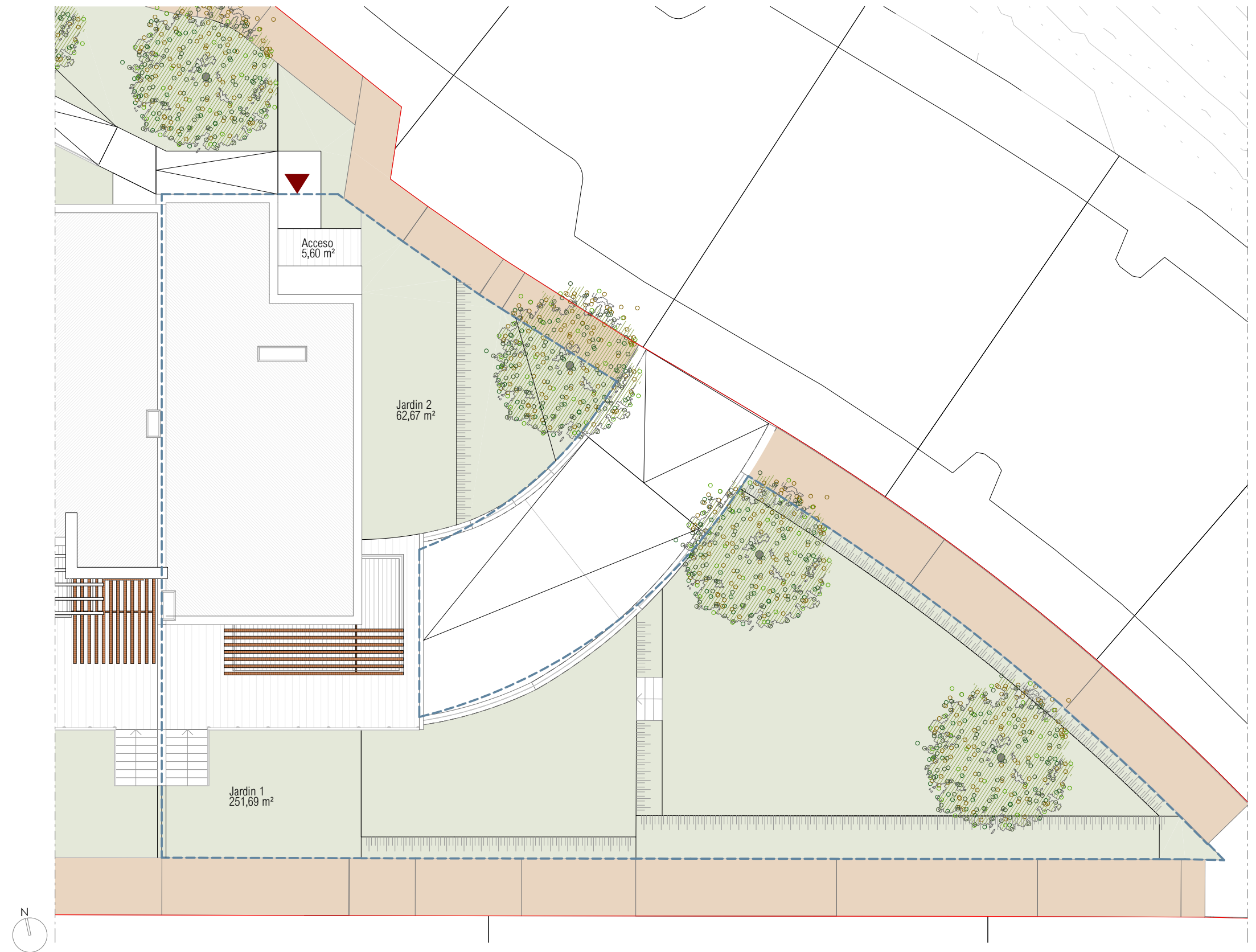
N
 SOLEIA LIVING El Chaparral
 MIJAS (MÁLAGA)

VIVIENDA 23

TIPO A4
 4 DORMITORIOS

SUPERFICIES

Parcela Privativa	456,88 m²
Jardín	317,21 m²
Superficie Construida Vivienda	174,64 m ²
Superficie Construida Sótano	70,04 m ²
Superficie Construida Terrazas	60,54 m ²
Construida Total	305,22 m²
Superficies BOJA	
Superficie BOJA Útil	158,87 m ²
Superficie BOJA Construida	192,10 m ²



ESCALA GRÁFICA

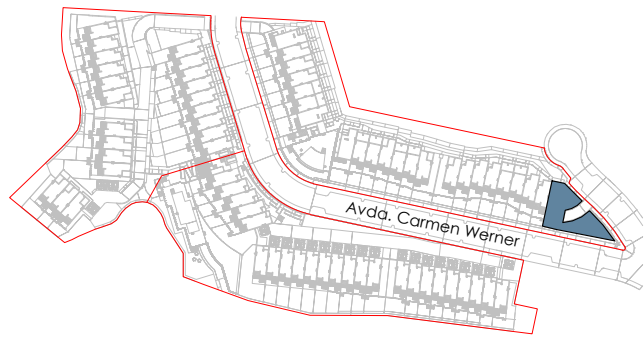


EMPLAZAMIENTO

Documento no Contractual ni Vinculante. La información y material gráfico que aparecen en este documento son meramente indicativos, no tienen valor contractual y por lo tanto podrán experimentar modificaciones por distintos motivos, tales como exigencias técnicas, legales o a iniciativa de la Dirección Facultativa del proyecto. La jardinería, decoración y mobiliario, infografía y/o cualquier otra información gráfica se han introducido con una función meramente decorativa y por lo tanto no vinculante. El resto de la información referida al Decreto 218/2005 de la Junta de Andalucía está a completa disposición en nuestras oficinas para su consulta.

Rough Translation. Information, computer graphics and all the graphic documentation that appear in this brochure are merely indicative, have no contractual value and are experimental due to technical, legal or initiative requirements of the Project Management. The gardening, decoration and furniture are merely decorative and not binding. The other information referred to in D. 218/2005 of the Junta de Andalucía, is available in our offices for consultation.





SOLEIA LIVING El Chaparral
MIJAS (MÁLAGA)

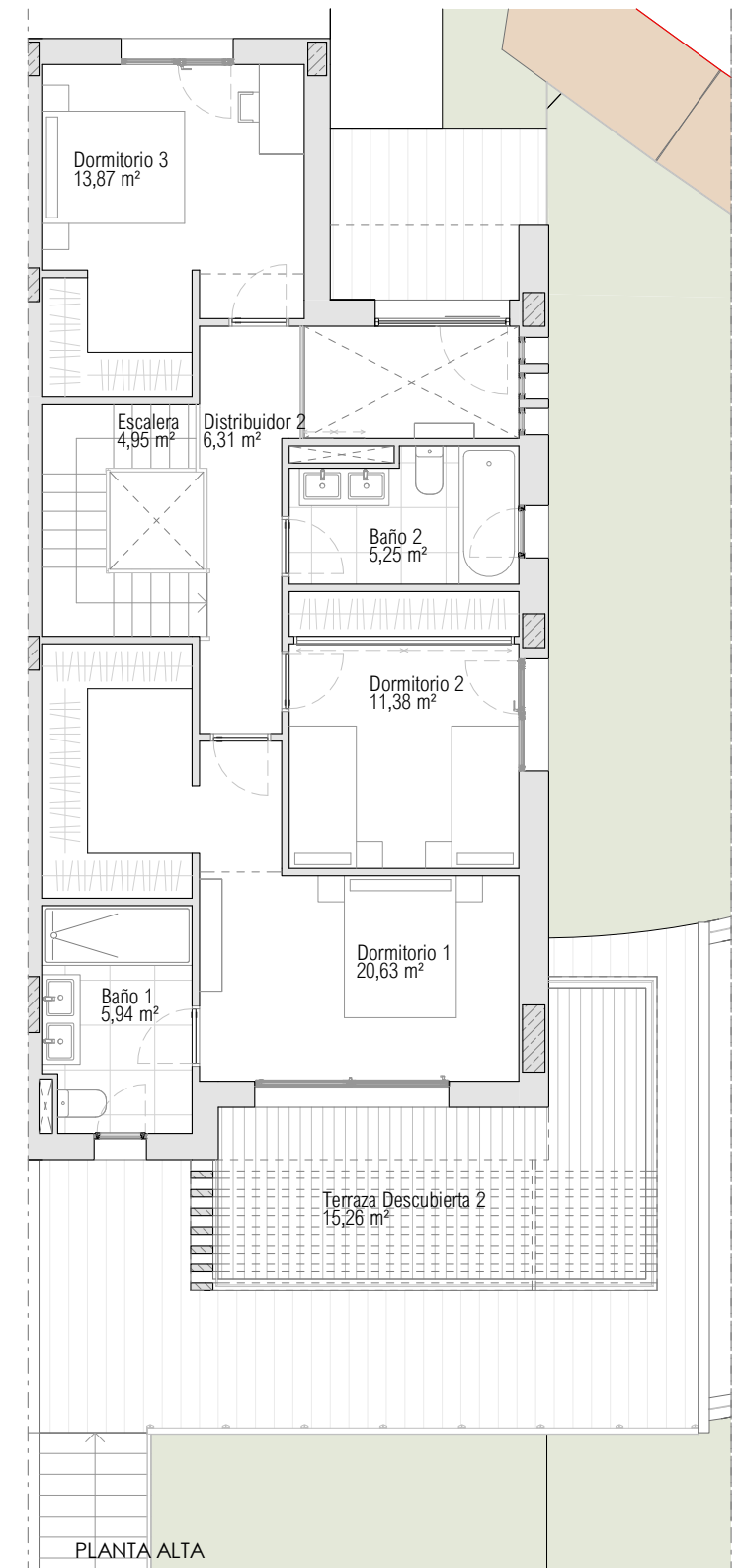
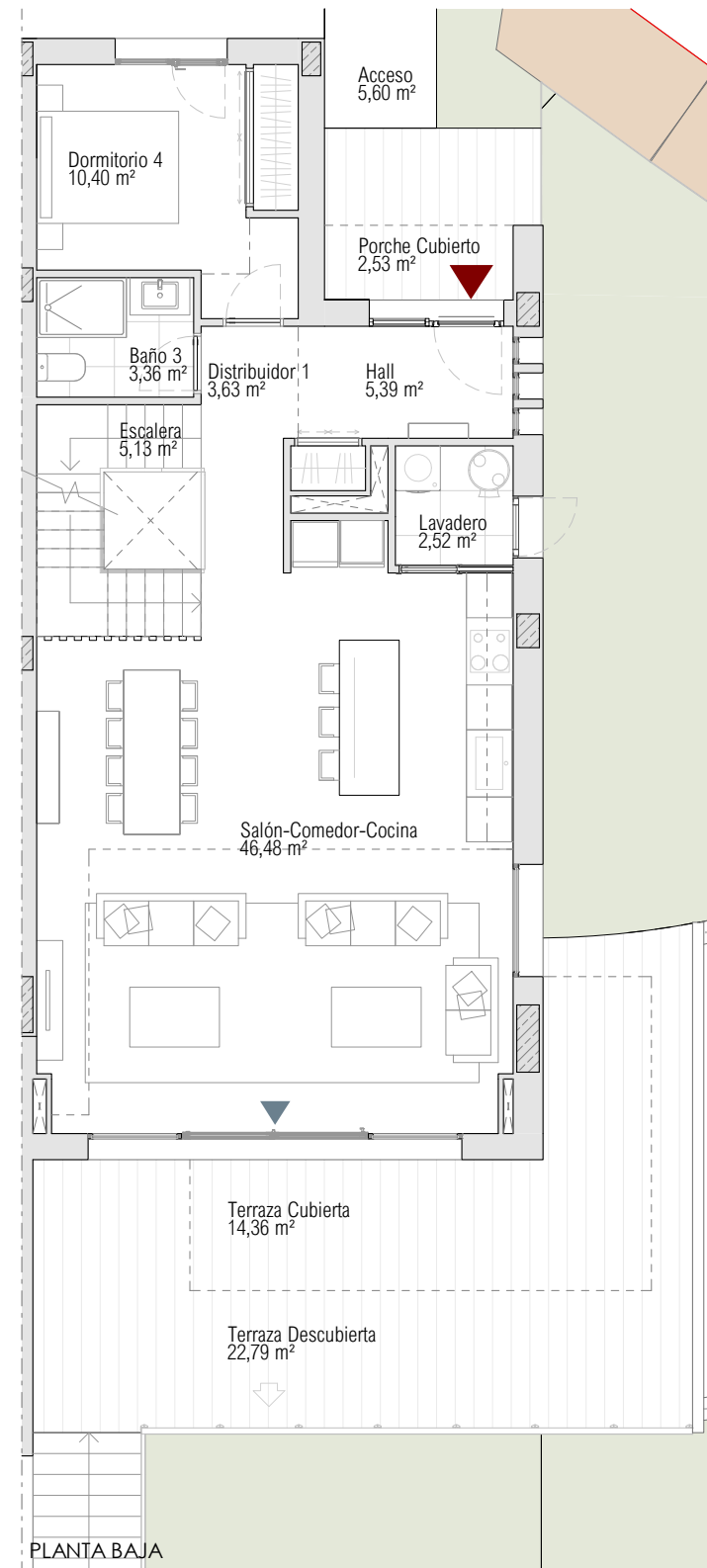
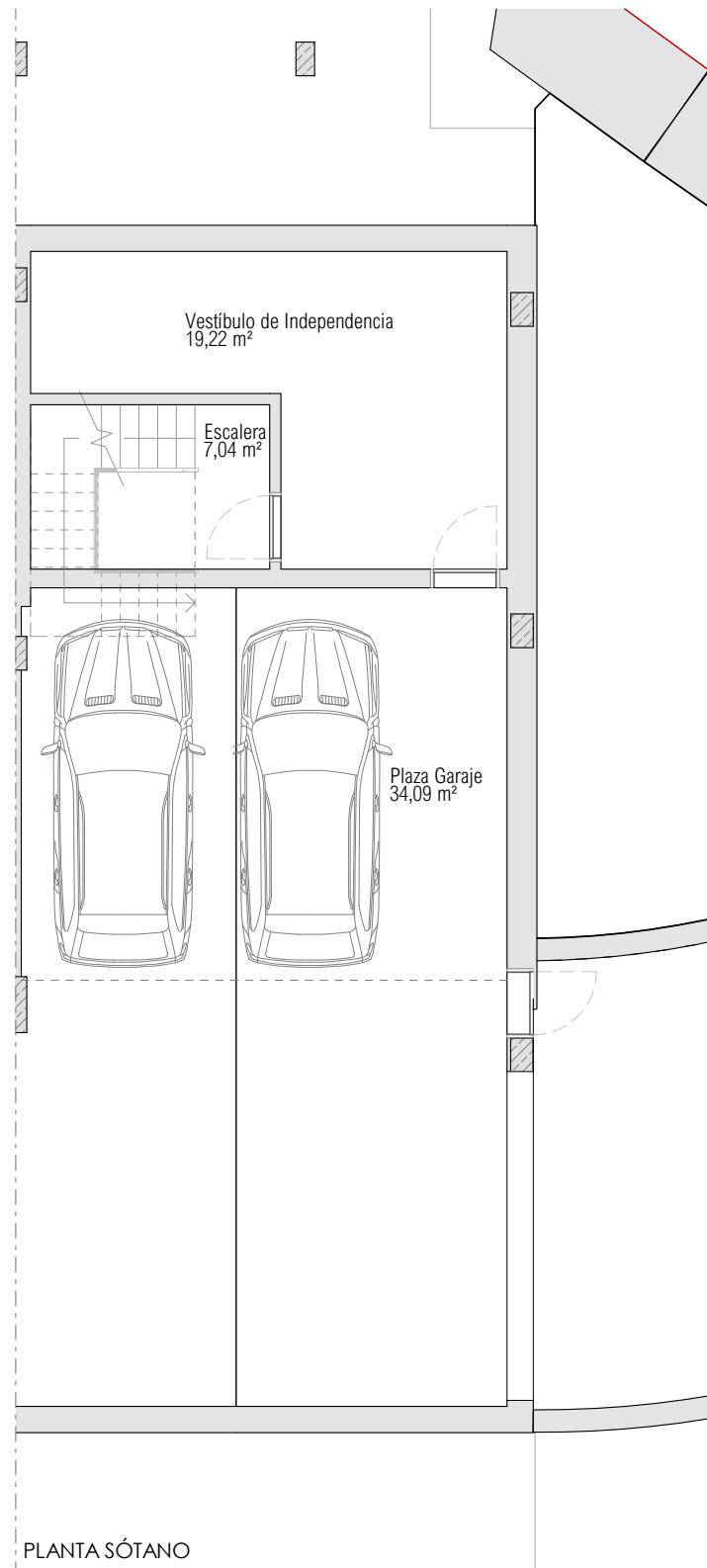
VIVIENDA 23

TIPO A4

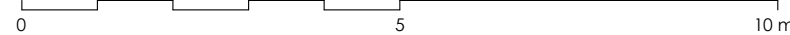
4 DORMITORIOS

SUPERFICIES

Parcela Privativa	456,88 m ²
Jardín	317,21 m ²
Superficie Construida Vivienda	174,64 m ²
Superficie Construida Sótano	70,04 m ²
Superficie Construida Terrazas	60,54 m ²
Construida Total	305,22 m²
Superficies BOJA	
Superficie BOJA Útil	158,87 m ²
Superficie BOJA Construida	192,10 m ²



ESCALA GRÁFICA



Documento no Contractual ni Vinculante. La información y material gráfico que aparecen en este documento son meramente indicativos, no tienen valor contractual y por lo tanto podrán experimentar modificaciones por distintos motivos, tales como exigencias técnicas, legales o a iniciativa de la Dirección Facultativa del proyecto. La jardinería, decoración y mobiliario, infografía y/o cualquier otra información gráfica se han introducido con una función meramente decorativa y por lo tanto no vinculante. El resto de la información referida al Decreto 218/2005 de la Junta de Andalucía está a completa disposición en nuestras oficinas para su consulta.

Rough Translation. Information, computer graphics and all the graphic documentation that appear in this brochure are merely indicative, have no contractual value and are experimental due to technical, legal or initiative requirements of the Project Management. The gardening, decoration and furniture are merely decorative and not binding. The other information referred to in D. 218/2005 of the Junta de Andalucía, is available in our offices for consultation.

SOLEIA
LIVING EL CHAPARRAL

SOLEIA

LIVING EL CHAPARRAL

La información y el material gráfico de este documento son meramente informativos, no tienen valor contractual y pueden estar sujetos a cambios por exigencias técnicas o legales o por iniciativa de la Dirección Facultativa. La jardinería, decoración y mobiliario son únicamente a efectos decorativos y no son vinculantes. El resto de la información relativa al Real Decreto 218/2005 de la Junta de Andalucía está disponible y puede ser consultada en nuestras oficinas, para su consulta.

The information and graphic materials in this document are for information purposes only, they have no contractual value and may be subject to changes due to technical or legal requirements or at the initiative of the Project Management. The gardening, decor and furniture are solely for decorative purposes and are not binding. The rest of the information related to Andalusian Government Royal Decree 218/2005 is available and can be viewed at our offices, for consultation.