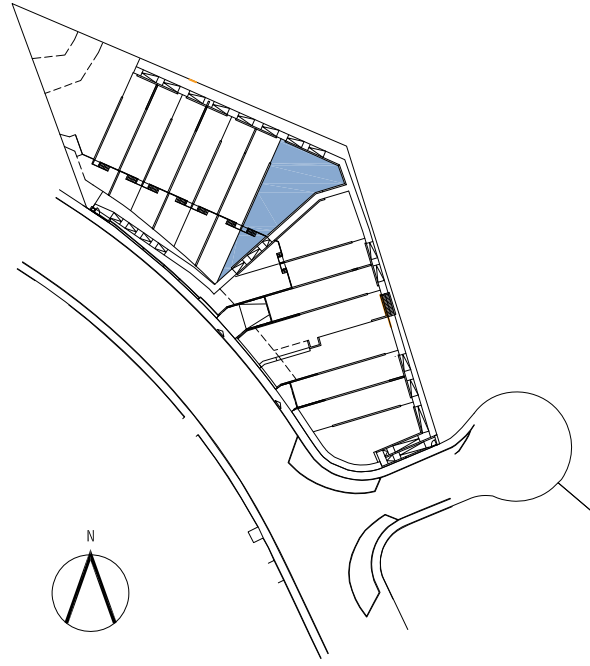


# PARCELA 25



## SUPERFICIES CONSTRUIDAS

Sup. Vivienda	127,24 m <sup>2</sup>
Sup. Sótano	44,87 m <sup>2</sup>
Sup. Solarium	54,47 m <sup>2</sup>
Sup. Terraza	90,20 m <sup>2</sup>
Sup. Jardín	119,36 m <sup>2</sup>

## SUPERFICIES ÚTILES

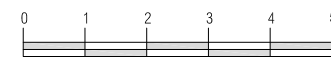
Sup. Vivienda	100,49 m <sup>2</sup>
Sup. Sótano	38,61 m <sup>2</sup>

## SUPERFICIE BOJA

Sup. Útil	110,54 m <sup>2</sup>
Sup. Construida	139,96 m <sup>2</sup>

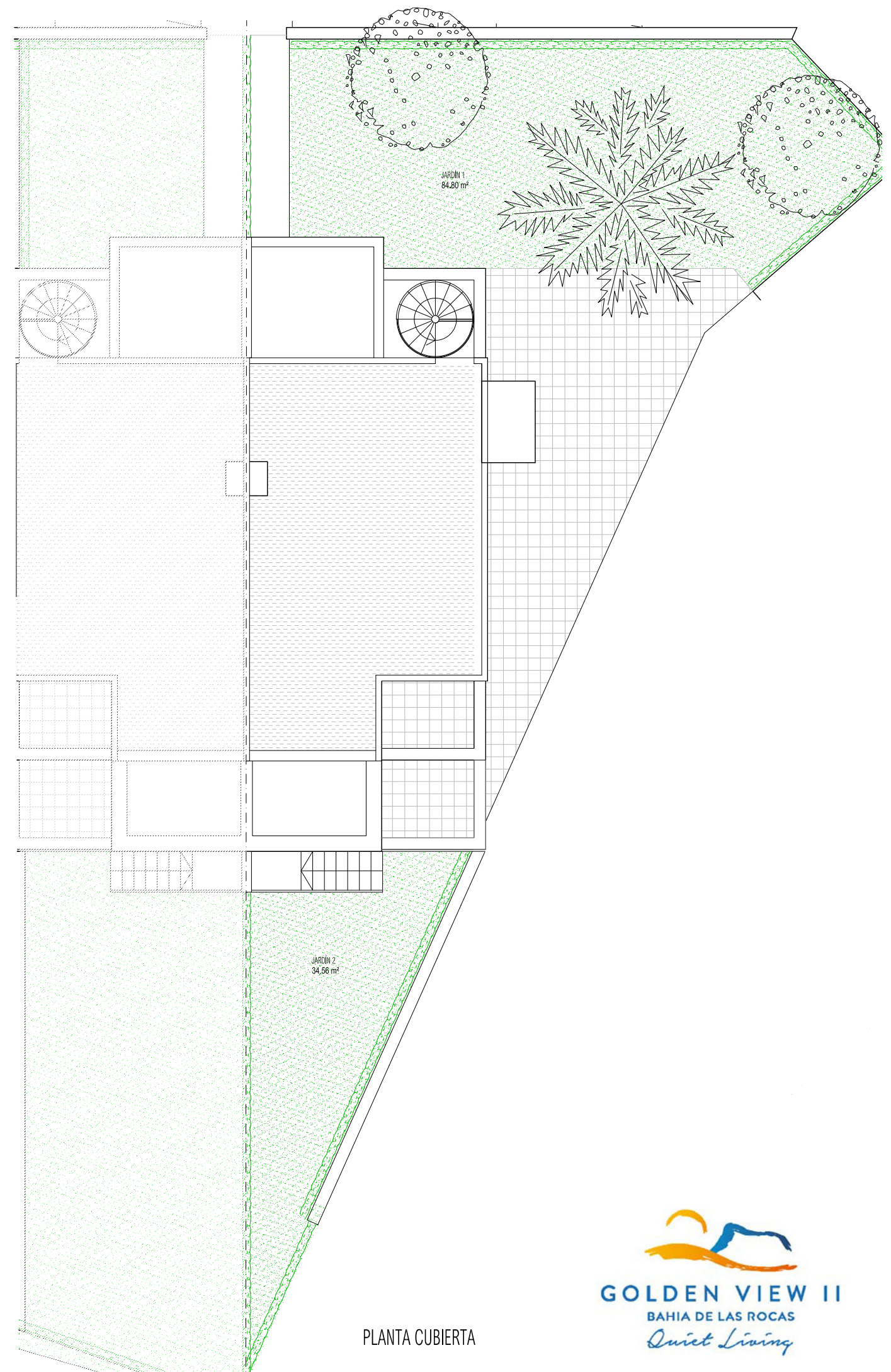
VIVIENDA 09  
TIPO B1

## PLANTA CUBIERTA



ESCALA GRÁFICA

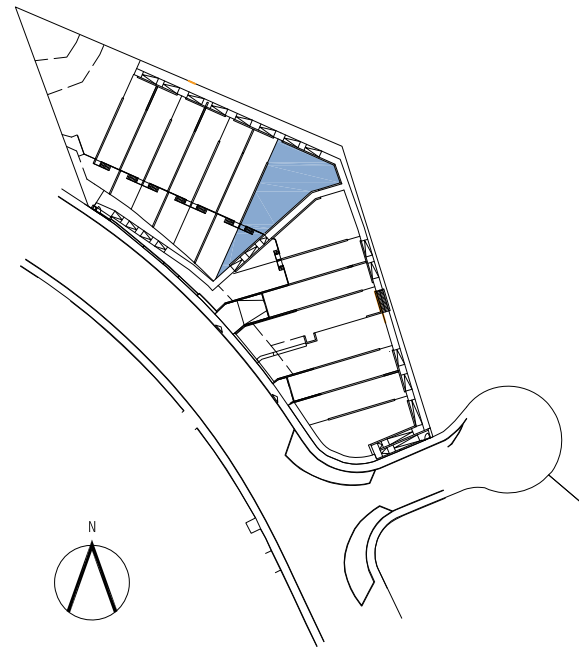
- La información y material gráfico que aparecen en este documento son meramente indicativos, no tienen valor contractual y podrán experimentar variaciones por exigencias técnicas, legales o a iniciativa de la Dirección Facultativa. La jardinería, decoración y mobiliario son meramente decorativos y no vinculantes. El resto de la información referida al R.D. 218/2005 del Gobierno de Andalucía está a disposición en nuestras oficinas para su consulta.
- Information, computer graphics and graphic documentation that appear in this brochure are merely indicative, have no contractual value and are experimental due to technical, legal or initiative requirements of the Project Management. The gardening, decoration and furniture are merely decorative and not binding. The other information referred to in R.D. 218/2005 of the Government of Andalusia, is available in our offices for consultation.



PLANTA CUBIERTA



# PARCELA 25



## SUPERFICIES CONSTRUIDAS

Sup. Vivienda	127,24 m <sup>2</sup>
Sup. Sótano	44,87 m <sup>2</sup>
Sup. Solarium	54,47 m <sup>2</sup>
Sup. Terraza	90,20 m <sup>2</sup>
Sup. Jardín	119,36 m <sup>2</sup>

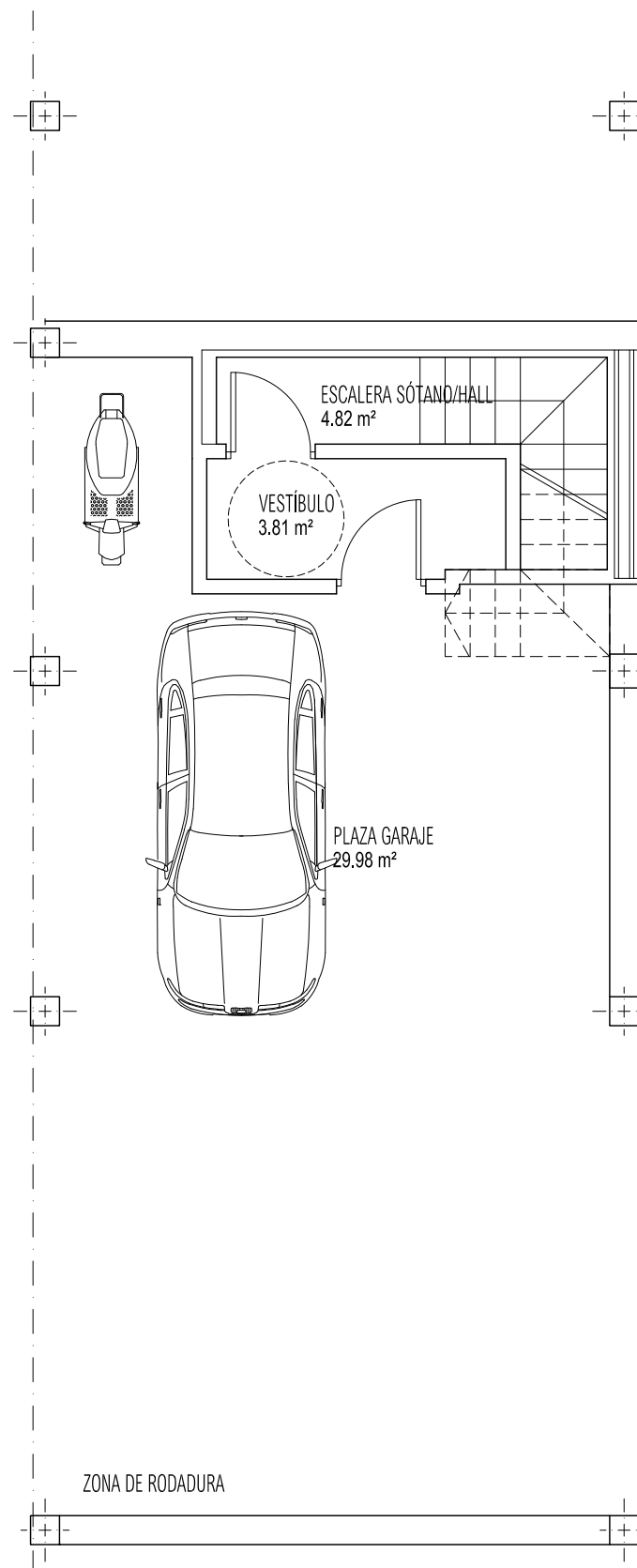
## SUPERFICIES ÚTILES

Sup. Vivienda	100,49 m <sup>2</sup>
Sup. Sótano	38,61 m <sup>2</sup>

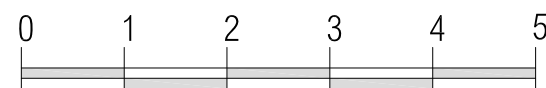
## SUPERFICIE BOJA

Sup. Útil	110,54 m <sup>2</sup>
Sup. Construida	139,96 m <sup>2</sup>

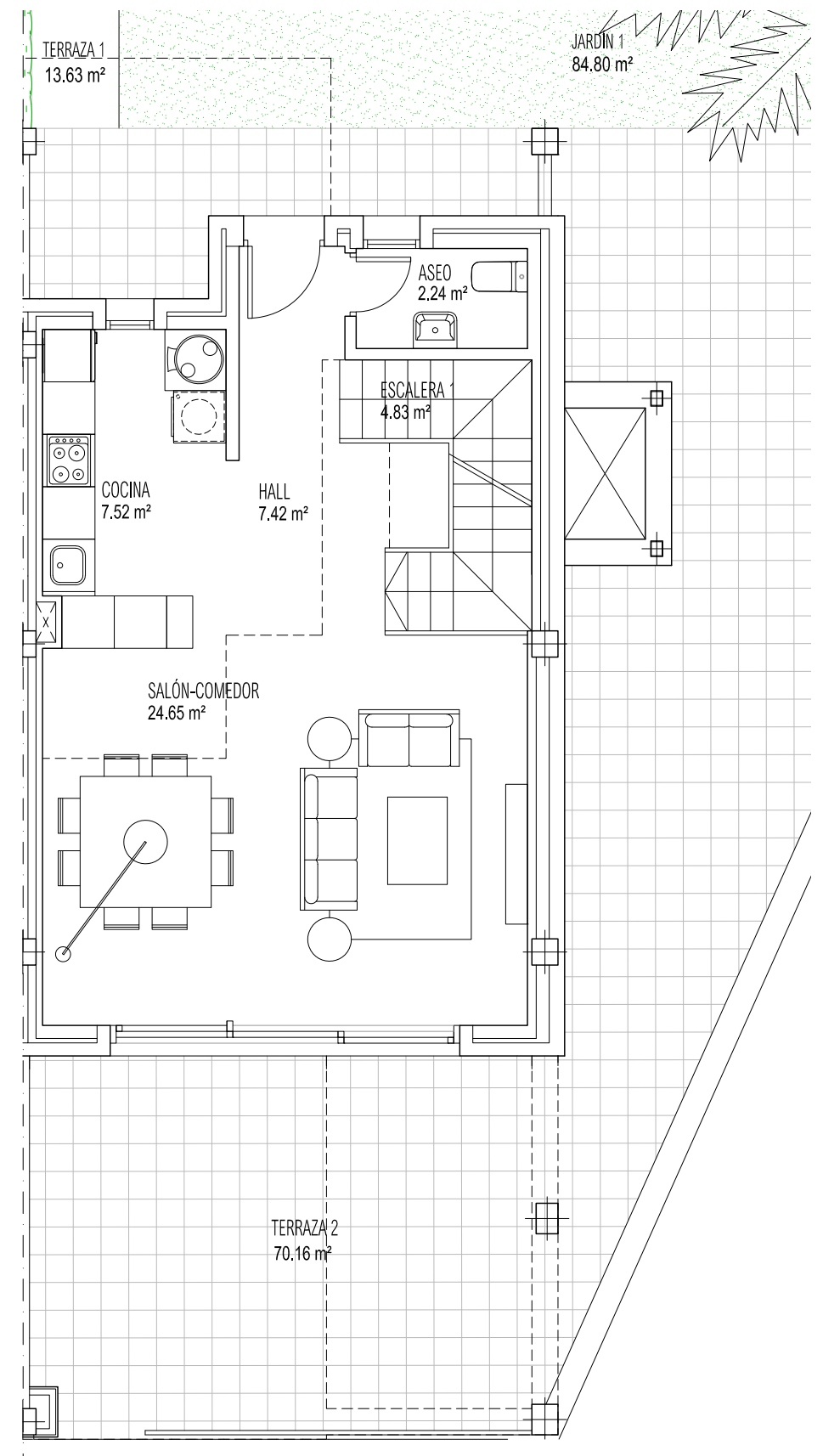
### VIVIENDA 09 TIPO B1 PLANTA SÓTANO Y PLANTA BAJA



SÓTANO



ESCALA GRÁFICA



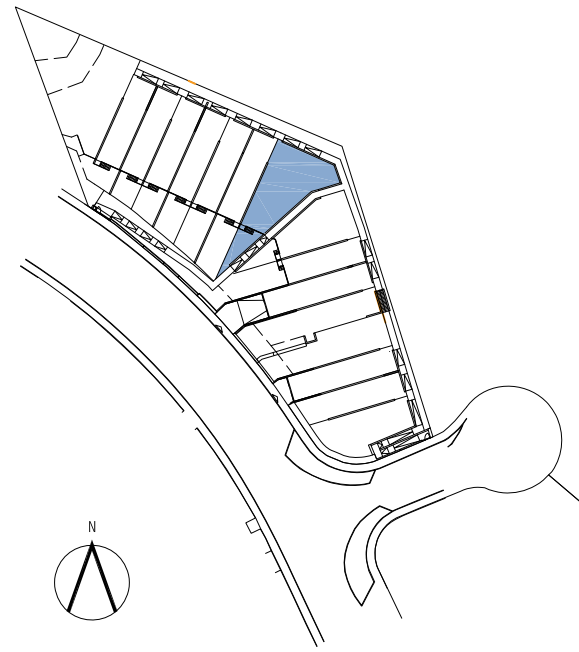
PLANTA BAJA

- La información y material gráfico que aparecen en este documento son meramente indicativos, no tienen valor contractual y podrán experimentar variaciones por exigencias técnicas, legales o a iniciativa de la Dirección Facultativa.  
La jardinería, decoración y mobiliario son meramente decorativos y no vinculantes. El resto de la información referida al R.D. 218/2005 del Gobierno de Andalucía está a disposición en nuestras oficinas para su consulta.

- Information, computer graphics and graphic documentation that appear in this brochure are merely indicative, have no contractual value and are experimental due to technical, legal or initiative requirements of the Project Management.  
The gardening, decoration and furniture are merely decorative and not binding. The other information referred to in R.D. 218/2005 of the Government of Andalucía, is available in our offices for consultation.



# PARCELA 25



## SUPERFICIES CONSTRUIDAS

Sup. Vivienda	127,24 m2
Sup. Sótano	44,87 m2
Sup. Solarium	54,47 m2
Sup. Terraza	90,20 m2
Sup. Jardín	119,36 m2

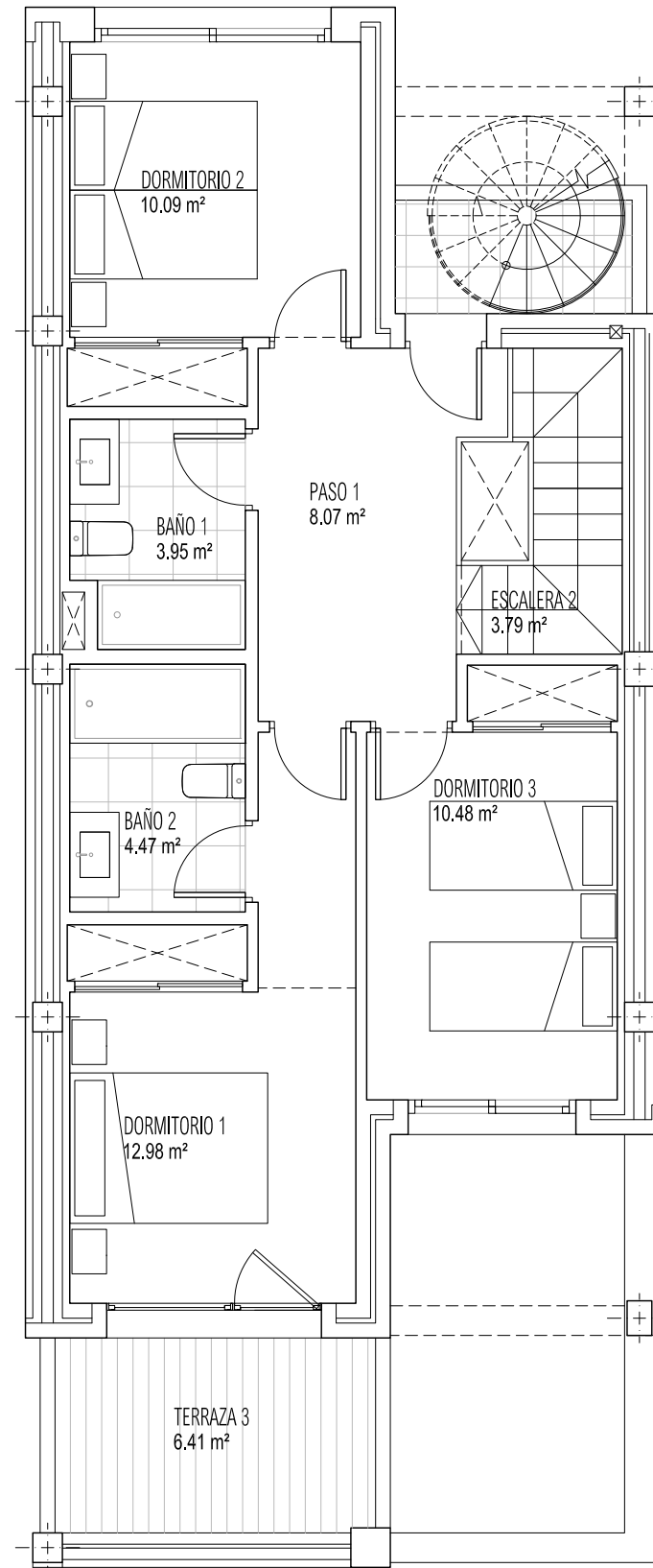
## SUPERFICIES ÚTILES

Sup. Vivienda	100,49 m2
Sup. Sótano	38,61 m2

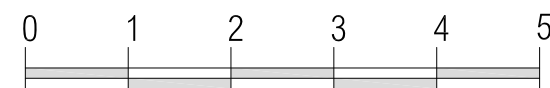
## SUPERFICIE BOJA

Sup. Útil	110,54 m2
Sup. Construida	139,96 m2

### VIVIENDA 09 TIPO B1 PLANTA PRIMERA Y PLANTA SEGUNDA

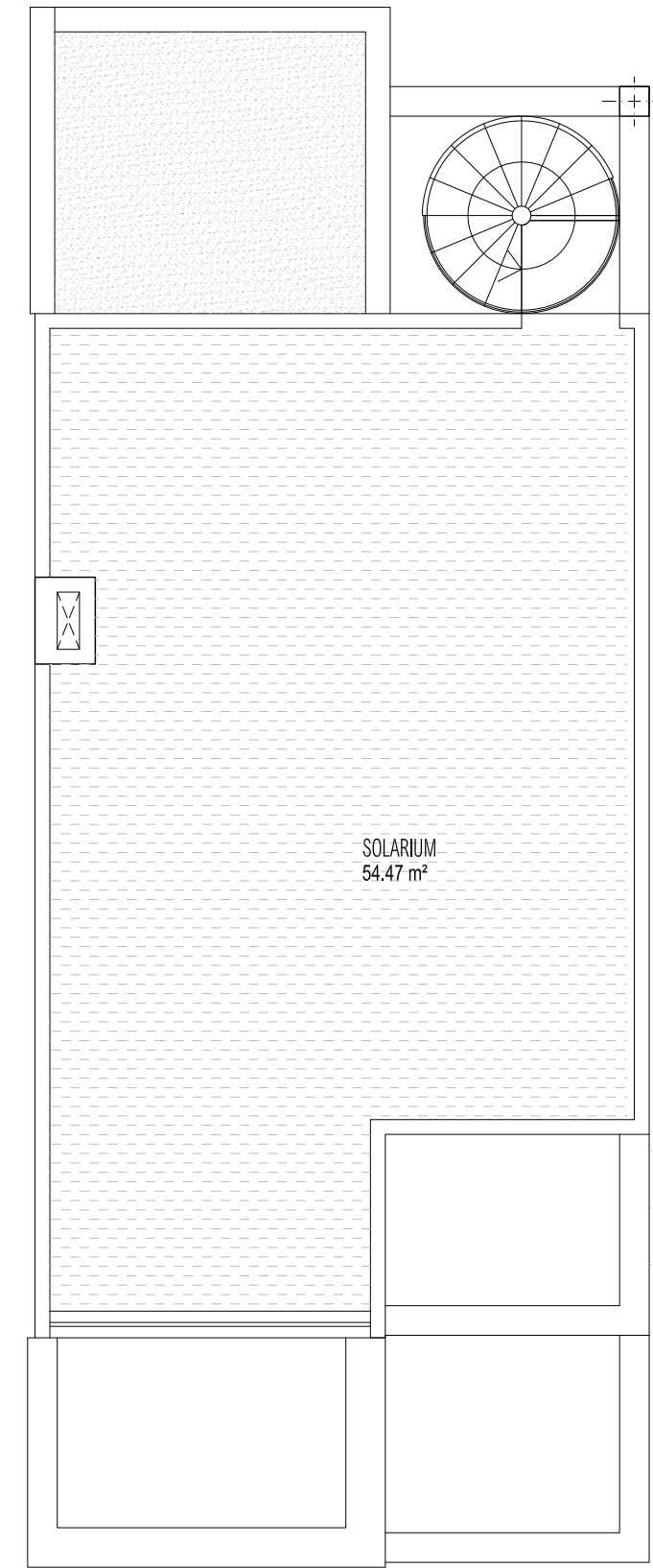


PLANTA PRIMERA



ESCALA GRÁFICA

- La información y material gráfico que aparecen en este documento son meramente indicativos, no tienen valor contractual y podrán experimentar variaciones por exigencias técnicas, legales o a iniciativa de la Dirección Facultativa. La jardinería, decoración y mobiliario son meramente decorativos y no vinculantes. El resto de la información referida al R.D. 218/2005 del Gobierno de Andalucía está a disposición en nuestras oficinas para su consulta.



PLANTA SEGUNDA

- Information, computer graphics and graphic documentation that appear in this brochure are merely indicative, have no contractual value and are experimental due to technical, legal or initiative requirements of the Project Management. The gardening, decoration and furniture are merely decorative and not binding. The other information referred to in R.D. 218/2005 of the Government of Andalucía, is available in our offices for consultation.

