



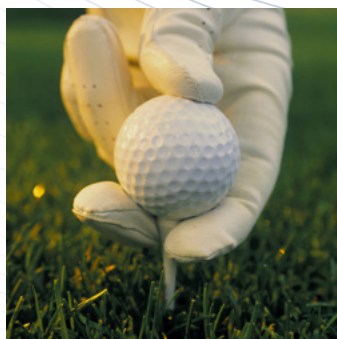
BON AIR

TERRAZAS DE CORTESIN

RESIDENCIAS DE GOLF Y SOL DE VANGUARDIA

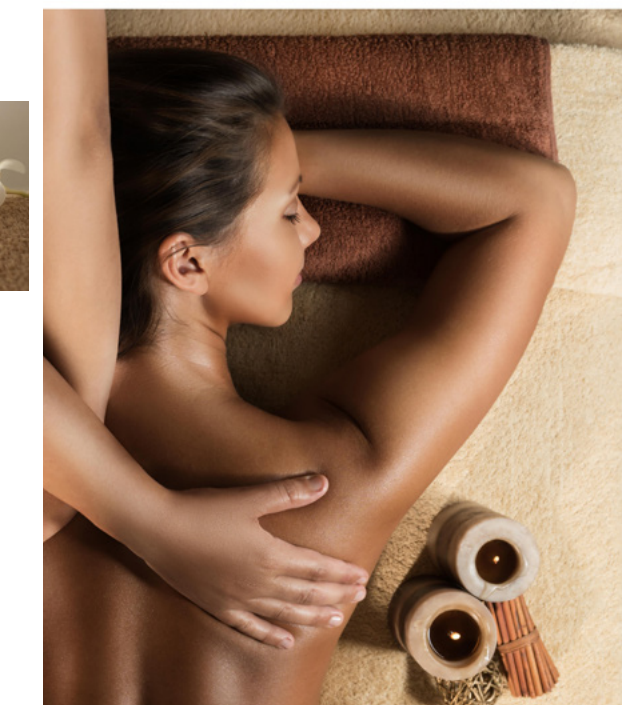
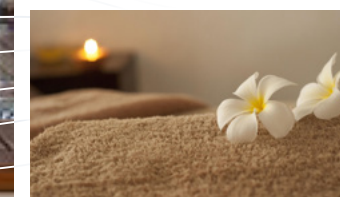
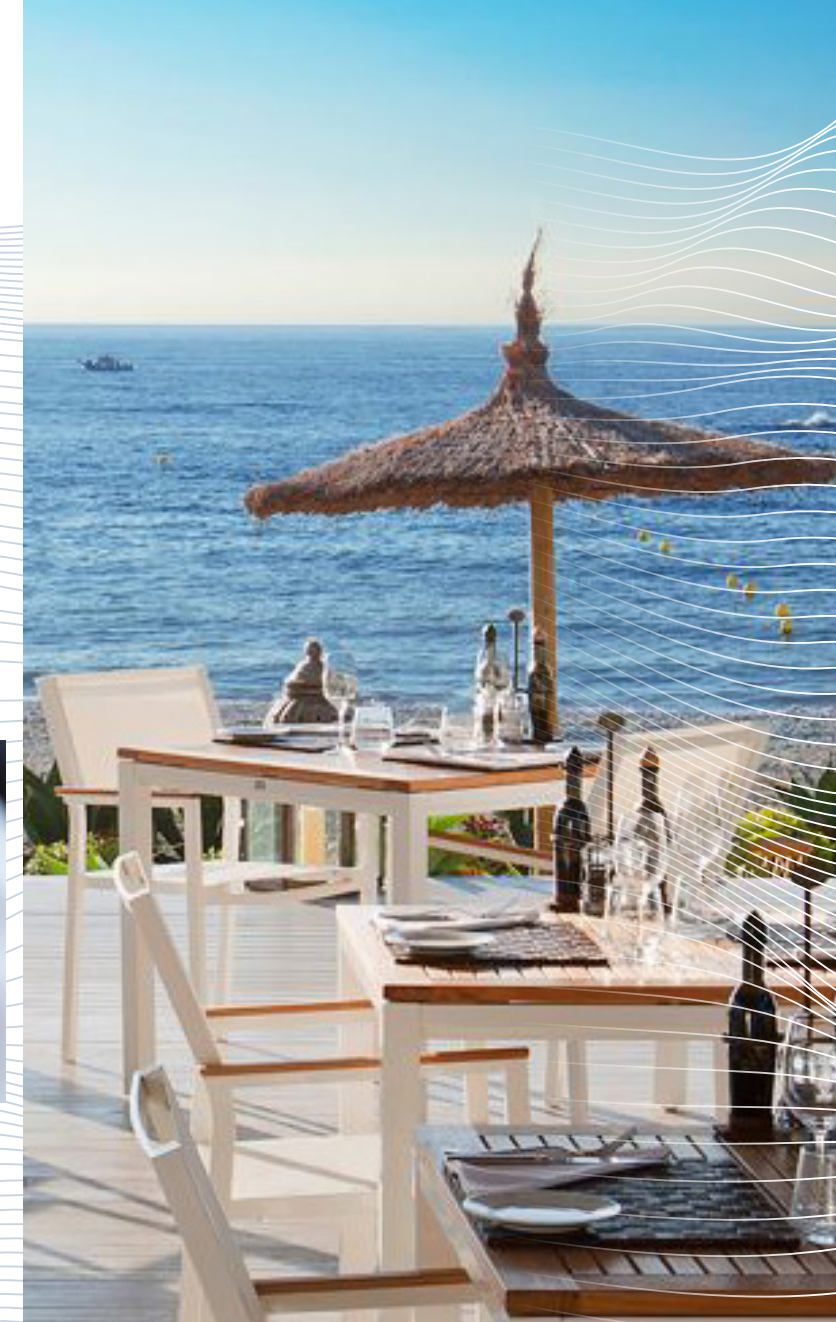
51 residencias ubicadas en Finca Cortesín, considerado uno de los mejores resorts del mundo en la experiencia del golf de élite. Magnífica arquitectura, cuidada orientación con impresionantes vistas completan una oferta para vivir un sueño que dura toda la vida.





FINCA CORTESIN

De los mejores campos de golf de España, aclamado por la prestigiosa revista Golf Digest, la integración del paisaje Mediterráneo en el campo, crea un diseño armónico que cautiva al jugador, diseñado por Cabell B. Robinson y sede de importantes torneos internacionales, el campo de golf del resort cuenta con fama mundial.



Finca Cortesin es mucho más que golf: el resort incluye un hotel premiado internacionalmente con spa, zona deportiva, restaurantes, galería comercial, Beach Club a pocos minutos. BON AIR se ubica en la zona residencial del resort de 250 ha.

MUY CERCA DE OTROS CAMPOS DE GOLF DE RENOMBRE

La Costa del Sol y sus alrededores cuenta con la mayor concentración de campos de golf de prestigio del mundo. El campo de golf de Finca Cortesín, catalogado de los mejores de Europa por los medios de mayor reputación. Igualmente ha sido sede de la Volvo Master durante 3 años consecutivos y Finca Cortesin ha sido también considerada como el mejor Resort de Golf de Europa.



REAL CLUB DE GOLF VALDERRAMA. A 10 minutos.
Sede de la Ryder Cup, la Volvo Masters y el Andalucía Masters como torneos internacionales de mayor prestigio, entre otros.

LA RESERVA GOLF CLUB. A 5 minutos se encuentra La Reserva Club, en Sotogrande, magnífico escenario que gana prestigio internacional rápidamente con la celebración anual del torneo Aramco Team Series



REAL CLUB DE GOLF SOTOGRADE. A 8 minutos.
Campo de golf junto al mar testigo de la historia de Sotogrande, que comenzó a desarrollarse alrededor del campo, grandes personalidades de fama mundial han pisado su césped, rodeado de palmeras en un paisaje llano, con suaves colinas.



EL ENTORNO

La ubicación también perfecta para disfrutar de escapadas de un día desde BON AIR, como base de operaciones para explorar algunos de los rincones más bellos de nuestra región: Casares y Ronda, pueblos típicos de montaña que respiran tradición, cultura y gastronomía. Málaga cosmopolita y Marruecos muy cerca para sumergirse en pintorescas y atractivas culturas.



Rodeado de ocio y servicios: Puerto Banús y Marbella en la cima del glamour de la Costa del Sol, la renovada Estepona que conserva el encanto del típico pueblo costero, con su puerto deportivo o los puertos de la Duquesa y el exclusivo puerto de Sotogrande con sus restaurantes y cultura marinera, el polo, los caballos, el golf, etc. Y las playas que continúan desde Estepona hasta Sotogrande, kilómetros de arena salpicada de encantadores chiringuitos, un sinfín de rincones por descubrir...





EN PLENA COSTA DEL SOL

En Casares Costa, en la Costa del Sol, en Málaga, España. A tan sólo unos 30 minutos del mundialmente conocido Puerto Banús, a unos 35 minutos de Marbella o unos 10 minutos del internacional y renombrado Puerto deportivo de Sotogrande, del pueblo de Casares y de la encantadora Estepona. Y a un paso de las mejores playas de Tarifa, ya en la provincia de Cádiz.



La comunicación de BON AIR es excelente, la carretera conecta directamente con la CN340 en el Km. 145, se comunica también por autopista, a 1 hora aproximadamente del Aeropuerto Internacional de Málaga y del AVE y a 25 minutos del Aeropuerto de Gibraltar.

VISTAS Y ALREDEDORES

HOSPITAL

ESTEPONA GOLF

VALLE ROMANO GOLF

MARBELLA

PUERTO BANÚS

MARINA ESTEPONA

PLAYAS ESTEPONA



GOLF

Finca Cortesin
Estepona Golf
Real Club de Golf Sotogrande
Real Club de Golf Valderrama
San Roque Club
Alcaidesa



CENTROS DE SALUD

Centro de salud de Sabinillas
Centro de salud de Estepona
Hospital de Estepona
Hospital Quirón Palmones
Clínica Human Line Sotogrande



CENTROS COMERCIALES

Carrefour Estepona
Marina Sotogrande
Hipercor Sotogrande
C. C. Paniagua
C. C. Marisol
Área Palmones



OCIO Y DEPORTE

Polo Santa María
Hípica Sotogrande
Deportes acuáticos
Parque Natural Los Alcornocales
Playas de Casares y Estepona



PUERTOS

Puerto Banús
Marina Estepona
Marina Duquesa
Marina Sotogrande
Marina Alcaidesa



AEROPUERTOS

Málaga
Gibraltar
Jerez de la Frontera

BON AIR

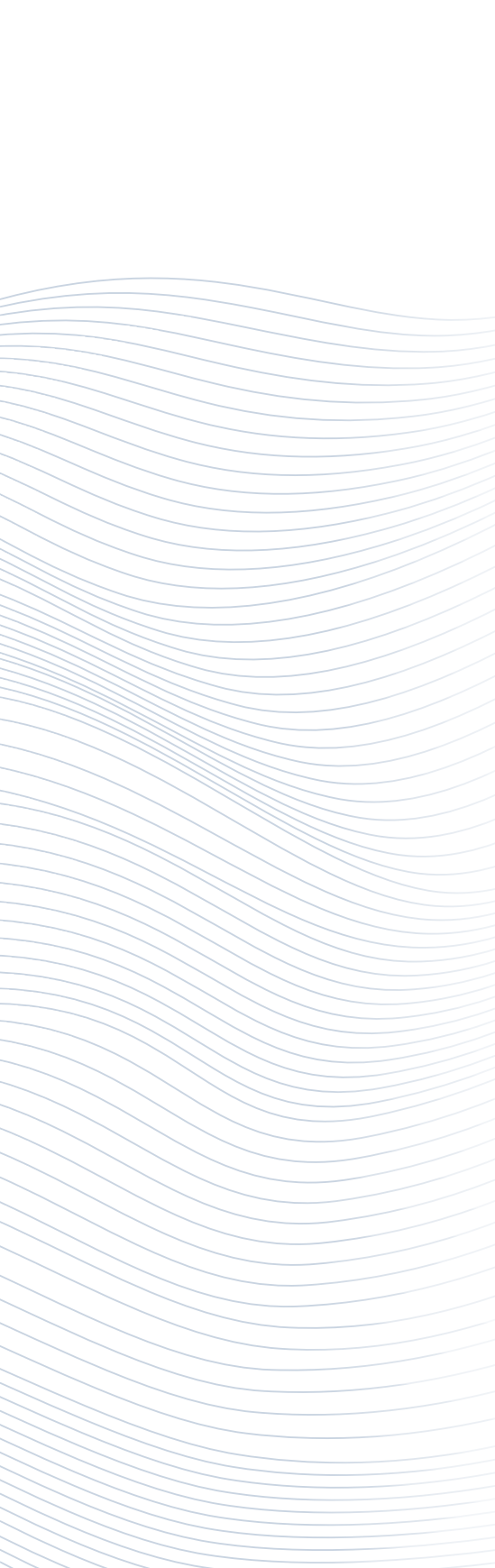




BON AIR se ubica en una colina con vistas espectaculares al mar, Sierra Bermeja y la Bahía de Estepona y alberga un total de 51 apartamentos y áticos de 2 y 3 dormitorios, distribuidos en 6 bloques de estilo contemporáneo, con nueve viviendas en los bloques del 1 al 5 y el bloque 6 con seis unidades.

Pioneros en Andalucía, nuestros sistemas de construcción son altamente respetuosos con el medio ambiente, nuestras viviendas son modelo de ahorro energético utilizando las últimas tecnologías con ese fin.

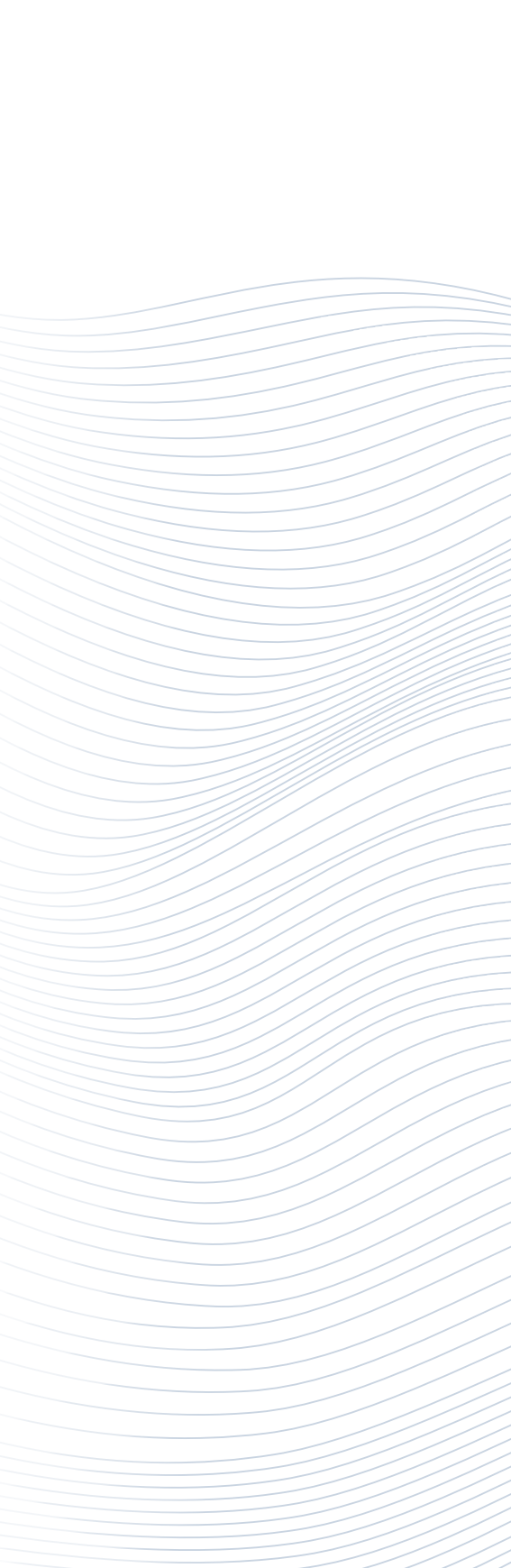






Para un amante del sol y el golf BON AIR se sitúa en la ubicación perfecta, el lugar favorece una arquitectura de amplios espacios abiertos que conjugan el sol de Andalucía a todas horas del día, estancias frescas en verano, amplias terrazas para disfrutar del sol, el paisaje y la vida cotidiana al aire libre. Impresionantes vistas al mar y la montaña junto al campo de golf de Finca Cortesin.







Apartamentos de 2 y 3 dormitorios y áticos de 3 dormitorios con una superficie hasta 151,19 m² con jardines hasta 210,25 m² y terrazas hasta 168,36 m².





Todos los apartamentos y áticos cuentan con diseño open house, salón - cocina - terraza que acaba en las espectaculares vistas al igual que los dormitorios, a la bahía de Estepona y Sierra Bermeja, pensado para el máximo disfrute de la luz, el espacio y nuestra benigna climatología.



Fantástica piscina de adultos así como una piscina infantil.

Todos los apartamentos incluyen plaza de garaje y trastero.

- Gimnasio totalmente equipado.
- SPA.
- Zona de vestuarios con cabida de duchas.
- Aseo.
- Almacén.
- Espacio Co-working



ESPACIO CO-WORKING



GIMNASIO TOTALMENTE EQUIPADO.



SPA





BON AIR

TERRAZAS DE CORTESIN

El presente documento, las imágenes y/o infografías que aparecen son de carácter informativo, no tienen valor contractual y podrán sufrir variaciones por exigencias técnicas, legales o a iniciativa de la Dirección Facultativa del proyecto. Las infografías del presente catálogo podrían no reflejar exactamente los espacios o el entorno del edificio. El mobiliario, los modelos y acabados de los materiales, la decoración y las soluciones constructivas representadas no son vinculantes sino una mera representación gráfica de una posible decoración, incluyendo o no las opciones, reformas y/o extras que el cliente puede ejecutar o elegir a la hora de reservar el producto, y por lo tanto el coste de serie de las viviendas podrían variar en función a las opciones posibles y las diferentes combinaciones a elegir, las cuales pueden variar en el tiempo.