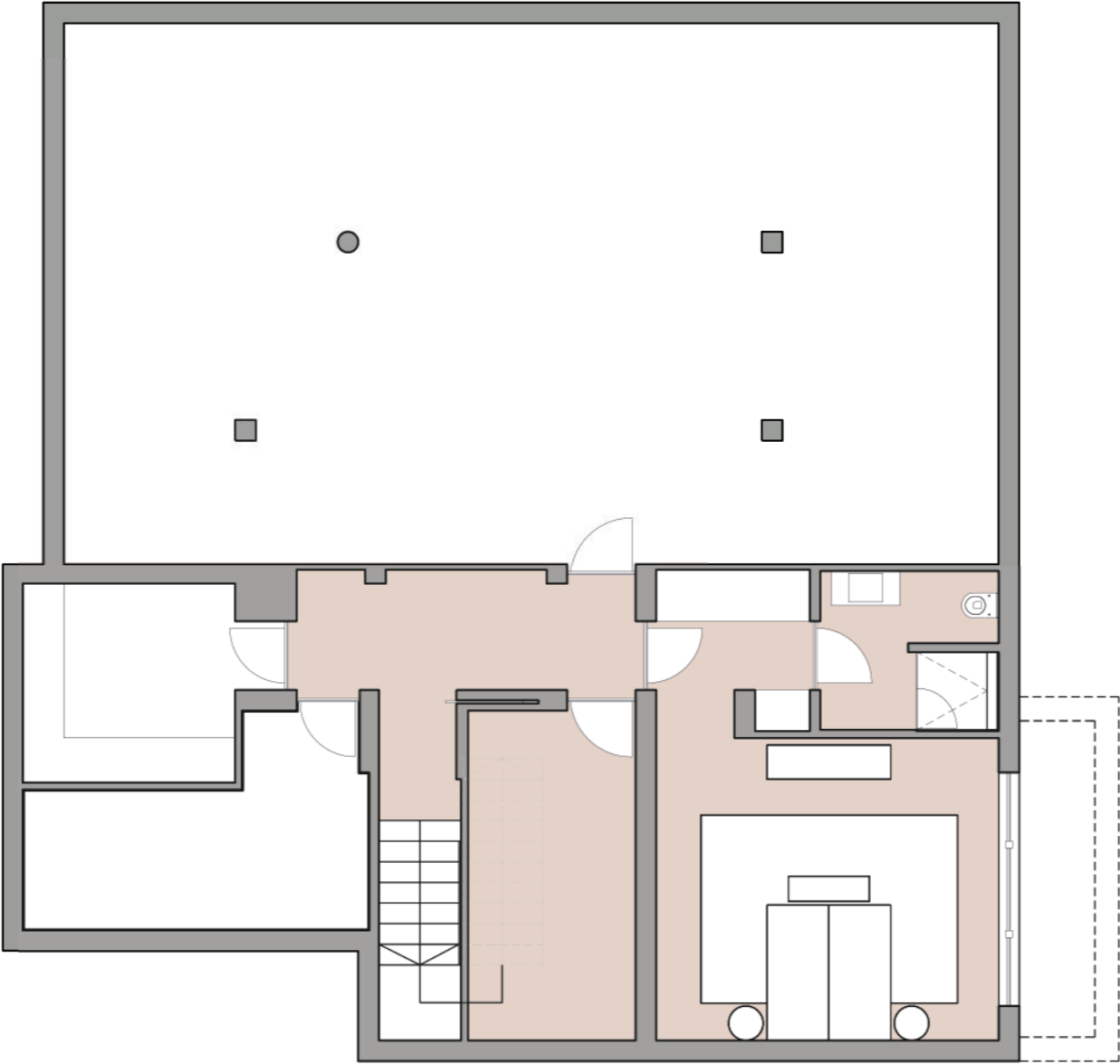


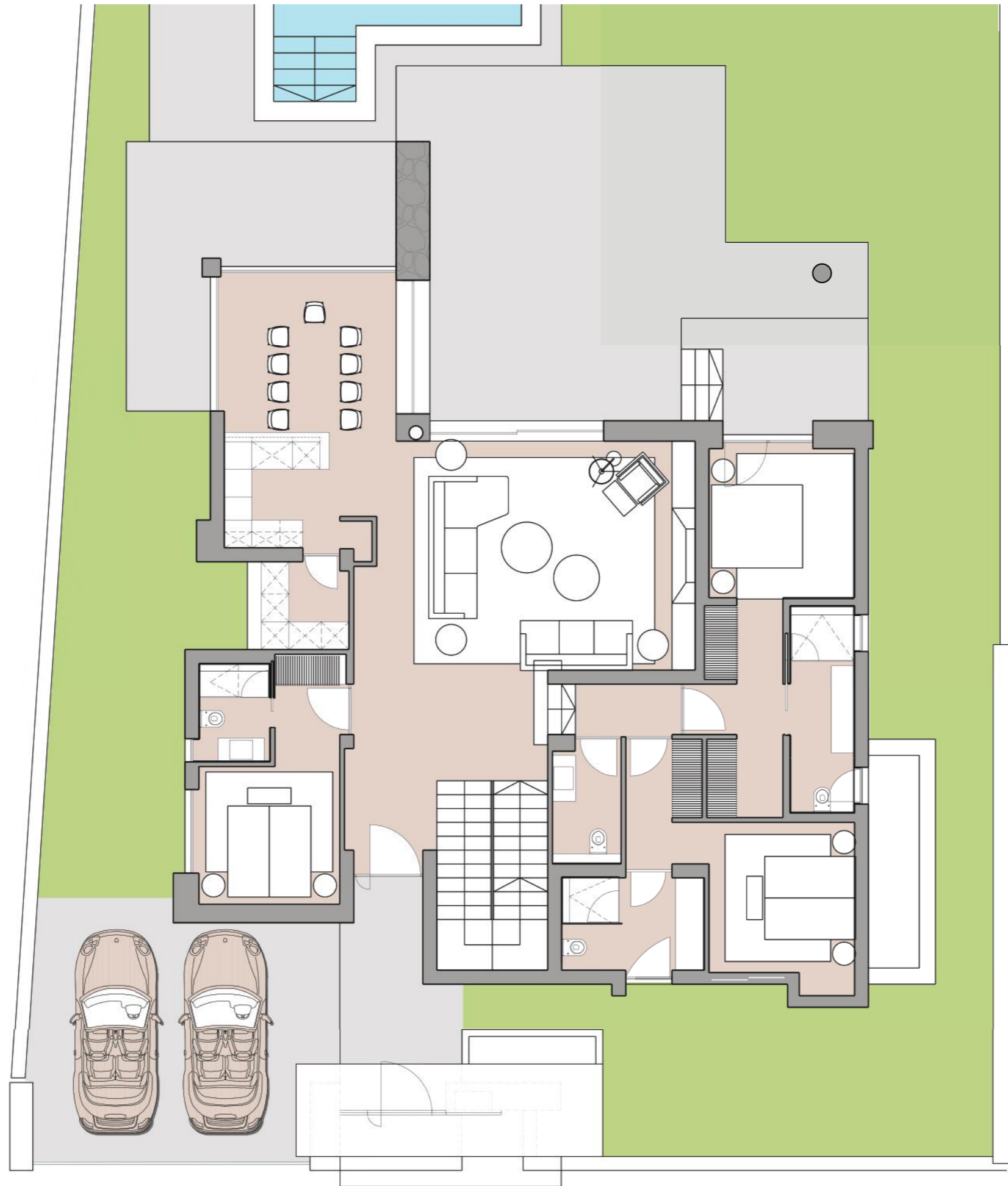
VILLA CELIA

	M2
SUPERFICIE DE PARCELA	808,38
SUPERFICIE CONSTRUIDA SOBRE RASANTE	240,24
SUPERFICIE SOTANO	180,57
SUPERFICIE CONSTRUIDA TOTAL	420,81
PISCINA	69,00
PARKING	34,73



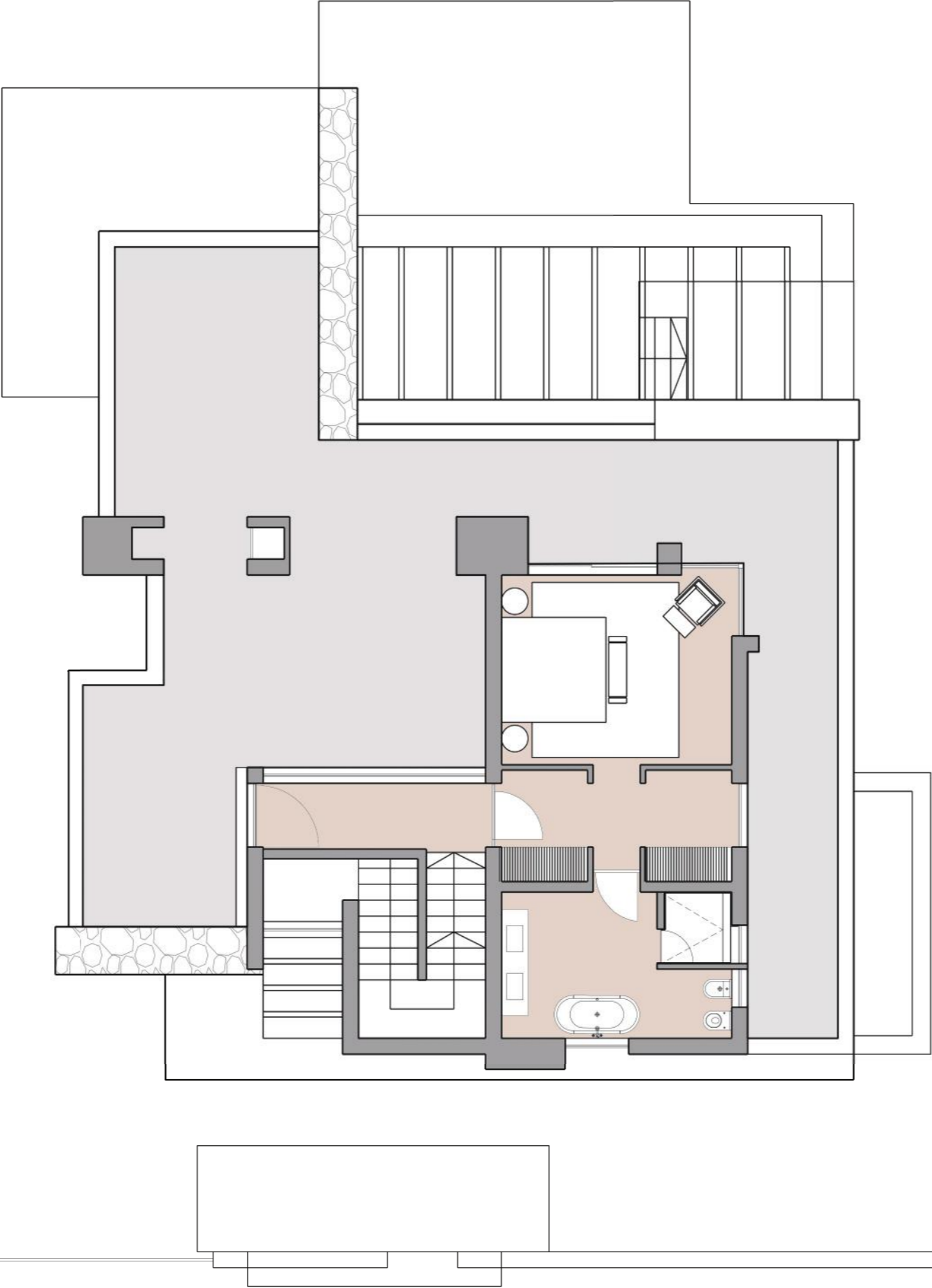
VILLA CELIA

	M2
SUPERFICIE DE PARCELA	808,38
SUPERFICIE CONSTRUIDA SOBRE RASANTE	240,24
SUPERFICIE SOTANO	180,57
SUPERFICIE CONSTRUIDA TOTAL	420,81
PISCINA	69,00
PARKING	34,73



VILLA CELIA

	M2
SUPERFICIE DE PARCELA	808,38
SUPERFICIE CONSTRUIDA SOBRE RASANTE	240,24
SUPERFICIE SOTANO	180,57
SUPERFICIE CONSTRUIDA TOTAL	420,81
PISCINA	69,00
PARKING	34,73



VILLA CELIA

	M2
SUPERFICIE DE PARCELA	808,38
SUPERFICIE CONSTRUIDA SOBRE RASANTE	240,24
SUPERFICIE SOTANO	180,57
SUPERFICIE CONSTRUIDA TOTAL	420,81
PISCINA	69,00
PARKING	34,73

Planta Primera