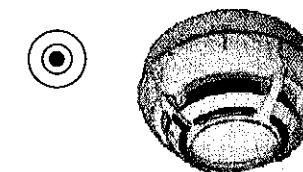
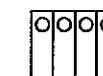


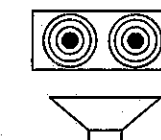
NOTA: TODAS LAS HABITACIONES SE REEMPLAZARON BAÑERAS POR PLATOS DE DUCHA EXCEPTO #12, 15, 23



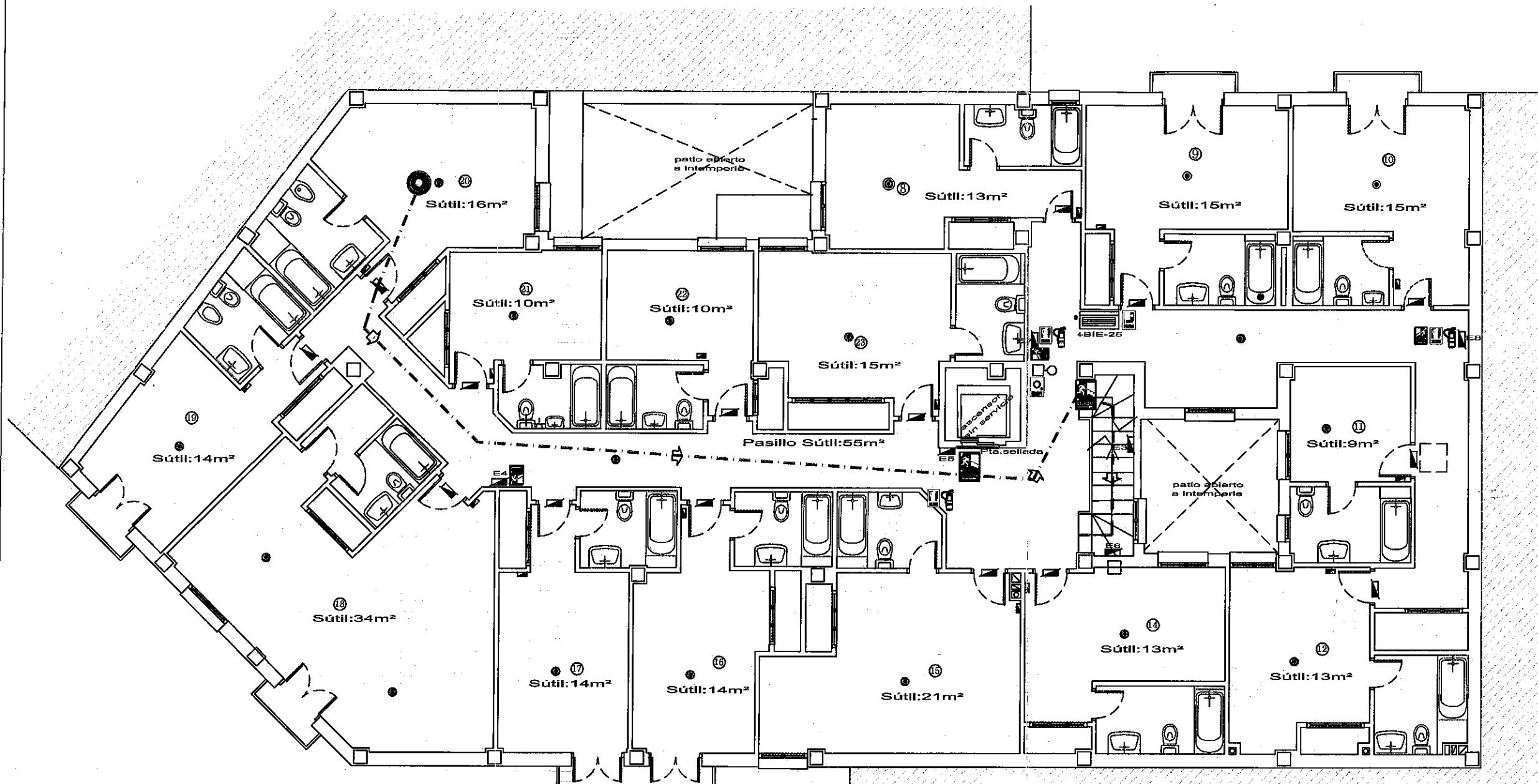
Detector Iónico
(DB SI 4 Tabla.1.1.)
La Interconexión con conductor
UNE EN 50.085-1 y UNE-EN 50.086-1-ignifugos
s/RD 842/2002-ITC.BT.28-p4.



Central alarma 4 zonas en recepción



Alarma óptica-acústica en fachada principal



Planta Alta



Accesible a 25m desde cualquier punto interior.

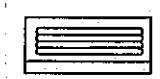


Ext.4-6kg EF:21A.113B

(A una interdistancia de 15m)



DB SUA 4
UNE 23034:1988
1h.autonomía mínimo.
1Lux en pasillos.
5Lux en iluminación extintores,ptas.



BIE DE 25-100L/MIN.
(A una interdistancia de 25m recorrido)
(s/DB SI 4 Tabla1.1.Pública concurrencia)

--- Via de evacuación más desfavorable 27.00m
(DB SI Tabla 3.1.35m)

CONSEJO ANDALUZ DE COLEGIOS DE INGENIEROS TÉCNICOS INDUSTRIALES COLEGIO DE CÁDIZ
VISADO PROFESIONAL
Colegiado Nº: 437
ILDEFONSO MUÑOZ NEBREDA

Zona	Superficie	Volumen	Aforo
Habitación 1	33m ²	33m ³	1p
Habitación 9	15m ²	38m ³	1p
Habitación 10	15m ²	38m ³	1p
Habitación 11	9m ²	23m ³	1p
Habitación 12	13m ²	33m ³	1p
Habitación 14	13m ²	33m ³	1p
Habitación 15	21m ²	58m ³	1p
Habitación 16	14m ²	35m ³	1p
Habitación 17	14m ²	35m ³	1p
Habitación 18	34m ²	85m ³	2p
Habitación 19	14m ² (ótil)	35m ³	1p
Habitación 20	16m ²	40m ³	1p
Habitación 21	10m ²	25m ³	1p
Habitación 22	10m ²	25m ³	1p
Habitación 23	15m ²	38m ³	1p
Pasillo-P.Alta	55m ²	138m ³	26p
Totales	281m²	703m³	42p

Superficie Total Construida P.Alta:431m²

VISADO COPITI Cadiz
1280 / 2015

OBSERVACIONES:

INGENIERIA & OBRA CIVIL
C/AV VIRGEN DEL CARHÉN,41A.6ºD-11201-ALCIBRAS.-
ILDEFONSO MUÑOZ NEBREDA-CGDO.437CA Y 1.359 MA.
TEL.FAX.-956 60 24 09-EMAIL: INGENIERIA@YAHOO.ES

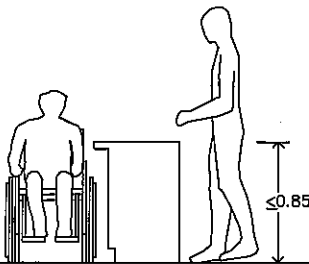
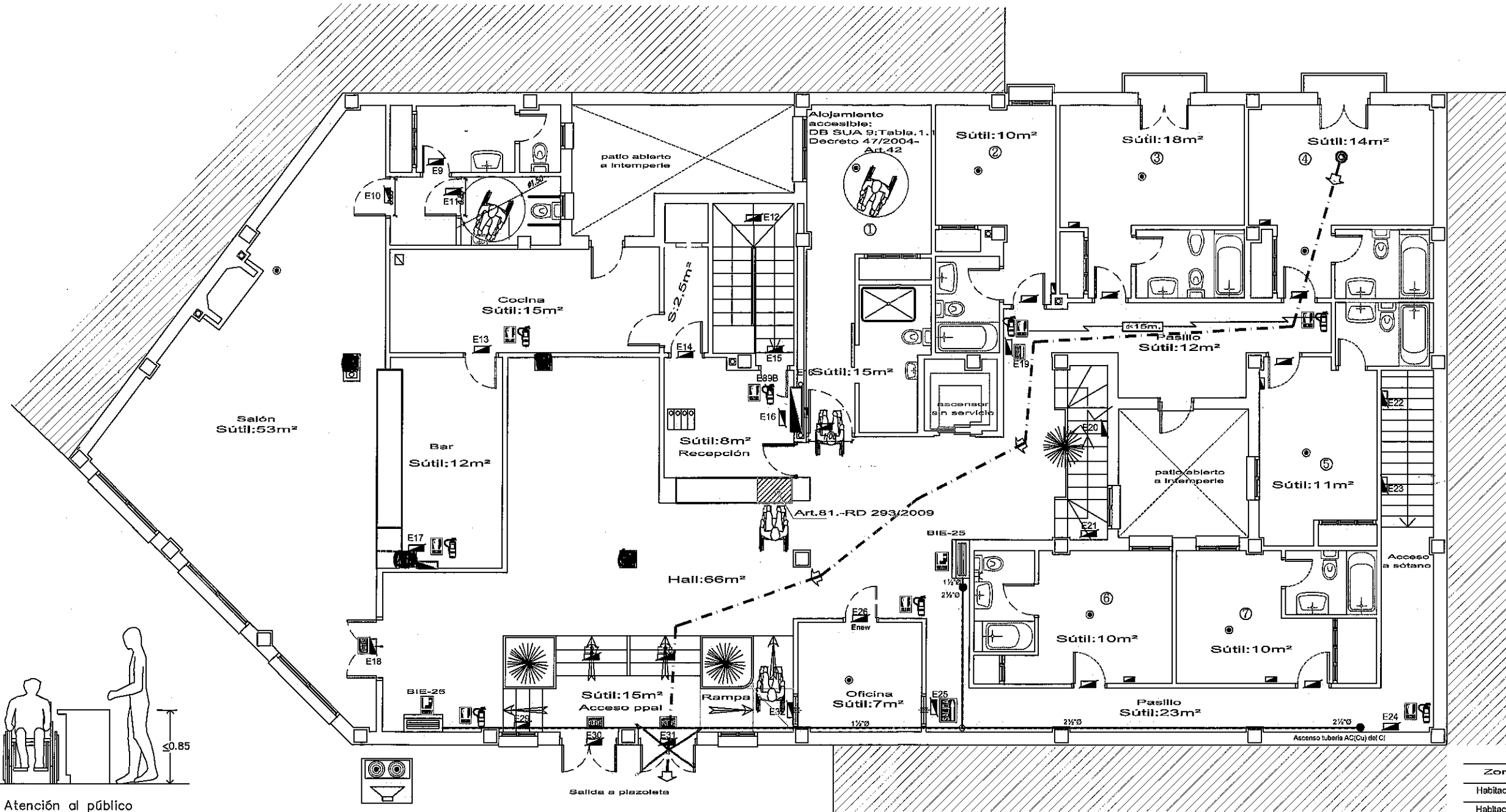
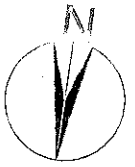
EDICIÓN	FECHA	ESCALA
1	ABRIL-2014	E100

Ingeniero T.Industrial
Ildefonso Muñoz Nebreda
ANDRINESAN,SL
CIF.-B72249014
C/San Juan,8 cp11311 PUEBLO NUEVO DE
GUADIAIRO SAN ROQUE(CÁDIZ)-

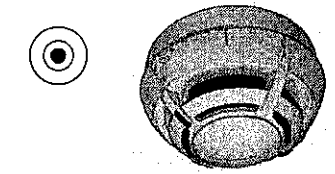
TÍTULO:
PROYECTO DE ADECUACIÓN DE INSTALACIONES A LA
NORMATIVA VIGENTE DE LOCAL-HOTEL.1º-SITO EN
C/ PASAJE SAN JUAN -6 cp 11311 PUEBLO NUEVO DE
GUADIAIRO SAN ROQUE(CÁDIZ)-
REF.: 22-2014-19-DB SI y DB SUA 9-DECRETO 47/2004

FORMATO
A2
PLANO Nº
19

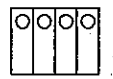
NOTA: TODAS LAS HABITACIONES SE REEMPLAZARON BANERAS POR PLATOS DE DUCHA, EXCEPTO # 12, 15, 23



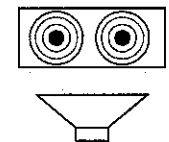
Atención al público



Detector iónico(humos y gases)
(DB SI 4 Tabla.1.1.)
La Interconexión con conductor
UNE EN 50.085-1 y UNE-EN 50.086-1-Ignifugo
s/RD 842/2002-ITC.BT.28-p4.



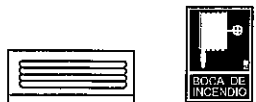
Central alarma 4 zonas en recepción



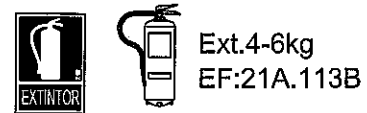
Alarma óptica-acústica en fachada principal

TABLA RESUMEN			
Zona	Superficie	Volumen	Aforo
Habitación.1	15m²(útil)	38m³	1p
Habitación.2	10m²	25m³	1p
Habitación.3	18m²	45m³	1p
Habitación.4	14m²	35m³	1p
Habitación.5	11m²	28m³	1p
Habitación.6	10m²	25m³	1p
Habitación.7	10m²	25m³	1p
Aseos/Minusválidos	12m²	30m³	2p
Pasillos PBaja	35m²	88m³	18p
Salón	53m²	133m³	53p
Cocina	15m²(útil)	38m³	2p
Barra-Bar	12m²	30m³	2p
Oficina	7m²	18m³	1p
Recepción	8m²	20m³	1p
Hall+acceso	81m²	203m³	40p
Totales	298m²	745m³	126p
Superficie Total Construida P.Baja:431m²			

Planta Baja



BIE DE 25-100L/MIN.
(A una interdistancia de 25m recorrido)
(s/DB SI 4 Tabla.1.1.Pública concurrencia)



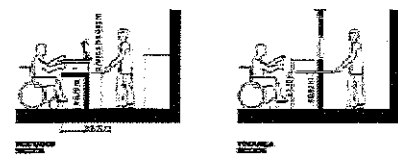
Ext.4-6kg
EF:21A.113B

SALIDA

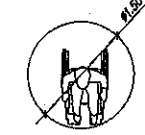
DB SUA 4
UNE 23034:1988
1h.autonomía mínimo.
1Lux en pasillos.
5Lux en iluminación extintores,ptas.

UNE 23033-1

Vía de evacuación más desfavorable 24.90m
Vía de evacuación más desfavorable 24.90m

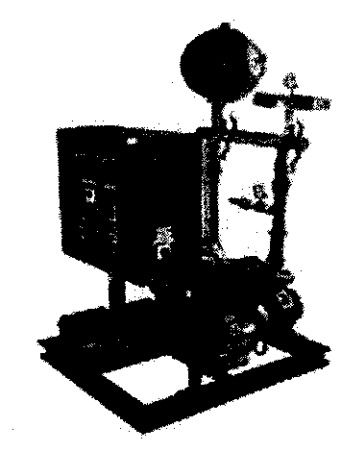
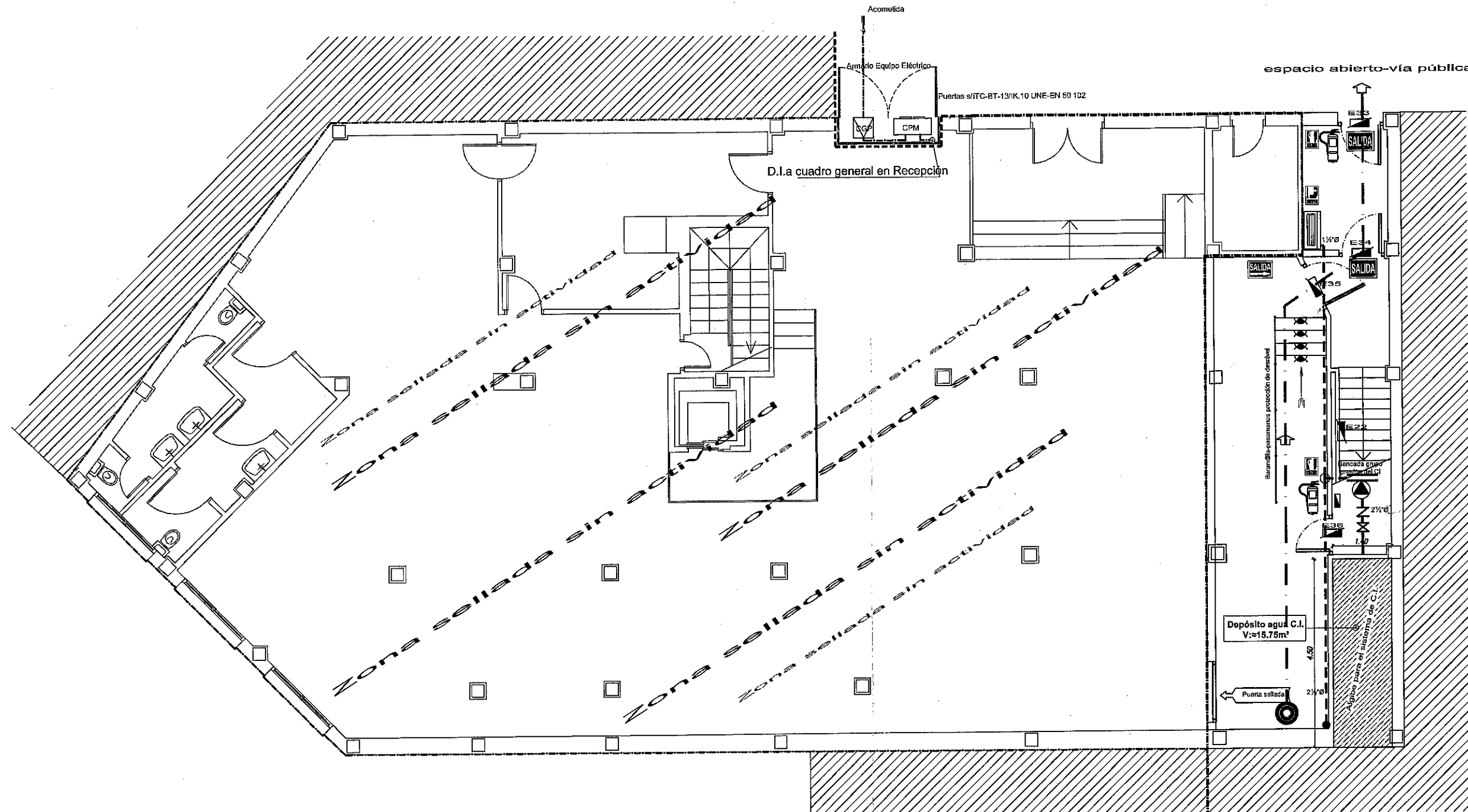


Art.81.-RD 293/2009



Art.77.-RD 293/2009

OBSERVACIONES:	INGENIERIA & OBRA CIVIL C/AV.VIRGEN DEL CARMEN,1A, 5ºD-1120-ALCERAS.- ILDEFONSO MUÑOZ NEBREA-COD.437CA Y I.369 MA TLFAX.-956 60 24 09-EMAIL: MNINGENIERIA@YAHOO.ES	Edición	ABRIL-2014	Ingeniero T.Industrial:	Ing.ILDEFONSO MUÑOZ NEBREA DNI.-25931187.K C/San Juan,8 cp11311 Pueblo Nuevo de Guadaro(CÁDIZ)-	Peticionario:	ANDRÉS ZAFRA MUÑOZ DNI.-25931187.K C/San Juan,8 cp11311 Pueblo Nuevo de Guadaro(CÁDIZ)-	Título:	PROYECTO DE ADECUACIÓN DE INSTALACIONES A LA NORMATIVA VIGENTE DE LOCAL-HOTEL.1º-SITO EN C/ SAN JERÓNIMO Y SAN JUAN s/n cp11311 PUEBLO NUEVO DE GUADARO,SAN ROQUE(CÁDIZ)-	Formato:	A2
		Revisión		Fecha:	ABRIL-2014	Cód.º437.COPI.TICADIZ	Refa: 22-2014-02-DB SI y DB SUA 9-DECRETO 47/2004	Plano Nº: 02-DB SUA			



G.C.I. DIÉSEL RY-110 Grupos contra incendios domésticos diesel conforme UNE 23-500-90
 Depósito hidroneumático.
 Presostatos de arranque para cada bomba
 Cuadro de control, en chapa de acero conforme a Norma UNE 23-500-90.
 Colector común de impulsión.
 Válvulas de corte y retención para cada bomba.
 Manómetro en caja de ACERO INOXIDABLE en Baño de Glicerina.
 Bancada metálica con soporte de cuadro.
 Caudal nominal máximo: 17 m³/h
 Presión máxima proporcionada: 6.1 Bar
 Presión máxima soportada : 8 Bar
 Temperatura máxima agua: 35°C
 Tensión : 400V Trif+N 50 Hz
 Régimen máximo : 3600 r.p.m.
 Bomba principal centrífuga, de un escalón y de una entrada, fabricada en hierro fundido.
 Sellado mediante cierre mecánico.
 Cilindrada motor 401 cm³
 Bomba auxiliar jockey, cuerpo de bomba en hierro fundido, eje de acero inoxidable AISI 416, cuerpos de aspiración e impulsión y contrabridas de hierro fundido, impulsores y difusores de polycarbonato con fibra de vidrio, cierre mecánico, motor asíncrono de 2 polos, aislamiento clase F, protección IP 44
 Silencioso de escape integrado en el motor.
 Regulador de velocidad centrífugo a masas.
 Acelerador manual.

DB SUA 4
 UNE 23034:1988
 1h.autonomía mínimo.
 1Lux en pasillos.
 5Lux en iluminación extintores.ptas.

Ext.4-6kg
 EF:21A.113B
 (A una interdistancia de 15m)

SALIDA
 SALIDA
 BIE DE 25-100L/MIN.
 (A una interdistancia de 25m recorrido)
 (s/DB SI 4 Tabla1.1.Pública concurrencia)

Via de evacuación

SÓTANO-Sútil:25m²
 Aforo-DB SI Tabla.2.1:
 2p/10m².=2p

Superficie Total construida del edificio:
 Planta Sótano: 431m² pero sólo se abre a la actividad 25m²
 Planta Baja: 431m²
 Planta Alta: 431m²
 Torreón: 38m²
 Total: 1.331m²

TABLA RESUMEN			
Zona	Superficie	Volumen	Aforo
Pasillo+Escaleras	25m ² (útil)	63m ³	6p
Totales	25m²	63m³	6p

Superficie Total Construida P.Sótano:431m²
 Observación:De esta superficie sólo se dedica a la actividad 25m².

OBSERVACIONES:

INGENIERIA & OBRA CIVIL
 C/AV. VIRGEN DEL CARMEN, 6 4ºD-11201-ALGECIRAS.-
 ILEFONDO MUÑOZ NEBRADA-CGed.437CA y 1.369 MA
 TLFAX.-956 60 24 09-EMAIL: INGENIERIA@YAHOO.ES

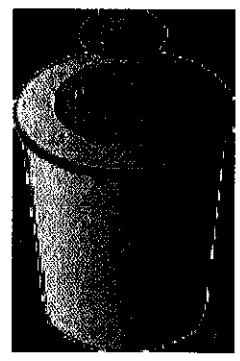
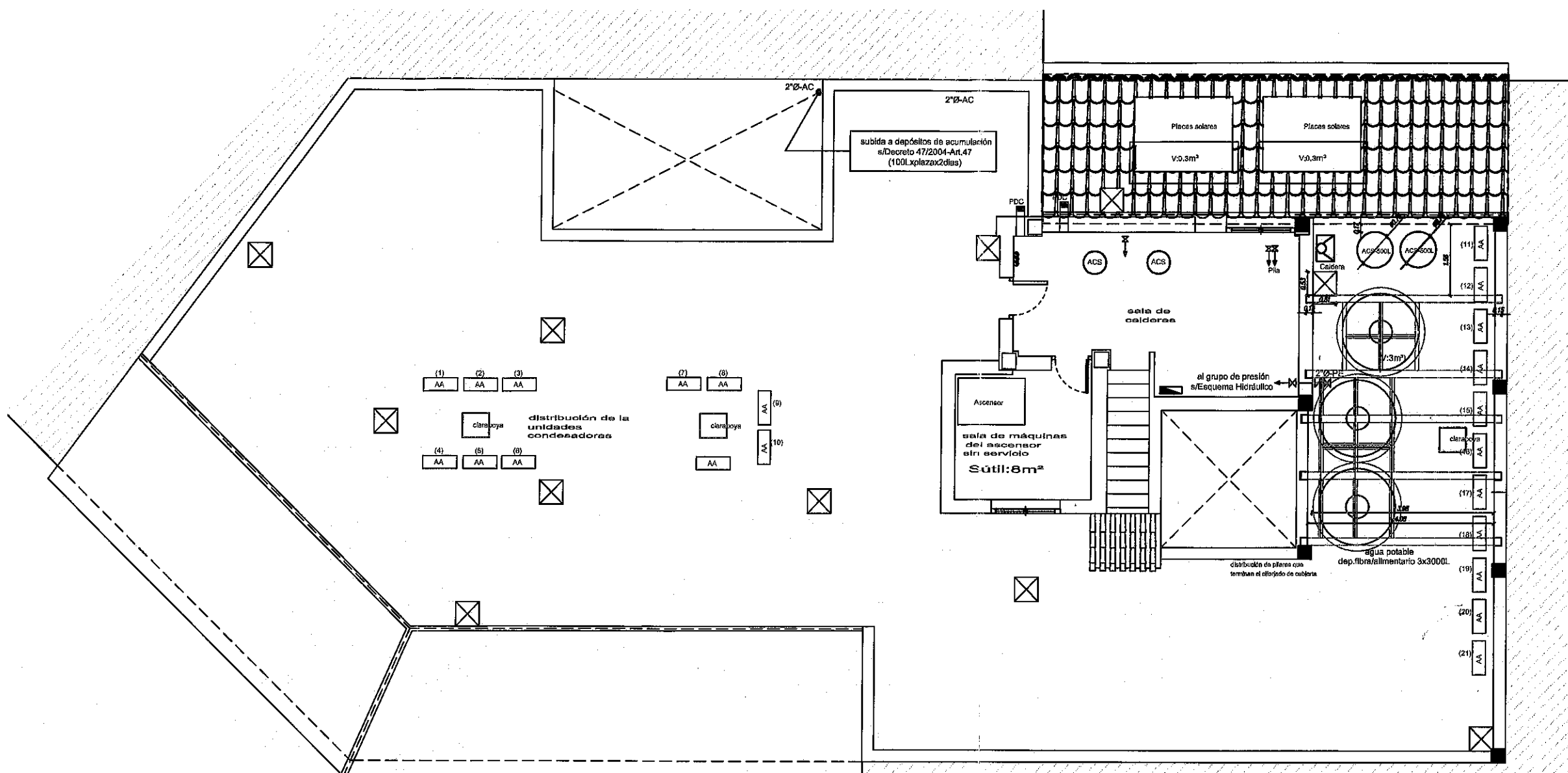
REVISION	DESCRIPCION	FECHA	ESCALA
Edición		ABRIL-2016	1:100

Ingeniero T Industrial:
 Ildefonso Muñoz Nebreda
 Cofe.nº437.COPITICADIZ

PETICIONARIO
ANDRÉS ZAFRA MUÑOZ
 DNI.-28931187.K
 C/San Juan,6 cp11311
 Pueblo Nuevo de Guadizro(CÁDIZ)-

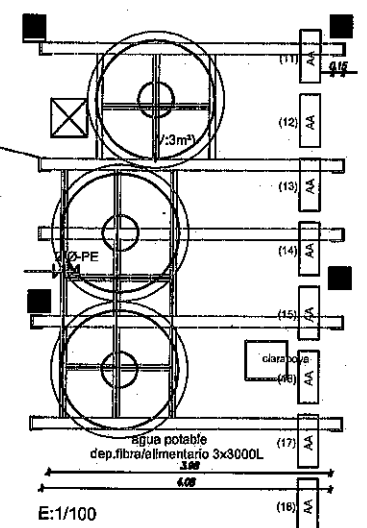
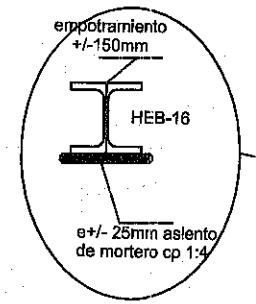
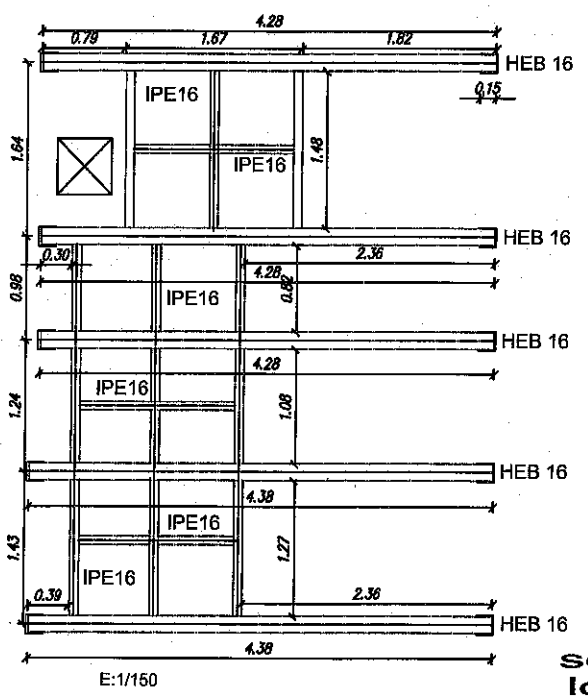
TITULO:
 PROYECTO DE ADECUACIÓN DE INSTALACIONES A LA
 NORMATIVA VIGENTE DE LOCAL-HOTEL.1º-SITO EN C/
 SAN JERÓNIMO Y SAN JUAN s/n cp11311 PUEBLO NUEVO
 DE GUADIZRO,SAN ROQUE(CÁDIZ)-
 REFA: 22-2014-01-DB SI y DB SUA 9-DECRETO 47/2004

FORMATO
A2
 PLANO Nº
01-DB SUA



DEPÓSITOS DE FIBRA ALIMENTARIO:
 V:3000L
 Cotas:H=1.300/1.545mm ØInf.:1.673mm Øsup:1.930mm

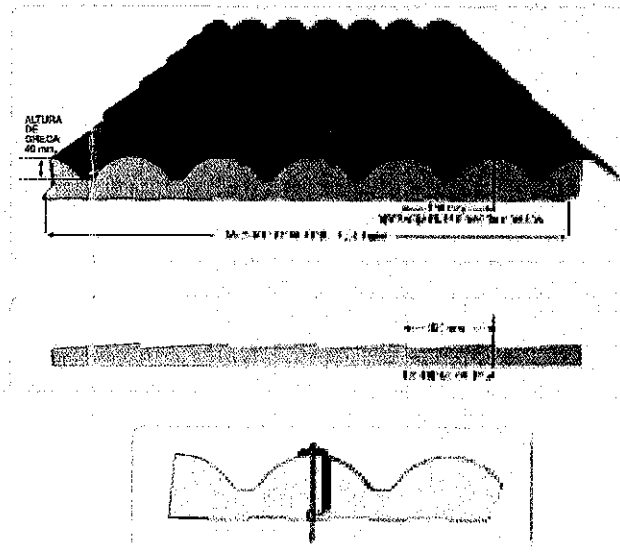
- ➔ PUNTO DE AGUA CALIENTE
- ➔ PUNTO DE AGUA FRÍA
- ⊗ VÁLVULA DE CORTE ACS
- ⊗ VÁLVULA DE CORTE AF



soporte metálico de los depósitos.-

CONSEJO ANDALUZ DE COLEGIOS DE INGENIEROS TÉCNICOS INDUSTRIALES
VISADO PROFESIONAL
 Colegiado Nº: 437
 ILDEFONSO MUÑOZ NEBREA
 FECHA: 25/03/2015
 VISADO Nº: 1280 / 2015

- NOTAS:
- Hay que iniciar la estructura planteando de ahí se comprobarán las dimensiones de los perfiles s/acotación del plano y fabricación de las condensadoras.-
 - La estructura se calcula para una carga mayorada con coeficiente $\gamma:1,5$ s/CTE DB SE Tabla 4.1 y una minoración de la resistencia del acero $\gamma:1,25$ s/DB SE-A Acero para un tipo S275JR de fu:410N/mm². El montaje total con los depósitos cargados con 5m² de agua =15000kg con la mayoración. En total transmitirá en cada punto de apoyo una F=17500kg en una presión de 7kg/cm² con una distribución triangular a la jácena con ángulos de 60º, evitándose los esfuerzos a cortante.-
 - Los perfiles se prevé embrochados electrosoldados previa aplicación de pintura antioxidante y posterior aplicación de pintura de acabado.-
 - Los empotramientos se prevé por encima del rodapié para evitar transmitir esfuerzos al forjado y sí a sus jácenas perimetrales que transmitirán a los pilares.-
 - La acumulación de agua necesaria real es de 43x100x2=8600Litros que con la mayoración equivale a 12.900kg que equivale a una F=1612kg y una p=6kg/cm². El llenado se puede controlar con la válvula de boya que regula el nivel de llenado de ambos depósitos.
 - Es recomendable prever un techado para protección de la acción directa del Sol a los depósitos, para ello se dispondrá de estructura en perfil laminado con chapa tipo Sandwich de 40mm y cerramiento de lamas en los laterales (O) y (S) para facilitar además de la protección contra la acción del Sol una suficiente ventilación. Esta estructura se prevé para una resistencia a la presión del viento de 50kg/m² mínimo.-



OBSERVACIONES:	INGENIERIA & OBRA CIVIL C/AV. VIRGEN DEL CARMEN 1A, 5º D-1201-ALGECIRAS.- ILDEFONSO MUÑOZ NEBREA-CGDO. 437CA Y L.369 MA. T.FAX.-956 60 24 09-EMAIL: IINGENIERIA@YAHOO.ES	Ingeniero T. Industrial	PETICIONARIO	TITULO:	FORMATO
		Edición: ABRIL-2014 Revisión: DESCRIPCIÓN	Ildefonso Muñoz Nebrea ANDRINESAN,SL CIF.-B72249014 C/San Juan,6 cpt11311 Pueblo Nuevo de Guadajaro(CÁDIZ).-	PROYECTO DE ADECUACIÓN DE INSTALACIONES A LA NORMATIVA VIGENTE DE LOCAL- HOTEL1-SITO EN C/PASAJE SAN JUAN-6 cp 11311 PUEBLO NUEVO DE GUADAJARO SAN ROQUE(CÁDIZ).-	A2 PLANO Nº 09
		Fecha: ABRIL-2014	Escala: Cgdo.437.COPI TICADIZ	Referencia: 22-2014-09-DB HS 4 HS 5 y Art.49 Decreto 47/2004	

VISADO COPITI Cadiz
1280 / 2015