

V11 - PORTAL 2 PRIMERO B 2 dormitorios

RESUMEN SUPERFICIES ÚTILES

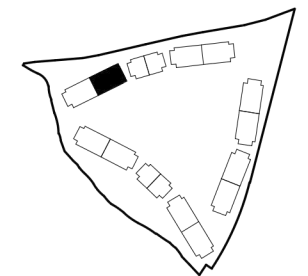
Total superficie útil exterior	28,77 m2
Total superficie útil interior	83,86 m2
Total superficie útil vivienda	112,63 m2

RESUMEN SUPERFICIES CONSTRUIDA

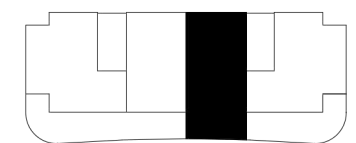
Total superficie construida exterior	32,84 m2
Total superficie construida interior	96,74 m2
Total superficie construida vivienda	129,58 m2
Total superficie construida con comunes	135,81 m2

RESUMEN SUPERFICIES SEGUN DECRETO 218/2005

Superficie útil BOJA	92,25 m2
Superficie construida BOJA	111,66 m2



LOCALIZACIÓN
Planta 1



ESCALA 1/75
0 (m) 0,5 1

