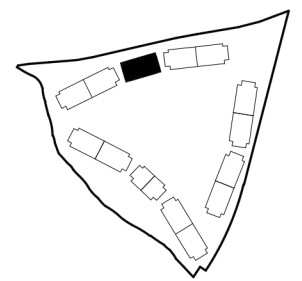
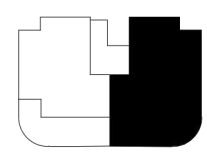


V19 - PORTAL 3 SEGUNDO A 3 dormitorios

RESUMEN SUPERFICIES ÚTILES	
Total superficie útil exterior	127,34 m2
Total superficie útil interior	105,58 m2
Total superficie útil vivienda	232,92 m2
RESUMEN SUPERFICIES CONSTRUIDA	
Total superficie construida exterior	144,94 m2
Total superficie construida interior	123,5 m2
Total superficie construida vivienda	268,44 m2
Total superficie construida con comunes	281,32 m2
RESUMEN SUPERFICIES SEGUN DECRETO 218/2005	
Superficie útil BOJA	116,14 m2
Superficie construida BOJA	146,94 m2



LOCALIZACIÓN
Planta 2



ESCALA 1/100
0 (m) 0,5

