



V04 - PORTAL 1 PRIMERO B 3 dormitorios

RESUMEN SUPERFICIES ÚTILES

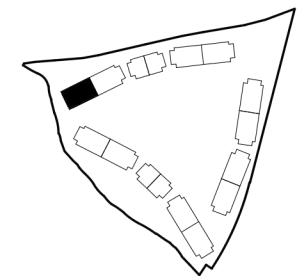
Total superficie útil exterior	50,75 m2
Total superficie útil interior	114,79 m2
Total superficie útil vivienda	165,54 m2

RESUMEN SUPERFICIES CONSTRUIDA

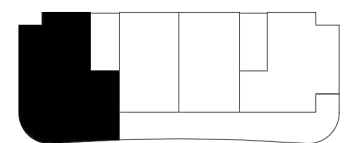
Total superficie construida exterior	56,04 m2
Total superficie construida interior	132,85 m2
Total superficie construida vivienda	188,89 m2
Total superficie construida con comunes	198,05 m2

RESUMEN SUPERFICIES SEGUN DECRETO 218/2005

Superficie útil BOJA	126,27 m2
Superficie construida BOJA	153,94 m2



LOCALIZACIÓN
Planta 1



ESCALA 1/75
0 (m) 0,5 1

