

V40 - PORTAL 6 SEGUNDO B 3 dormitorios

**RESUMEN SUPERFICIES ÚTILES**

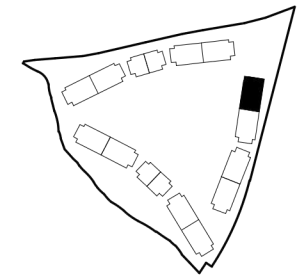
Total superficie útil exterior	136,17 m2
Total superficie útil interior	108,63 m2
Total superficie útil vivienda	244,8 m2

**RESUMEN SUPERFICIES CONSTRUIDA**

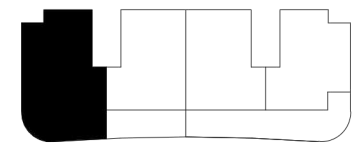
Total superficie construida exterior	154,74 m2
Total superficie construida interior	126,23 m2
Total superficie construida vivienda	280,97 m2
<b>Total superficie construida con comunes</b>	<b>294,51 m2</b>

**RESUMEN SUPERFICIES SEGUN DECRETO 218/2005**

Superficie útil BOJA	119,49 m2
Superficie construida BOJA	150,63 m2



LOCALIZACIÓN  
Planta 2



ESCALA 1/100  
0 (m) 0,5

